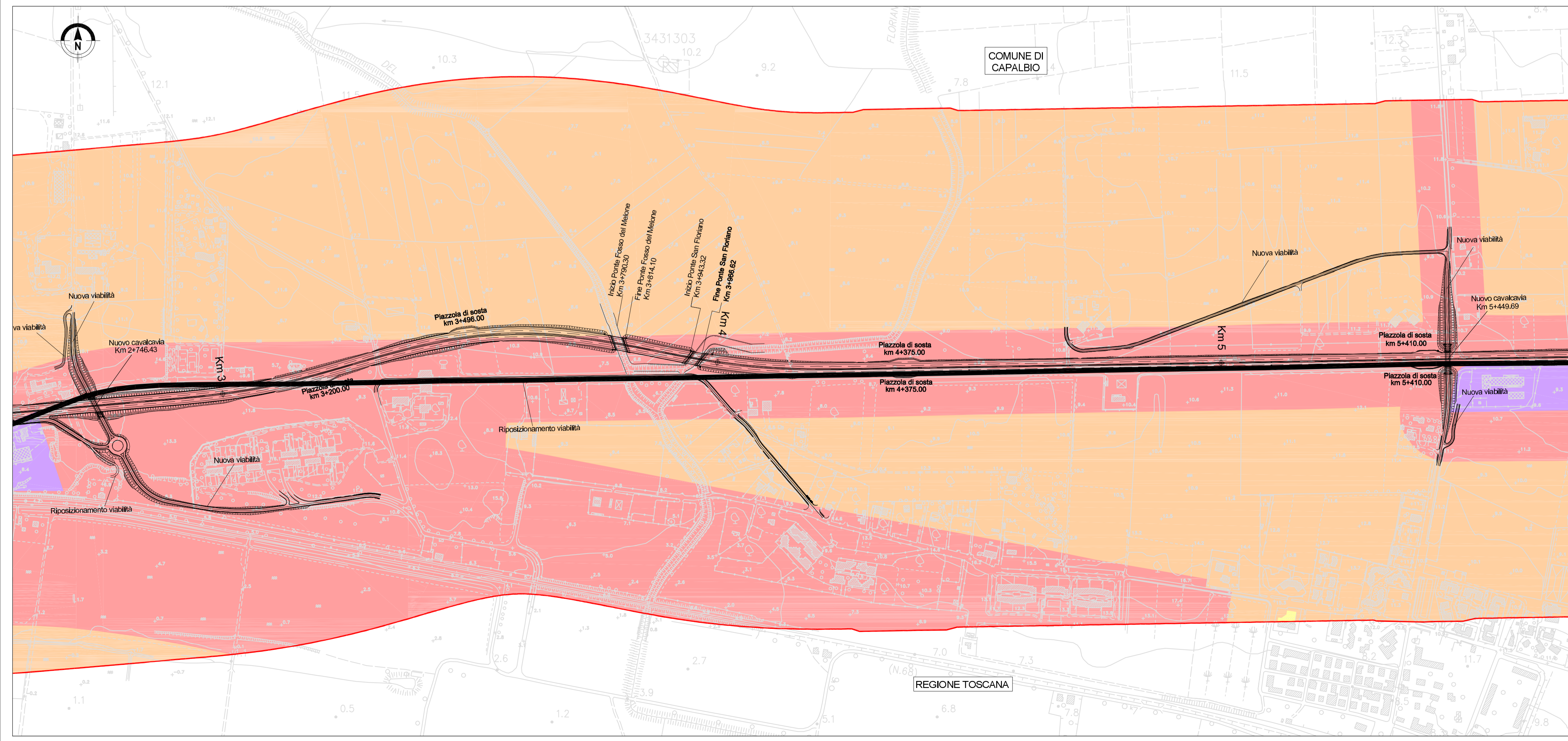
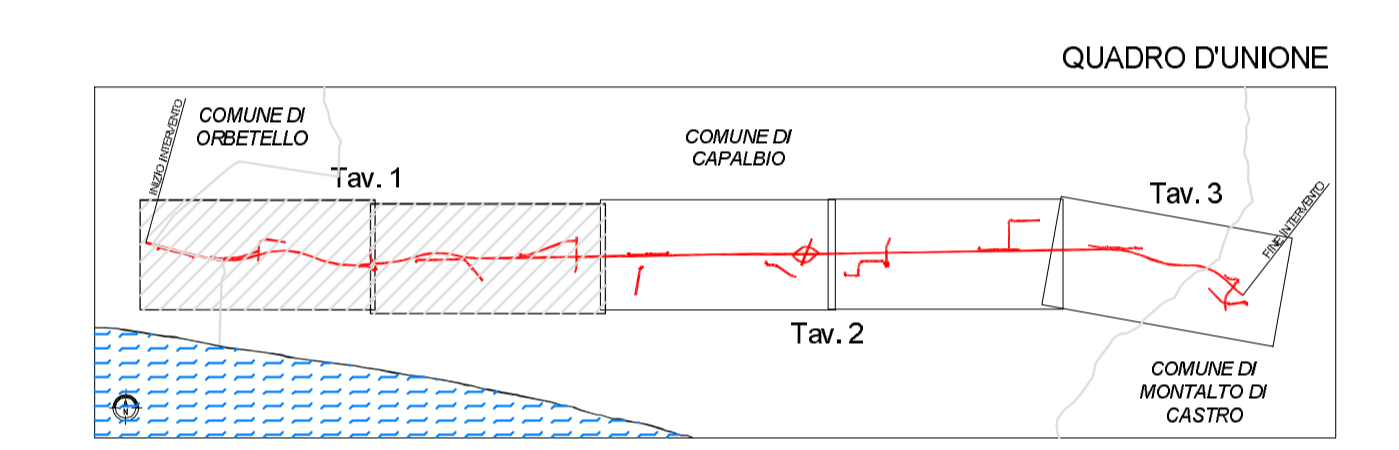


- LEGENDA**
- CLASSE I - Aree particolarmente protette d. 50 n. 40 - dB(A)
  - CLASSE II - Aree prevalentemente residenziale d. 55 n. 45 - dB(A)
  - CLASSE III - Aree di tipo misto d. 60 n. 50 - dB(A)
  - CLASSE IV - Aree di intensa attività umana d. 65 n. 55 - dB(A)
  - CLASSE V - Aree prevalentemente industriali d. 70 n. 60 - dB(A)
  - CLASSE VI - Aree esclusivamente industriali d./n. 70 - dB(A)

- FASCIA DI PERTINENZA**
- 500m dal ciglio esterno del progetto
  - 250m dal ciglio della viabilità secondaria
- Progetto
  - Limiti comunali
  - S.S.1 Aurelia



**SAT** Società Autostrada Tirrenica p.A.  
GRUPPO AUTOSTRADRE PER L'ITALIA S.p.A.

**AUTOSTRADA (A12) : ROSIGNANO – CIVITAVECCHIA**  
**LOTTO 5A**  
**TRATTO: ANSEDONIA – PESCIA ROMANA**  
**PROGETTO DEFINITIVO**  
INFRASTRUTTURA STRATEGICA DI PREMINENTE INTERESSE NAZIONALE LE CUI PROCEDURE DI APPROVAZIONE SONO REGOLATE DALL' ART. 161 DEL D.LGS. 163/2006

**STUDIO DI IMPATTO AMBIENTALE**

**QUADRO DI RIFERIMENTO AMBIENTALE**

**ZONIZZAZIONE ACUSTICA – TAV. 1/3**

<b>IL RESPONSABILE PROGETTAZIONE SPECIALISTICA</b> Ing. Ferruccio Bucalo Ord. Ingg. Genova N. 4940 RESPONSABILE UFFICIO MM-SUA		<b>IL RESPONSABILE INTEGRAZIONE PRESTAZIONI SPECIALISTICHE</b> Ing. Alessandro Afl Ord. Ingg. Milano N. 20015 COORDINATORE GENERALE APS		<b>IL DIRETTORE TECNICO</b> Ing. Maurizio Torrali Ord. Ingg. Milano N. 16492 RESPONSABILE DIREZIONE SVILUPPO INFRASTRUTTURE	
RIFERIMENTO ELABORATO			DATA: FEBBRAIO 2011		REVISIONE
—			n. data		
—			n. progressivo		
12121406			SUA316		SCALA: 1:5.000
<b>spea</b> ingegneria europea		ELABORAZIONE GRAFICA A CURA DI : ELABORAZIONE PROGETTUALE A CURA DI :		Arch. Mario Canato – O.A. Venezia N.1294	
CONSULENZA A CURA DI :		IL RESPONSABILE UFFICIO/UNITA'		Ing. Ferruccio Bucalo – O.I. Genova N.4940	
<b>RESPONSABILE DI COMMISSA</b> Ing. Giambattista Bronaccio Ord. Ingg. Roma N. 15710		<b>VISTO DEL COMMITTENTE</b> <b>SAT</b>		<b>VISTO DEL CONCEDENTE</b> 	
<b>COORDINATORE OPERATIVO DI PROGETTO</b>					

IL PRESENTE DOCUMENTO NON POTRA' ESSERE COPIATO, RIPRODOTTO O ALTAMENTE PUBBLICATO, IN TUTTO O IN PARTE, SENZA IL CONSENSO SCRITTO DELLA SOC. AUTOSTRADRE PER L'ITALIA S.P.A. - SONO UTILIZZI NON AUTORIZZATI: SALVO PERSECUZIONE A NORMA DI LEGGE. THE DOCUMENT MAY NOT BE COPIED, REPRODUCED OR PUBLISHED, EITHER IN PART OR IN ITS ENTIRETY, WITHOUT THE WRITTEN PERMISSION OF SOC. AUTOSTRADRE PER L'ITALIA S.P.A. UNAUTHORIZED USE WILL BE PROSECUTED BY LAW.