



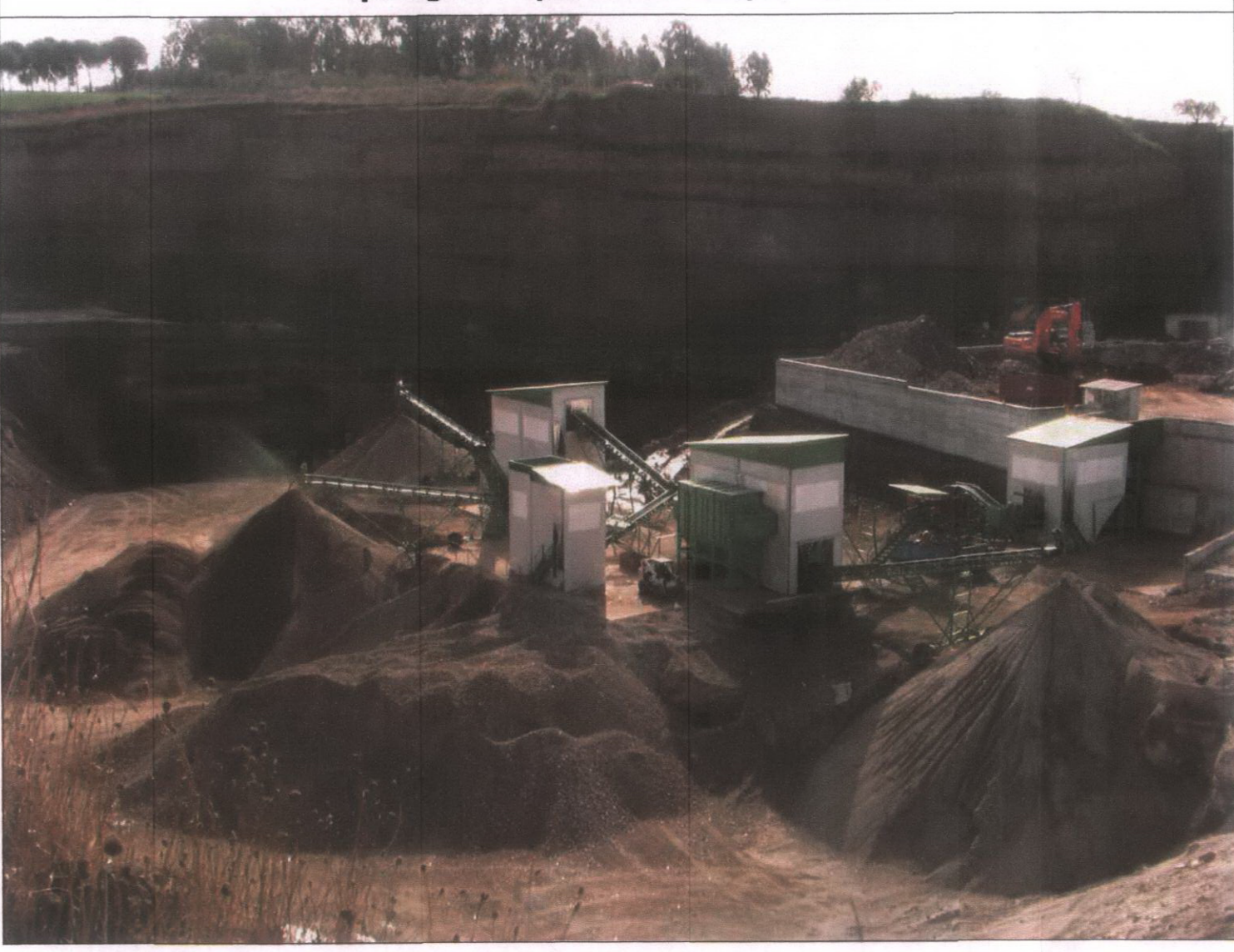
Tipologico impianto di produzione conglomerato bituminoso



Tipologico impianto di produzione conglomerato cementizio



Tipologico impianto di recupero inerti



ENAC **ADR Aeroporti di Roma**

AEROPORTO LEONARDO DA VINCI DI FIUMICINO - ROMA

Progetto di completamento Fiumicino Sud

Procedura di Verifica di ottemperanza al Decreto n° 236/13
Fase Stralzo Secondo
Progetto 19 - Sistema Aerostazioni Area-Est
Opere di Completamento delle Infrastrutture Landside e Airside del Sottosistema Lato Est:
Lotto 2 Stralzo 3 - ET1: Ampliamento ad Ovest del T1

PLANIMETRIA CON UBICAZIONE DELLE AREE ESTRATTIVE, DELLE DISCARICHE E DEGLI IMPIANTI DI RECUPERO

PROGETTO: 0A783T15 - DGGE - DGEN0009-0

REVISIONI:

REVISIONE	DATA	DESCRIZIONE
1	01 SETTEMBRE 2018	...
2
3
4

Responsabile dell'Iniziativa: Ing. Giorgio Gregori, Direzione Sviluppo Infrastrutture

Responsabile Unico del Procedimento: ...

Il Post Holder: Direzione Infrastrutture e Sistem.