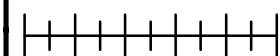


00.51 2 3 4 5km



Scala =1:150000



DU23021K1BCX00012

Valutazione preliminare intervento (art. 6 comma 9 D.LGS 152/06)

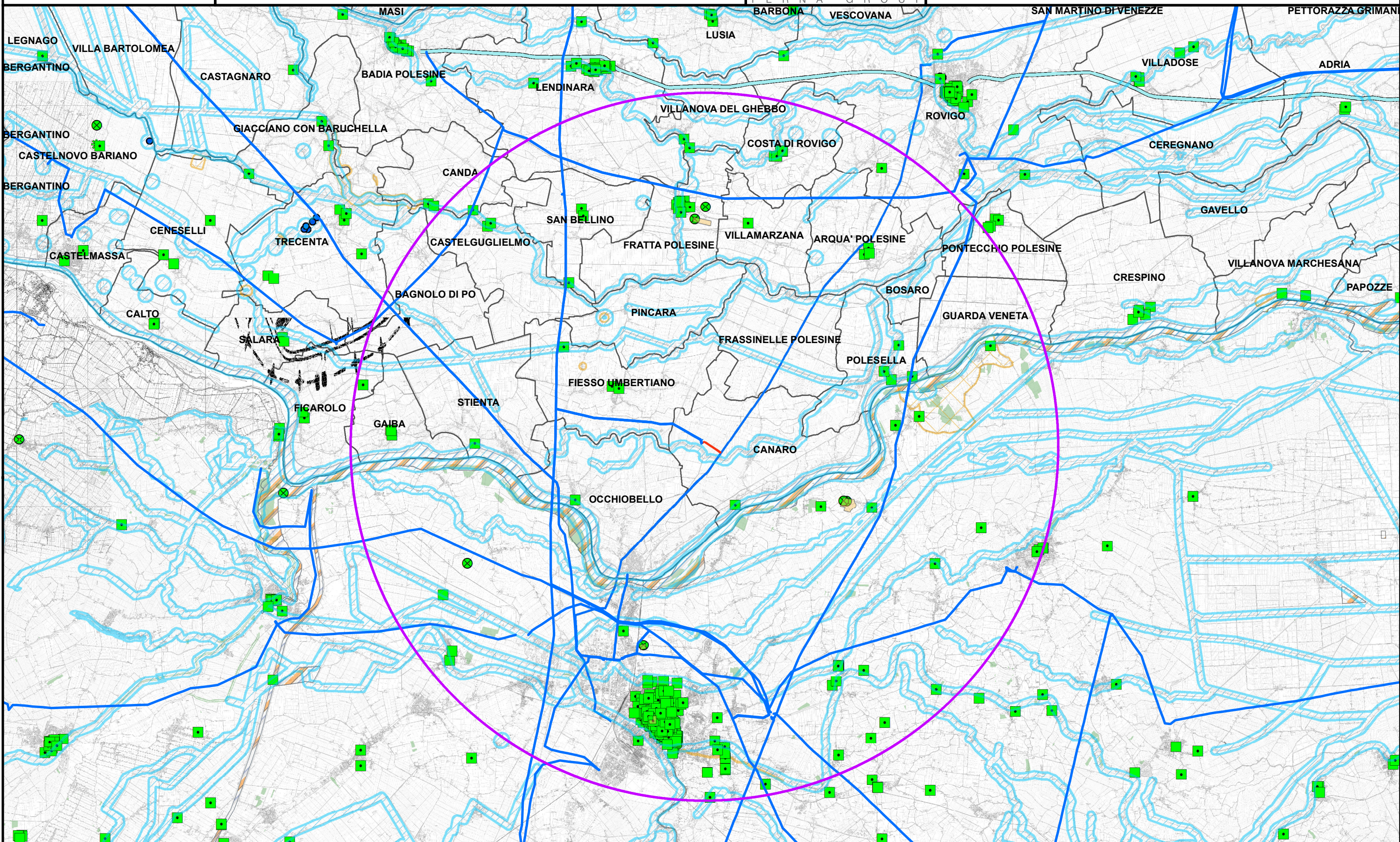
Carta dei vincoli

Rev. 00 del 16/10/2018



TERNA GROUP

Linea aerea 132 kV "Rovigo - Ferrara" (T.23.021).
Nuovi ingressi delle "S/E Canaro" e "CP Canaro"



LEGENDA

Fascia Fiumi	Beni culturali areali tutelati	Archeologico con decreto di vincolo	SITAP Vincoli paesaggistici puntuali	SITAP Vincoli paesaggistici lineari	SITAP Vincoli paesaggistici areali	SIC	ZPS	SITAP Boschi
		Archeologico senza decreto di vincolo						TRACCIATO ESISTENTE
		Architettonico con decreto di vincolo						TRACCIATO NUOVO
		Architettonico senza decreto di vincolo						
		Musei in edifici moderni						