

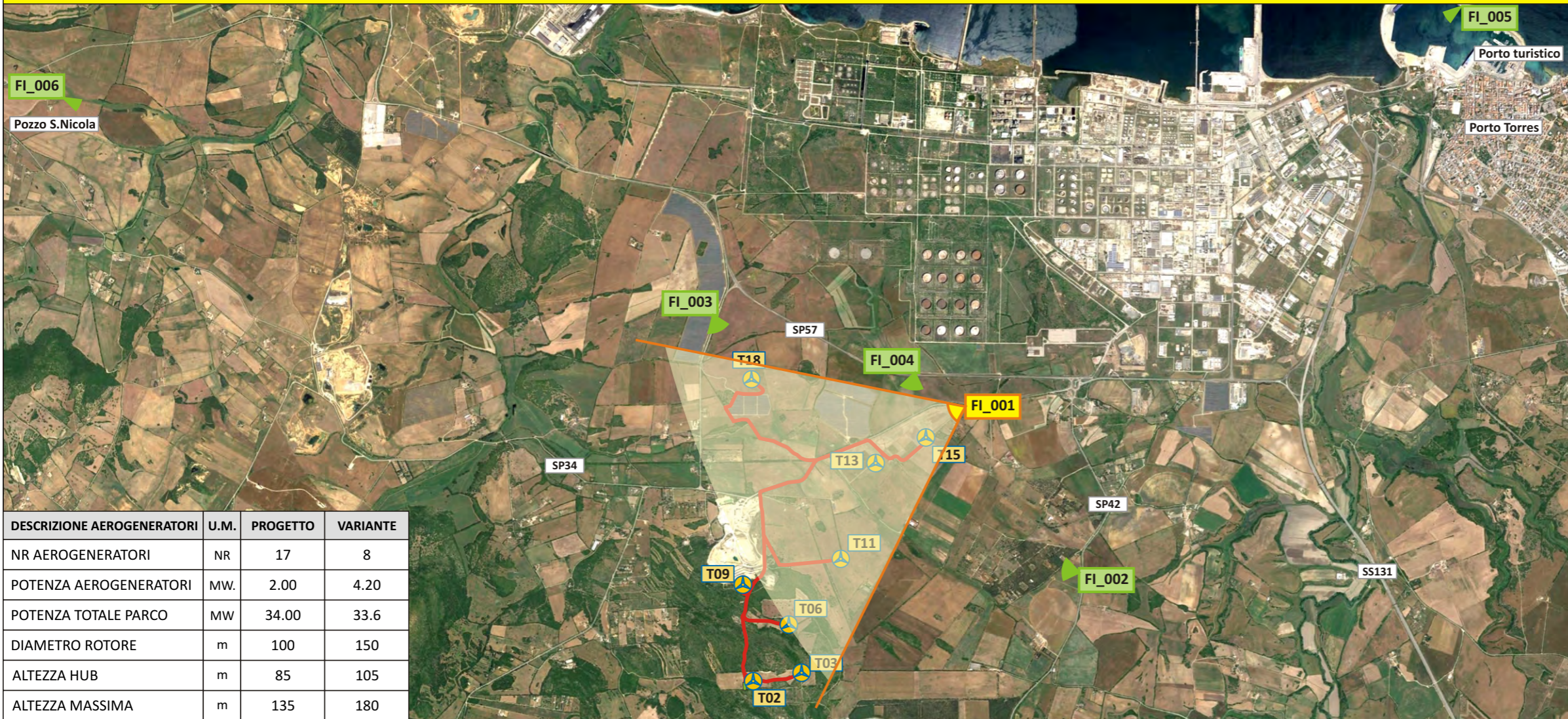
Punto di vista FI_001 dalla Strada Provinciale 34 Porto Torres-Pelosa - Stato attuale



Punto di vista FI_001 dalla Strada Provinciale 34 Porto Torres-Pelosa - Stato futuro



Punti di ripresa



Aerogeneratore	ED50 / UTM Zone 32N	Gauss Boaga zona 1
T02	443185.00 m E 4515820.00 m N	1443126.82 E 4515636.25 N
T03	443603.00 m E 4515890.00 m N	1443126.82 E 4515636.25 N
T06	443496.00 m E 4516306.00 m N	1443126.82 E 4515636.25 N
T09	443103.00 m E 4516653.00 m N	1443044.83 E 4516469.26 N
T11	443949.00 m E 4516870.00 m N	1443890.84 E 4516686.26 N
T13	444255.00 m E 4517694.00 m N	1444196.84 E 4517510.27 N
T15	444691.00 m E 4517912.00 m N	1444632.85 E 4517728.27 N
T18	443188.00 m E 4518425.00 m N	1443129.83 E 4518241.28 N

WOOD

 W Turna S.r.l.

VALUTAZIONE PRELIMINARE AMBIENTALE

 ai sensi dell'art.6, comma 9 del D.Lgs 152/2006 e s.m.i.

DESCRIZIONE AEROGENERATORI	U.M.	PROGETTO	VARIANTE
NR AEROGENERATORI	NR	17	8
POTENZA AEROGENERATORI	MW.	2.00	4.20
POTENZA TOTALE PARCO	MW	34.00	33.6
DIAMETRO ROTORE	m	100	150
ALTEZZA HUB	m	85	105
ALTEZZA MASSIMA	m	135	180

Impianto Eolico da 34 MW comune di Porto Torres (SS)
 VARIANTE PROGETTUALE CON AEROGENERATORI DA 4.2 MW

Allegato 1.3

Inserimento visivo

 Foglio 1 / 12 Ottobre 2018 ICARO

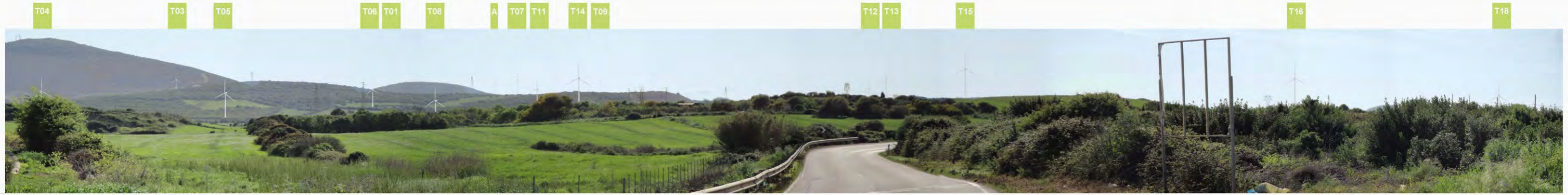
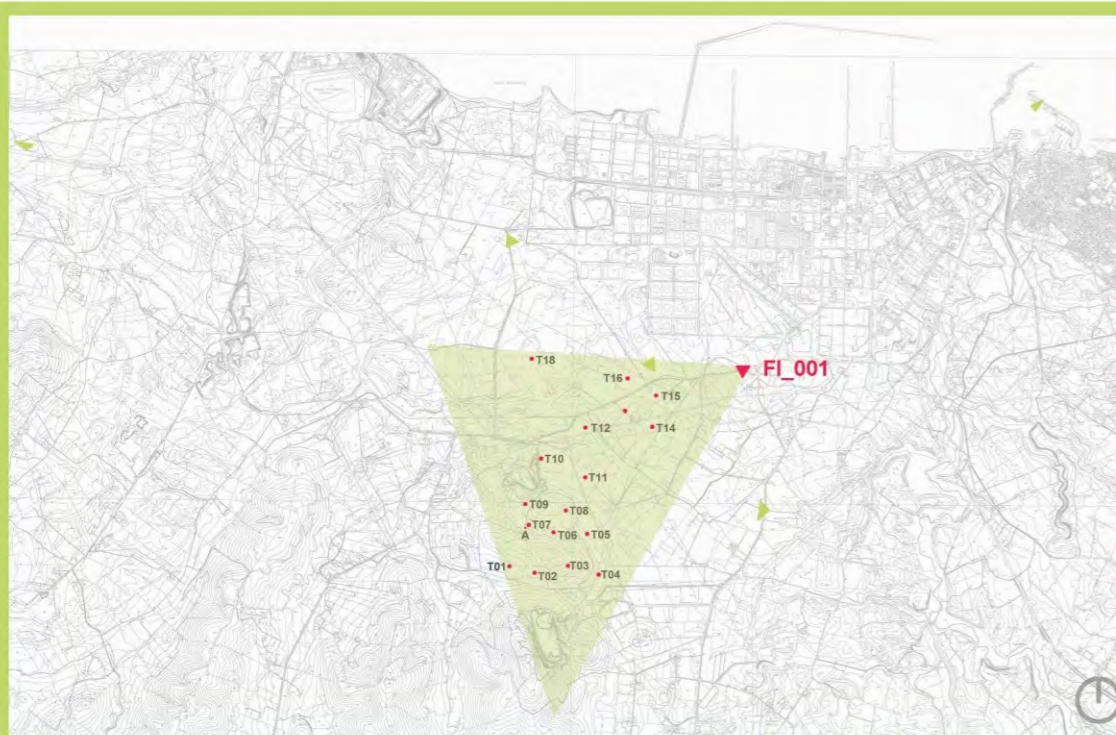


FOTO INSERIMENTO > N.1 dalla Strada Provinciale n. 34 Porto Torres - Pelosa



KEY PLAN dei punti di ripresa e dei bacini visuali



STATO ATTUALE > dalla Strada Provinciale n. 34 Porto Torres - Pelosa

COORDINATE AEROGENERATORI		
Aerogeneratore	Coordinata X	Coordinata Y
T01	1442895,0	4515853,0
T02	1443238,0	4515816,0
T03	1443633,0	4515895,0
T04	1444007,0	4515778,0
T05	1443894,0	4516283,0
T06	1443482,0	4516307,0
T07	1443178,0	4516401,0
T08	1443620,0	4516569,0
T09	1443130,0	4516654,0
T10	1443324,0	4517204,0
T11	1443869,0	4516985,0
T12	1443878,0	4517583,0
T13	1444363,0	4517783,0
T14	1444697,0	4517595,0
T15	1444743,0	4517984,0
T16	1444391,0	4518197,0
T18	1443218,0	4518430,0

COORDINATE PUNTI DI RIPRESA			
Punto scatto	Coordinata X	Coordinata Y	Altezza Z
FL_001	1445736,5	4518262,1	1,60 m
FL_002	1446067,3	4516528,7	1,60 m
FL_003	1443003,4	4519153,3	1,60 m
FL_004	1444530,7	4518206,8	1,60 m
FL_005	1449664,3	4521428,8	1,60 m
FL_006	1444902,2	4516191,1	1,60 m

tav. IE_115_PD_FI_001_01

Punto di vista FI_002 dalla Strada Provinciale 42 Due Mari - Stato attuale



Punto di vista FI_002 dalla Strada Provinciale 42 Due Mari - Stato futuro



Punti di ripresa



Aerogeneratore	ED50 / UTM Zone 32N	Gauss Boaga zona 1
T02	443185.00 m E 4515820.00 m N	1443126.82 E 4515636.25 N
T03	443603.00 m E 4515890.00 m N	1443126.82 E 4515636.25 N
T06	443496.00 m E 4516306.00 m N	1443126.82 E 4515636.25 N
T09	443103.00 m E 4516653.00 m N	1443044.83 E 4516469.26 N
T11	443949.00 m E 4516870.00 m N	1443890.84 E 4516686.26 N
T13	444255.00 m E 4517694.00 m N	1444196.84 E 4517510.27 N
T15	444691.00 m E 4517912.00 m N	1444632.85 E 4517728.27 N
T18	443188.00 m E 4518425.00 m N	1443129.83 E 4518241.28 N

wood.
FW Turna S.r.l.

VALUTAZIONE PRELIMINARE AMBIENTALE
ai sensi dell'art.6, comma 9 del D.Lgs 152/2006 e s.m.i.

Impianto Eolico da 34 MW comune di Porto Torres (SS)
VARIANTE PROGETTUALE CON AEROGENERATORI DA 4.2 MW

Allegato 1.3
Inserimento visivo

DESCRIZIONE AEROGENERATORI	U.M.	PROGETTO	VARIANTE
NR AEROGENERATORI	NR	17	8
POTENZA AEROGENERATORI	MW.	2.00	4.20
POTENZA TOTALE PARCO	MW	34.00	33.6
DIAMETRO ROTORE	m	100	150
ALTEZZA HUB	m	85	105
ALTEZZA MASSIMA	m	135	180

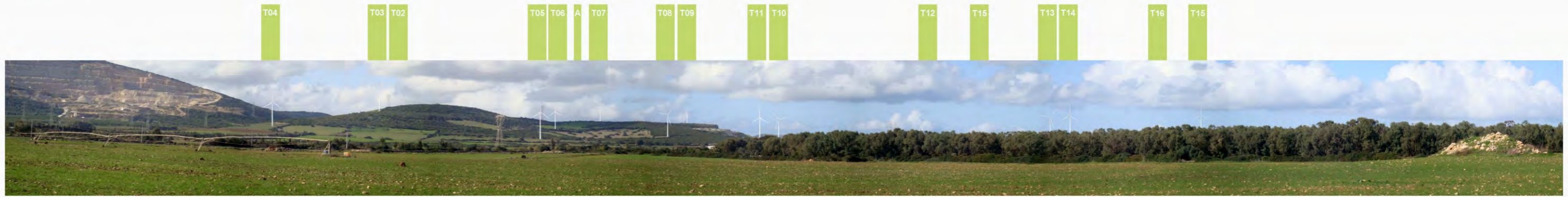
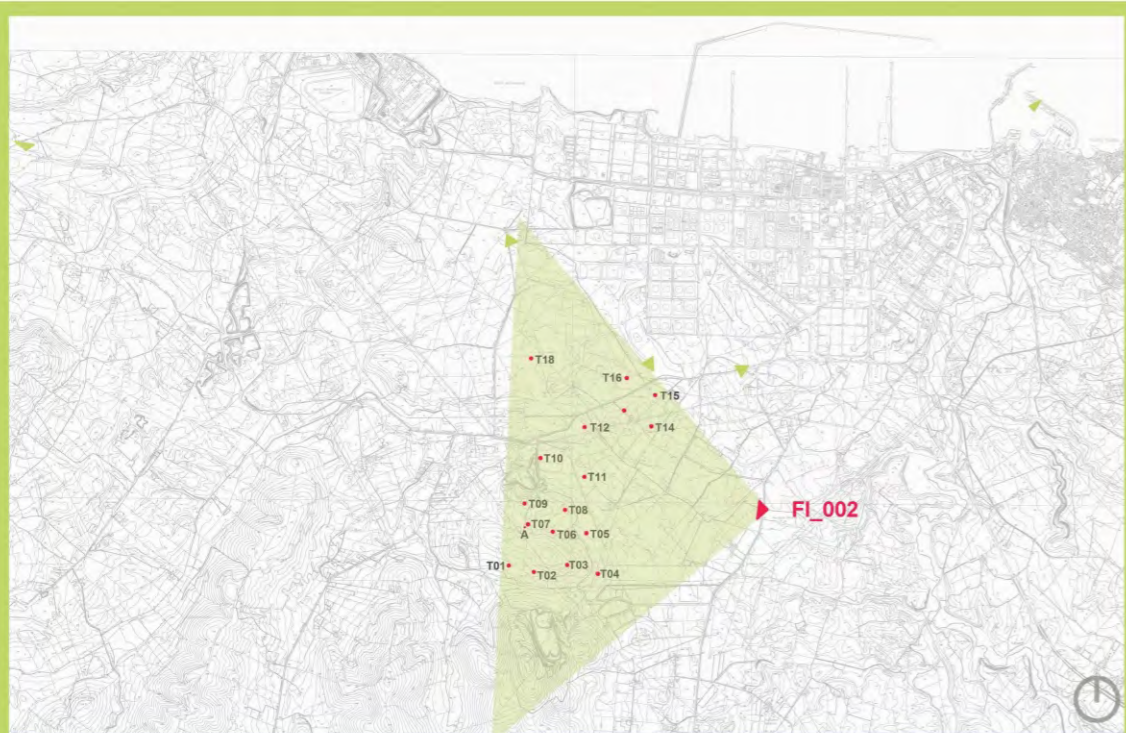


FOTO INSERIMENTO > N.2 dalla Strada Provinciale n. 42 Due Mari



KEY PLAN dei punti di ripresa e dei bacini visuali



STATO ATTUALE > dalla Strada Provinciale n. 42 Due Mari

COORDINATE AEROGENERATORI		
Aerogeneratore	Coordinata X	Coordinata Y
T01	1442895,0	4515853,0
T02	1443238,0	4515816,0
T03	1443633,0	4515895,0
T04	1444007,0	4515778,0
T05	1443894,0	4516283,0
T06	1443482,0	4516307,0
T07	1443178,0	4516401,0
T08	1443620,0	4516569,0
T09	1443130,0	4516854,0
T10	1443324,0	4517204,0
T11	1443869,0	4516985,0
T12	1443878,0	4517583,0
T13	1444363,0	4517783,0
T14	1444697,0	4517595,0
T15	1444743,0	4517984,0
T16	1444391,0	4518197,0
T18	1443218,0	4518430,0

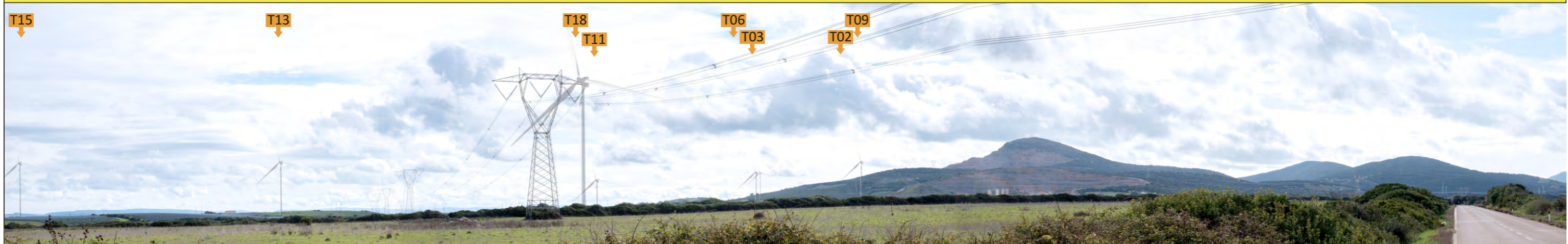
COORDINATE PUNTI DI RIPRESA			
Punto scatto	Coordinata X	Coordinata Y	Altezza Z
FI_001	1445736,5	4518262,1	1,60 m
FI_002	1446067,3	4516528,7	1,60 m
FI_003	1443003,4	4519153,3	1,60 m
FI_004	1444530,7	4518206,8	1,60 m
FI_005	1449664,3	4521428,8	1,60 m
FI_006	1444902,2	4516191,1	1,60 m

tav. IE_115_PD_FI_002_01

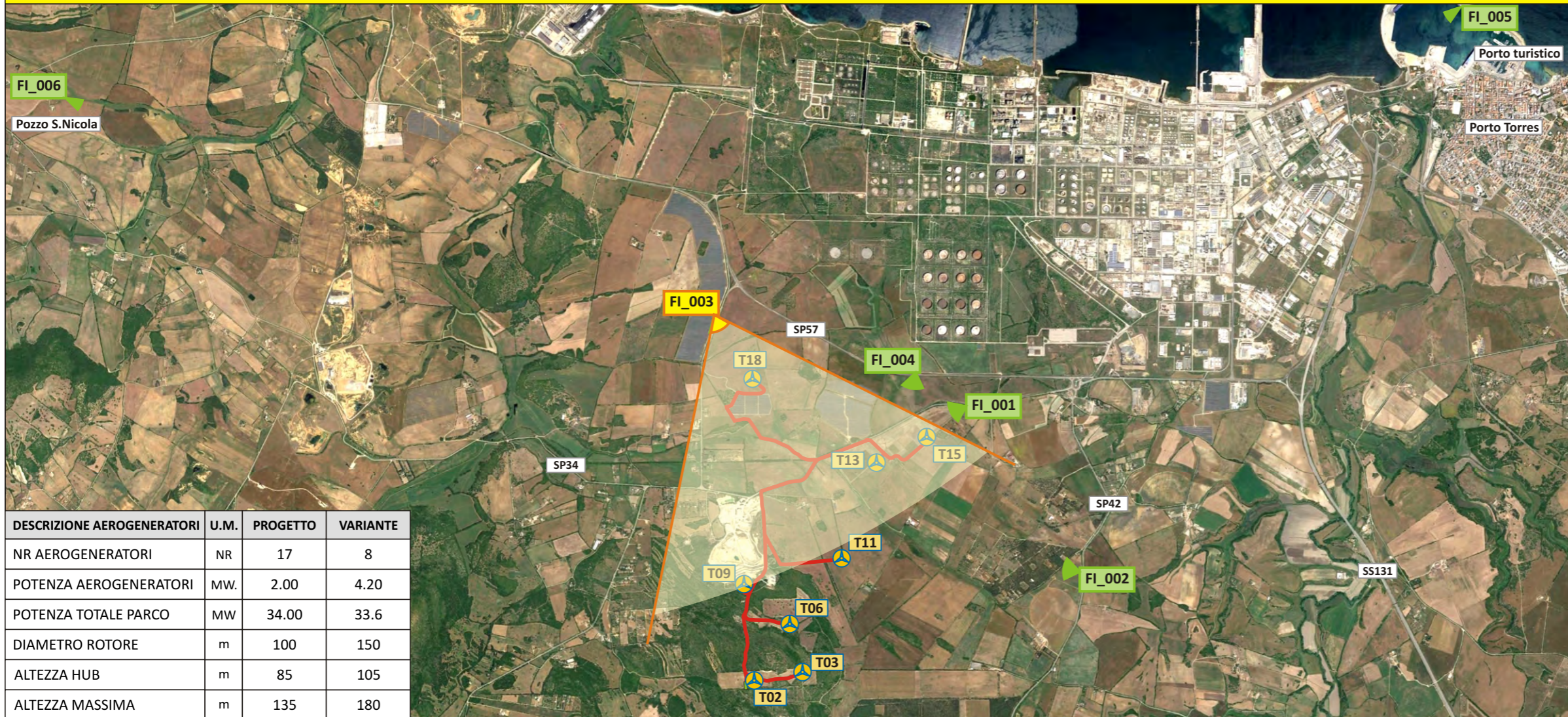
Punto di vista FI_003 dalla vecchia Strada Provinciale 57 Porto Torres-Palmadula - Stato attuale



Punto di vista FI_003 dalla vecchia Strada Provinciale 57 Porto Torres-Palmadula - Stato futuro



Punti di ripresa



Aerogeneratore	ED50 / UTM Zone 32N	Gauss Boaga zona 1
T02	443185.00 m E 4515820.00 m N	1443126.82 E 4515636.25 N
T03	443603.00 m E 4515890.00 m N	1443126.82 E 4515636.25 N
T06	443496.00 m E 4516306.00 m N	1443126.82 E 4515636.25 N
T09	443103.00 m E 4516653.00 m N	1443044.83 E 4516469.26 N
T11	443949.00 m E 4516870.00 m N	1443890.84 E 4516686.26 N
T13	444255.00 m E 4517694.00 m N	1444196.84 E 4517510.27 N
T15	444691.00 m E 4517912.00 m N	1444632.85 E 4517728.27 N
T18	443188.00 m E 4518425.00 m N	1443129.83 E 4518241.28 N

wood.
FW Turna S.r.l.

VALUTAZIONE PRELIMINARE AMBIENTALE
ai sensi dell'art.6, comma 9 del D.Lgs 152/2006 e s.m.i.

Impianto Eolico da 34 MW comune di Porto Torres (SS)
VARIANTE PROGETTUALE CON AEROGENERATORI DA 4.2 MW

Allegato 1.3
Inserimento visivo

DESCRIZIONE AEROGENERATORI	U.M.	PROGETTO	VARIANTE
NR AEROGENERATORI	NR	17	8
POTENZA AEROGENERATORI	MW.	2.00	4.20
POTENZA TOTALE PARCO	MW	34.00	33.6
DIAMETRO ROTORE	m	100	150
ALTEZZA HUB	m	85	105
ALTEZZA MASSIMA	m	135	180

T14

T12

T11

T18

T05

T04

T08

T03

T06
T10

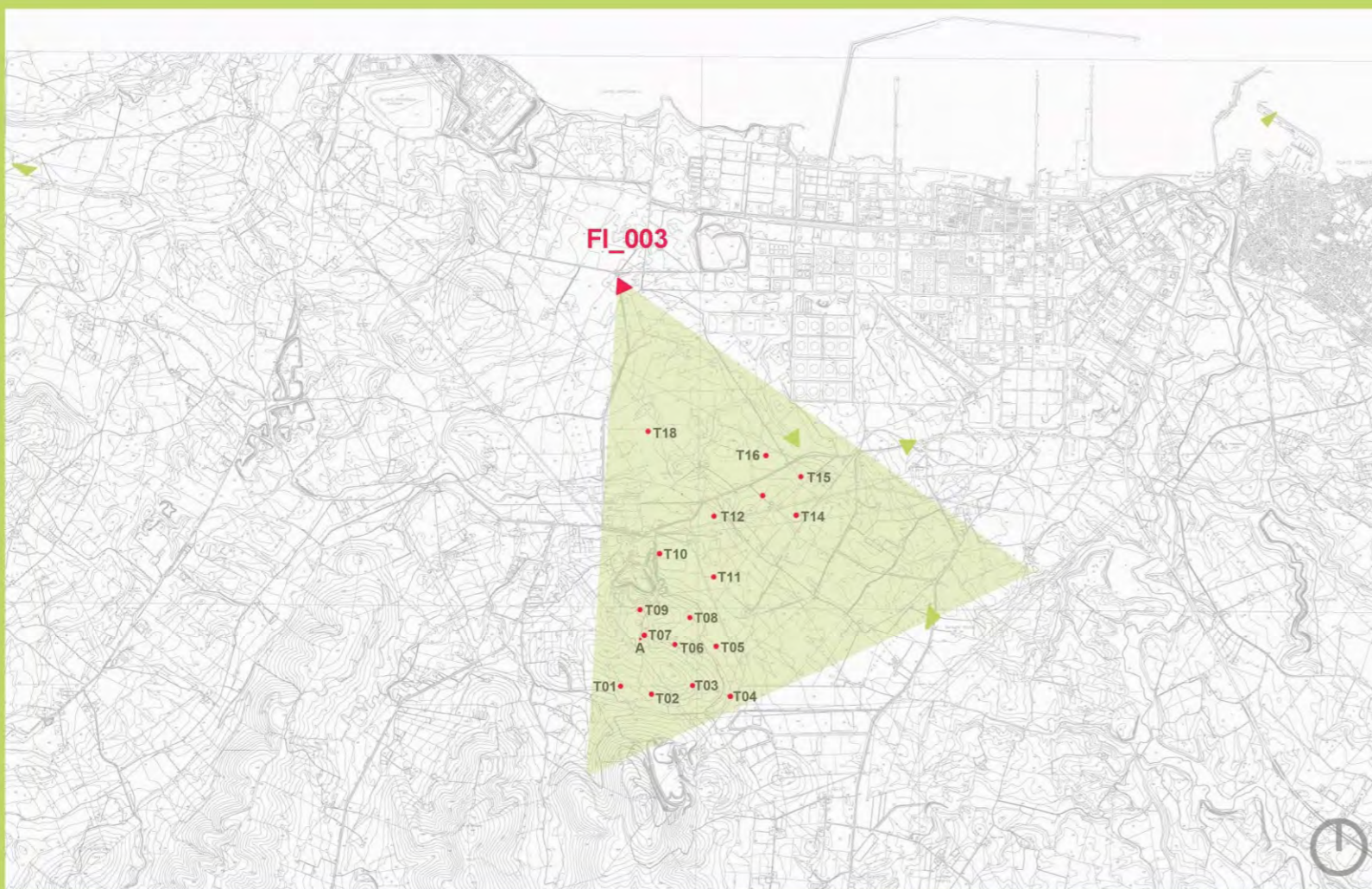
T07

T09

T01



FOTO INSERIMENTO > N.3 dalla vecchia Strada Provinciale n. 57 Porto Torres-Palmadula



KEY PLAN dei punti di ripresa e dei bacini visuali



STATO ATTUALE > dalla vecchia Strada Provinciale n. 57 Porto Torres-Palmadula

COORDINATE AEROGENERATORI		
Aerogeneratore	Coordinata X	Coordinata Y
T01	1442895,0	4515853,0
T02	1443238,0	4515816,0
T03	1443633,0	4515895,0
T04	1444007,0	4515778,0
T05	1443894,0	4516283,0
T06	1443482,0	4516307,0
T07	1443178,0	4516401,0
T08	1443620,0	4516569,0
T09	1443130,0	4516654,0
T10	1443324,0	4517204,0
T11	1443869,0	4516985,0
T12	1443878,0	4517583,0
T13	1444363,0	4517783,0
T14	1444697,0	4517595,0
T15	1444743,0	4517984,0
T16	1444391,0	4518197,0
T18	1443218,0	4518430,0

COORDINATE PUNTI DI RIPRESA			
Punto scatto	Coordinata X	Coordinata Y	Altezza Z
FI_001	1445736,5	4518262,1	1,60 m
FI_002	1446067,3	4516528,7	1,60 m
FI_003	1443003,4	4519153,3	1,60 m
FI_004	1444530,7	4518206,8	1,60 m

VALUTAZIONE PRELIMINARE AMBIENTALE
ai sensi dell'art.6, comma 9 del D.Lgs 152/2006 e s.m.i.

Impianto Eolico da 34 MW comune di Porto Torres (SS)
VARIANTE PROGETTUALE CON AEROGENERATORI DA 4.2 MW

Allegato 1.3

Inserimento visivo

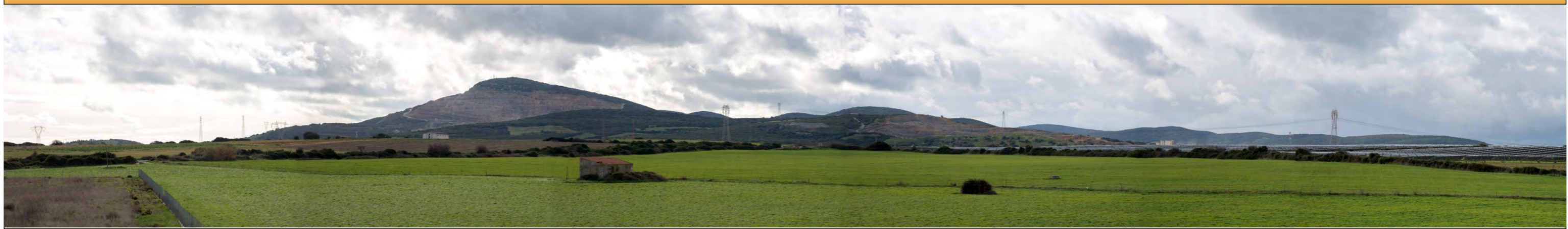


Foglio
6 / 12

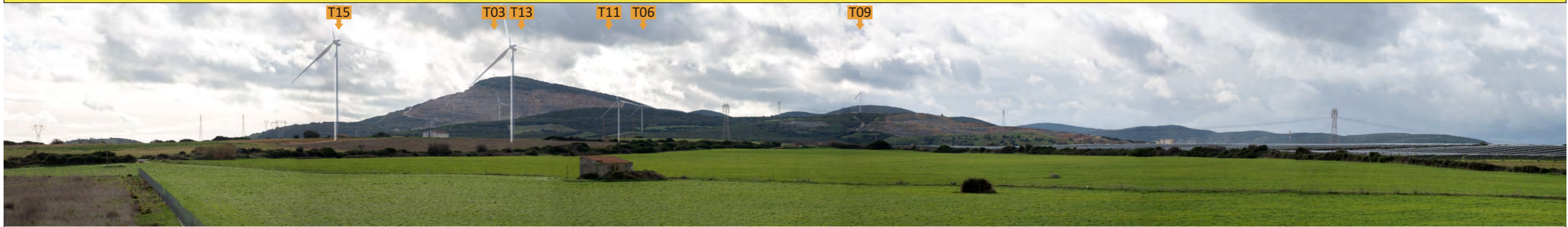
Ottobre 2018

ICARO

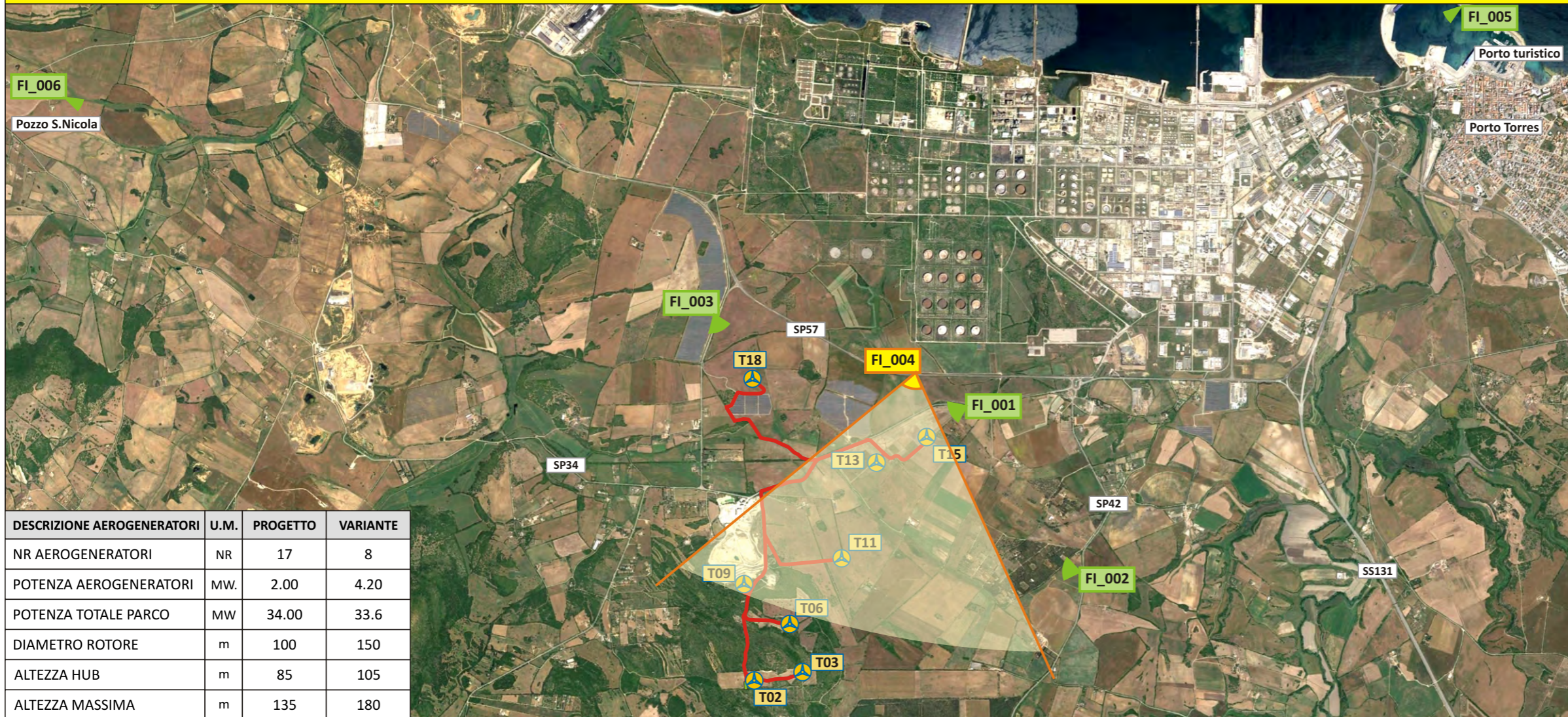
Punto di vista FI_004 dalla Strada Provinciale 57 - Stato attuale



Punto di vista FI_004 dalla Strada Provinciale 57 - Stato futuro



Punti di ripresa



Aerogeneratore	ED50 / UTM Zone 32N	Gauss Boaga zona 1
T02	443185.00 m E 4515820.00 m N	1443126.82 E 4515636.25 N
T03	443603.00 m E 4515890.00 m N	1443126.82 E 4515636.25 N
T06	443496.00 m E 4516306.00 m N	1443126.82 E 4515636.25 N
T09	443103.00 m E 4516653.00 m N	1443044.83 E 4516469.26 N
T11	443949.00 m E 4516870.00 m N	1443890.84 E 4516686.26 N
T13	444255.00 m E 4517694.00 m N	1444196.84 E 4517510.27 N
T15	444691.00 m E 4517912.00 m N	1444632.85 E 4517728.27 N
T18	443188.00 m E 4518425.00 m N	1443129.83 E 4518241.28 N

wood.
FW Turna S.r.l.

VALUTAZIONE PRELIMINARE AMBIENTALE
ai sensi dell'art.6, comma 9 del D.Lgs 152/2006 e s.m.i.

Impianto Eolico da 34 MW comune di Porto Torres (SS)
VARIANTE PROGETTUALE CON AEROGENERATORI DA 4.2 MW

Allegato 1.3
Inserimento visivo

DESCRIZIONE AEROGENERATORI	U.M.	PROGETTO	VARIANTE
NR AEROGENERATORI	NR	17	8
POTENZA AEROGENERATORI	MW.	2.00	4.20
POTENZA TOTALE PARCO	MW	34.00	33.6
DIAMETRO ROTORE	m	100	150
ALTEZZA HUB	m	85	105
ALTEZZA MASSIMA	m	135	180

T14

T15

T04

T05

T03

T13

T11

T06

T08

T01

A

T07

T09

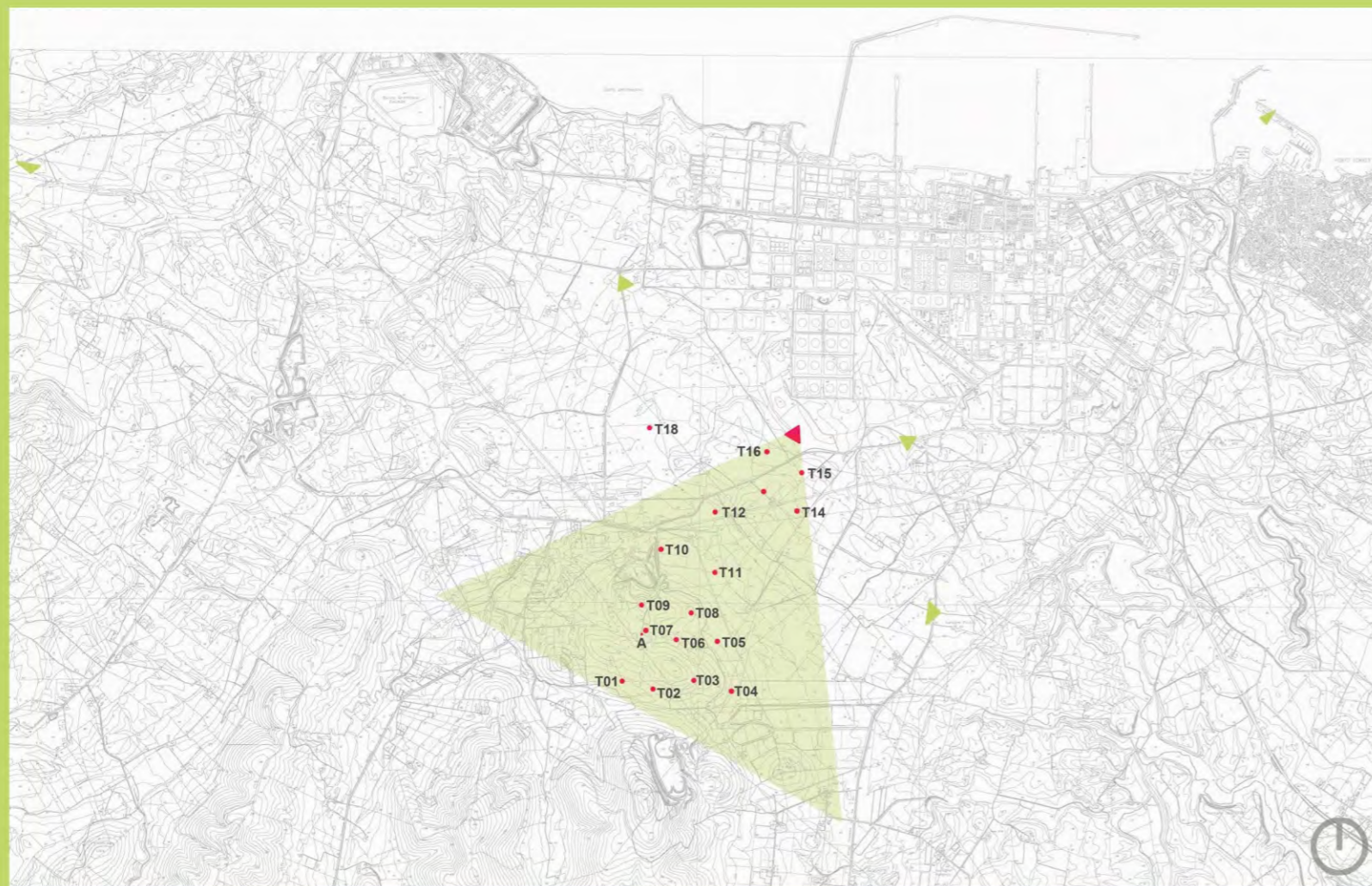
T12

T16

T10



FOTO INSERIMENTO > N.4 dalla nuova Strada Provinciale n. 57



KEY PLAN dei punti di ripresa e dei bacini visuali



STATO ATTUALE > dalla nuova Strada Provinciale n. 57

COORDINATE AEROGENERATORI		
Aerogeneratore	Coordinata X	Coordinata Y
T01	1442895,0	4515853,0
T02	1443238,0	4515816,0
T03	1443633,0	4515895,0
T04	1444007,0	4515778,0
T05	1443894,0	4516283,0
T06	1443482,0	4516307,0
T07	1443178,0	4516401,0
T08	1443620,0	4516569,0
T09	1443130,0	4516654,0
T10	1443324,0	4517204,0
T11	1443869,0	4516985,0
T12	1443878,0	4517583,0
T13	1444363,0	4517783,0
T14	1444697,0	4517595,0
T15	1444743,0	4517984,0
T16	1444391,0	4518197,0
T18	1443218,0	4518430,0

COORDINATE PUNTI DI RIPRESA			
Punto scatto	Coordinata X	Coordinata Y	Altezza Z
FI_001	1445736,5	4518262,1	1,60 m
FI_002	1446067,3	4516528,7	1,60 m
FI_003	1443003,4	4519153,3	1,60 m

wood.
FW Turna S.r.l.

VALUTAZIONE PRELIMINARE AMBIENTALE
ai sensi dell'art.6, comma 9 del D.Lgs 152/2006 e s.m.i.

Impianto Eolico da 34 MW comune di Porto Torres (SS)
VARIANTE PROGETTUALE CON AEROGENERATORI DA 4.2 MW

Allegato 1.3
Inserimento visivo

0 500 m 1 km

Foglio
8 / 12

Ottobre 2018

ICARO

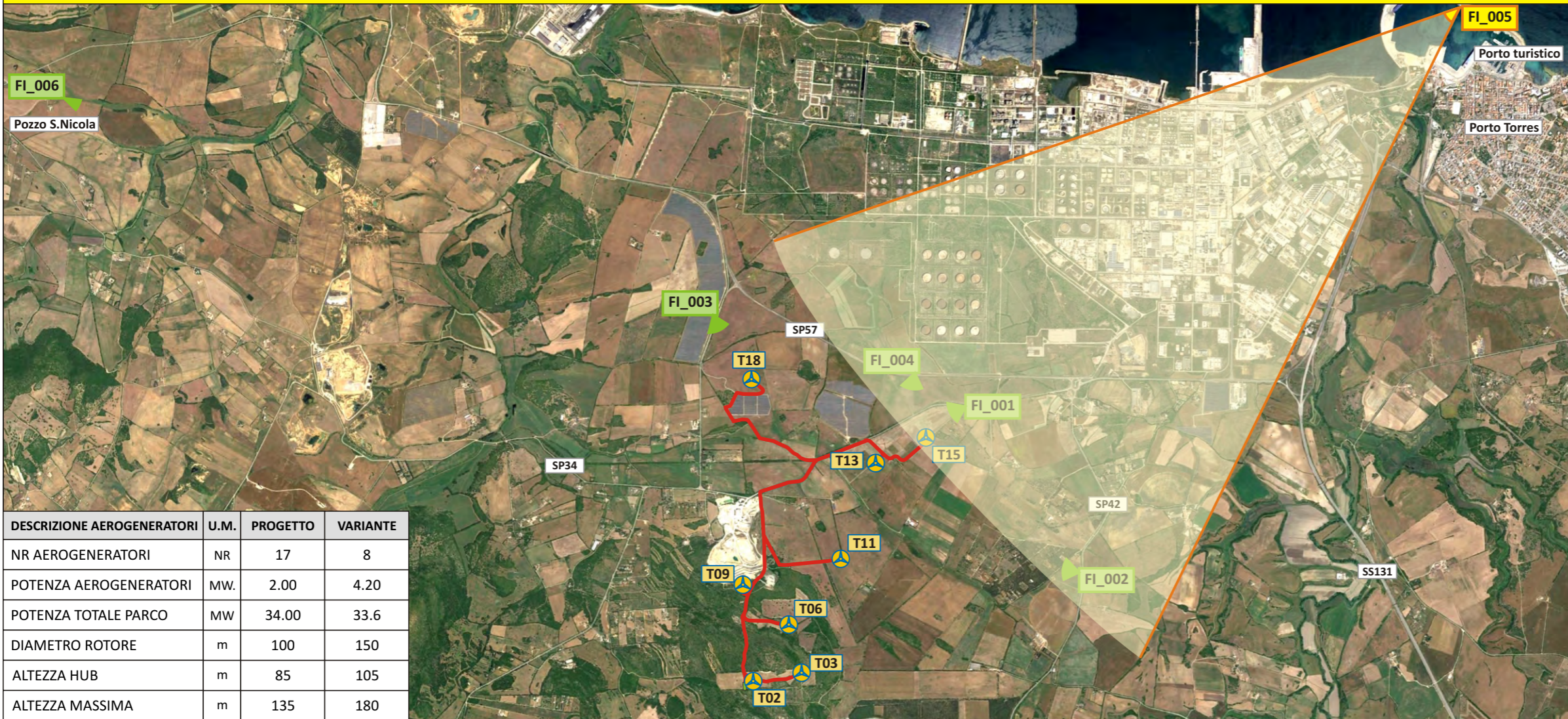
Punto di vista FI_005 dal porto turistico di Porto Torres - Stato attuale



Punto di vista FI_005 dal porto turistico di Porto Torres - Stato futuro



Punti di ripresa



Aerogeneratore	ED50 / UTM Zone 32N	Gauss Boaga zona 1
T02	443185.00 m E 4515820.00 m N	1443126.82 E 4515636.25 N
T03	443603.00 m E 4515890.00 m N	1443126.82 E 4515636.25 N
T06	443496.00 m E 4516306.00 m N	1443126.82 E 4515636.25 N
T09	443103.00 m E 4516653.00 m N	1443044.83 E 4516469.26 N
T11	443949.00 m E 4516870.00 m N	1443890.84 E 4516686.26 N
T13	444255.00 m E 4517694.00 m N	1444196.84 E 4517510.27 N
T15	444691.00 m E 4517912.00 m N	1444632.85 E 4517728.27 N
T18	443188.00 m E 4518425.00 m N	1443129.83 E 4518241.28 N

wood.
FW Turna S.r.l.

VALUTAZIONE PRELIMINARE AMBIENTALE
ai sensi dell'art.6, comma 9 del D.Lgs 152/2006 e s.m.i.

Impianto Eolico da 34 MW comune di Porto Torres (SS)
VARIANTE PROGETTUALE CON AEROGENERATORI DA 4.2 MW

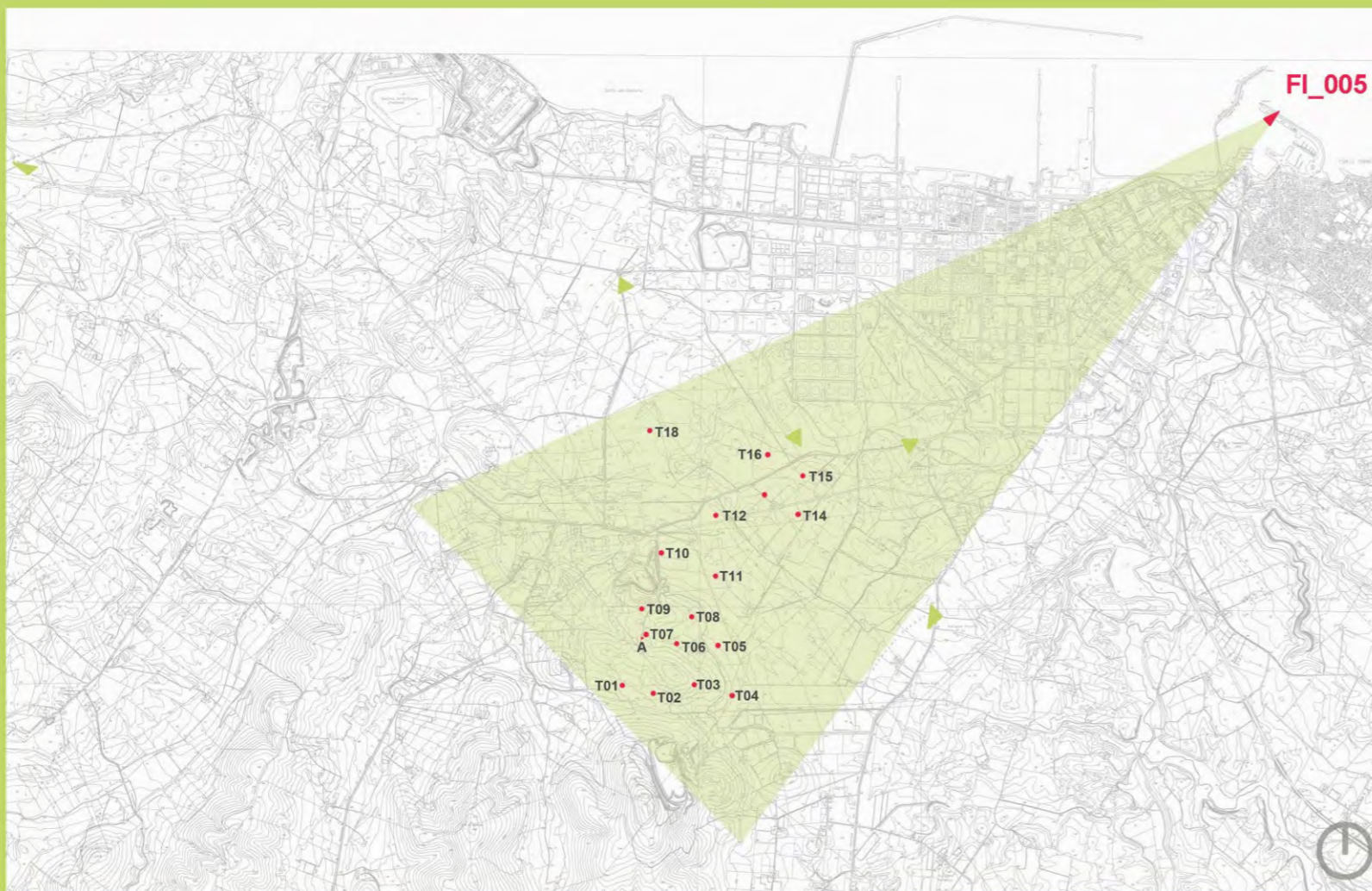
Allegato 1.3
Inserimento visivo

DESCRIZIONE AEROGENERATORI	U.M.	PROGETTO	VARIANTE
NR AEROGENERATORI	NR	17	8
POTENZA AEROGENERATORI	MW.	2.00	4.20
POTENZA TOTALE PARCO	MW	34.00	33.6
DIAMETRO ROTORE	m	100	150
ALTEZZA HUB	m	85	105
ALTEZZA MASSIMA	m	135	180

Parco eolico Foster Wheeler



FOTO INSERIMENTO > N.5 da Porto Torres (porto turistico)



KEY PLAN dei punti di ripresa e dei bacini visuali



STATO ATTUALE > da Porto Torres (porto turistico)

COORDINATE AEROGENERATORI		
Aerogeneratore	Coordinata X	Coordinata Y
T01	1442895,0	4515853,0
T02	1443238,0	4515816,0
T03	1443633,0	4515895,0
T04	1444007,0	4515778,0
T05	1443894,0	4516283,0
T06	1443482,0	4516307,0
T07	1443178,0	4516401,0
T08	1443620,0	4516569,0
T09	1443130,0	4516654,0
T10	1443324,0	4517204,0
T11	1443869,0	4516985,0
T12	1443878,0	4517583,0
T13	1444363,0	4517783,0
T14	1444697,0	4517595,0
T15	1444743,0	4517984,0
T16	1444391,0	4518197,0
T18	1443218,0	4518430,0

COORDINATE PUNTI DI RIPRESA			
Punto scatto	Coordinata X	Coordinata Y	Altezza Z
FI_001	1445736,5	4518262,1	1,60 m
FI_002	1446067,3	4516528,7	1,60 m
FI_003	1443003,4	4519153,3	1,60 m

wood.
FW Turna S.r.l.

VALUTAZIONE PRELIMINARE AMBIENTALE
ai sensi dell'art.6, comma 9 del D.Lgs 152/2006 e s.m.i.

Impianto Eolico da 34 MW comune di Porto Torres (SS)
VARIANTE PROGETTUALE CON AEROGENERATORI DA 4.2 MW

Allegato 1.3
Inserimento visivo

0 500 m 1 km

Foglio
10 / 12

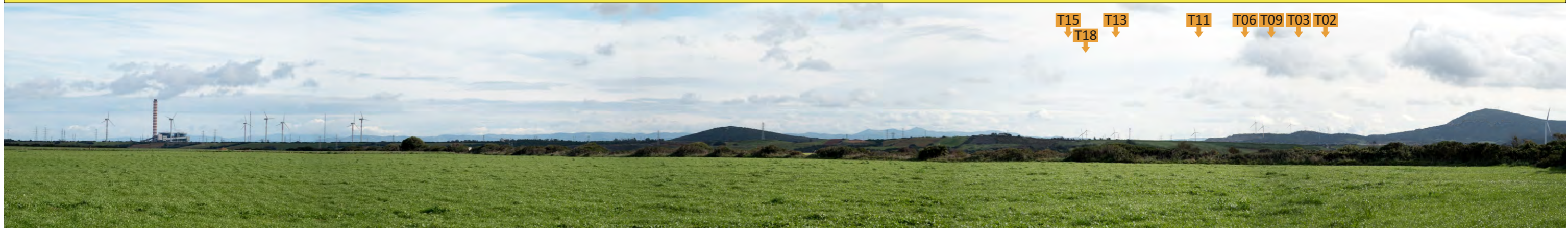
Ottobre 2018

ICARO

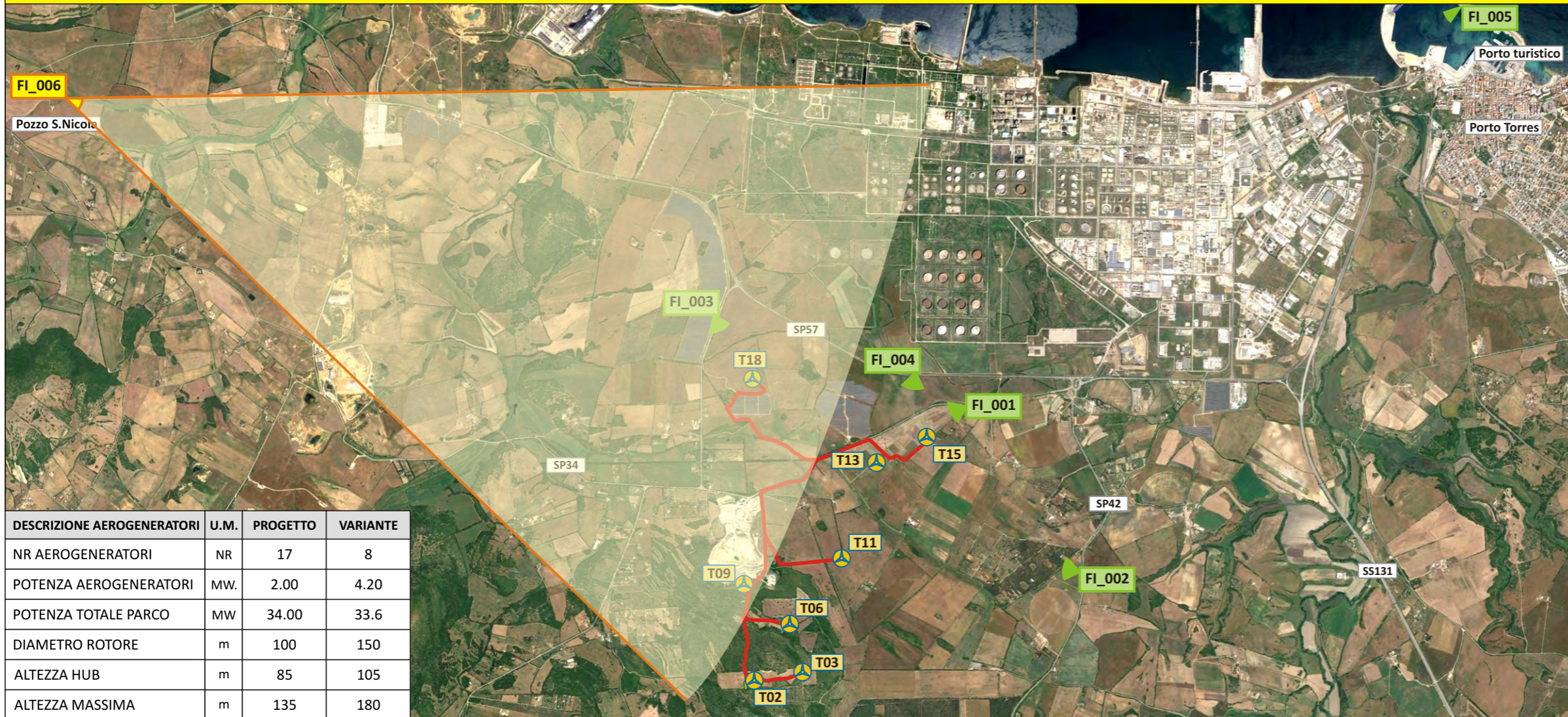
Punto di vista FI_006 da Pozzo San Nicola - Stato attuale



Punto di vista FI_006 da Pozzo San Nicola - Stato futuro



Punti di ripresa



Aerogeneratore	ED50 / UTM Zone 32N	Gauss Boaga zona 1
T02	443185.00 m E 4515820.00 m N	1443126.82 E 4515636.25 N
T03	443603.00 m E 4515890.00 m N	1443126.82 E 4515636.25 N
T06	443496.00 m E 4516306.00 m N	1443126.82 E 4515636.25 N
T09	443103.00 m E 4516653.00 m N	1443044.83 E 4516469.26 N
T11	443949.00 m E 4516870.00 m N	1443890.84 E 4516686.26 N
T13	444255.00 m E 4517694.00 m N	1444196.84 E 4517510.27 N
T15	444691.00 m E 4517912.00 m N	1444632.85 E 4517728.27 N
T18	443188.00 m E 4518425.00 m N	1443129.83 E 4518241.28 N

wood.
FW Turna S.r.l.

VALUTAZIONE PRELIMINARE AMBIENTALE
ai sensi dell'art.6, comma 9 del D.Lgs 152/2006 e s.m.i.

Impianto Eolico da 34 MW comune di Porto Torres (SS)
VARIANTE PROGETTUALE CON AEROGENERATORI DA 4.2 MW

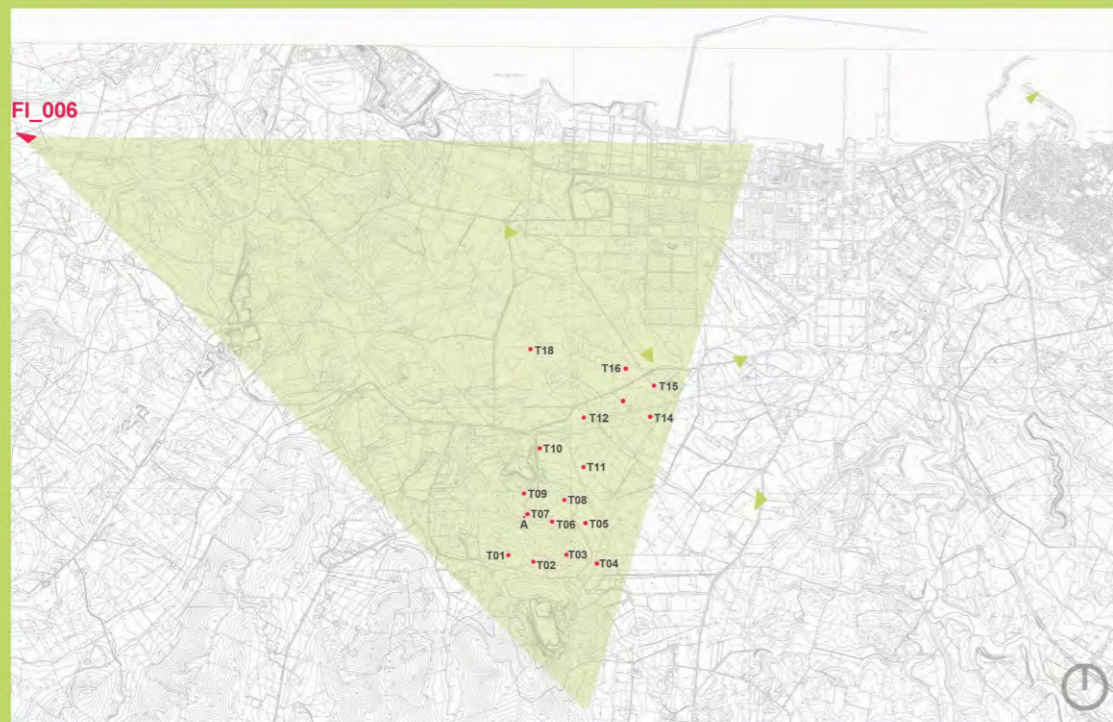
Allegato 1.3
Inserimento visivo

DESCRIZIONE AEROGENERATORI	U.M.	PROGETTO	VARIANTE
NR AEROGENERATORI	NR	17	8
POTENZA AEROGENERATORI	MW.	2.00	4.20
POTENZA TOTALE PARCO	MW	34.00	33.6
DIAMETRO ROTORE	m	100	150
ALTEZZA HUB	m	85	105
ALTEZZA MASSIMA	m	135	180

Parco eolico Foster Wheeler



FOTO INSERIMENTO > N.6 da Pozzo San Nicola



KEY PLAN dei punti di ripresa e dei bacini visuali



STATO ATTUALE > da Pozzo San Nicola

COORDINATE AEROGENERATORI		
Aerogeneratore	Coordinata X	Coordinata Y
T01	1442895,0	4515853,0
T02	1443238,0	4515816,0
T03	1443633,0	4515895,0
T04	1444007,0	4515778,0
T05	1443894,0	4516283,0
T06	1443482,0	4516307,0
T07	1443178,0	4516401,0
T08	1443620,0	4516569,0
T09	1443130,0	4516654,0
T10	1443324,0	4517204,0
T11	1443869,0	4516985,0
T12	1443878,0	4517583,0
T13	1444363,0	4517783,0
T14	1444697,0	4517595,0
T15	1444743,0	4517984,0
T16	1444391,0	4518197,0
T18	1443218,0	4518430,0

COORDINATE PUNTI DI RIPRESA			
Punto scatto	Coordinata X	Coordinata Y	Altezza Z
FI_001	1445736,5	4518262,1	1,60 m
FI_002	1446067,3	4516528,7	1,60 m
FI_003	1443003,4	4519153,3	1,60 m
FI_004	1444530,7	4518206,8	1,60 m
FI_005	1449664,3	4521428,8	1,60 m
FI_006	1444902,2	4516191,1	1,60 m

tav. IE_115_PD_FI_006_01

wood.
FW Turna S.r.l.

VALUTAZIONE PRELIMINARE AMBIENTALE
ai sensi dell'art.6, comma 9 del D.Lgs 152/2006 e s.m.i.

Impianto Eolico da 34 MW comune di Porto Torres (SS)
VARIANTE PROGETTUALE CON AEROGENERATORI DA 4.2 MW

Allegato 1.3
Inserimento visivo

0 500 m 1 km

Foglio
12 / 12

Ottobre 2018

ICARO