

**Rilievi diurni**
**R1**
**Descrizione punto di misura**

**Luogo dei rilevamenti:**

Abitazione privata

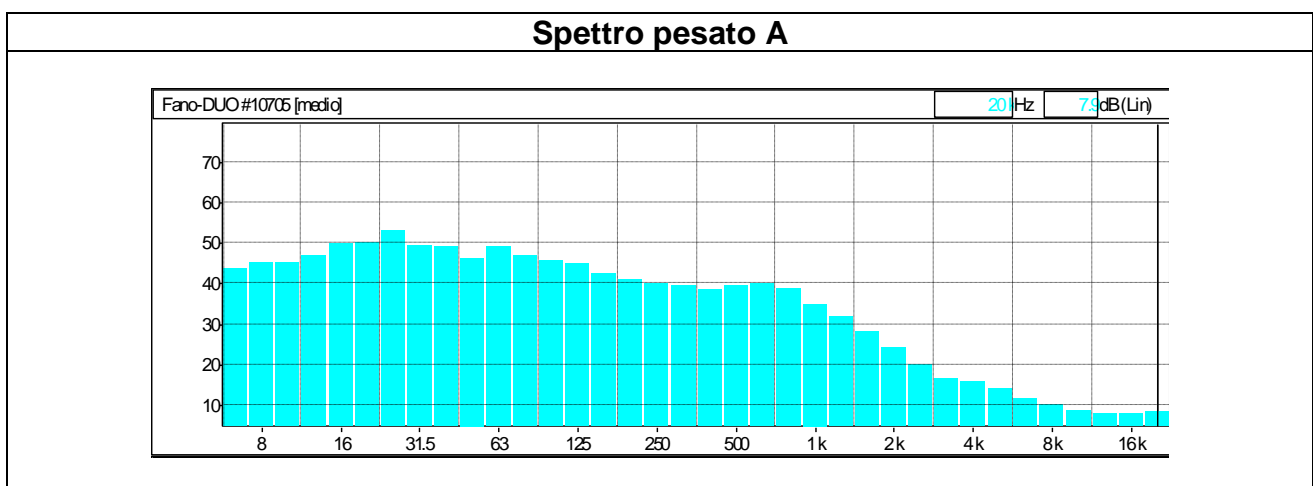
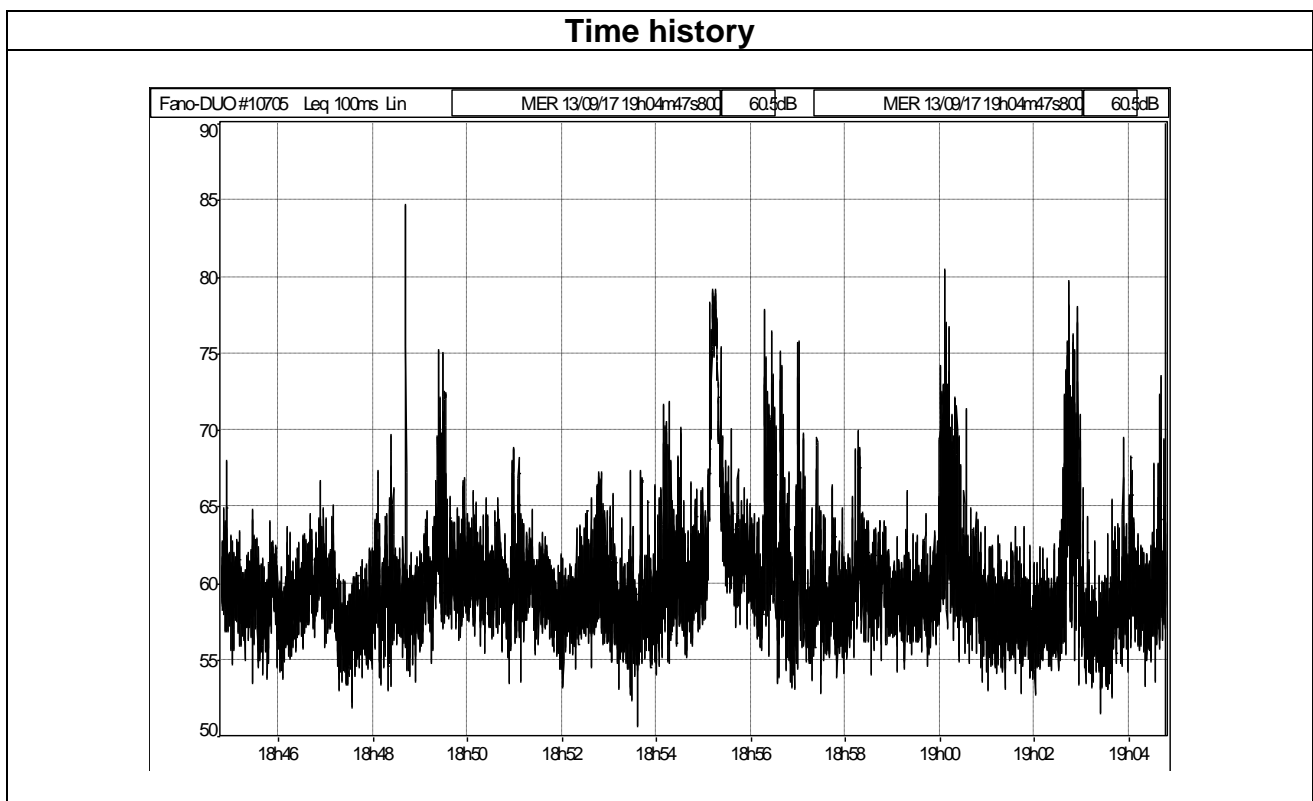
**Punto di misura:**

 44° 56' 06.05" N  
 07° 59' 10.49" E

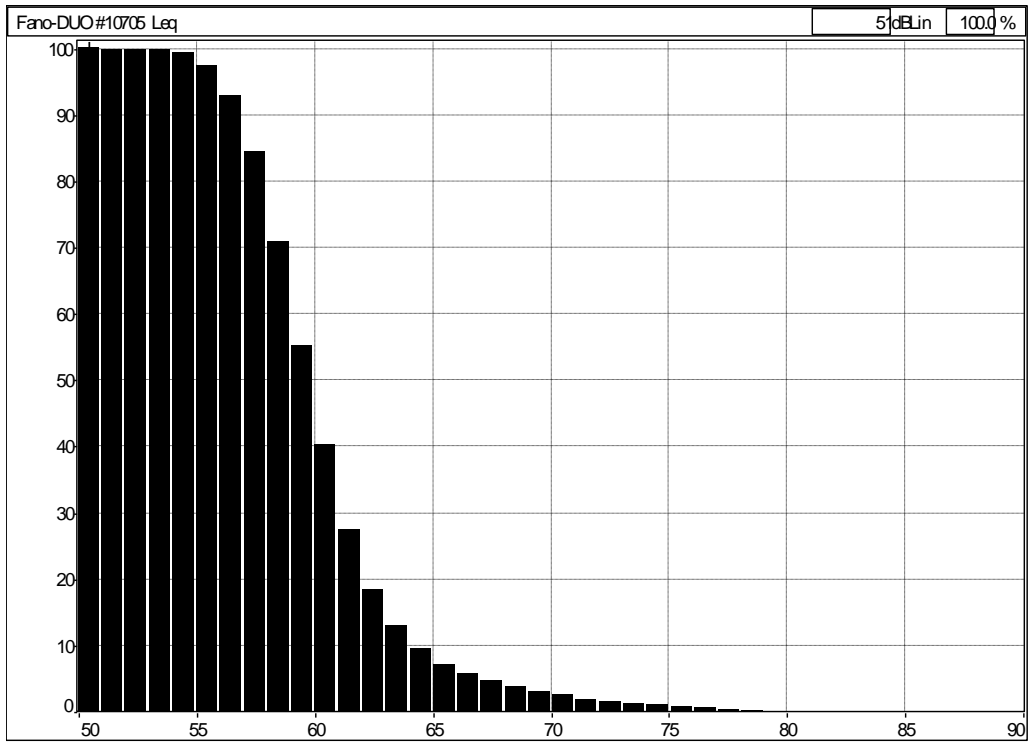
Nome misura	Data	Ora	Durata min	Leq(A) dB	Lmax dB(A)	Lmin dB(A)	L10 dB(A)
1	13/09/2017	18.44	20	62,7	84,7	50,6	63,7

**L(90) = 56,4 dB(A)**
**Note:** Abitazione nei pressi della ferrovia con moderato passaggio di treni

<b>Operatore:</b> Dott.Ing Federico Ferrini Tecnico competente in acustica ambientale D.D.n.254/TRA_08 del 03/09/2009 Reg.Marche	<b>Strumentazione:</b> Fonometro 01dB-Metravib 10705
<b>Tipo di misura:</b> diurna, tecnica MAOG	<b>Misure:</b> 1
<b>Calibratore:</b> Cal21 01dB-Metravib 34134118	<b>Data:</b> 13 settembre 2017 <b>ora:</b> 18.44
<b>Ubicazione della postazione fonometrica:</b> Posizionamento nei pressi dell'edificio più esposto all'impianto e meno soggetto all'influenza della strada.	<b>Note:</b> passaggio di un treno durante il rilevamento



# Distribuzione Cumulativa



## Descrizione punto di misura



## Luogo dei rilevamenti:

Gruppo di abitazioni private

## Punto di misura:

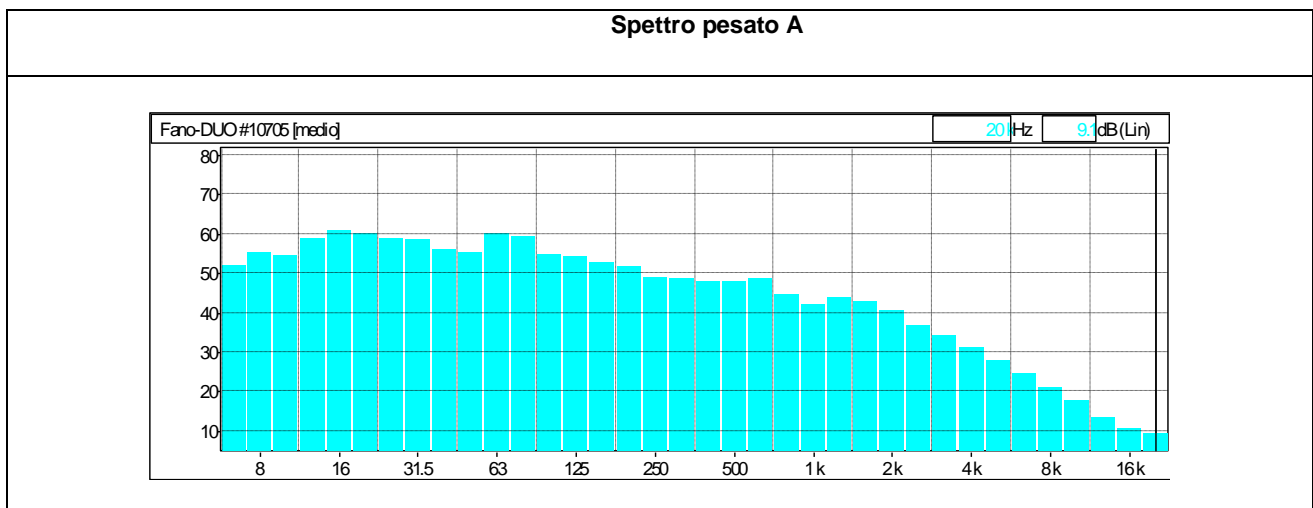
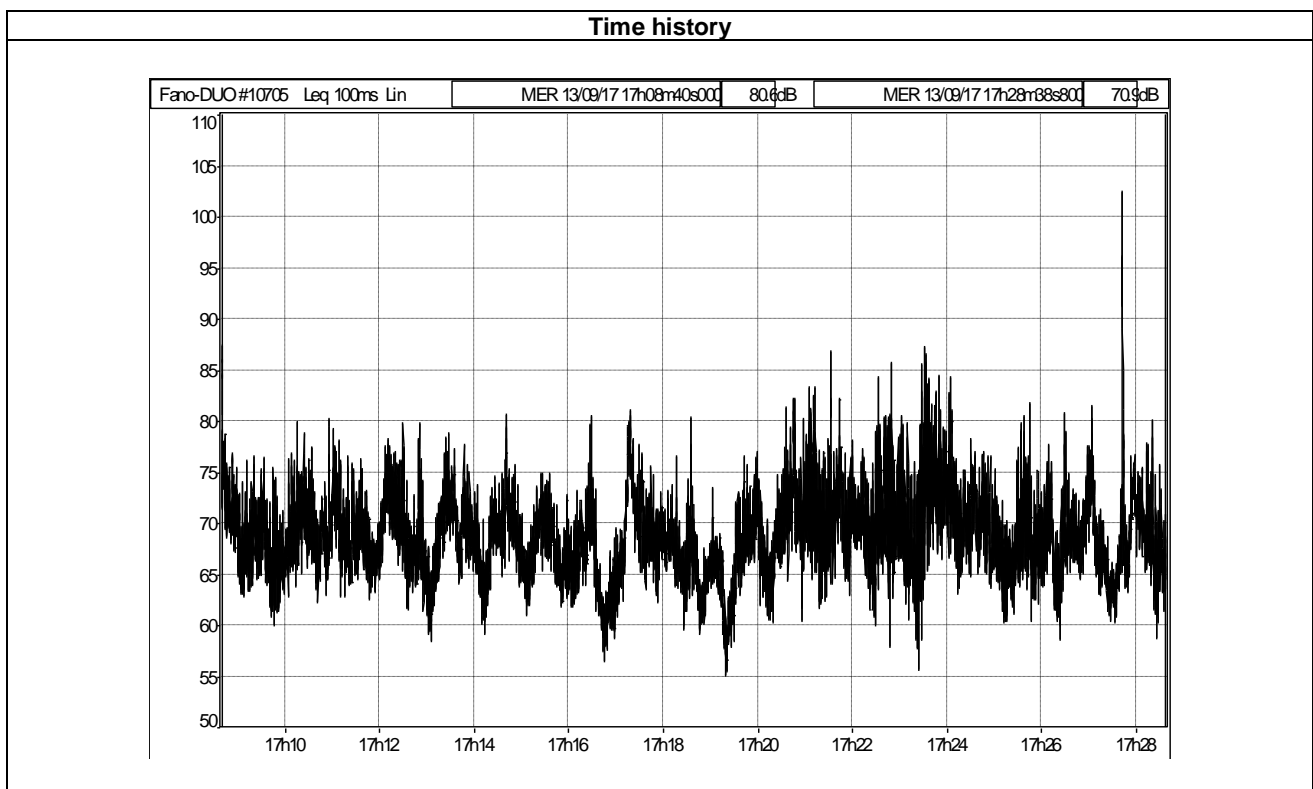
44° 56' 27.27" N  
07° 59' 08.27" E

Nome misura	Data	Ora	Durata min	Leq(A) dB	Lmax dB(A)	Lmin dB(A)	L10 dB(A)
1	13/09/2017	17.08	20	72,1	102,5	55	74

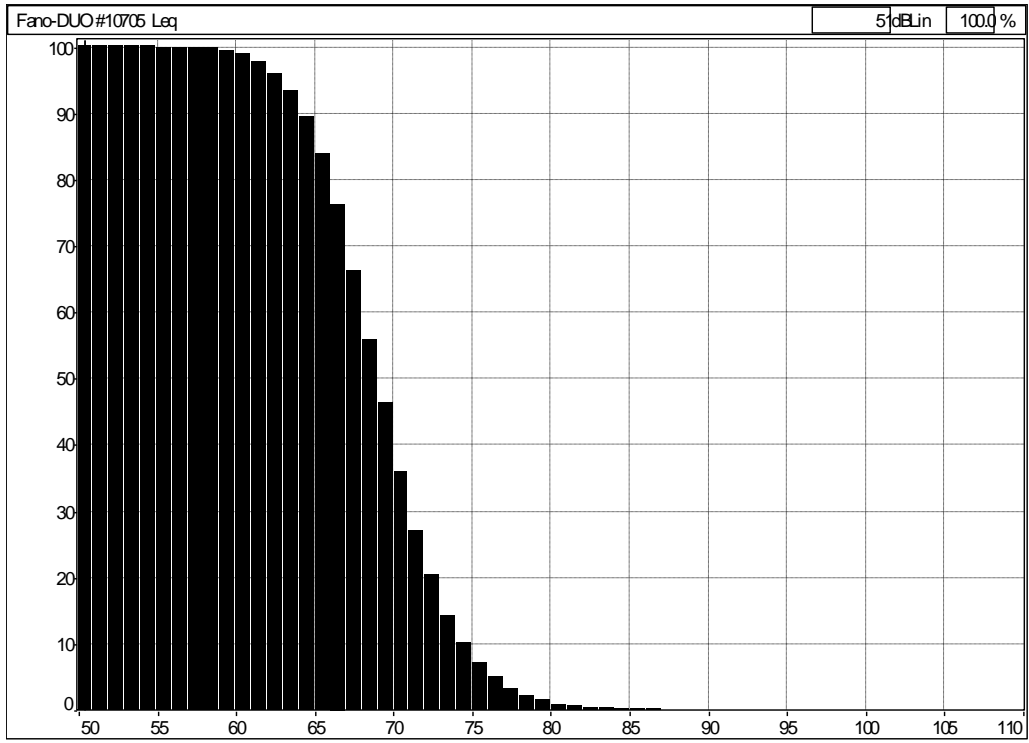
**L(90) = 63,8 dB(A)**

**Note:** vicino a strada con moderato traffico veicolare e vicino ad Autostrada Torino-Piacenza

<b>Operatore:</b> Dott.Ing Federico Ferrini Tecnico competente in acustica ambientale D.D.n.254/TRA_08 del 03/09/2009 Reg.Marche	<b>Strumentazione:</b> Fonometro 01dB-Metravib 10705
<b>Tipo di misura:</b> diurna, tecnica MAOG	<b>Misure:</b> 1
<b>Calibratore:</b> Cal21 01dB-Metravib 34134118	<b>Data:</b> 13 settembre 2017 <b>ora:</b> 17.08
<b>Ubicazione della postazione fonometrica:</b> posizionamento del fonometro davanti alla struttura nel punto più esposto all'impianto, e meno soggetto all'influenza della strada.	<b>Note:</b> cane che abbaia durante il rilevamento



# Distribuzione Cumulativa



**Rilievi diurni****R3****Descrizione punto di misura****Luogo dei rilevamenti:**

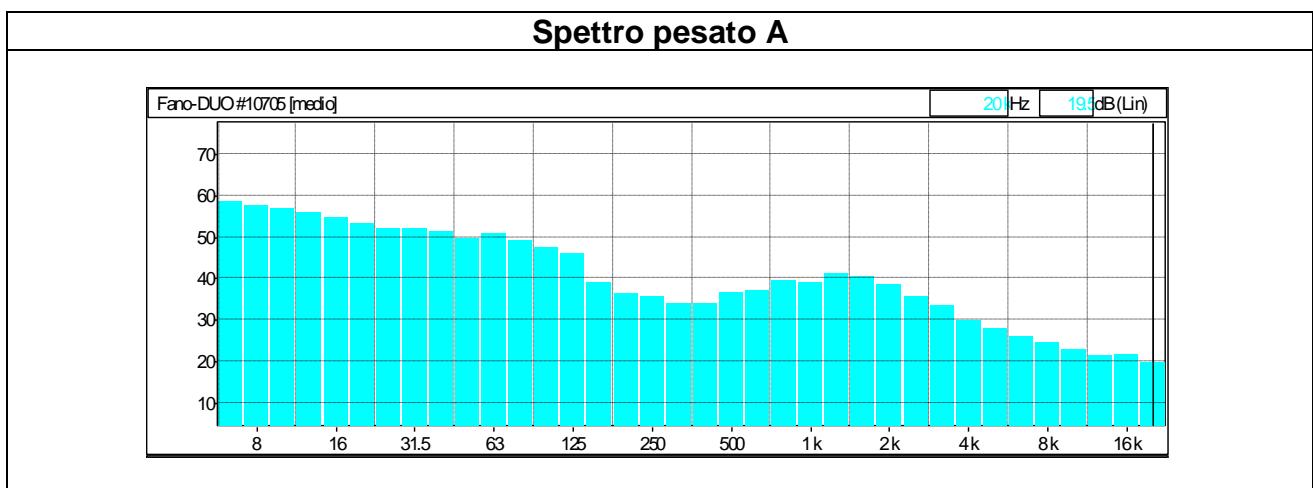
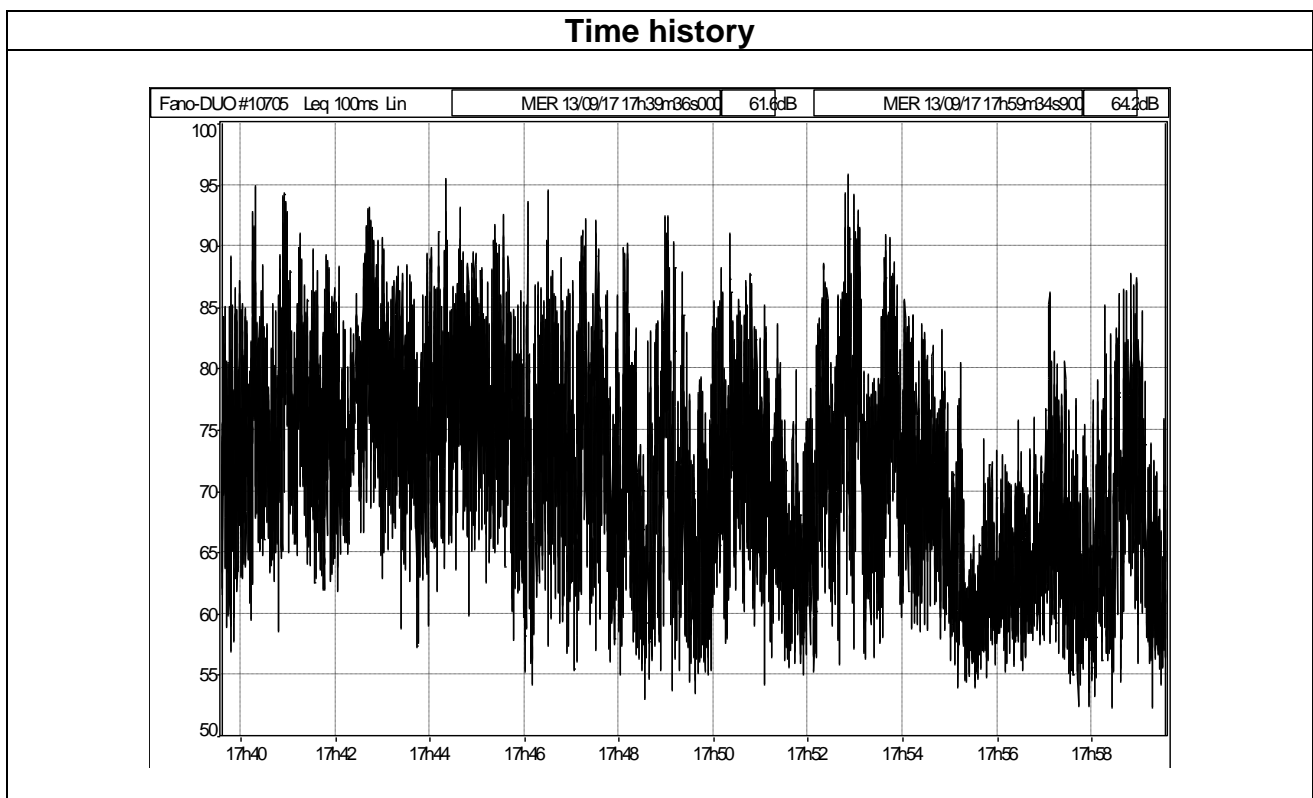
abitazione privata

**Punto di misura:**44° 56' 0.82" N  
07° 58' 21.93" E

Nome misura	Data	Ora	Durata min	Leq(A) dB	Lmax dB(A)	Lmin dB(A)	L10 dB(A)
1	13/09/2017	17.39	20	79,1	<b>95,8</b>	52,3	83,1

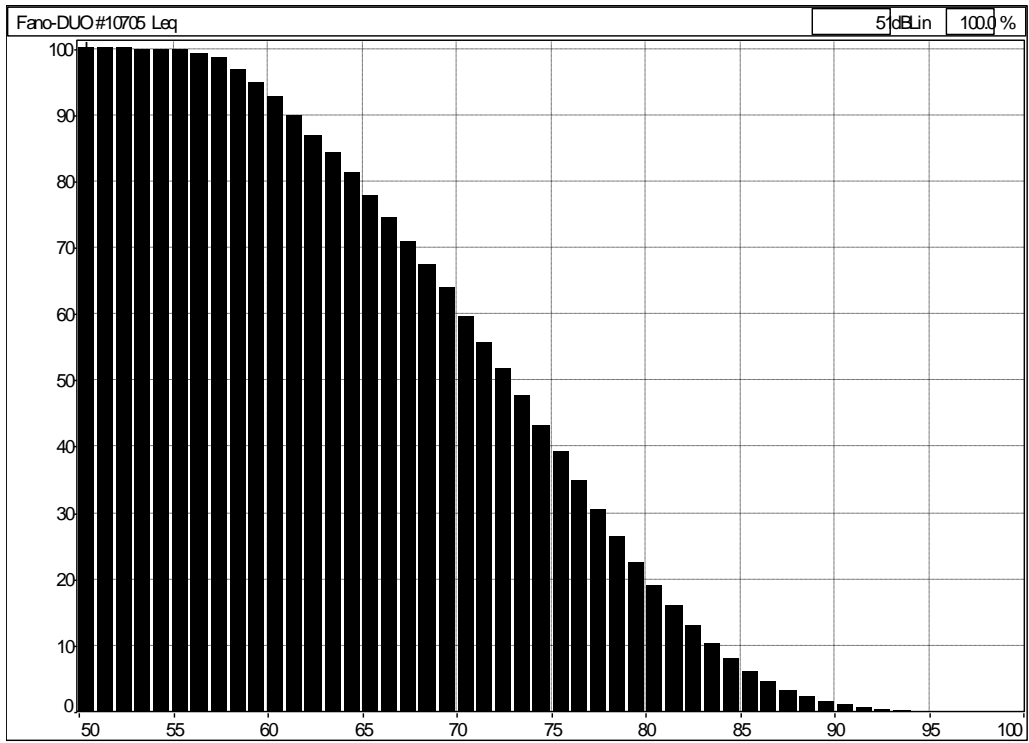
**L(90) = 60,9 dB(A)****Note:**

<b>Operatore:</b> Dott.Ing Federico Ferrini Tecnico competente in acustica ambientale D.D.n.254/TRA_08 del 03/09/2009 Reg.Marche	<b>Strumentazione:</b> Fonometro 01dB-Metravib 10705
<b>Tipo di misura:</b> diurna, tecnica MAOG	<b>Misure:</b> 1
<b>Calibratore:</b> Cal21 01dB-Metravib 34134118	<b>Data:</b> 13 settembre 2017 <b>ora:</b> 17.39
<b>Ubicazione della postazione fonometrica:</b> posizionamento del fonometro nell'unico punto disponibile vicino all'abitazione	<b>Note:</b>





# Distribuzione Cumulativa

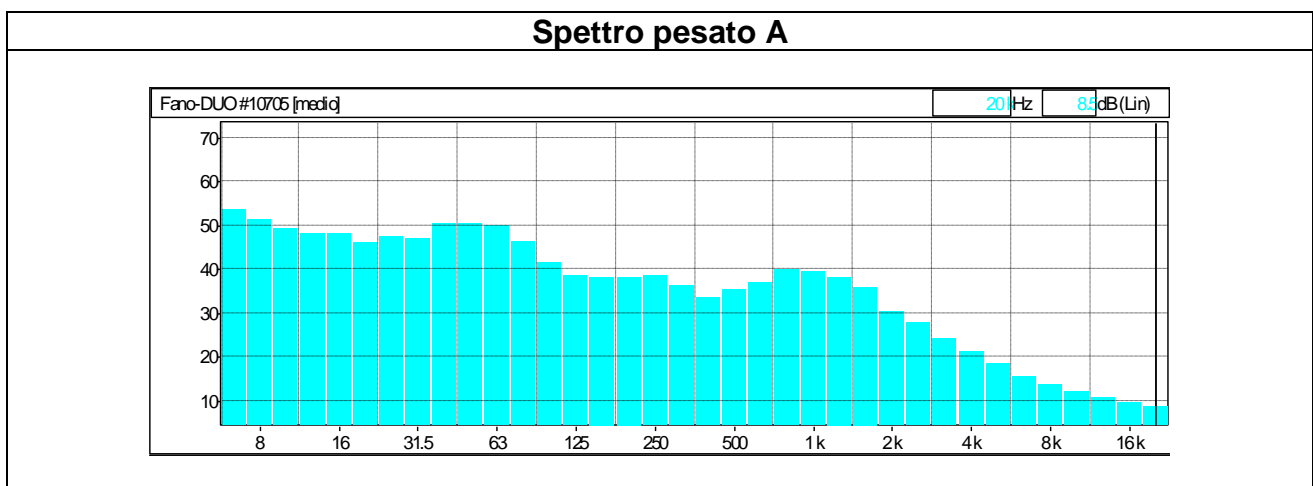
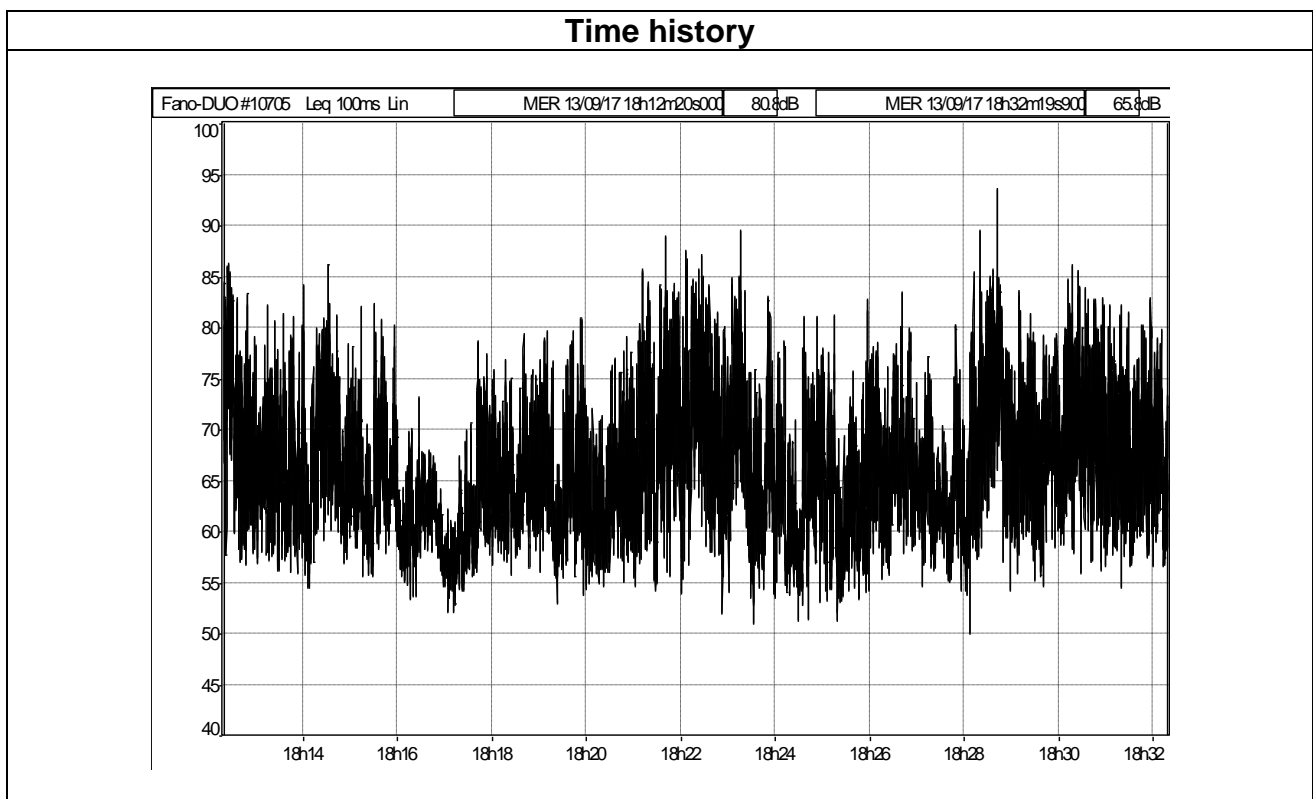


## Descrizione punto di misura

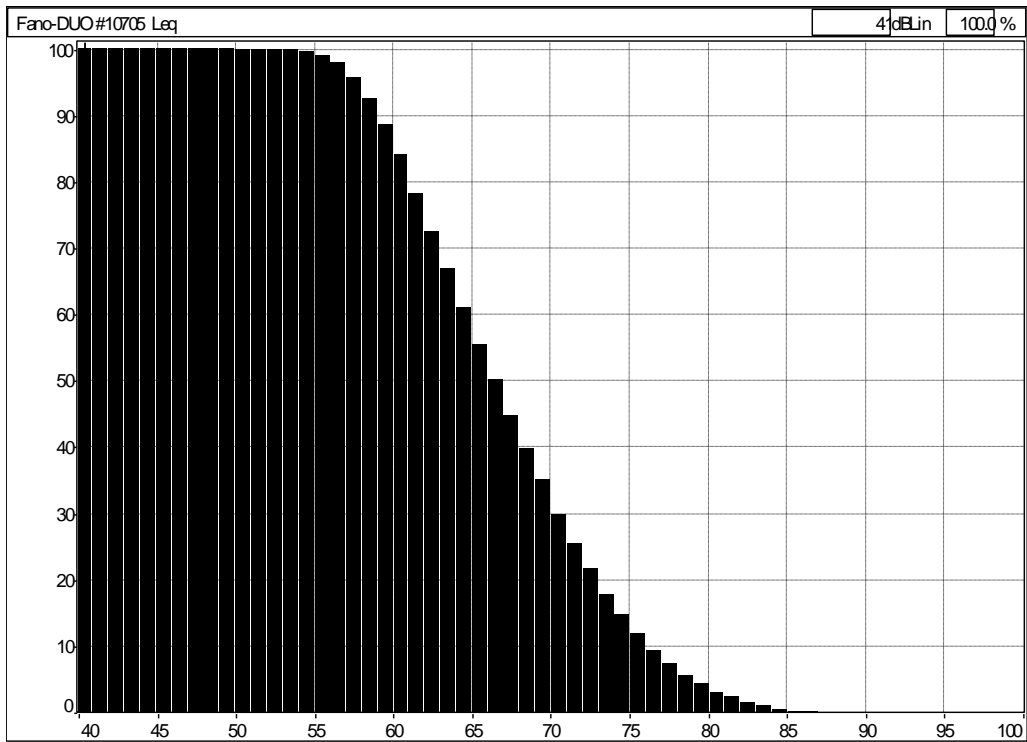


<b>Luogo dei rilevamenti:</b> Capannone industriale				<b>Punto di misura:</b> 44° 55' 49.66" N 07° 58' 24.35" E			
Nome misura	Data	Ora	Durata min	Leq(A) dB	Lmax dB(A)	Lmin dB(A)	L10 dB(A)
1	13/09/2017	18.12	20	72,1	93,6	49,9	75,7
<b>L(90) = 58,6 dB(A)</b>							
<b>Note:</b>							

<b>Operatore:</b> Dott.Ing Federico Ferrini Tecnico competente in acustica ambientale D.D.n.254/TRA_08 del 03/09/2009 Reg.Marche	<b>Strumentazione:</b> Fonometro 01dB-Metravib 10705
<b>Tipo di misura:</b> diurna, tecnica MAOG	<b>Misure:</b> 1
<b>Calibratore:</b> Cal21 01dB-Metravib 34134118	<b>Data:</b> 13 settembre 2017 <b>ora:</b> 18.12
<b>Ubicazione della postazione fonometrica:</b> posizionamento del fonometro nell'unico punto disponibile vicino all'edificio	<b>Note:</b>



# Distribuzione Cumulativa



Rilievi notturni

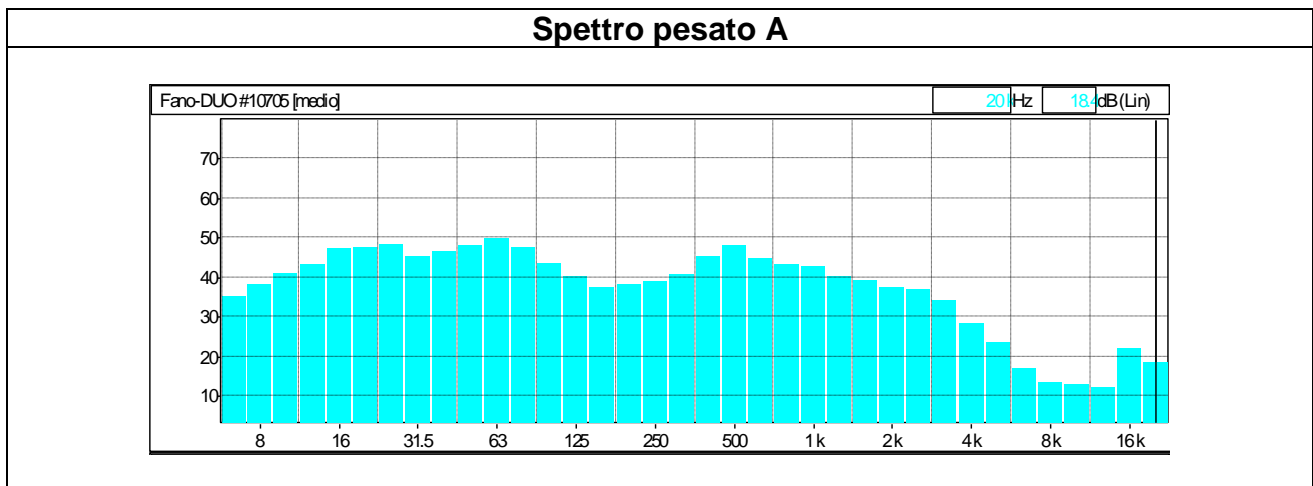
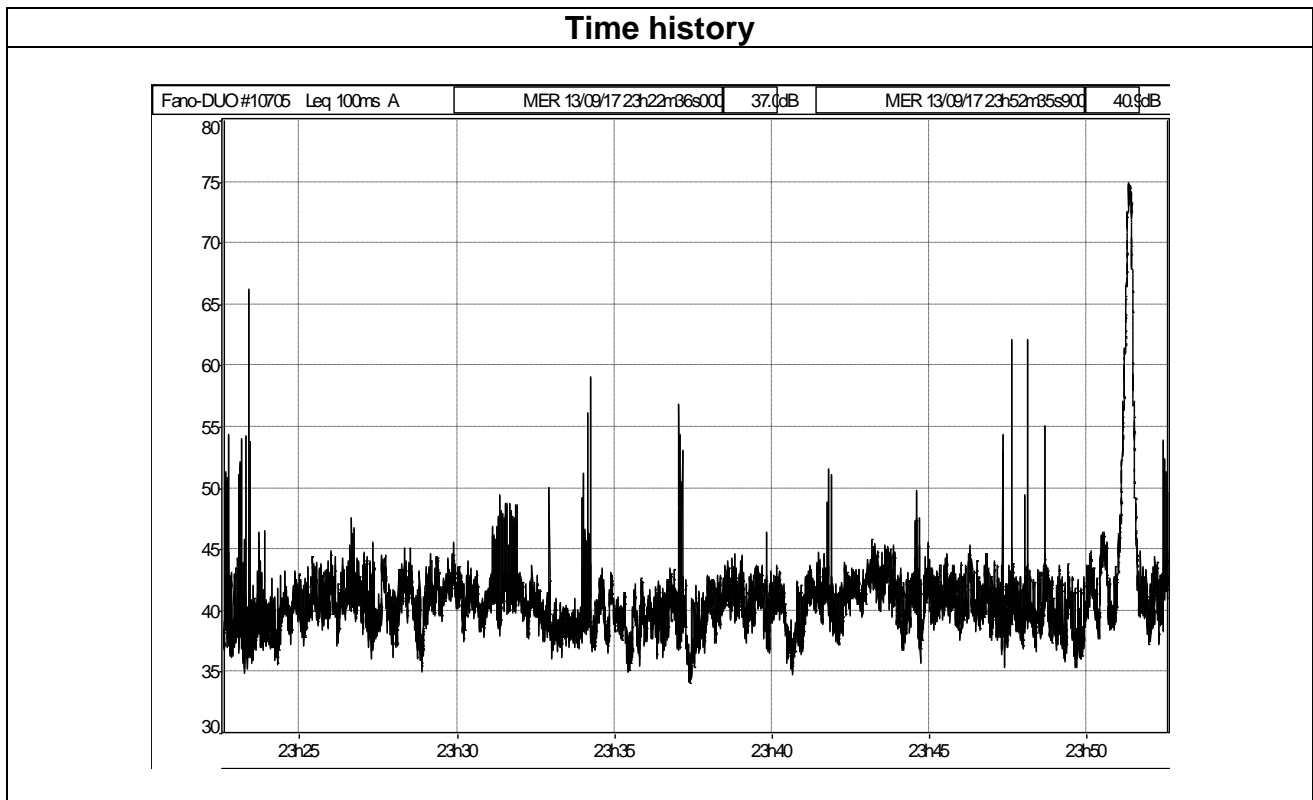
R1

Descrizione punto di misura

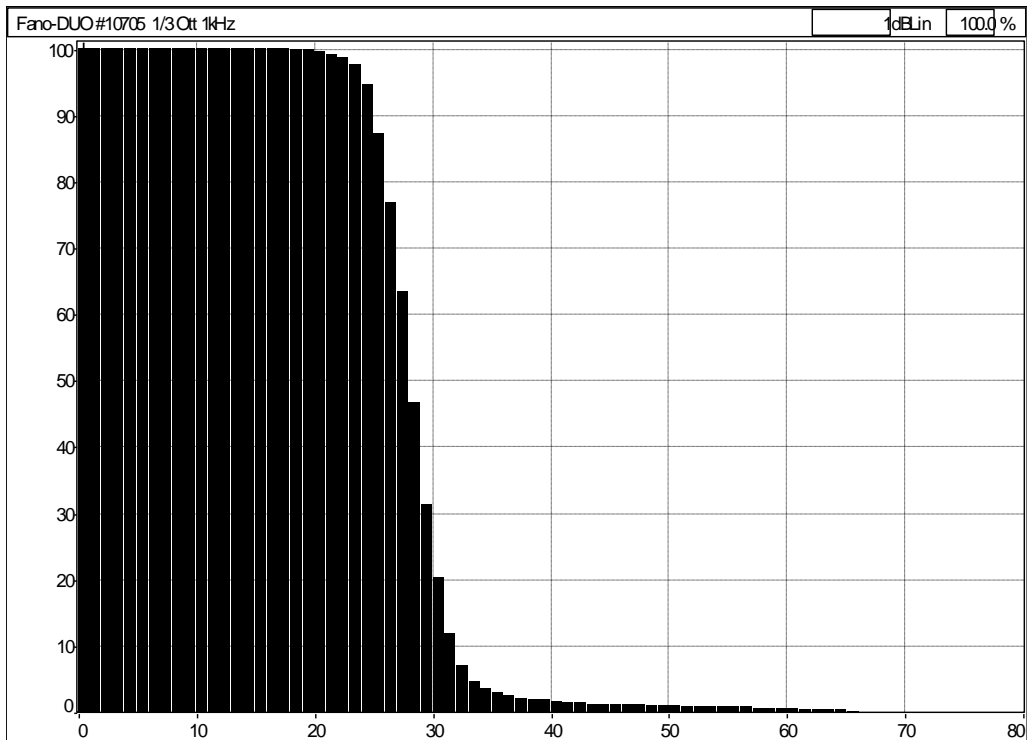


<b>Luogo dei rilevamenti:</b> Abitazione privata				<b>Punto di misura:</b> 44° 56' 06.05" N 07° 59' 10.49" E			
Nome misura	Data	Ora	Durata min	Leq(A) dB	Lmax dB(A)	Lmin dB(A)	L10 dB(A)
1	13/09/2017	23.22	30	51,4	74,9	34	42,9
<b>L(90) = 37,8 dB(A)</b>							
<b>Note:</b> vicino a strada con moderato traffico veicolare							

<b>Operatore:</b> Dott.Ing Federico Ferrini Tecnico competente in acustica ambientale D.D.n.254/TRA_08 del 03/09/2009 Reg.Marche	<b>Strumentazione:</b> Fonometro 01dB-Metravib 10705
<b>Tipo di misura:</b> diurna, tecnica MAOG	<b>Misure:</b> 1
<b>Calibratore:</b> Cal21 01dB-Metravib 34134118	<b>Data:</b> 13 settembre 2017 <b>ora:</b> 23.22
<b>Ubicazione della postazione fonometrica:</b> Posizionamento nei pressi dell'edificio	<b>Note:</b>



# Distribuzione Cumulativa



Rilievi notturni

R2

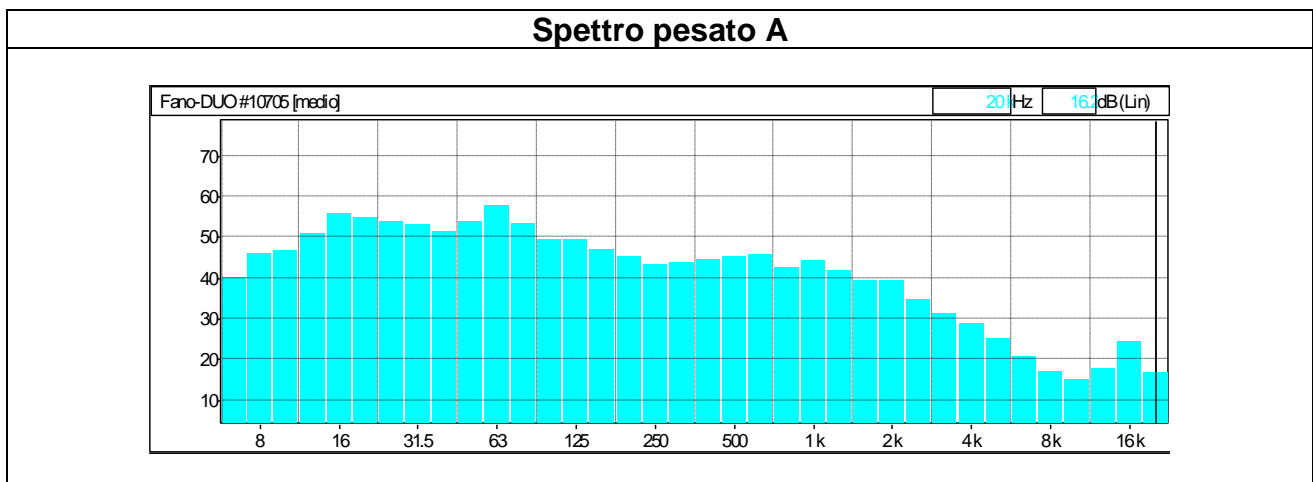
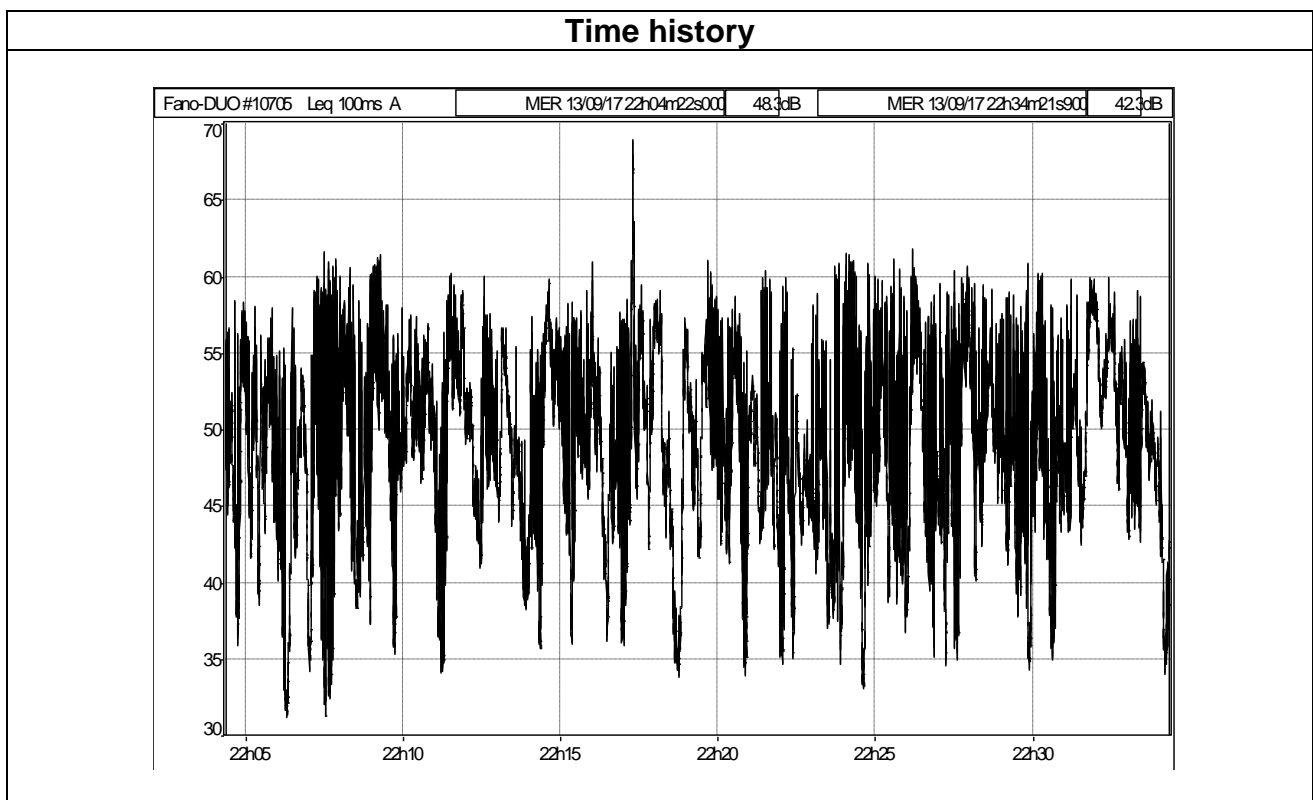
Descrizione punto di misura



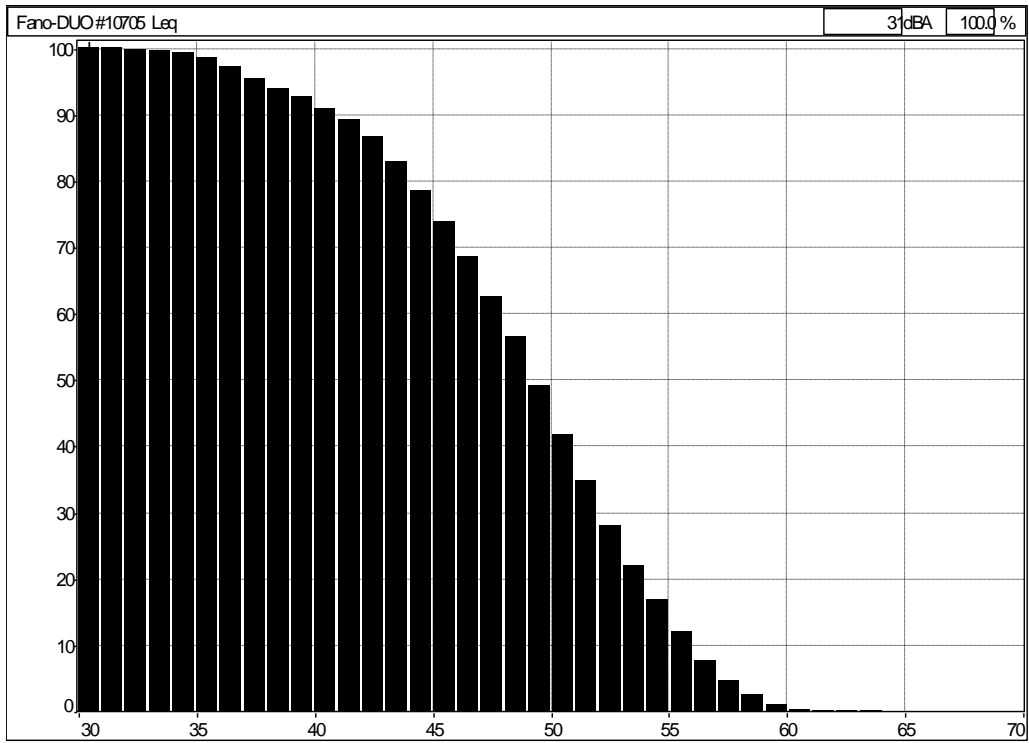
<b>Luogo dei rilevamenti:</b> Gruppo di case				<b>Punto di misura:</b> 44° 56' 27.27" N 07° 59' 08.27" E			
Nome misura	Data	Ora	Durata min	Leq(A) dB	Lmax dB(A)	Lmin dB(A)	L10 dB(A)
1	13/09/2017	22.04	30	51,6	69	31,1	55,4
<b>L(90) = 40,5 dB(A)</b>							
<b>Note:</b> Vicinanza di una strada con moderato traffico veicolare							



<b>Operatore:</b> Dott.Ing Federico Ferrini Tecnico competente in acustica ambientale D.D.n.254/TRA_08 del 03/09/2009 Reg.Marche	<b>Strumentazione:</b> Fonometro 01dB-Metravib 10705
<b>Tipo di misura:</b> diurna, tecnica MAOG	<b>Misure:</b> 1
<b>Calibratore:</b> Cal21 01dB-Metravib 34134118	<b>Data:</b> 13 settembre 2017 <b>ora:</b> 22.04
<b>Ubicazione della postazione fonometrica:</b> posizionamento del fonometro davanti alla struttura nel punto più esposto all'impianto, e meno soggetto all'influenza della strada.	<b>Note:</b>



# Distribuzione Cumulativa



**Rilievi notturni**

**R3**

**Descrizione punto di misura**



**Luogo dei rilevamenti:**

casa privata

**Punto di misura:**

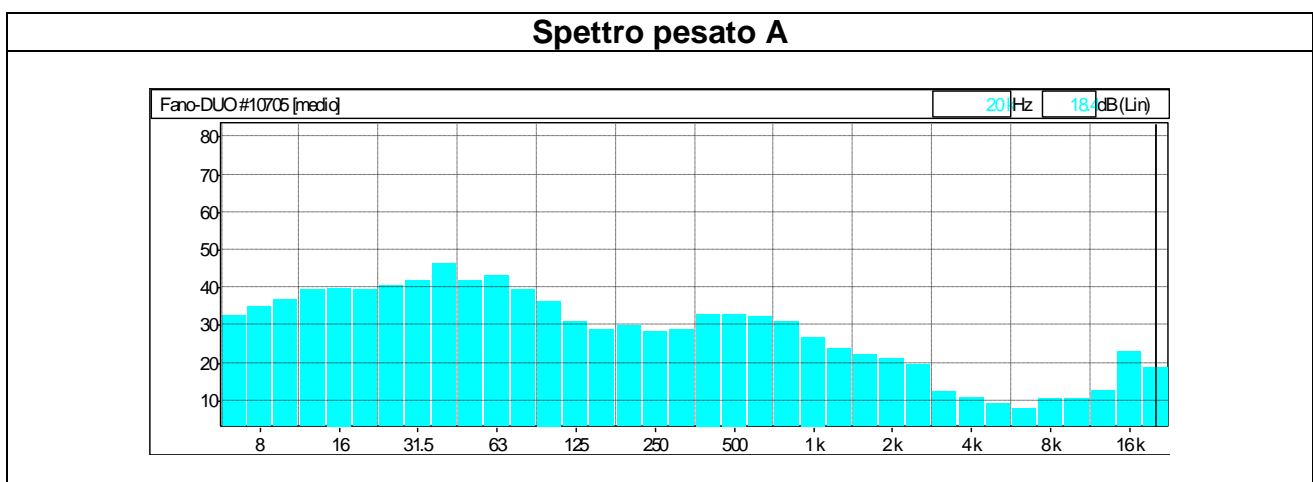
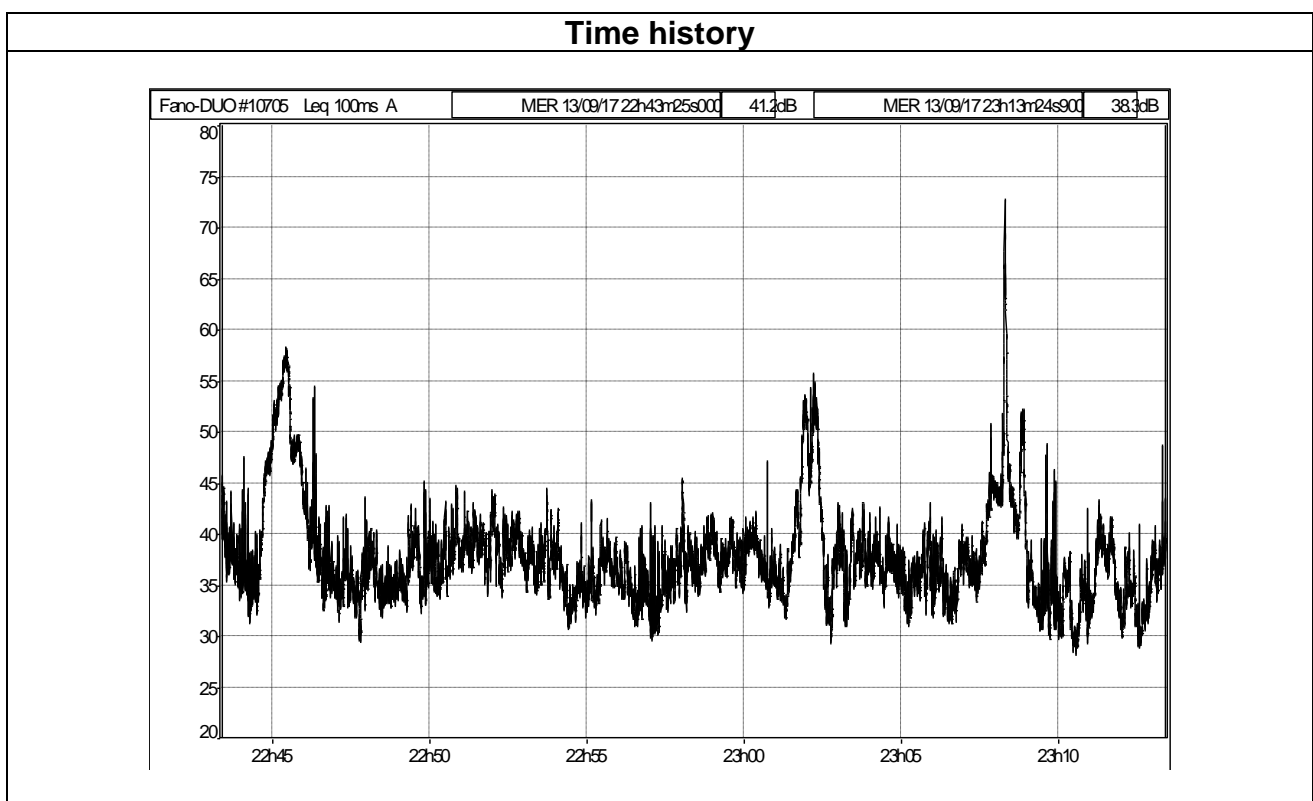
44° 56' 0.82" N  
07° 58' 21.93" E

Nome misura	Data	Ora	Durata min	Leq(A) dB	Lmax dB(A)	Lmin dB(A)	L10 dB(A)
1	13/09/2017	22.43	30	43,5	<b>72,8</b>	28,1	43,1

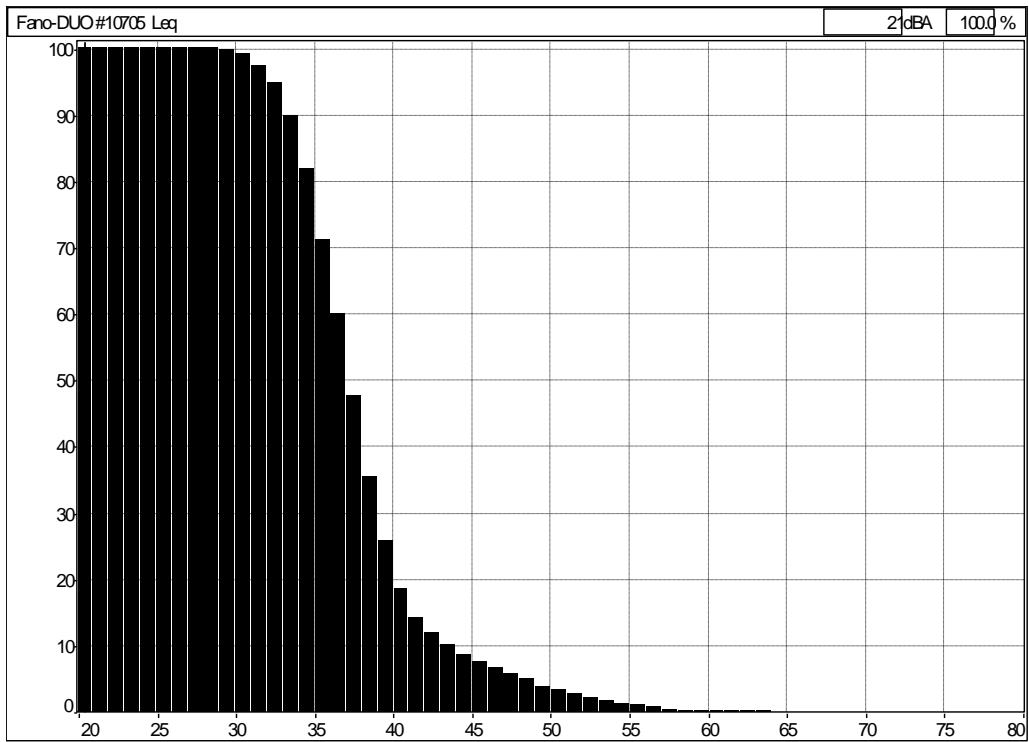
**L(90) = 32,9 dB(A)**

**Note:** intenso traffico veicolare a pochi metri dal punto di rilievo

<b>Operatore:</b> Dott.Ing Federico Ferrini Tecnico competente in acustica ambientale D.D.n.254/TRA_08 del 03/09/2009 Reg.Marche	<b>Strumentazione:</b> Fonometro 01dB-Metravib 10705
<b>Tipo di misura:</b> diurna, tecnica MAOG	<b>Misure:</b> 1
<b>Calibratore:</b> Cal21 01dB-Metravib 34134118	<b>Data:</b> 13 settembre 2017 <b>ora:</b> 22.43
<b>Ubicazione della postazione fonometrica:</b> posizionamento del fonometro nell'unico punto disponibile vicino all'abitazione	<b>Note:</b> intenso traffico veicolare a pochi metri dal punto di rilievo



## Distribuzione Cumulativa



Rilievi notturni

R4

Descrizione punto di misura



Luogo dei rilevamenti:

Punto di misura:

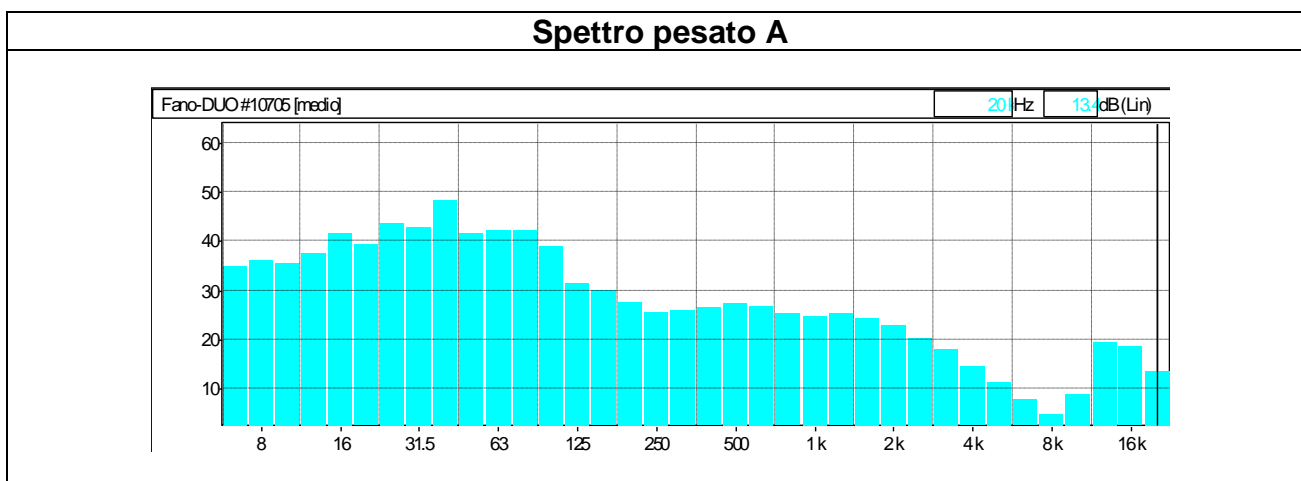
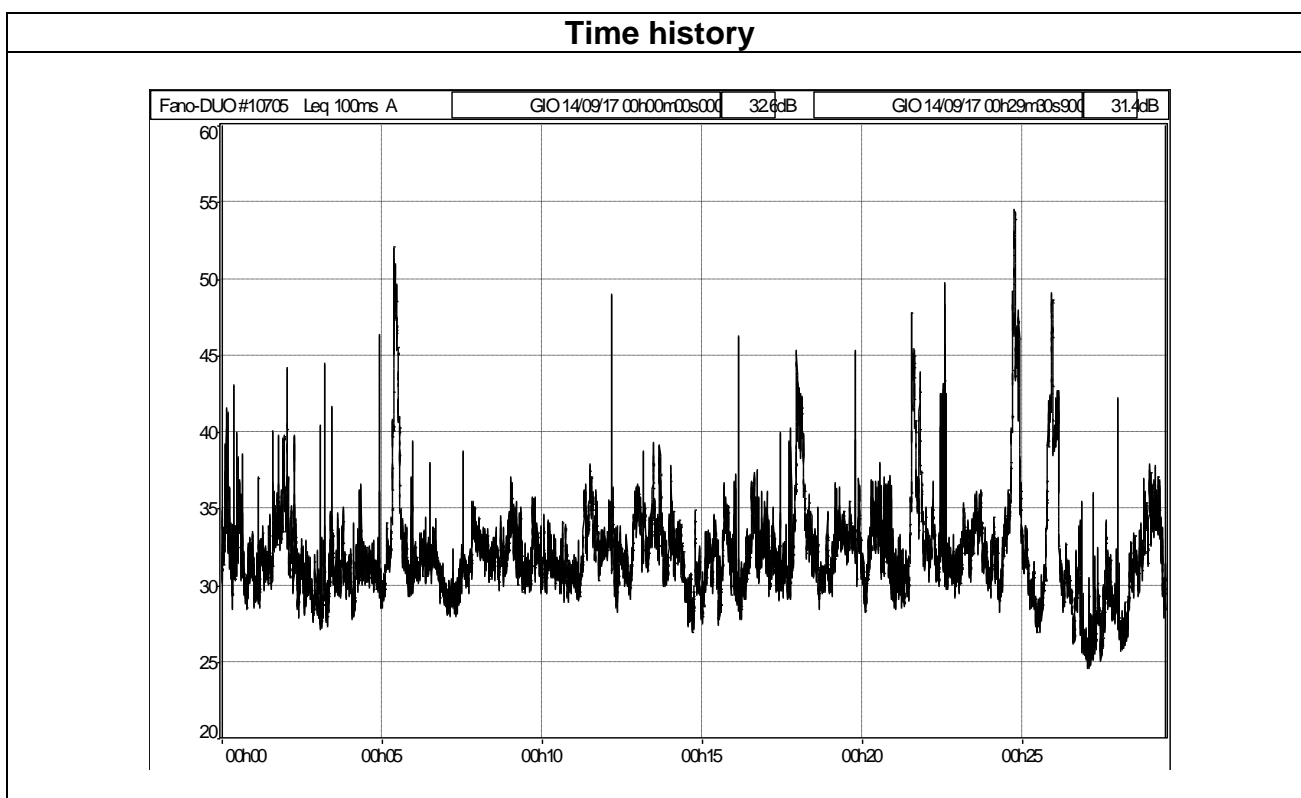
44° 55' 49.66" N  
07° 58' 24.35" E

Nome misura	Data	Ora	Durata min	Leq(A) dB	Lmax dB(A)	Lmin dB(A)	L10 dB(A)
1	13/09/2017	23.59	30	34,7	54,5	24,5	35

**L(90) = 29 dB(A)**

**Note:**

<b>Operatore:</b> Dott.Ing Federico Ferrini Tecnico competente in acustica ambientale D.D.n.254/TRA_08 del 03/09/2009 Reg.Marche	<b>Strumentazione:</b> Fonometro 01dB-Metravib 10705
<b>Tipo di misura:</b> diurna, tecnica MAOG	<b>Misure:</b> 1
<b>Calibratore:</b> Cal21 01dB-Metravib 34134118	<b>Data:</b> 13 settembre 2017 <b>ora:</b> 23.59
<b>Ubicazione della postazione fonometrica:</b>	<b>Note:</b>



# Distribuzione Cumulativa

