

LEGENDA

Forme di versante dovute alla gravità

- Niche di frana galescente
- Niche di frana antica
- Accumulo di frana galescente per scivolamento (GS), per colamento (CO) e per erosione (CO)
- Accumulo di frana antica per scivolamento
- Superficie interessata da scalfasso o creep
- Scarpe di degradazione attiva, non attiva
- Variazione di inclinazione del versante
- Scarpe morfologica con orlo arrotondato

Forme fluviali e di versante dovute alle acque superficiali

- Alveo abbandonato
- Cono d'acque in approfondimento
- Vallaccola con fondo concavo
- Erosione areale diffusa
- Erosione incanalata (E)
- Conoidi alluvionali

EN Area con drenaggio endoreico
 DO Area con difficoltà di drenaggio
 U Zona umida
 C Corpo d'acqua

Forme carsiche

- D Dolina
- Ingresso di grotta
- 1171 Grotto - Da censimento Regione Toscana

Forme di origine strutturale

- Lineazione principale

Forme di origine marina ed eolica

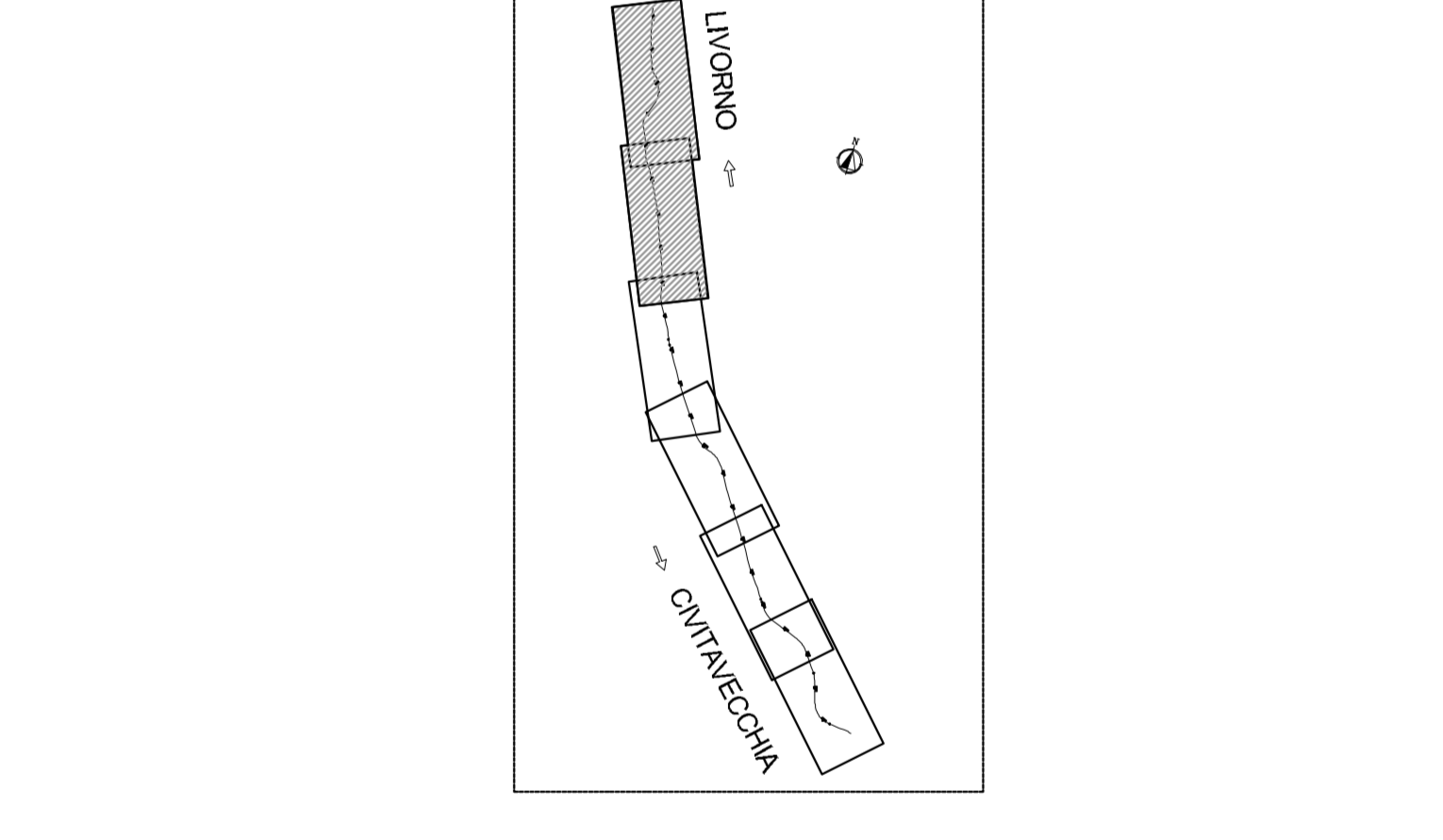
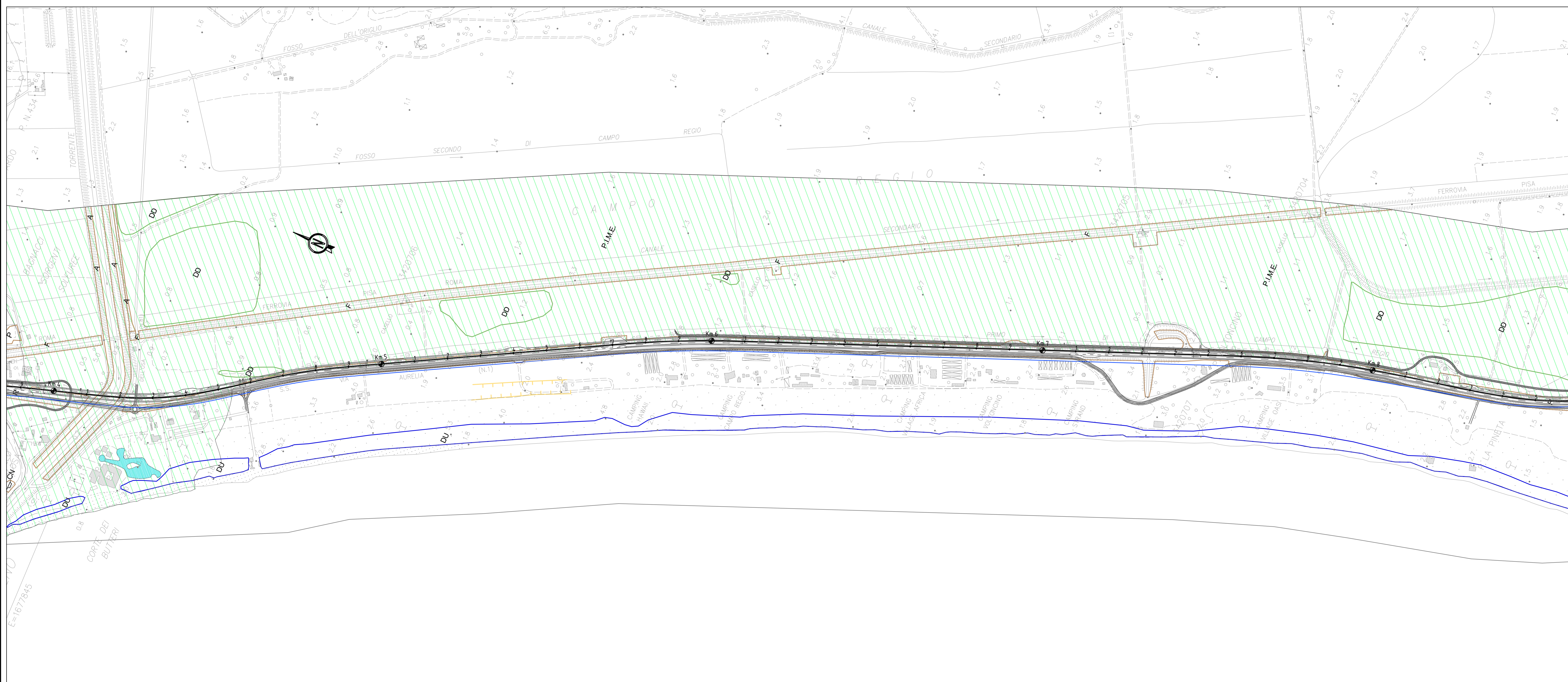
- DU Duna costiera
- Falsetta

Forme antropiche

- Olo di scarpata di sbancamento
- Cava inattiva
- Cava inattiva ricoverata (CR) e cava inattiva inattualizzata (CN)
- R F Rilevato stradale (R) e ferroviario (F)
- P SC Rilevato (P) e scavo (SC) per opere civili
- D Decantia (D)
- A Argine (A)

Pericolosità idraulica (tratta da: "Piano di Assetto Idrogeologico - Bacino Regionale Combrone Appr. DCR n° 12/25/01/2005" e successivi aggiornamenti approvati da BRO).

- Area a pericolosità idraulica elevata
- Area a pericolosità idraulica molto elevata



SAT Società Autostrada Tirrenica p.a.
 GRUPPO AUTOSTRADE PER LITALIA S.p.A.

AUTOSTRADA (A12) : ROSIGNANO – CIVITAVECCHIA
LOTTO 5B
TRATTO: FONTEBLANDA–ANSEDONIA
PROGETTO DEFINITIVO
 INFRASTRUTTURA STRATEGICA DI PREMINENTE INTERESSE NAZIONALE LE CUI PROCEDURE DI APPROVAZIONE SONO REGOLATE DALL' ART. 161 DEL D.LGS. 163/2006

DOCUMENTAZIONE GENERALE
GEOLOGIA E IDROGEOLOGIA
PLANIMETRIA GEOMORFOLOGICA
DA INIZIO INTERVENTO AL KM 8+400

IL GEOLOGO Dott. Vittorio Bevilacqua Ord. Geol. Lombardi N. 794 RESPONSABILE UFFICIO GEI-GEI		IL RESPONSABILE INTERAZIONE PRESSIONI SPECIALIZZAZIONE Ing. Massimo Ariani Ord. Ingeg. Milano N. 20013 COORDINATORE GENERALE APS		IL DIRETTORE TECNICO Ing. Maurizio Torralba Ord. Ingeg. Milano N. 16482 RESPONSABILE DIREZIONE GRUPPO INFRASTRUTTURE	
REDAZIONE (ELABORAZIONE) Disegnato: 12/12/14 Verificato: 21/14 Rilasciato: 02/14		FILE A. 00008-1		DATA FEBBRAIO 2011	
REVISIONI n. 1 data 01 GIUGNO 2011		SCALA 1:5.000		PROIEZIONE UTM	
CONFESSIONE A CURA DI spea ingegneria europea		COORDINATORE GENERALE Dott. Geol. Barbara Tognoli Dott. Geol. Barbara Tognoli		IL RESPONSABILE UFFICIO INFRA Ing. Tiziano Collietta Ord. Ingg. Lecco N. 122	
RESPONSABILE DI CONOMIA Ing. Giambattista Brancaccio Ord. Ingg. Roma N. 13710		VISTO DEL COMMITTENTE SAT		VISTO DEL CONCESSIONARIO 	
COORDINATORE OPERATIVO DI PROGETTO		COORDINATORE OPERATIVO DI PROGETTO		COORDINATORE OPERATIVO DI PROGETTO	