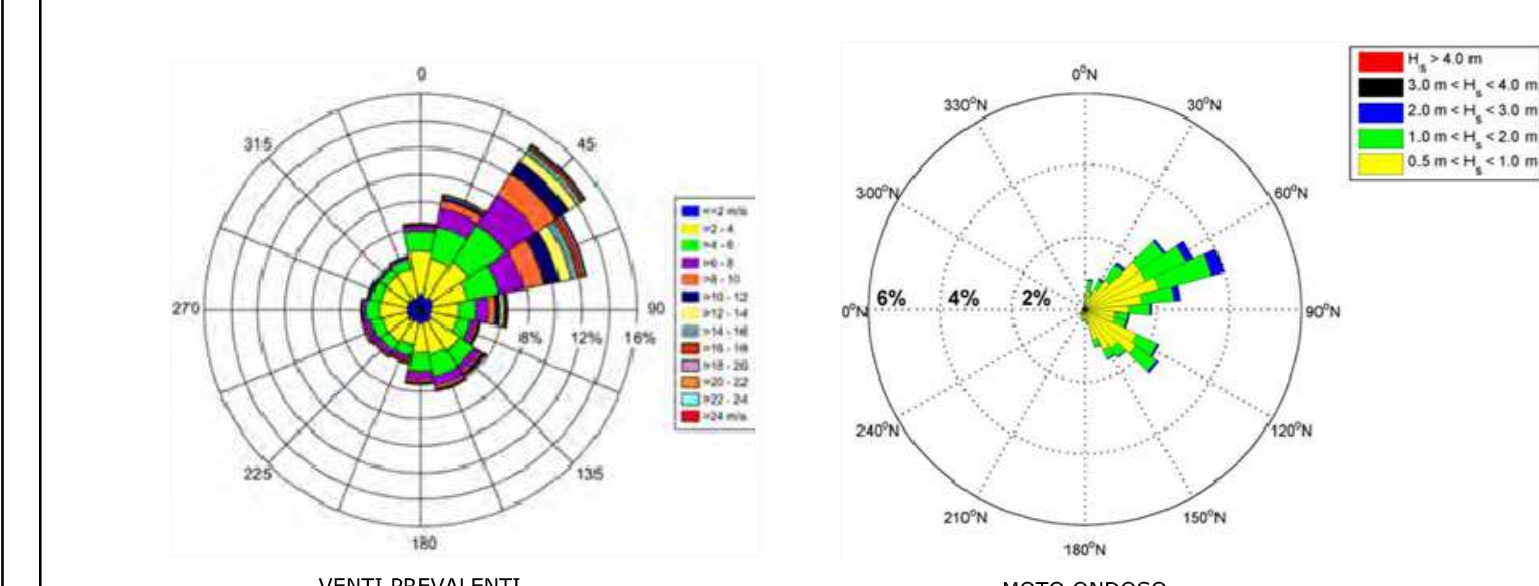


	Sedime ferroviario esistente (Rovigo - Chioggia)	
	Sedime ferroviario di progetto su piattaforma	L= 1.884 ml
	Sedime ferroviario di progetto viadotto in mare	L= 2.300 ml
	Sedime ferroviario di progetto su terra	L= 3.940 ml
	TOTALE	L= 8.084 ml
	Sedime viario esistente (E55 ROMEA)	
	Sedime viario di progetto su terra	L= 4.151 ml
	Sedime viario di progetto viadotto in mare	L= 2.300 ml
	TOTALE	L= 6.451 ml
	Cavo elettrico sottomarino	



TPAV-C Terminal Plurimodale d'Altura VGATE Chioggia (VE)

Proponente:
VGATE S.r.l.

Via Torino, 151/A
30172 - Mestre (VE)
Tel.: 041 258 9700
Fax: 041 258 9799
e-mail: info@vgate.it
Legale rappresentante: Alessandro Santi

Titolo:
Planimetria generale su carta nautica

PLANIMETRIA GENERALE

Con.	Rev.	Nome file	Elaborato	Tip.	Formato
01	00	TPAV-C_VGATE_D_007_Planimetria generale su carta nautica	007	D	A1a

Elaborato da:	Revisionato da:	Approvato da:	Data	Scala
Studio P4	Studio Martini Geol. Gino Lucchetta Agr. Mauro Miolo	Studio P4	26/11/2018	1:10.000

Responsabile del progetto

Studio P4

architettura ingegneria ambiente beni culturali

Arch. Cristiano Paro
Via L. Einaudi, 18/3 - 31038 - Casier (TV)
C.so Venezia, 46 - 31121 - Venezia (VE)
tel./fax 0422 679972
e-mail: segreteria@studiop4.it

Strutture e viabilità

STUDIO MARTINI INGEGNERIA S.p.A.
P.L. 0410000077

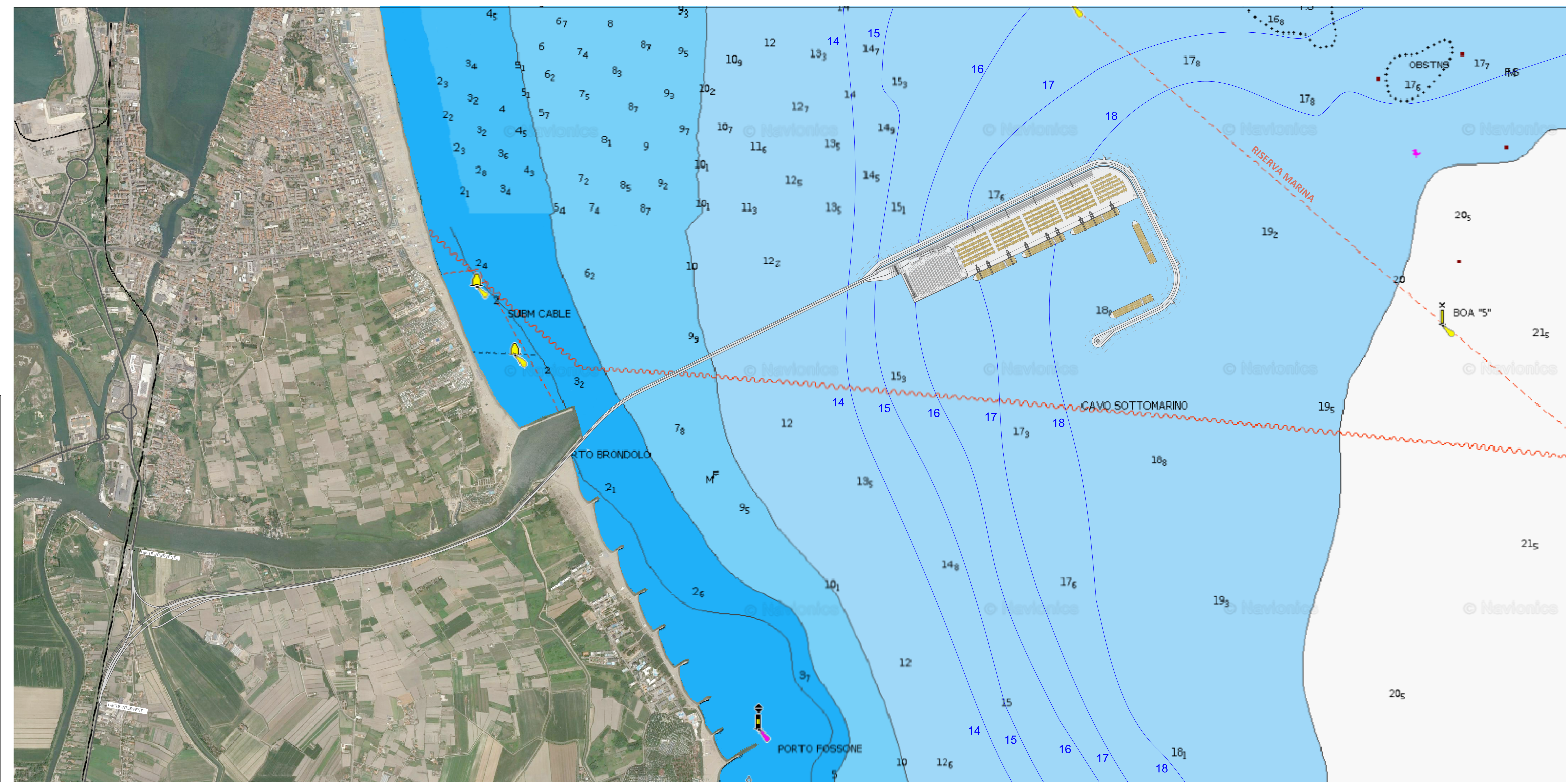
Dott. Ing. Antonio Martini
Via Test da Monto, 35 - 31021 - Mogliano Veneto (TV)
tel. 041 5960277
e-mail: info@martiniingegneria.it

Geologo

Dott. Geol. Gino Lucchetta
Studio di Geologia Tecnica
Via Veneto, 5/2 - 31051 - Pese di Sogno (TV)
tel./fax 0438 842312
e-mail: gniolucchetta@bera.it - gniolucchetta@tiscali.it

Agronomo

Dott. Agr. Mauro Miolo
Via Montebelluna, 27 - 35016 - Pazzola sul Brenta (PD)
tel. 348 406304
e-mail: mamiolo@tin.it



PLANIMETRIA GENERALE localizzazione e collegamenti viari su base ortofoto e carta nautica - 1:10.000