







AREE VERDI PREVISTE DA PI


-  Verde pubblico attrezzato
167.045 mq
-  Zone umide canneto
38.853 mq
-  Riapertura corsi d'acqua

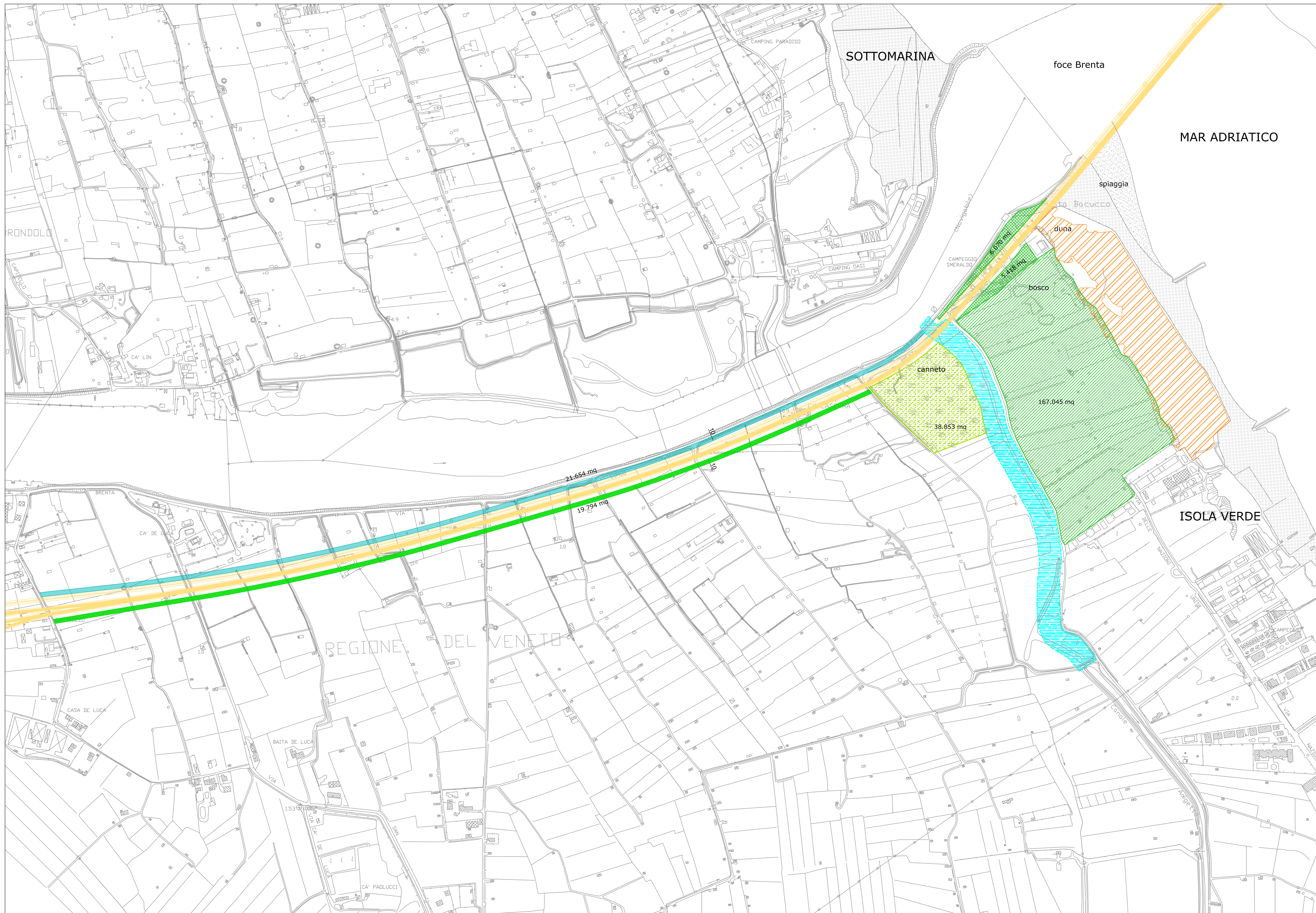
AREE VERDI PREVISTE DA PROGETTO

-  Verde pubblico attrezzato
11.488 mq
-  Fascia verde tampone verso campagna
19.794 mq
-  Fascia verde tampone verso fiume
21.654 mq

SITI NATURA 2000

-  Aree Habitat

-  Sedime tracciato viario



TPAV-C Terminal Plurimodale d'Altura VGATE Chioggia (VE)

Proponente:
VGATE S.r.l.

Via Torino, 151/A
30172 - Mestre (VE)
Tel.: 041 258 9700
Fax: 041 258 9799
e-mail: info@vgate.it
Legale rappresentante: Alessandro Santi

Titolo:
Opere a verde di compensazione

PLANIMETRIA GENERALE

Con.	Rev.	Nome file	Elaborato	Tip.	Formato
01	00	TPAV-C_VGATE_D_0010_Opere a verde di compensazione	0010	D	A1

Elaborato da:	Revisionato da:	Approvato da:	Data	Scala
Studio P4	Agr. Mauro Miolo	Studio P4	26/11/2018	1:4.000

Responsabile del progetto
Studio P4

architettura ingegneria ambiente beni culturali
Arch. Cristiano Paro
Via L. Einaudi, 18/1 - 31030 - Casier (TV)
Corso Cavour, 44 - 37121 - Verona (VR)
tel./fax: 0423 676972
e-mail: segreteria@studioP4.it

Strutture e viabilità

STUDIO MARTINI INGEGNERIA S.p.A.
STUDIO MARTINI INGEGNERIA
architettura ingegneria ambiente beni culturali
Dott. Ing. Antonio Martini
Via Toti dal Monte, 33 - 31021 - Mogliano Veneto (TV)
tel.: 041 590277
e-mail: info@martiniingegneria.it

Geologo

Dott. Geol. Gino Lucchetta
Studio di Geologia tecnica
Via Rivette, 9/2 - 31053 - Pieve di Soligo (TV)
tel./fax: 0438 842312
e-mail: ginolucchetta@libero.it - ginolucchetta@tiscali.it

Agronomo

Dott. Agr. Mauro Miolo
Via Marostegana, 27 - 35016 - Piazzola sul Brenta (PD)
tel.: 348 406404
e-mail: mmio1@tin.it

PLANIMETRIA GENERALE localizzazione aree verdi - 1:4.000

