

LEGENDA

- 04 geologicamente occulta o depositi fluviocolluviali. I depositi in oggetto risultano costituiti da limi, limi argillosi talora debolmente sabbiosi e sabbie spesse talora con ghiaia minuta e ciottoloni di varia natura. Colori frequentemente scuri.
- 05 geologicamente occulta o depositi di origine marina. I depositi in oggetto risultano costituiti da argille limose, limi argillosi talora sabbiosi, di colorazioni e grigi, con possibili intercalazioni di livelli sabbiosi-limosi. Presenza locale di macrolitoclasti a matrice sabbiosa e mallo vegetale.
- 06 geologicamente occulta o depositi di origine alluvionale. I depositi in oggetto risultano costituiti da limi, limi argillosi e limi sabbiosi, talora con presenza di resti vegetali, subordinatamente sabbie limose.
- 07 geologicamente occulta o depositi di origine alluvionale. Sulle basi delle informazioni geologiche, dalle evidenze dei cartografi e delle carte grandinate, i depositi in oggetto risultano costituiti da sabbie limose, presenza di macrolitoclasti.
- 08 geologicamente occulta o depositi sabbiosi (sabbie) residui di litorali. I depositi in oggetto risultano costituiti da sabbie e sabbie limose, talora cementate.
- 09 geologicamente occulta o depositi fluviati residui di litorali. I depositi in oggetto risultano costituiti da sabbie con limi, sabbie con argilla, limi e sabbie con argilla, talora con ciottoloni di varia natura e ghiaia.
- 10 geologicamente occulta o depositi di spiaggia residui di litorali. I depositi in oggetto risultano costituiti da sabbie e sabbie limose, talora con livelli cementati, e con subordinati livelli (anche multipli) limo-argillosi localmente presenza di macrolitoclasti.
- 11a geologicamente occulta o depositi di origine alluvionale. I depositi in oggetto risultano costituiti da argille con limi, argille limose, limi argillosi talora sabbiosi, talora a litte differenziati, con inclusioni di resti vegetali e locale presenza di macrolitoclasti a matrice sabbiosa.
- 11b geologicamente occulta o depositi di origine alluvionale. I depositi in oggetto risultano costituiti da alternanze di limi sabbiosi e sabbie limose con livelli locali di argille con limi talora sabbiosi.
- 11c geologicamente occulta o depositi di spiaggia residui di litorali. I depositi in oggetto risultano costituiti da sabbie fine e media, sabbie limose e subordinata argilla limosa si possono rinvenire localmente livelli di argille con limi sabbiosi, resti vegetali in decomposizione ed inclusioni torbose. Presenza di macrolitoclasti.
- 12 geologicamente occulta o depositi fluviati residui di litorali superiori. I depositi in oggetto risultano costituiti da limi con argilla solo sabbia, intercalati a livelli sabbiosi-limosi e talora a livelli sabbiosi-limosi (ghiaia sotto forma di ciottoloni) e macrolitoclasti.
- 13 geologicamente occulta o depositi sabbiosi (sabbie) residui di litorali superiori. I depositi in oggetto risultano costituiti da sabbie, sabbie limose o limo-argillate, prevalentemente debolmente ghiaiose, in alcuni casi (piuttosto localizzati) si rinvenivano anche sabbie con limi e sabbie con ghiaia.
- 14 geologicamente occulta o depositi fluviati residui di litorali superiori (spesso derivati dal fiume Allugna). I depositi in oggetto risultano costituiti da sabbie medio-grossolane e ghiaie.
- 15 geologicamente occulta o depositi paleoalluvionali residui di litorali superiori. I depositi in oggetto risultano costituiti da argille ed argille limose, con qualche livello sabbioso; è segnalata la presenza di resti vegetali, sabbie organiche e macrolitoclasti.
- 16 geologicamente occulta o depositi fluviati residui di litorali medio-inferiori. I depositi in oggetto risultano costituiti da sabbie, sabbie limose o limo-argillate, con ghiaia e ghiaione, non a livello sabbioso-limoso; è rinvenimento anche di livelli di sabbie con limi, limi sabbiosi e argille limose. Ai luoghi sono presenti frammenti di macrolitoclasti.
- 17 geologicamente occulta o depositi sabbiosi (sabbie) residui di litorali inferiori. I depositi in oggetto risultano costituiti da sabbie fini limose.
- ACCa geologicamente occulta da UNIV. Federico III-Grigi - **grigi e colli di Capotondo**, residui di litorali medio-inferiori. I depositi in oggetto risultano costituiti da sabbie medio-grossolane, con ghiaia e ciottoloni, talora con resti vegetali e macrolitoclasti.
- 18 geologicamente occulta da UNIV. Federico III-Grigi - **Scandola Toscana**, limo-argilla, calcareo, colorazioni di variegato, calcareo o nanno-limite, residui di litorali medio-inferiori. I depositi in oggetto risultano costituiti da calcari con noduli e bita di calcare, ghiaie, sabbie fini e interstrati calcareo-argillosi grossolani o macrolitoclasti. Livelli di breccia calcareo-argillosi con noduli e bita di questo calcare.
- CV geologicamente occulta da UNIV. Federico III-Grigi - **Scandola Toscana**, Unità di Talamone - **Scandola Capotondo**, residui di litorali inferiori. I depositi in oggetto risultano costituiti da calcari calcareo-argillosi, con noduli e bita di calcare, ghiaie, sabbie fini e interstrati calcareo-argillosi grossolani o macrolitoclasti. Livelli di breccia calcareo-argillosi con noduli e bita di questo calcare. Le pareti affiorate dalla formazione di presentano come terraccio con matrice di sabbie e limo, argille limose sabbiose con ciottoli, sabbie limose e limi sabbiosi, talora calcareati.

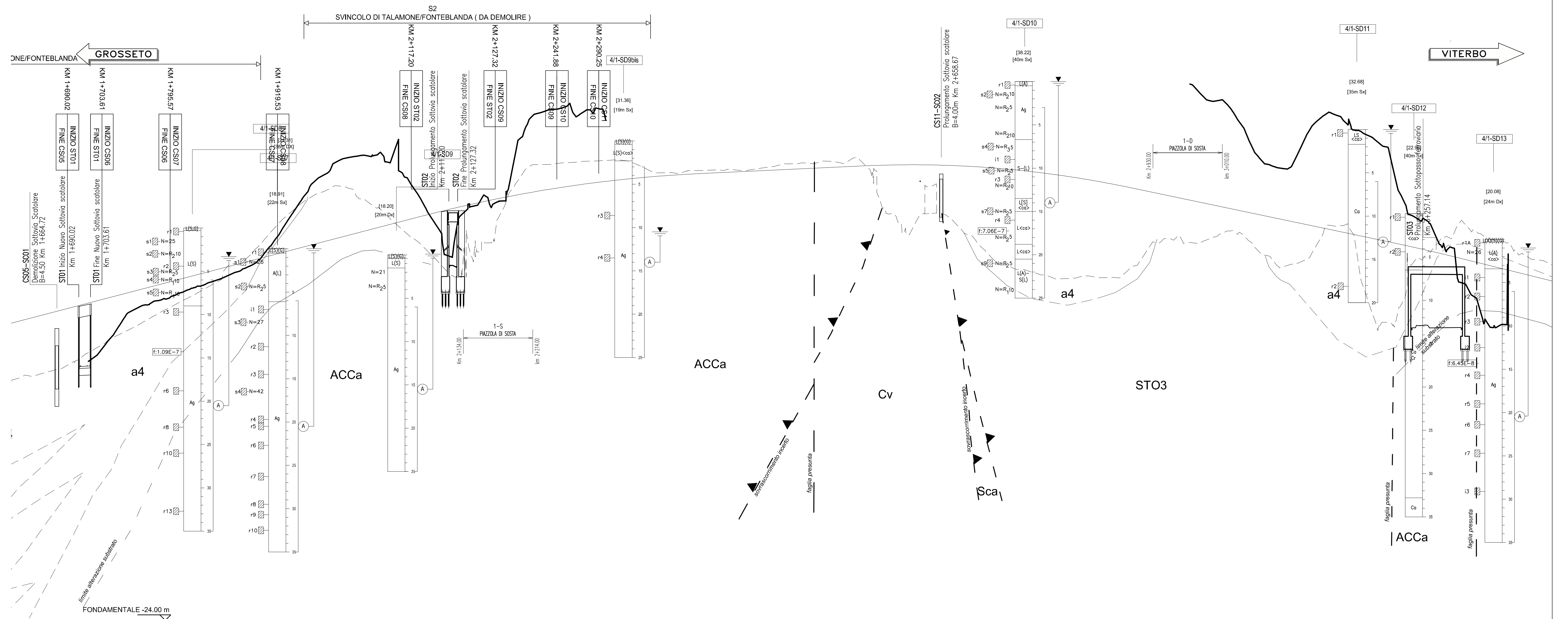
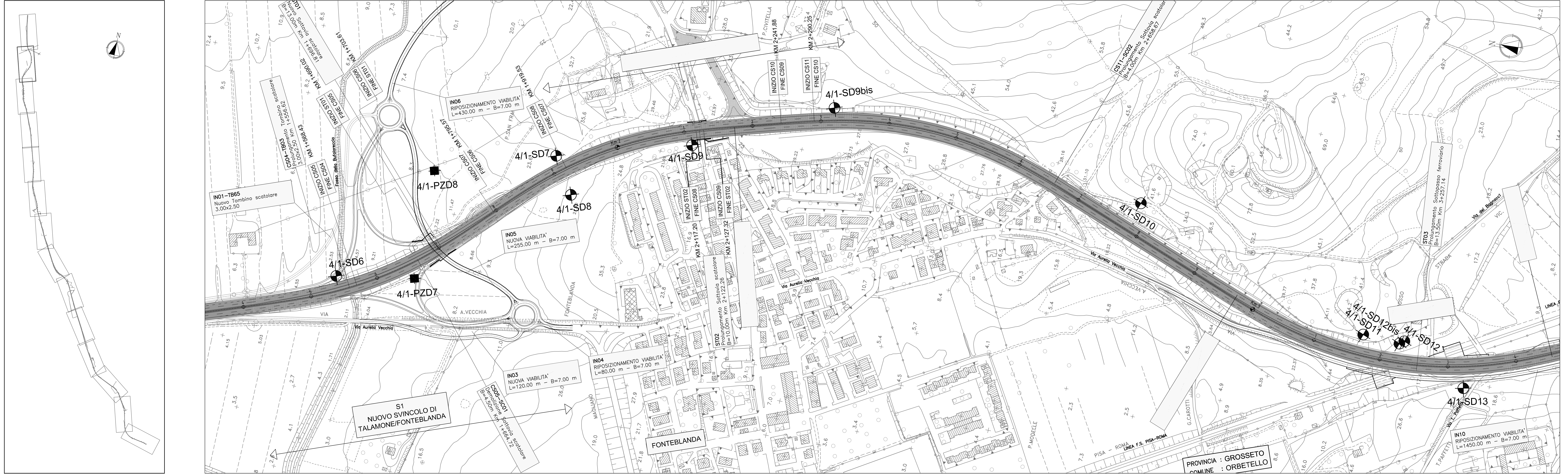


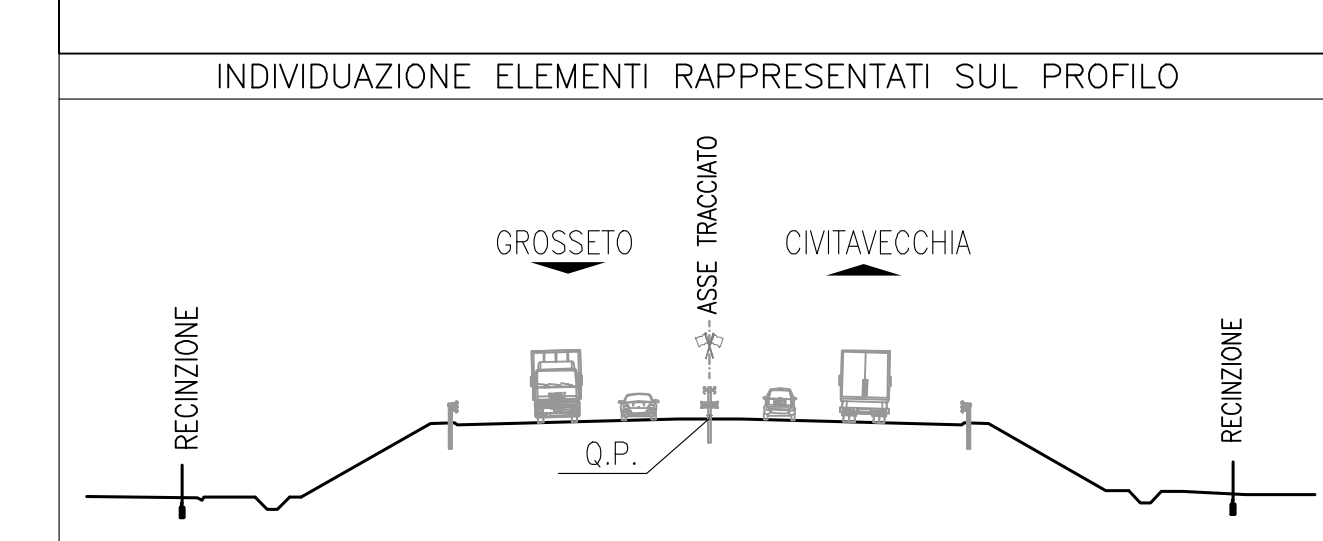
Table with columns: NUMERO SEZIONI, DISTANZE PARZIALI, DISTANZE PROGRESSIVE, QUOTE TERRENO, QUOTE PROGETTO, ETOMETRICHE, Qp TERRENO 35m Dx.



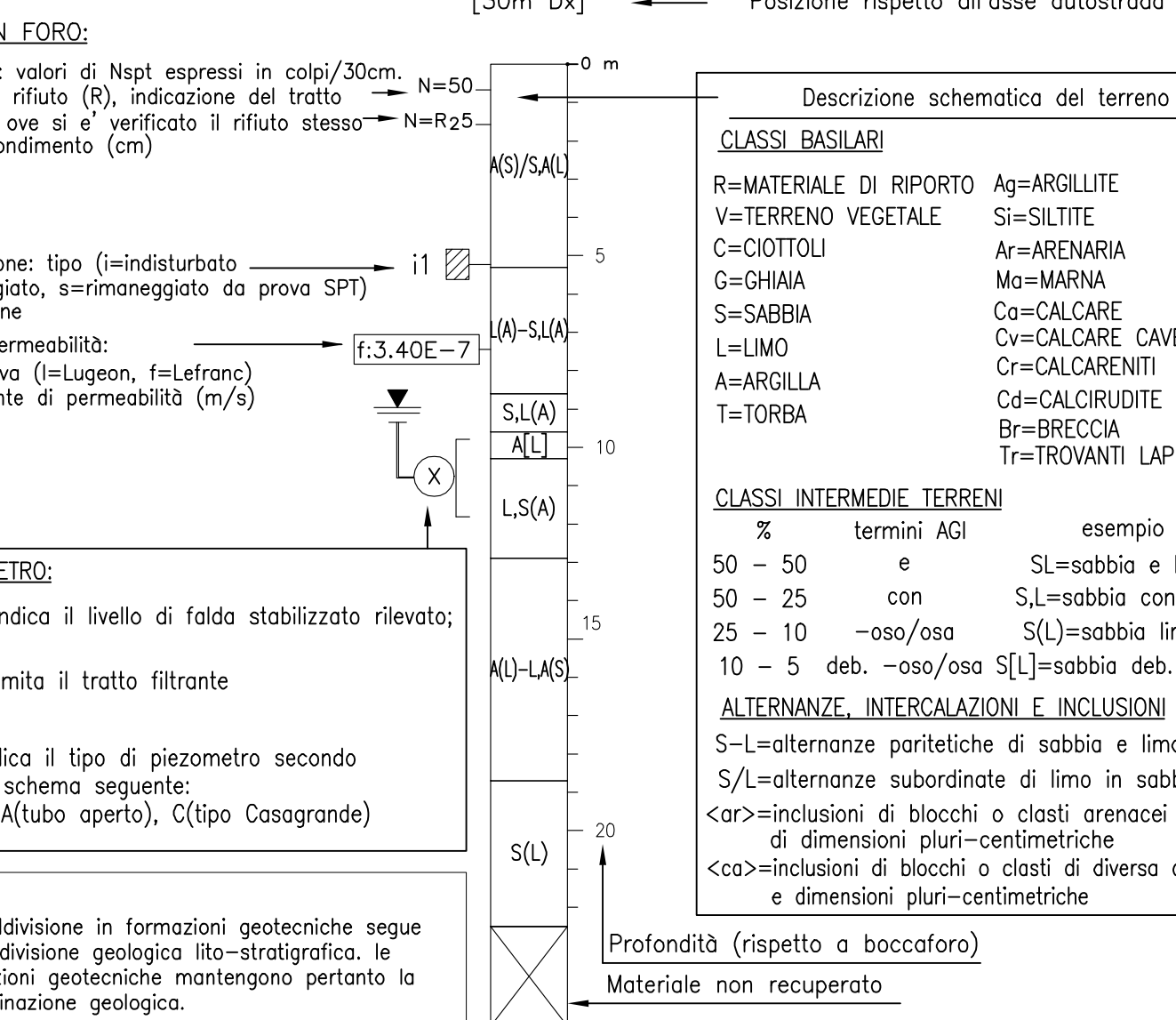
LEGENDA INDAGINI (CAMPAGNA 2010)

- S1-SD18 SONDAGGIO GEONOSTICO A CAROTAGGIO CONTINUO
- S1-SD13CH SONDAGGIO GEONOSTICO A DISTRUZIONE DI NUCLEO
- S1-F26 POZZETTO ESPLORATIVO

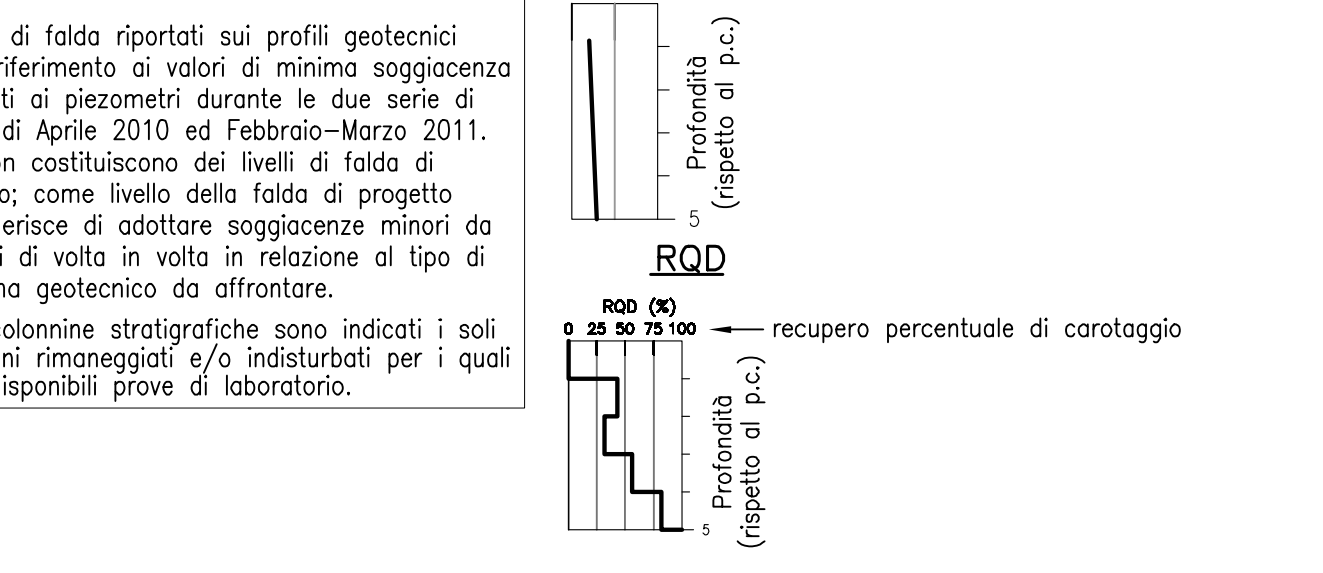
LEGENDA PROFILO



SONDAGGIO O POZZETTO GEONOSTICO



PROVE CROSS-HOLE, CONO SISMICO



SAT Società Autostrada Tirrenica p.A. GRUPPO AUTOSTRADAL PER L'ITALIA S.p.A. AUTOSTRADA (A12) : ROSIGNANO - CIVITAVECCHIA LOTTO 5B TRATTO: FONTEBLANDA-ANSEDONIA PROGETTO DEFINITIVO

DOCUMENTAZIONE GENERALE GEOTECNICA PLANIMETRICA E PROFILO GEOTECNICO Dal km 1+660 al km 3+280

Project summary table including: RESPONSABILE PROIEZIONE SPECIALE, RESPONSABILE INTERDISCIPLINARE, RESPONSABILE DIREZIONE DEDICATA, coordinate, date, scale, and logos (spea, SAT).