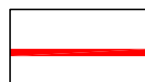




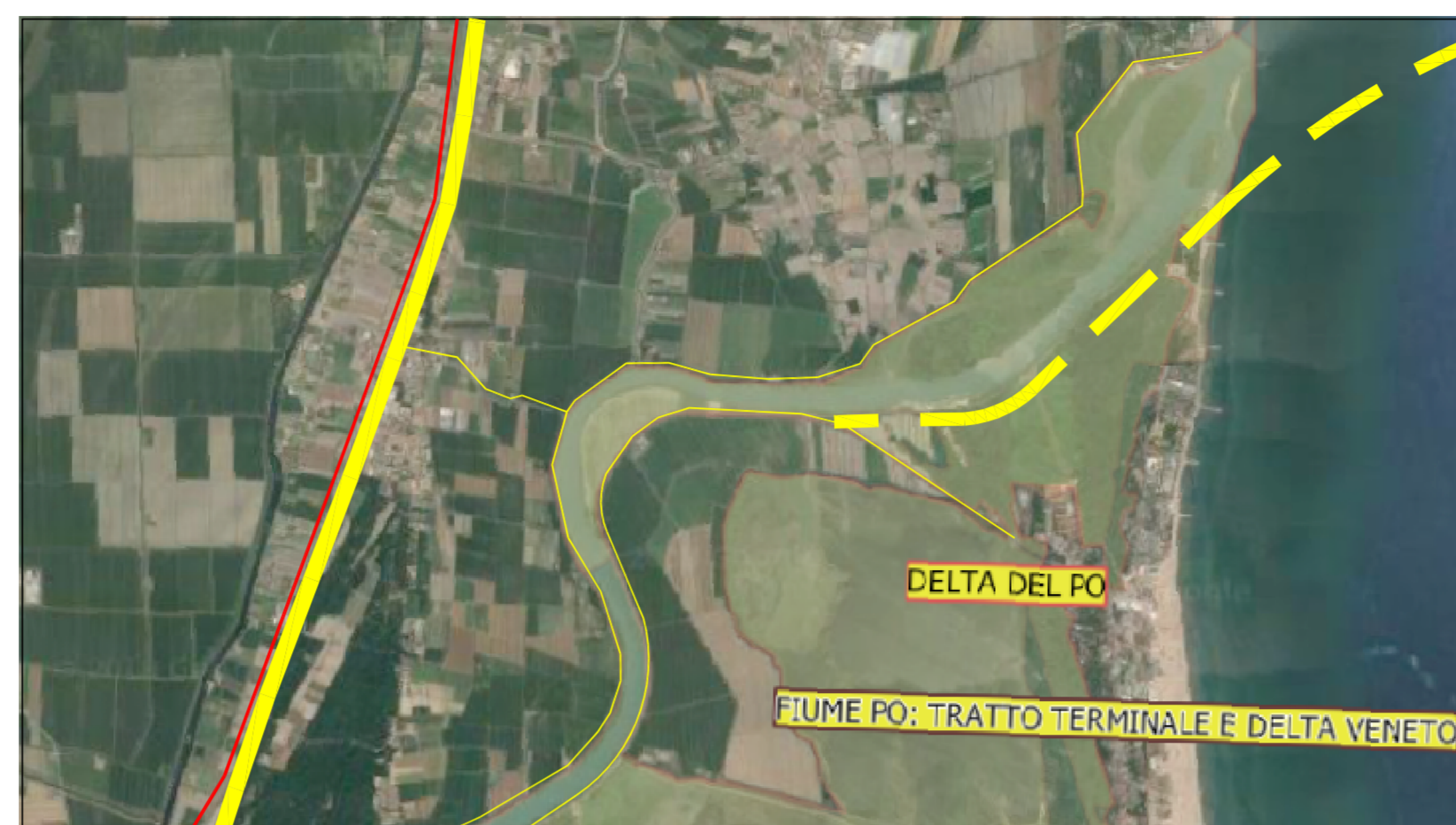
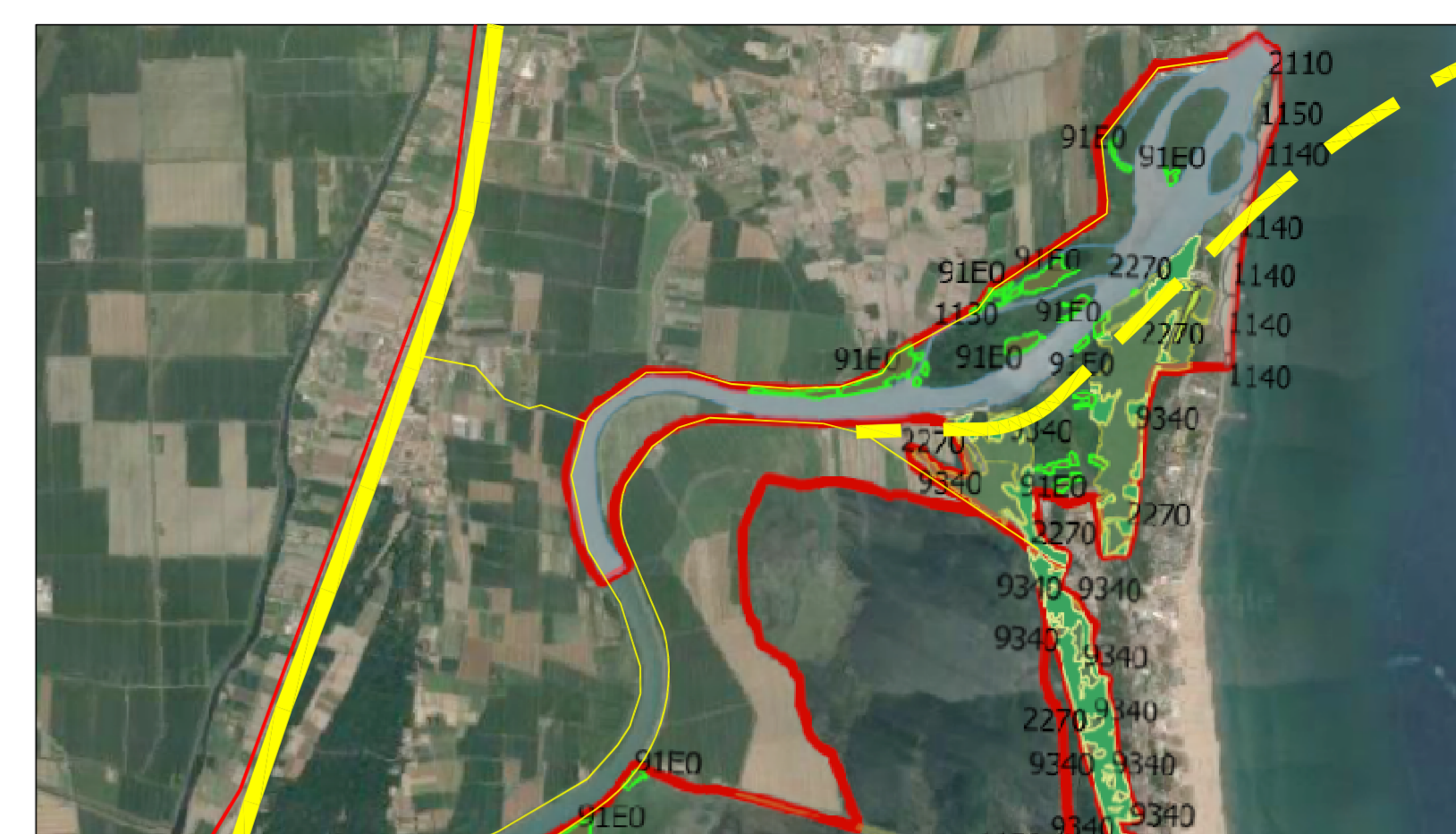


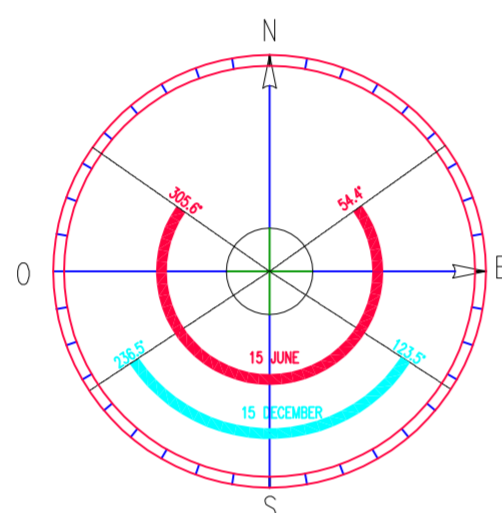
-  Sedime ferroviario esistente (Rovigo - Chioggia)
-  Sedime viario esistente
-  Sedime viario esistente (E55 ROMEA)
-  Sedime viario di progetto su terra
-  Sedime viario di progetto su vialotto in mare
- TOTALE**
 - L= 2.730 ml
 - L= 2.810 ml
 - L= 5.540 ml



Zona SIC/ZPS - 1:40.000



Habitat - 1:40.000



TPAV-C

Terminal Plurimodale d'Altura VGATE

Chioggia (VE)

Proponente:
VGATE S.r.l.

Via Torino, 151/A
30172 - Mestre (VE)
Tel.: 041 258 9700
Fax: 041 258 9799
e-mail: info@vgate.it
Legale rappresentante: Alessandro Santi

Titolo:
Alternativa 4 - Rosolina Mare

LOCALIZZAZIONE COLLEGAMENTI VIARI SU BASE ORTOFOTO E CARTA NAUTICA
ZONE SIC/ZPS - ZONE HABITAT

Con.	Rev.	Nome file	Elaborato	Tip.	Formato
01	00	TPAV-C_VGATE_D_0019g_Alternativa 4 - Rosolina Mare	0019g	D	A1a

Elaborato da:	Revisionato da:	Approvato da:	Data	Scala
Studio P4	Agr. Mauro Miolo Geol. Gino Lucchetta	Studio P4	26/11/2018	1:20.000

Responsabile del progetto

 **Studio P4**

architettura ingegneria ambiente beni culturali

Arch. Cristiano Piro
Via L. Einaudi, 18/1 - 31030 - Casier (TV)
Corso Cavour, 44 - 37121 - Verona (VR)
tel./fax: 0422 670572
e-mail: segreteria@studiop4.it

Strutture e viabilità

 **STUDIO MARTINI INGEGNERIA S.r.l.**
info@martiniingegneria.it

Studio certificato per la Qualità, Sicurezza e Ambiente

Dott. Ing. Antonio Martini
Via Toti dal Monte, 33 - 31021 - Mogliano Veneto (TV)
tel.: 041 5900277
e-mail: info@martiniingegneria.it

Geologo

Dott. Geol. Gino Lucchetta
Studio di Geologia tecnica
Via Rivette, 9/2 - 31053 - Pieve di Soligo (TV)
tel./fax: 0438 842312
e-mail: ginolucchetta@libero.it - ginolucchetta@tiscali.it

Agronomo

Dott. Agr. Mauro Miolo
Via Marostegana, 27 - 35016 - Piazzola sul Brenta (PD)
tel.: 348 4064304
e-mail: mamiolo@tin.it



ALTERNATIVA ROSOLINA MARE localizzazione e collegamenti viari su base ortofoto e carta nautica - 1:40.000