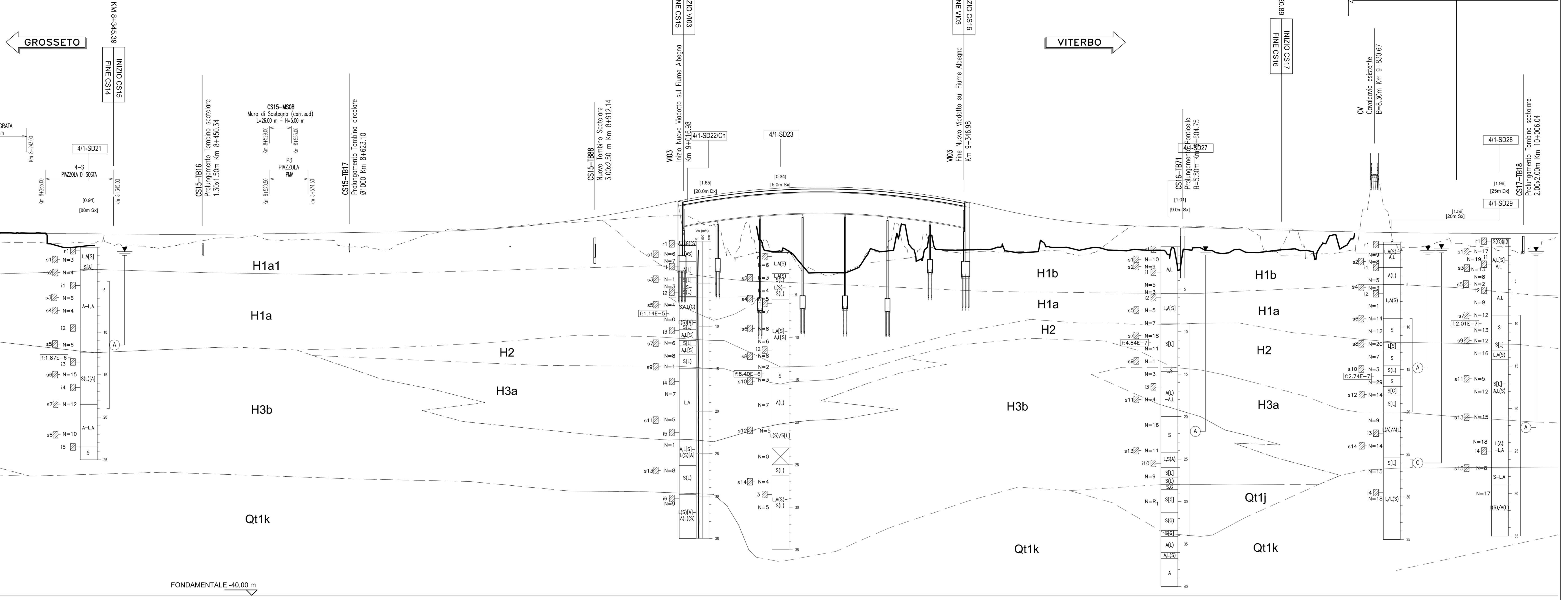


**LEGENDA**

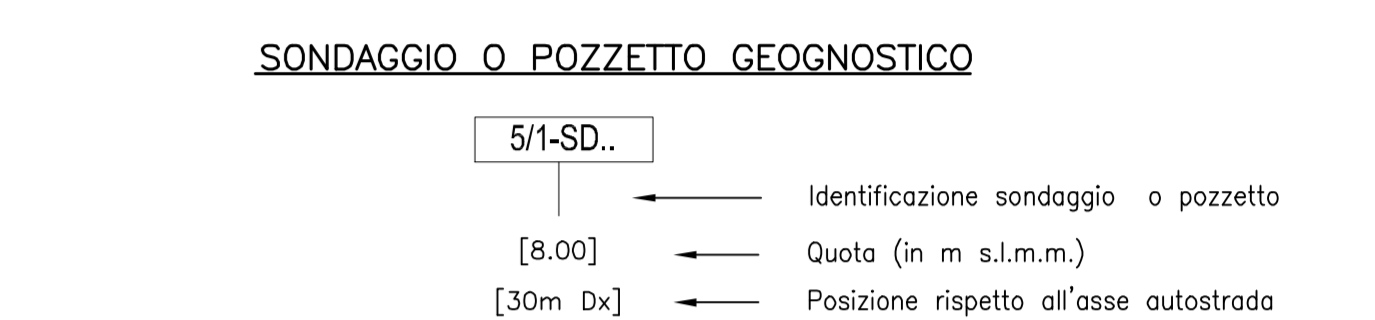
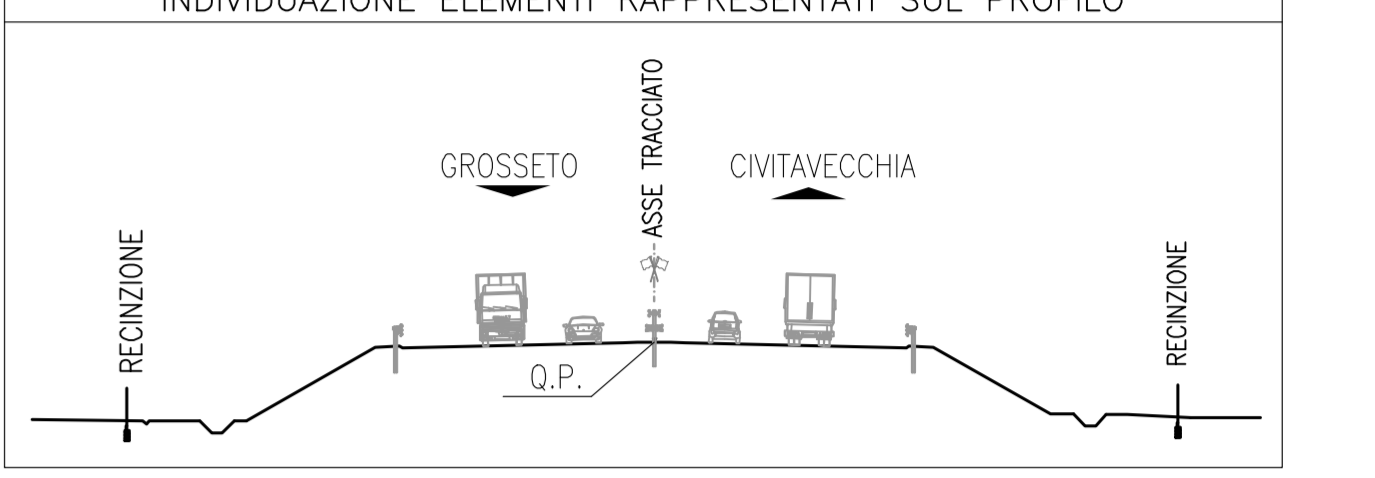
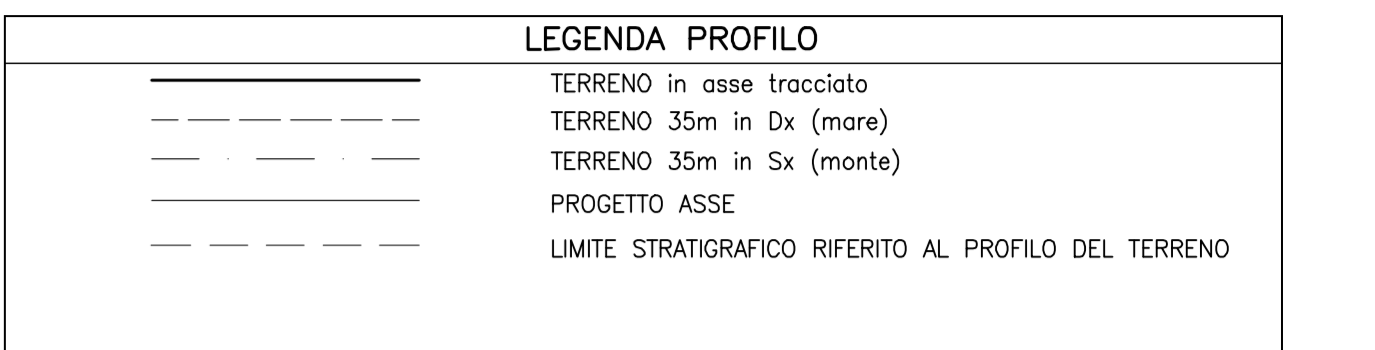
- H1a geodolmente ascrivibile a depositi alluvionali... (text continues with detailed geological descriptions for various units H1a, H1b, H2, H3a, H3b, Qt1k, etc.)



NUMERO SEZIONI	435 436 437 438 439 440 441 442 443 444 445 446 447 448 449 450 451 452 453 454 455 456 457 458 459 460 461 462 463 464 465 466 467 468 469 470 471 472 473 474 475 476 477 478 479 480 481 482 483 484 485 486 487 488 489 490 491 492 493 494 495 496 497 498 499 500 501 502 503 504 505 506 507 508 509 510 511 512 513 514 515 516 517 518 519 520 521 522 523 524 525 526 527 528 529 530 531 532 533 534 535																																																				
DISTANZE PARZIALI	...																																																				
DISTANZE PROGRESSIVE	...																																																				
QUOTE TERRENO	...																																																				
QUOTE PROGETTO	...																																																				
ETIMOMETRICHE	...																																																				
OP TERRENO 35m Dx	...																																																				

**LEGENDA INDAGINI (CAMPAGNA 2010)**

- 51-SD16 SONDAGGIO GEONOSTICO A CAROTAGGIO CONTINUO
- 51-SD10CH SONDAGGIO GEONOSTICO A DISTRUZIONE DI NUCLEO
- 51-PZ9 POZZETTO ESPLORATIVO



**PROVE IN FODO:**  
 Prove SPT: valori di N60 espressi in colpi/30cm in caso di rifiuto (R), indicazione del tratto (12 x 3) e verificato il rifiuto stesso - N60/2 ed approfondimento (cm)

**CAVITÀ:**  
 Identificazione tipo (indisturbato = I, innaffiato = IN, innaffiato da prova SPT) e di d'ordine

**PROVE DI PERMEABILITÀ:**  
 Tipo di prova (=Lugon, (=Lugon) e coefficiente di permeabilità (m/s)

**PIEZOMETRO:**  
 indica il livello di falda stabilizzato rilevato; definisce il tratto filtrante; indica il tipo di piezometro secondo X=Albero (aperta), C(tipo Casagrande)

**NOTE:**  
 - La suddivisione in formazioni geologiche segue la suddivisione formazioni geologiche...  
 - Sul profilo sono riportate le colonne stratigrafiche dei soli sondaggi che ricadono in una fascia di 200 m circa o cavità dell'asse autostradale...  
 - Sul profilo sono riportate le colonne stratigrafiche dei soli pozzetti che ricadono in una fascia di 200 m circa o cavità dell'asse autostradale...  
 - I livelli stratigrafici, la posizione della falda e i livelli di alterazione sono in accordo con i profili geologici...  
 - I livelli di falda riportati sui profili geologici fanno riferimento ai valori di minima soggiacenza registrati ai piezometri durante le due serie di letture di Aprile 2010 ed Febbraio-Marzo 2011. Essi non costituiscono dei livelli di falda di progetto, come livello della falda di progetto si suggerisce di adottare soggiacenze minori da definirsi di volta in volta in relazione al tipo di problema geotecnico da affrontare...  
 - Sulle colonne stratigrafiche sono indicati i soli campioni rinvenuti e/o indisturbati per i quali sono disponibili prove di laboratorio.

**Descrizione schematica del terreno**

**CLASSI BASILARI**

R=MATERIALE DI RIPIRTO Ag=ARGILLE  
 V=TERRENO VEGETALE S=SILTE  
 C=CITOLI A=ARENARIA  
 G=GHIAIA M=MARNA  
 S=SABBIA C=CALCIARE  
 L=LIMO C=CALCIARE CAVERNOSO  
 A=ARGILLA C=CALCIARENTI  
 T=TORBA B=BRECCIA  
 I=TRONVANTI LAPIDI

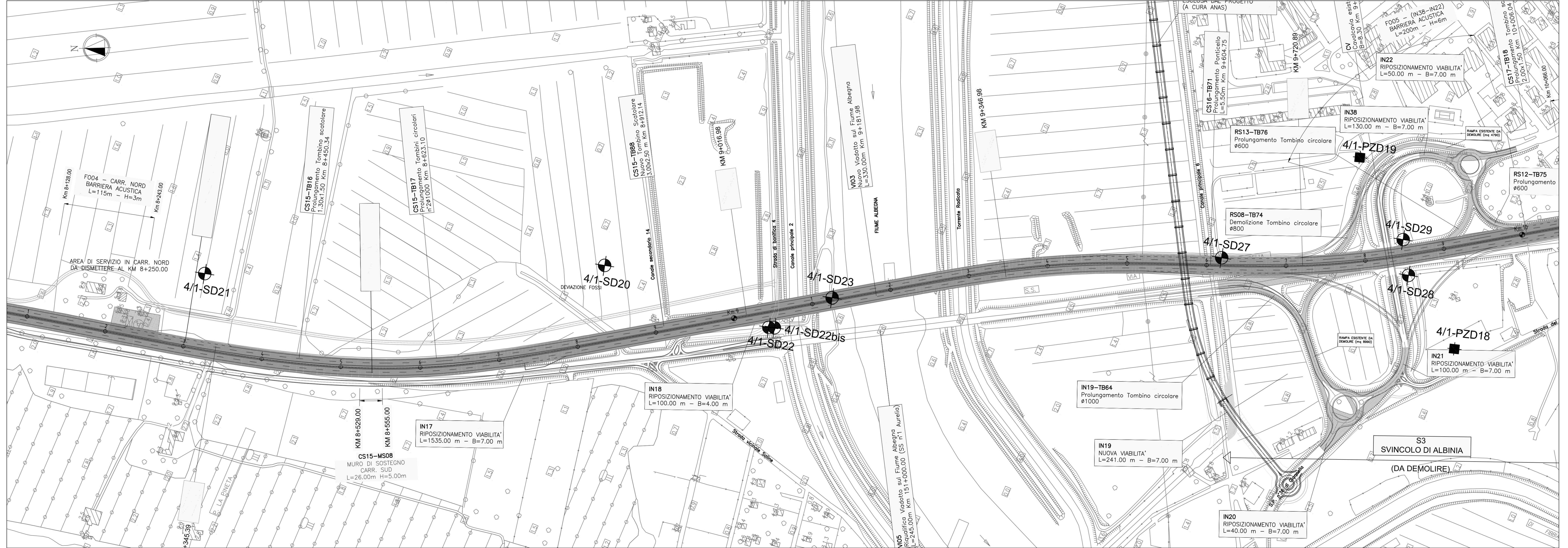
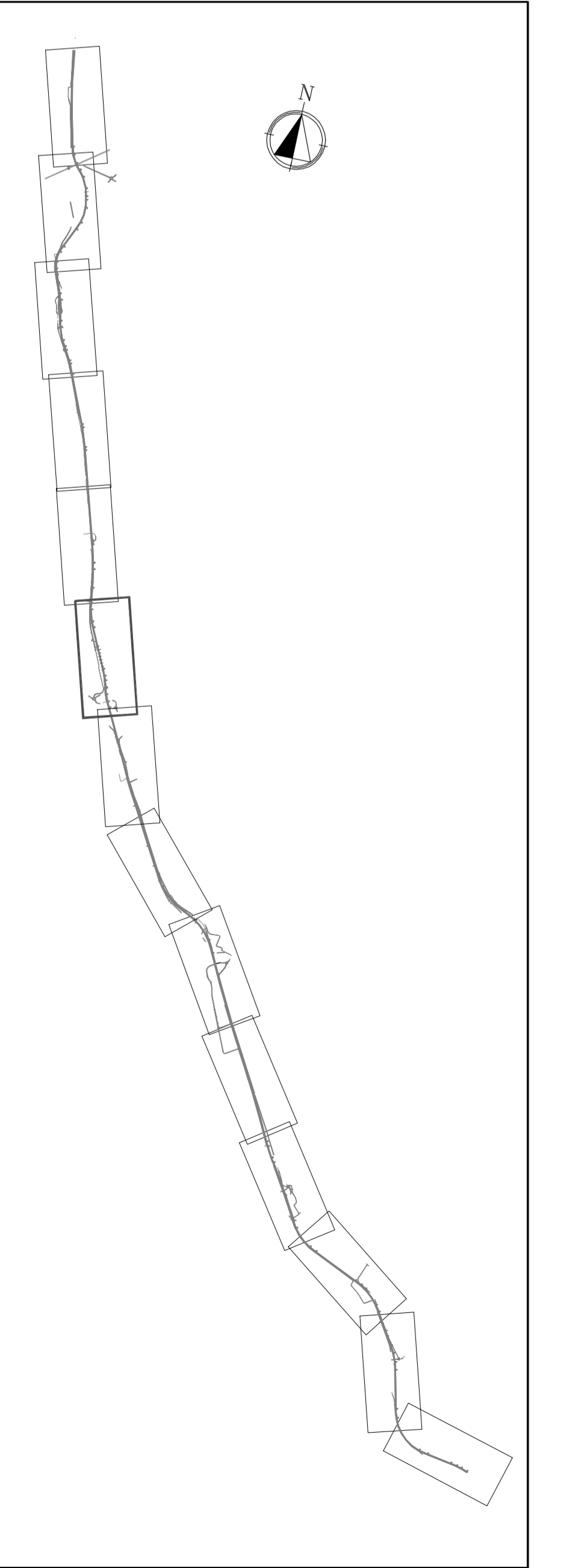
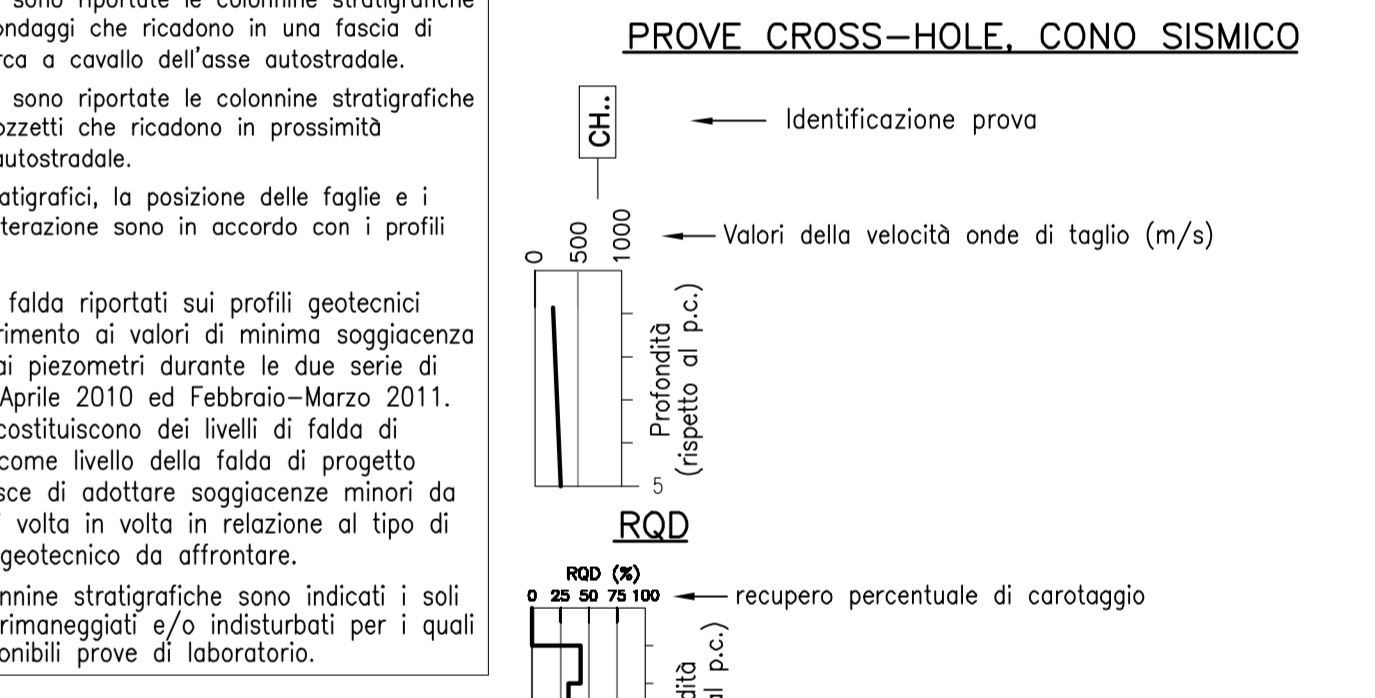
**CLASSI INTERMEDIE TERRENI**

% termini AGI esempio  
 S0 - 50 e SL=sabbio e limo  
 S0 - 25 con SL=sabbio con limo  
 25 - 10 -oso/oso SL=sabbio limosa  
 10 - 5 deb. -oso/oso SL=sabbio deb. limosa

**ALTERNANZE, INTERCALAZIONI E INCLUSIONI**

S=L-aterrenze partecliche di sabbio e limo  
 S/L=aterrenze subordinate di limo in sabbie  
 car-popolazioni di blocchi o clasti arenacei di dimensioni pluri-centimetriche  
 car-popolazioni di blocchi o clasti di diversa origine e dimensioni pluri-centimetriche

Profondità (rispetto a boccafioro)  
 Materiale non recuperato



**SAT** Società Autostrada Tirrenica p.A. GRUPPO AUTOSTRADE PER L'ITALIA S.p.A.

**AUTOSTRADA (A12) : ROSIGNANO - CIVITAVECCHIA LOTTO 5B TRATTO: FONTEBLANDA-ANSEDONIA**

**PROGETTO DEFINITIVO**

INFRASTRUTTURA STRATEGICA DI PREMINENTE INTERESSE NAZIONALE LE CUI PROCEDURE DI APPROVAZIONE SONO REGolate DALL' ART. 161 DEL D.LGS. 163/2006

**DOCUMENTAZIONE GENERALE**

**GEOTECNICA**

**PLANIMETRIA E PROFILO GEOTECNICO**

Dal km 8+220 al km 9+760

Il RESPONSABILE PROIEZIONE SPECIALE  
 Ing. Roberto Geronzi  
 Ord. Ing. Lecca N. 122

Il RESPONSABILE ITERAZIONE PREVISIONI SPEDIMENTICHE  
 Ing. Roberto Geronzi  
 Ord. Ing. Miani N. 2015

Il DIRETTORE TECNICO  
 Ing. Roberto Geronzi  
 Ord. Ing. Miani N. 1643

RESPONSABILE DIREZIONE OO-APC  
 COORDINATORE GENERALE APG

RESPONSABILE DIREZIONE SEMPLI INFRASTRUTTURE

REFERIMENTO ALLEGATO  
 DESCRIZIONE  
 DATA  
 REVISIONE

12 12 14 02 APE 006  
 FEBBRAIO 2011  
 1/2000/1:200

CONSULENZA  
 Ing. Giancarlo Biondini  
 Ord. Ing. Miani N. 1716

RESPONSABILE DI COMESSA  
 Ing. Giancarlo Biondini  
 Ord. Ing. Miani N. 1716

VERO DEL COORDINATORE  
 Ing. Tullio Colonna  
 Ord. Ing. Lecca N. 122

COORDINATORE OPERATIVO E PROGETTO

VERO DEL CONDOMINIO  
 Ing. Tullio Colonna  
 Ord. Ing. Lecca N. 122