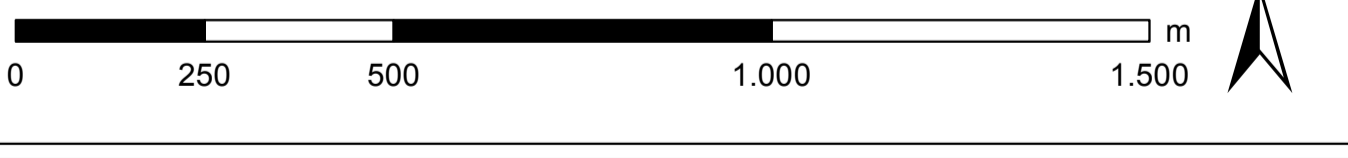
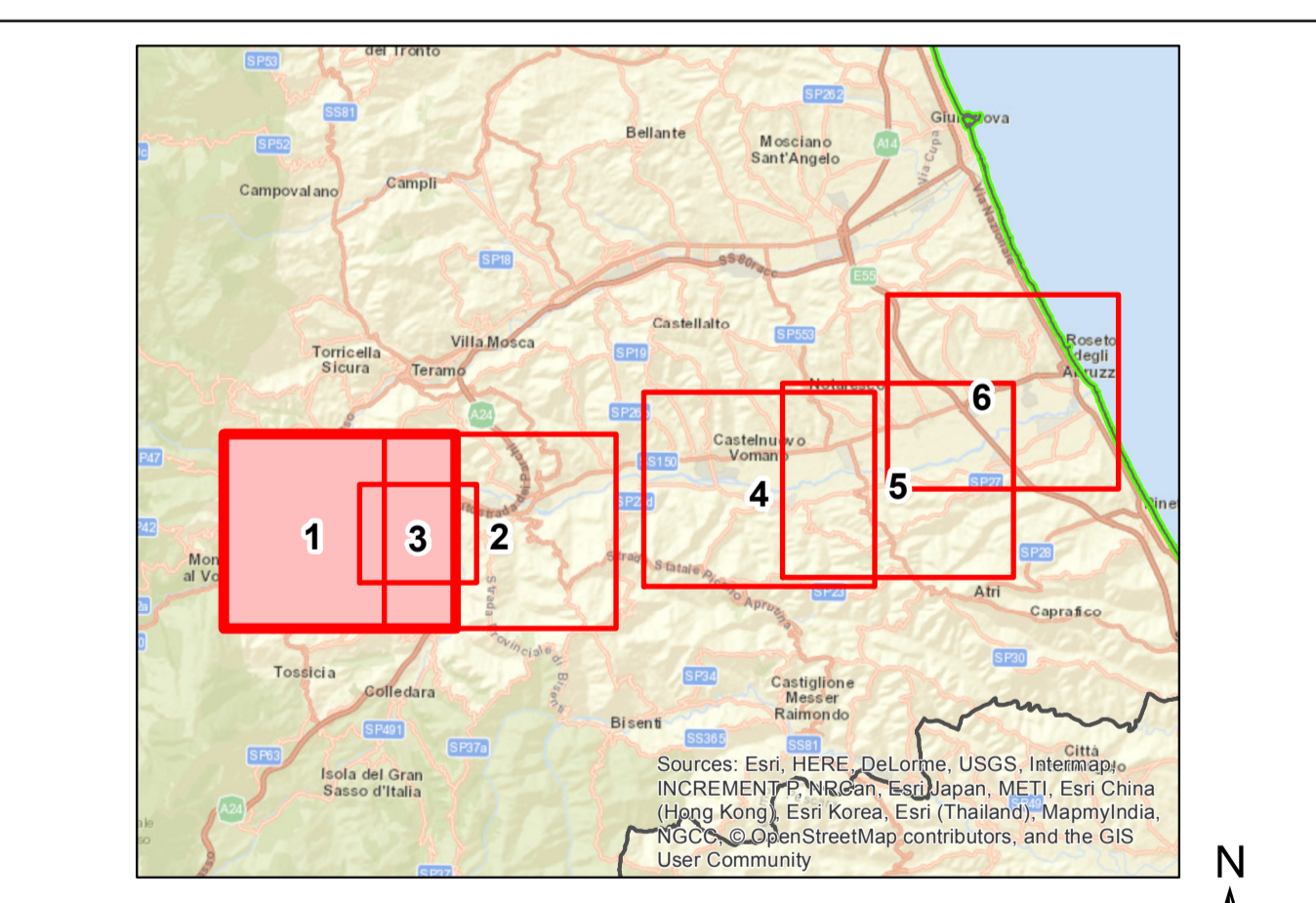


- Legenda**
- Progetto SIA**
- nuovo sostegno, 132 kV
 - nuovo sostegno, 380 kV
 - sostegno demolito
 - sostegno esistente
 - nuova linea aerea a 132 kV
 - nuova linea aerea a 380 kV
 - nuova linea in cavo interrato a 132 kV
 - linea demolita a 132 kV
 - linea demolita a 380 kV
 - ampliamento SE di Teramo
 - buffer di 2000 m dal tracciato
- Impianti esistenti**
- Stazione 380kV RTN
 - Stazione 220kV RTN
 - Centrale Idroelettrica
 - SE esistente
 - SE di Teramo
- Linee elettriche esistenti**
- 380kV RTN Aerea
 - 220kV In cavo
 - 220kV RTN Aerea
 - 132kV RTN Aerea
- limite comunale



| | | | | | |
|----|-------------|----------------------|------------------|-----------------|-------------------|
| 00 | giugno 2018 | emissione definitiva | Laura Coccarelli | Andrea Sammarco | Nicola Tronchetti |
| N. | DATA | DESCRIZIONE | ELABORATO | VERIFICATO | APPROVATO |

CODIFICA DELL'LABORATORIO

DEER12002BIAM02547_01

Terna Rete Italia

TITOLLO

Riassetto della rete a 380 kV e a 132 kV in Provincia di Teramo
 Piano preliminare di utilizzo in sito delle terre e rocce da scavo
 escluse dalla disciplina dei rifiuti

Corografia delle opere in progetto

| | | | | |
|-----------------------------|---------|----------|--------|--------|
| NOME DEL FILE | FORMATO | SCALA | FOLGIO | GOLDER |
| DEER12002BIAM02547_01_1.dwg | A0 | 1:10.000 | 1 di 6 | |

Questo documento contiene informazioni di proprietà Terna S.p.A. e deve essere utilizzato esclusivamente dal destinatario in relazione alle finalità per le quali è stato ricevuto. È vietata qualsiasi forma di riproduzione o divulgazione senza il prelievo scritto di Terna S.p.A. This document contains information proprietary to TERNA S.p.A. and it will have to be used exclusively for the purposes for which it has been furnished. Whenever shape of spreading or reproduction without the written permission of TERNA S.p.A. is prohibited.