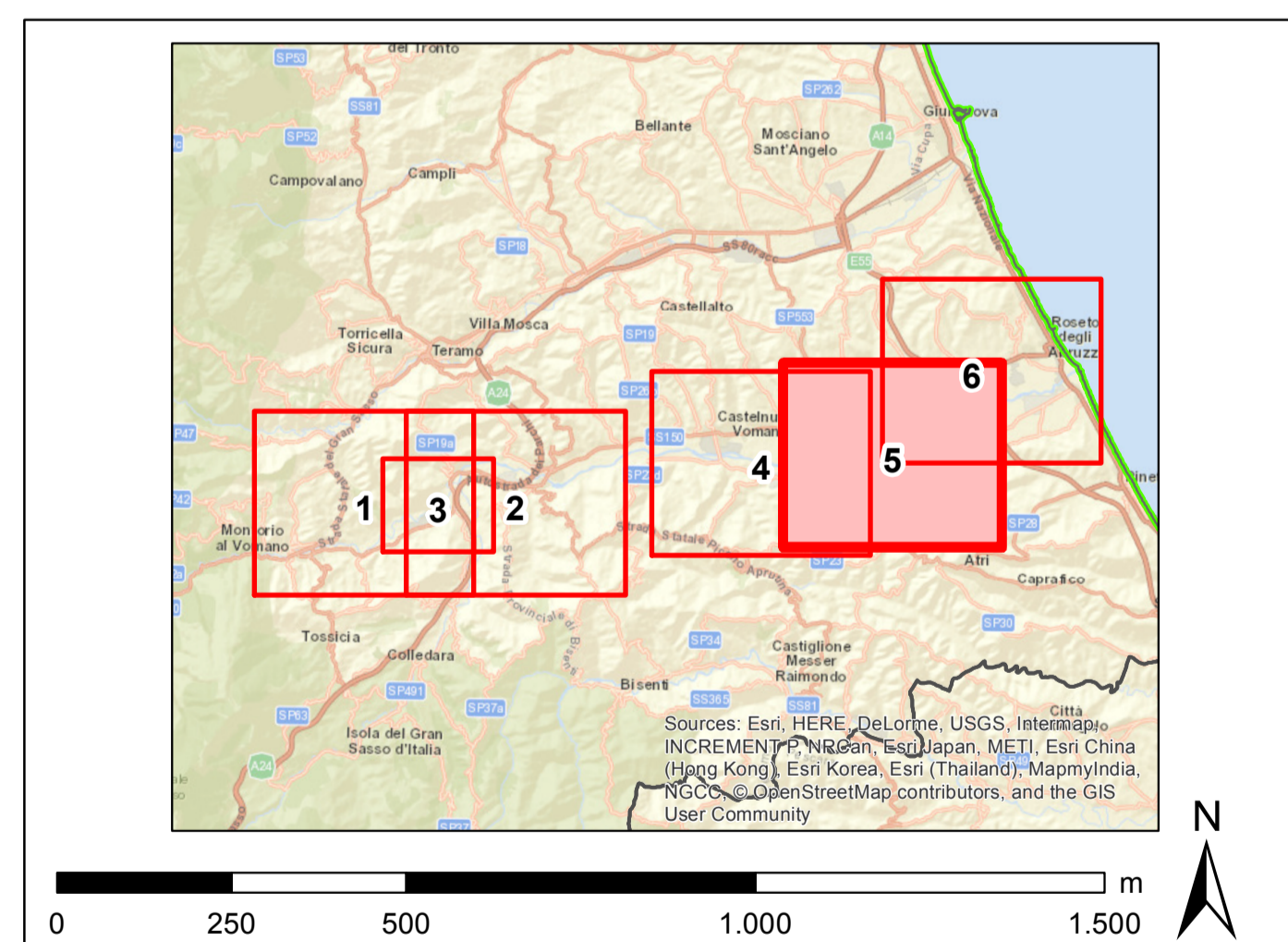


- Legenda**
- Progetto SIA**
- nuovo sostegno, 132 kV
 - nuovo sostegno, 380 kV
 - sostegno demolito
 - sostegno esistente
 - nuova linea aerea a 132 kV
 - nuova linea aerea a 380 kV
 - nuova linea in cavo interrato a 132 kV
 - linea demolita a 132 kV
 - linea demolita a 380 kV
 - ampliamento SE di Teramo
 - buffer di 2000 m dal tracciato
- Impianti esistenti**
- limite comunale
 - Stazione non RTN e Cabina Primaria
 - SE esistente
 - SE di Teramo
- Linee elettriche esistenti**
- 132kV Aerea
 - 132kV RTN Aerea



REVISIONI				
00	giugno 2018	emissione definitiva	Laura Cocconi Ingegnere	Andrea Sarnaglia Ingegnere
N.	DATA	DESCRIZIONE	ELABORATO	VERIFICATO

DEER12002BIAM02547_01

Terna Rete Italia

TITOLLO

Riassetto della rete a 380 kV e a 132 kV in Provincia di Teramo
 Piano preliminare di utilizzo in sito delle terre e rocce da scavo
 escluse dalla disciplina dei rifiuti

Corografia delle opere in progetto

NOME DEL FILE	FORMATO	SCALA	FOLGIO
DEER12002BIAM02547_01_0.ppt	A0	1:10.000	5 di 6

Questo documento contiene informazioni di proprietà Terna S.p.A. e deve essere utilizzato esclusivamente dai destinatari in relazione alle finalità per le quali è stato ricevuto. È vietata qualsiasi forma di riproduzione o divulgazione senza il permesso scritto di Terna S.p.A. This document contains information proprietary to TERNIA S.p.A. and it will have to be used exclusively for the purposes for which it has been furnished. Whichever shape of spreading or reproduction without the written permission of TERNIA S.p.A. is prohibited.