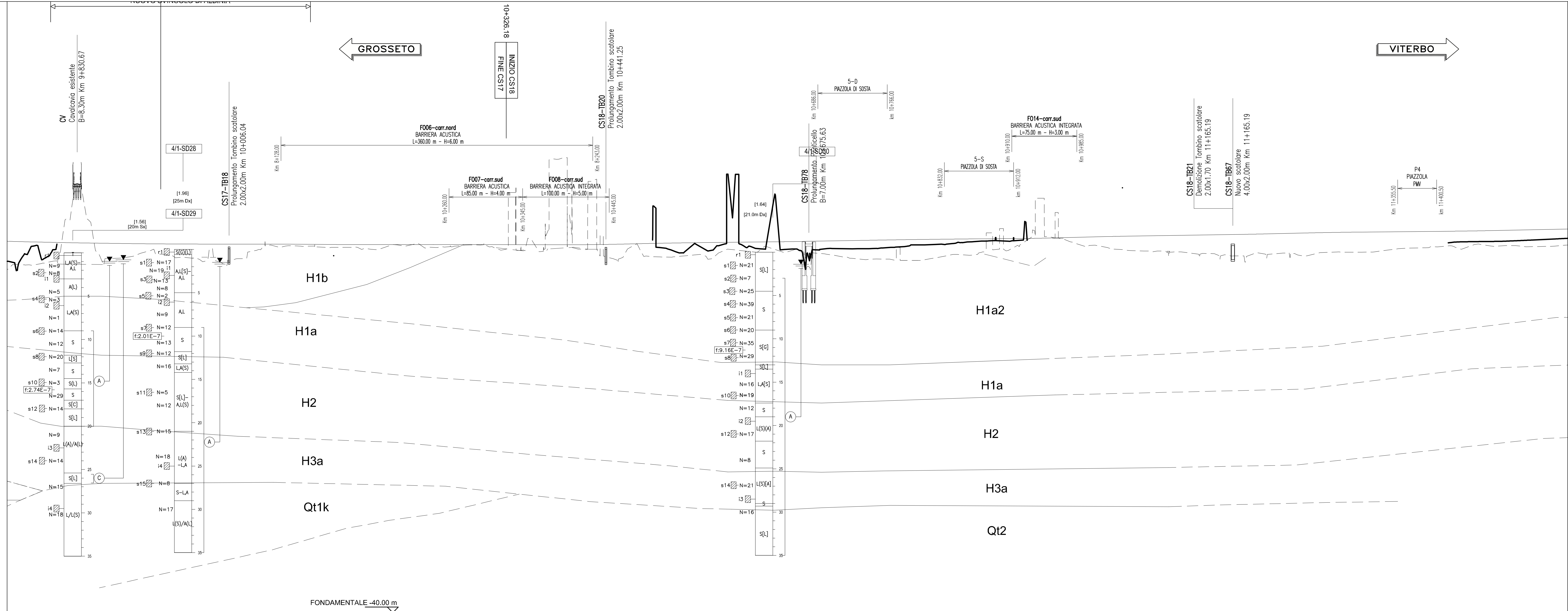
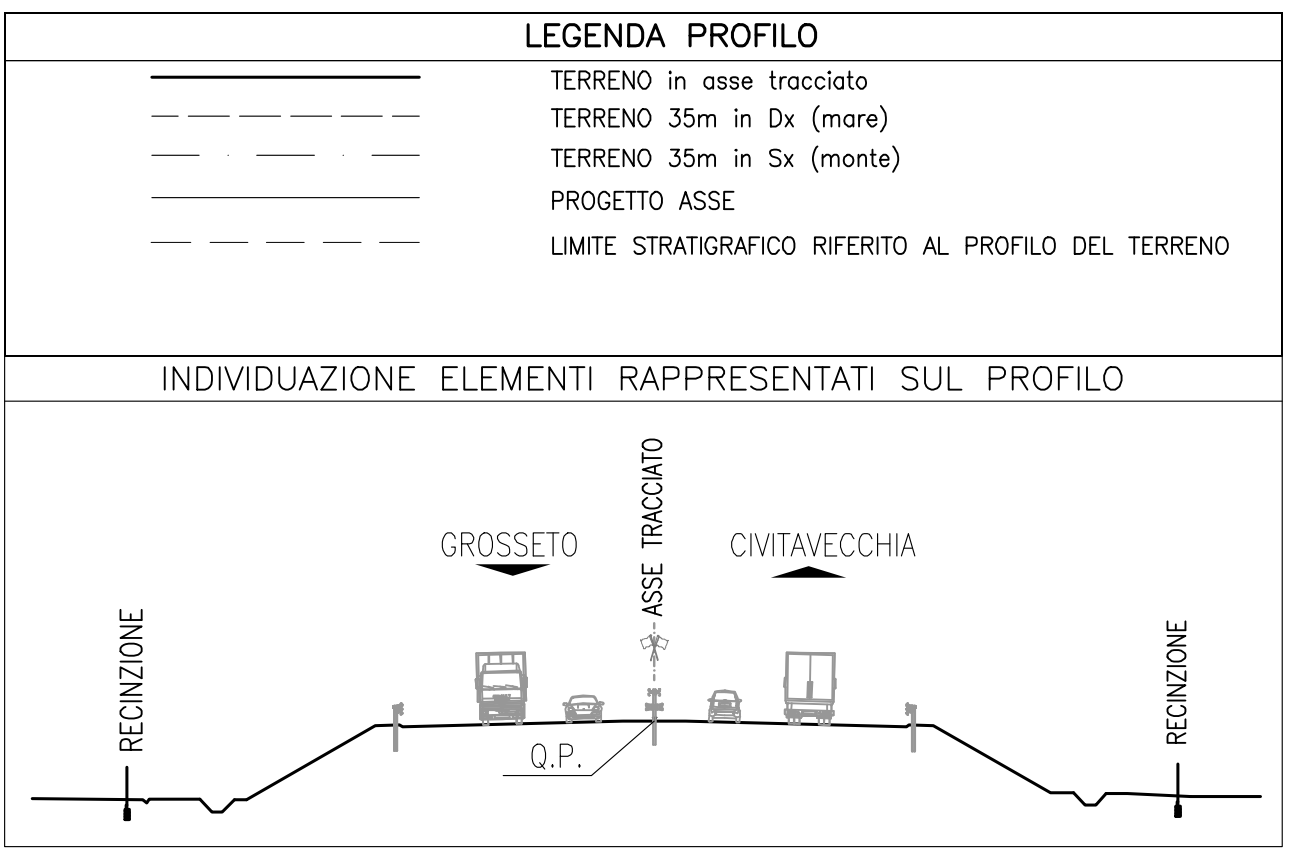


| LEGENDA | |
|---------|--|
| H1a | geologicamente acclivita a depositi alluvionali di sabbie e limi argillosi |
| H1b | geologicamente acclivita a depositi alluvionali di sabbie e limi argillosi |
| H2 | geologicamente acclivita a depositi alluvionali di sabbie e limi argillosi |
| H3a | geologicamente acclivita a depositi alluvionali di sabbie e limi argillosi |
| Qt1k | geologicamente acclivita a depositi alluvionali di sabbie e limi argillosi |



| NUMERO SEZIONI | 18520 521 522 523 524 525 526 527 528 529 530 531 532 533 534 535 536 537 538 539 540 541 542 543 544 545 546 547 548 549 550 551 552 553 554 555 556 557 558 559 560 561 562 563 564 565 566 567 568 569 570 571 572 573 574 575 576 577 578 579 580 581 582 583 584 585 586 587 588 589 590 591 592 593 594 595 596 597 598 599 600 601 602 603 604 605 606 607 608 609 610 611 612 | | | | | | | | | | | | | | | | | | | | | | | | | | | | | | | | | | | | | | | | | | | | | | | | | | | | | | | | | | | | |
|----------------------|---|--|--|--|--|--|--|--|--|--|--|--|--|--|--|--|--|--|--|--|--|--|--|--|--|--|--|--|--|--|--|--|--|--|--|--|--|--|--|--|--|--|--|--|--|--|--|--|--|--|--|--|--|--|--|--|--|--|--|--|--|
| DISTANZE PARZIALI | [Numerical values] | | | | | | | | | | | | | | | | | | | | | | | | | | | | | | | | | | | | | | | | | | | | | | | | | | | | | | | | | | | | |
| DISTANZE PROGRESSIVE | [Numerical values] | | | | | | | | | | | | | | | | | | | | | | | | | | | | | | | | | | | | | | | | | | | | | | | | | | | | | | | | | | | | |
| QUOTE TERRENO | [Numerical values] | | | | | | | | | | | | | | | | | | | | | | | | | | | | | | | | | | | | | | | | | | | | | | | | | | | | | | | | | | | | |
| QUOTE PROGETTO | [Numerical values] | | | | | | | | | | | | | | | | | | | | | | | | | | | | | | | | | | | | | | | | | | | | | | | | | | | | | | | | | | | | |
| ETOMETRICHE | [Numerical values] | | | | | | | | | | | | | | | | | | | | | | | | | | | | | | | | | | | | | | | | | | | | | | | | | | | | | | | | | | | | |
| Op TERRENO 35m Dx | [Numerical values] | | | | | | | | | | | | | | | | | | | | | | | | | | | | | | | | | | | | | | | | | | | | | | | | | | | | | | | | | | | | |

| LEGENDA INDAGINI (CAMPAGNA 2010) | |
|----------------------------------|--|
| [Symbol] | SONDAGGIO GEONOSTICO A CAROTAGGIO CONTINUO |
| [Symbol] | SONDAGGIO GEONOSTICO A DISTRUZIONE DI NUCLEO |
| [Symbol] | POZZETTO ESPLORATIVO |

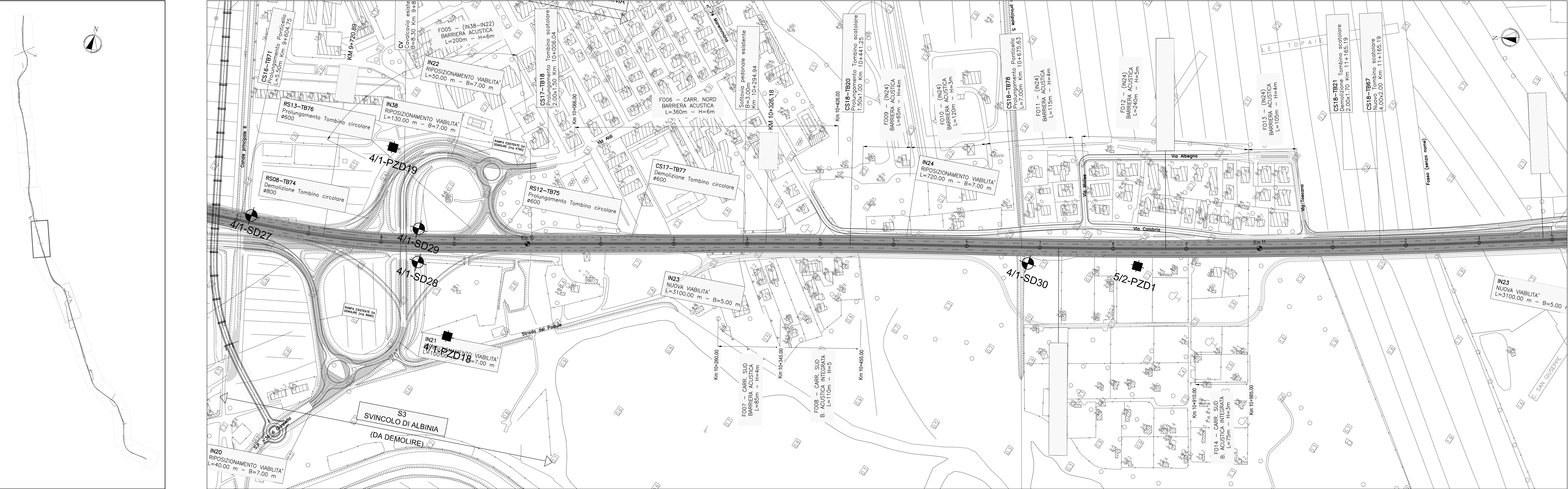


| SONDAGGIO O POZZETTO GEONOSTICO | |
|---------------------------------|--|
| [Symbol] | Identificazione sondaggio o pozzetto |
| [Symbol] | Quota (m s.l.m.) |
| [Symbol] | Posizione rispetto all'asse autostrada |

| PROVE IN FORDO | |
|----------------|--|
| [Symbol] | Indica il livello di falda stabilizzata rilevato. |
| [Symbol] | delimita il tratto filtrante. |
| [Symbol] | indica il tipo di geometro secondo lo schema seguente: |

| CLASSE BASILARI | |
|------------------------|----------------------|
| R=MATERIALE DI RIPIRTO | Ag=ARGILLE |
| V=TERRENO VEGETALE | S=SILTE |
| C=CIOTTOLI | Ar=ARENARIA |
| G=GHIAIA | M=MAERIA |
| S=SABBIA | Ca=CALCARE CAVERNOSO |
| L=LIMO | C=CALCARENTI |
| A=ARILLA | Ca=CALCARENTI |
| T=TORBA | Br=BRICIA |
| | Lr=TROVANTI LAPIDEI |

| PROVE CROSS-HOLE, CONO SISMICO | |
|--------------------------------|--|
| [Symbol] | Identificazione prova |
| [Symbol] | Valori della velocità onde di taglio (m/s) |
| [Symbol] | recupero percentuale di carotaggio |



SAT Società Autostrada Tirrenica p.A.
GRUPPO AUTOSTRADE PER L'ITALIA S.p.A.

AUTOSTRADA (A12) : ROSIGNANO – CIVITAVECCHIA
LOTTO 5B
TRATTO: FONTEBLANDA-ANSEDONIA

PROGETTO DEFINITIVO
INFRASTRUTTURA STRATEGICA DI PREMINENTE INTERESSE NAZIONALE LE CUI PROCEDURE DI APPROVAZIONE SONO REGolate DALL' ART. 161 DEL D.LGS. 163/2006

| DOCUMENTAZIONE GENERALE | | | |
|---|---|--|-----|
| GEOTECNICA | | | |
| PLANIMETRIA E PROFILO GEOTECNICO | | | |
| Dal km 9+760 al km 11+520 | | | |
| IL RESPONSABILE PROIEZIONE SPECIALE | IL RESPONSABILE REDAZIONE PROIEZIONE SPECIALE | IL DIRETTORE TECNICO | |
| RESPONSABILE UFFICIO 00-APC | COORDINATORE GENERALE APS | RESPONSABILE REDAZIONE PROIEZIONE SPECIALE | |
| ELABORAZIONE: [Date] | DATA: FEBBRAIO 2011 | REVISIONE: [Date] | |
| 1/2 | 1/2 | 1/2 | 1/2 |
| spca | | ingegneria europea | |
| CONSULENZA | | VERBO DEL COMMITENTE | |
| RESPONSABILE DI COMESSA | | VERBO DEL COMMITENTE | |