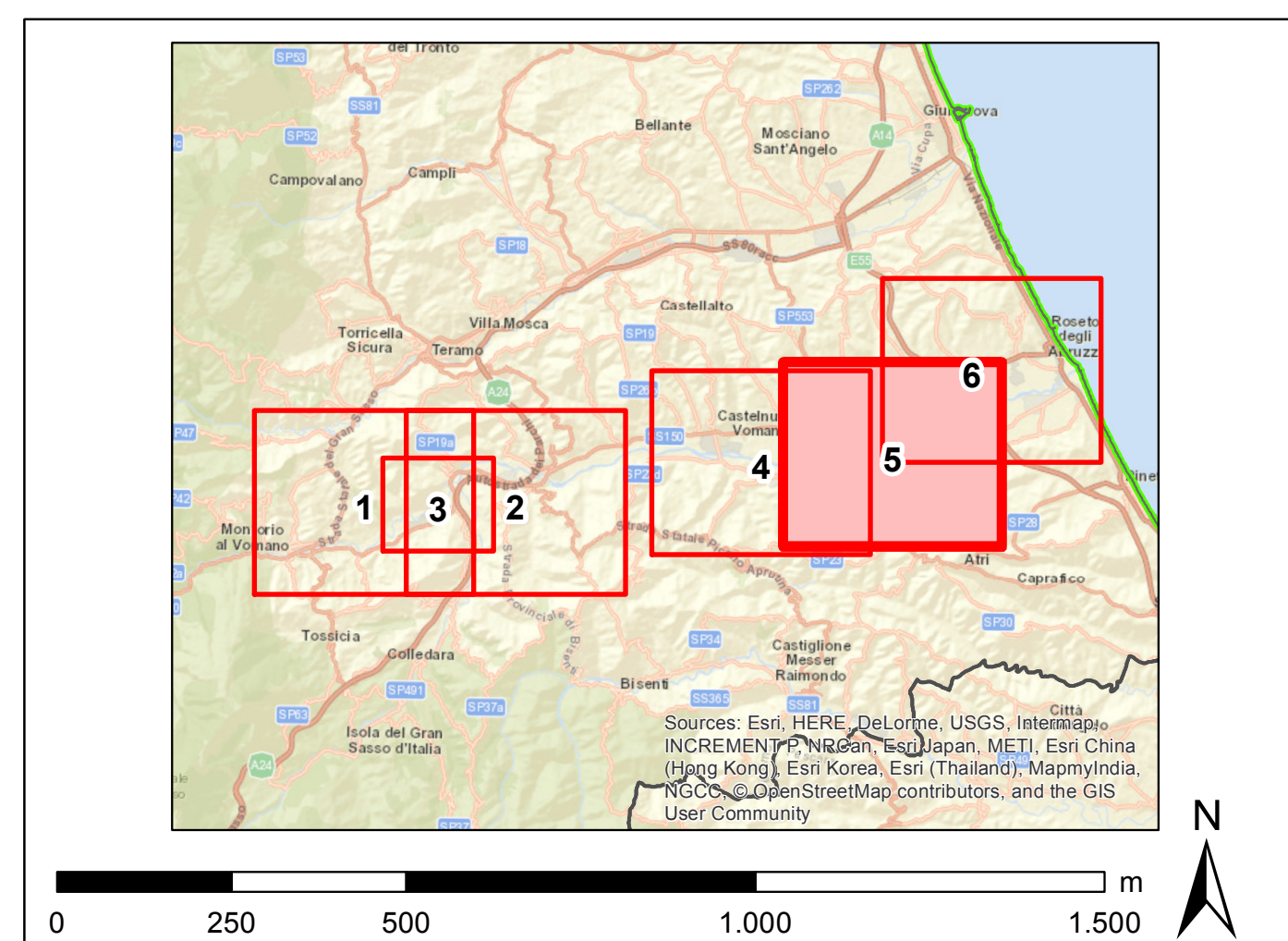


- Legenda**
- Progetto SIA**
- nuovo sostegno, 132 kV
 - nuovo sostegno, 380 kV
 - sostegno demolito
 - sostegno esistente
 - nuova linea aerea a 132 kV
 - nuova linea aerea a 380 kV
 - nuova linea in cavo interrato a 132 kV
 - linea demolita a 132 kV
 - linea demolita a 380 kV
 - ampliamento SE di Teramo
 - buffer di 2000 m dal tracciato
- Impianti esistenti**
- Stazione non RTN e Cabina Primaria
 - SE esistente
 - SE di Teramo
- Linee elettriche esistenti**
- 132kV Aerea
 - 132kV RTN Aerea



| | | | | | |
|---|-------------|----------------------|---------------|------------------|---------------|
| 00 | giugno 2018 | emissione definitiva | Laura Cocconi | Andrea Sarnaglia | Nicola Tronzo |
| N. | DATA | DESCRIZIONE | ELABORATO | VERIFICATO | APPROVATO |
| CODIFICA DELL'ELABORATO | | | | | |
| DEER12002BIAM02541_01 | | | | | |
| TITOLO | | | | | |
| Riassetto della rete a 380 kV e a 132 kV in Provincia di Teramo | | | | | |
| Relazione geologica | | | | | |
| Corografia delle opere in progetto | | | | | |
| NOME DEL FILE | | FORMATO | SCALA | FOLGIO | GOLDER |
| DEER12002BIAM02541_01_1.ppt | | A0 | 1:10.000 | 5 di 6 | |

Questo documento contiene informazioni di proprietà Terna S.p.A. e deve essere utilizzato esclusivamente dal destinatario in relazione alle finalità per le quali è stato ricevuto. È vietata qualsiasi forma di riproduzione o divulgazione senza il permesso scritto di Terna S.p.A. This document contains information proprietary to TERNA S.p.A. and it will have to be used exclusively for the purposes for which it has been furnished. Whichever shape of spreading or reproduction without the written permission of TERNA S.p.A. is prohibited.