

Legenda

Progetto SIA

- nuovo sostegno, 132 kV
- nuovo sostegno, 380 kV
- sostegno demolito
- sostegno esistente
- nuova linea aerea a 132 kV
- nuova linea aerea a 380 kV
- nuova linea in cavo interrato a 132 kV
- linea demolita a 132 kV
- linea demolita a 380 kV
- ampliamento SE di Teramo
- buffer di 2000 m dal tracciato

Impianti esistenti

- limite comunale
- Stazione non RTN e Cabina Primaria
- SE esistente
- SE di Teramo

Linee elettriche esistenti

- 132kV RTN Aerea

PAI Pericolosità Idrogeologica

- P1 Pericolosità moderata
- P2 Pericolosità elevata
- P3 Pericolosità molto elevata
- P5 Pericolosità da scarpata
- PC Superficie a calanchi e forme simili

PSDA RISCHIO

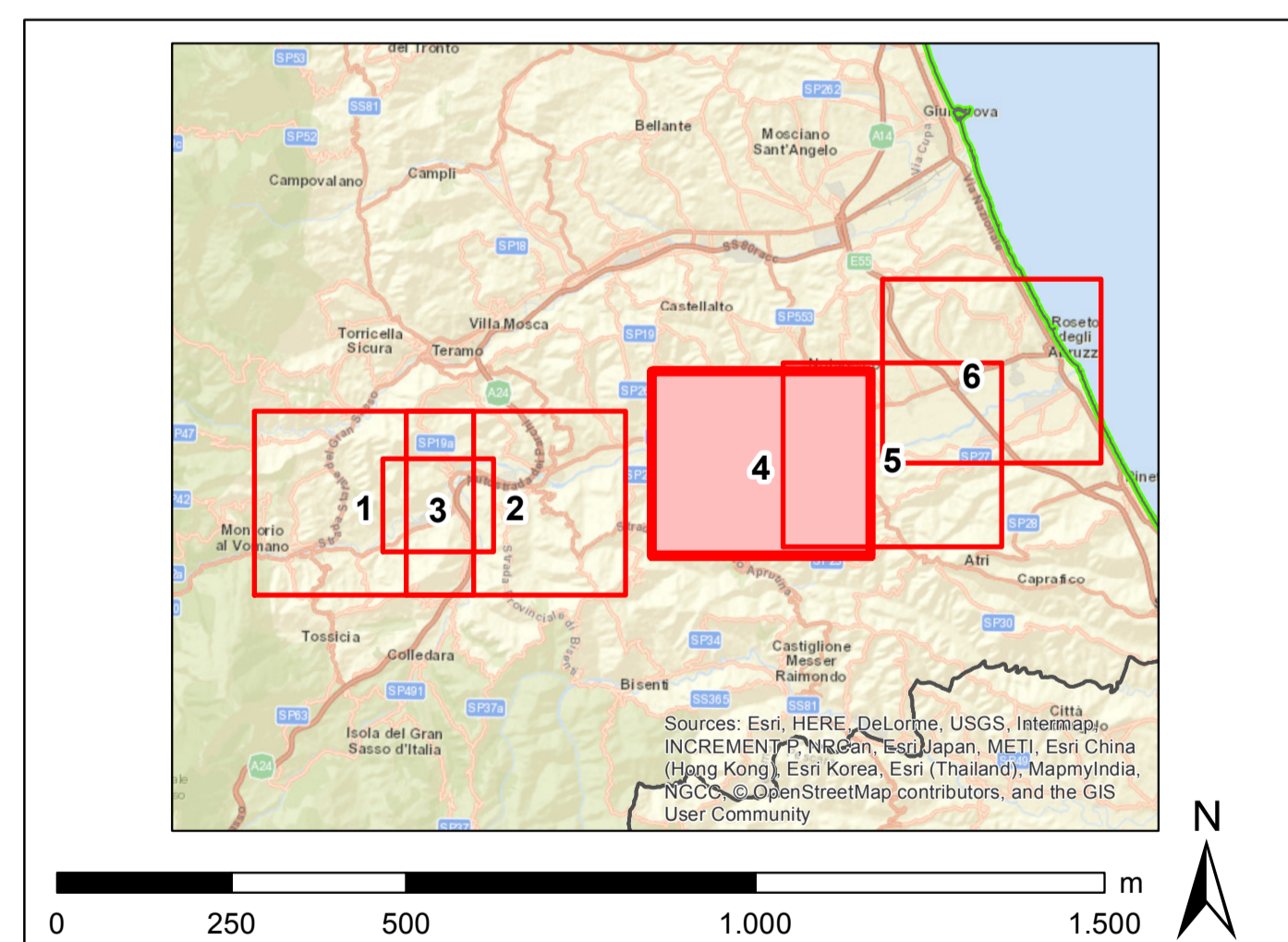
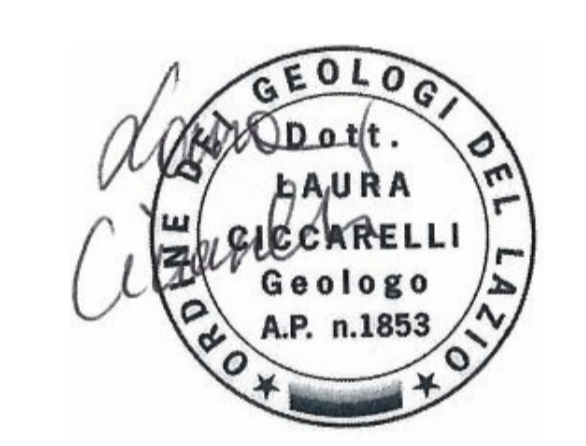
- 1
- 2
- 3
- 4

PSDA PERICOLOSITA'

- 1
- 2
- 3
- 4

Frane IFFI:

- n.d
- Crollo_ribattamento
- Scivolamento_rotazionale_traslattivo
- Espansione
- Colamento_lento
- Colamento_rapido
- Sprofondamento
- Complesso



00 giugno 2018				emissione definitiva				Laura Cocconi		Andrea Sammarco		Nicola Tronchetti	
N. DATA				DESCRIZIONE				ELABORATO		VERIFICATO		APPROVATO	
CODIFICA DELL'LABORATORIO													
DEER12002BIAM02541_04													
TITOLO													
Riassetto della rete a 380 kV e a 132 kV in Provincia di Teramo													
Relazione geologica													
Carta delle criticità idrogeologiche													
NOME DEL FILE		FORMATO		SCALA		FOGLIO		GOLDER					
DEER12002BIAM02541_04_4.pdf		A0		1:110.000		4 di 6							

Questo documento contiene informazioni di proprietà Terna S.p.A. e deve essere utilizzato esclusivamente dai destinatari in relazione alle finalità per le quali è stato ricevuto. È vietata qualsiasi forma di riproduzione o divulgazione senza il permesso scritto di Terna S.p.A. This document contains information proprietary to TERNA S.p.A. and it will have to be used exclusively for the purposes for which it has been furnished. Whichever shape of spreading or reproduction without the written permission of TERNA S.p.A. is prohibited.