

Legenda

Progetto SIA

- nuovo sostegno, 132 kV
- nuovo sostegno, 380 kV
- sostegno demolito
- sostegno esistente
- nuova linea aerea a 132 kV
- nuova linea aerea a 380 kV
- nuova linea in cavo interrato a 132 kV
- linea demolita a 132 kV
- linea demolita a 380 kV
- ampliamento SE di Teramo
- buffer di 2000 m dal tracciato

Impianti esistenti

- SE esistente
- SE di Teramo

Linee elettriche esistenti

- 132kV Aerea
- 132kV RTN Aerea

PAI Pericolosità idrogeologica

- ▨ P1 Pericolosità moderata
- ▨ P2 Pericolosità elevata
- ▨ P3 Pericolosità molto elevata
- ▨ P5 Pericolosità da scarpata
- ▨ PC Superficie a calanchi e forme simili

PSDA RISCHIO

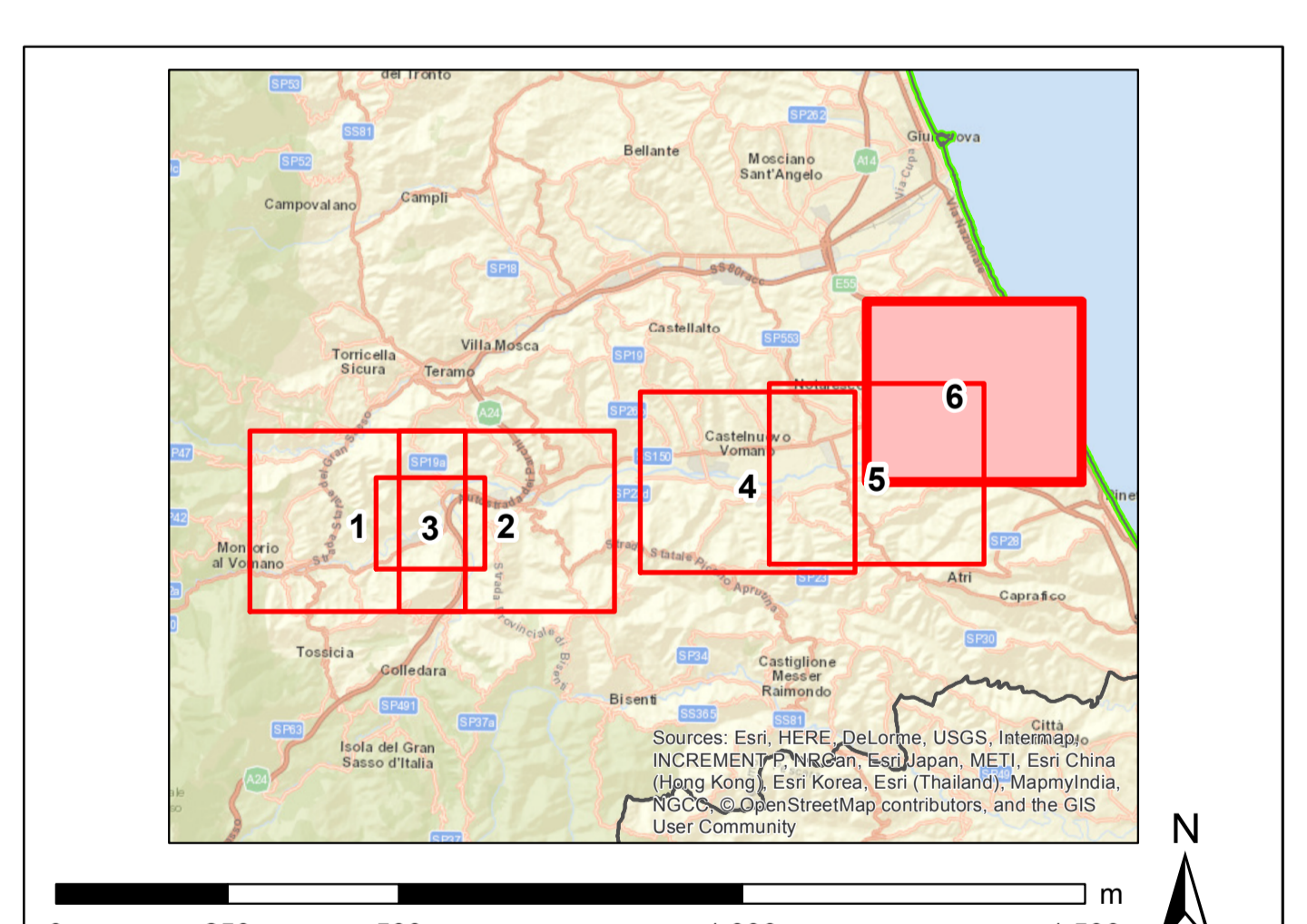
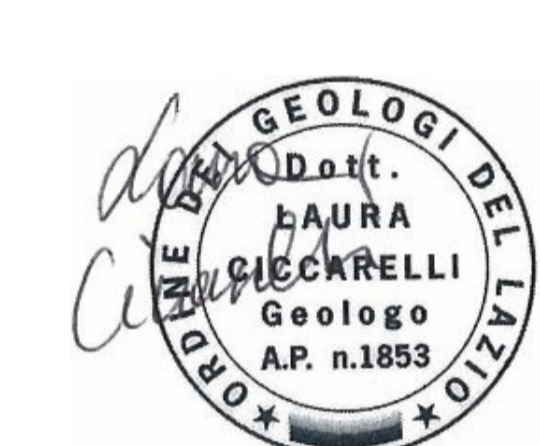
- ▨ 1
- ▨ 2
- ▨ 3
- ▨ 4

PSDA PERICOLOSITA'

- ▨ 1
- ▨ 2
- ▨ 3
- ▨ 4

Frane IFFI:

- n.d.
- Crollo_ribaltamento
- Scivolamento_rotazionale_traslattivo
- Espansione
- Colamento_lento
- Colamento_rapido
- Sprofondamento
- Complesso



REVISIONI			
00	giugno 2018	emissione definitiva	Laura Coccarelli, Andrea Sarnaglia, Nicoletta Tronchetti
N.	DATA	DESCRIZIONE	ELABORATO, VERIFICATO, APPROVATO
CODIFICA DELL'LABORATORIO			
DEER12002BIAM02541_04			Terna Rete Italia
TITOLO			
Riassetto della rete a 380 kV e a 132 kV in Provincia di Teramo			
Relazione geologica			
Carta delle criticità idrogeologiche			
NOME DEL FILE	FORMATO	SCALA	FOLGIO
DEER12002BIAM02541_04_0.ppt	A0	1:10.000	6 di 6
GOLDER			
<small>Questo documento contiene informazioni di proprietà Terna S.p.A. e deve essere utilizzato esclusivamente dai destinatari in relazione alle finalità per le quali è stato ricevuto. È vietata qualsiasi forma di riproduzione o divulgazione senza il permesso scritto di Terna S.p.A. This document contains information proprietary to TERNA S.p.A. and it will have to be used exclusively for the purposes for which it has been furnished. Whichever shape of spreading or reproduction without the written permission of TERNA S.p.A. is prohibited.</small>			