

FOTOSIMULAZIONI


Riassetto della rete a 380 kV e a 132 kV in Provincia di Teramo

**Allegato 2
FOTOSIMULAZIONI**



Storia delle revisioni

Rev.	Data	Descrizione
Rev. 00	Giugno 2018	Emissione definitiva

Elaborato	Verificato	Approvato
 GOLDER Pier Paolo Curatolo	Andrea Serrapica ING-PRE-IAM	Nicoletta Rivabene ING-PRE-IAM

m01IO302SR

Questo documento contiene informazioni di proprietà di Terna SpA e deve essere utilizzato esclusivamente dal destinatario in relazione alle finalità per le quali è stato ricevuto. E' vietata qualsiasi forma di riproduzione o di divulgazione senza l'esplicito consenso di Terna SpA

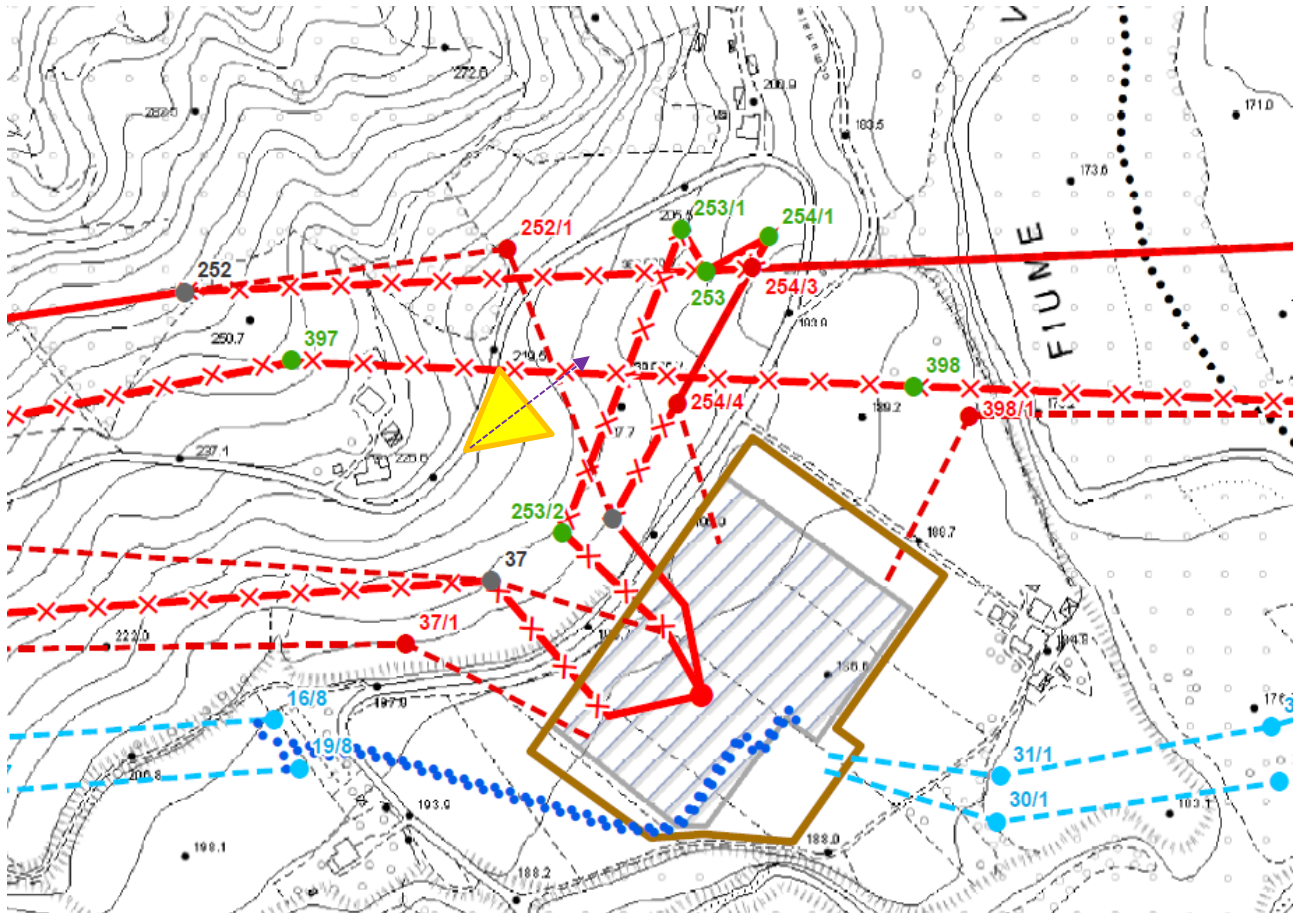
FOTOSIMULAZIONI

FOTOSIMULAZIONE 1

Comune: Teramo

Sostegni interessati: demolizione 253 e 253/1

Riferimento corografia DEER12002BIAM02537_01- foglio 1/6



FOTOSIMULAZIONE 1

ANTE OPERAM



FOTOSIMULAZIONE 1

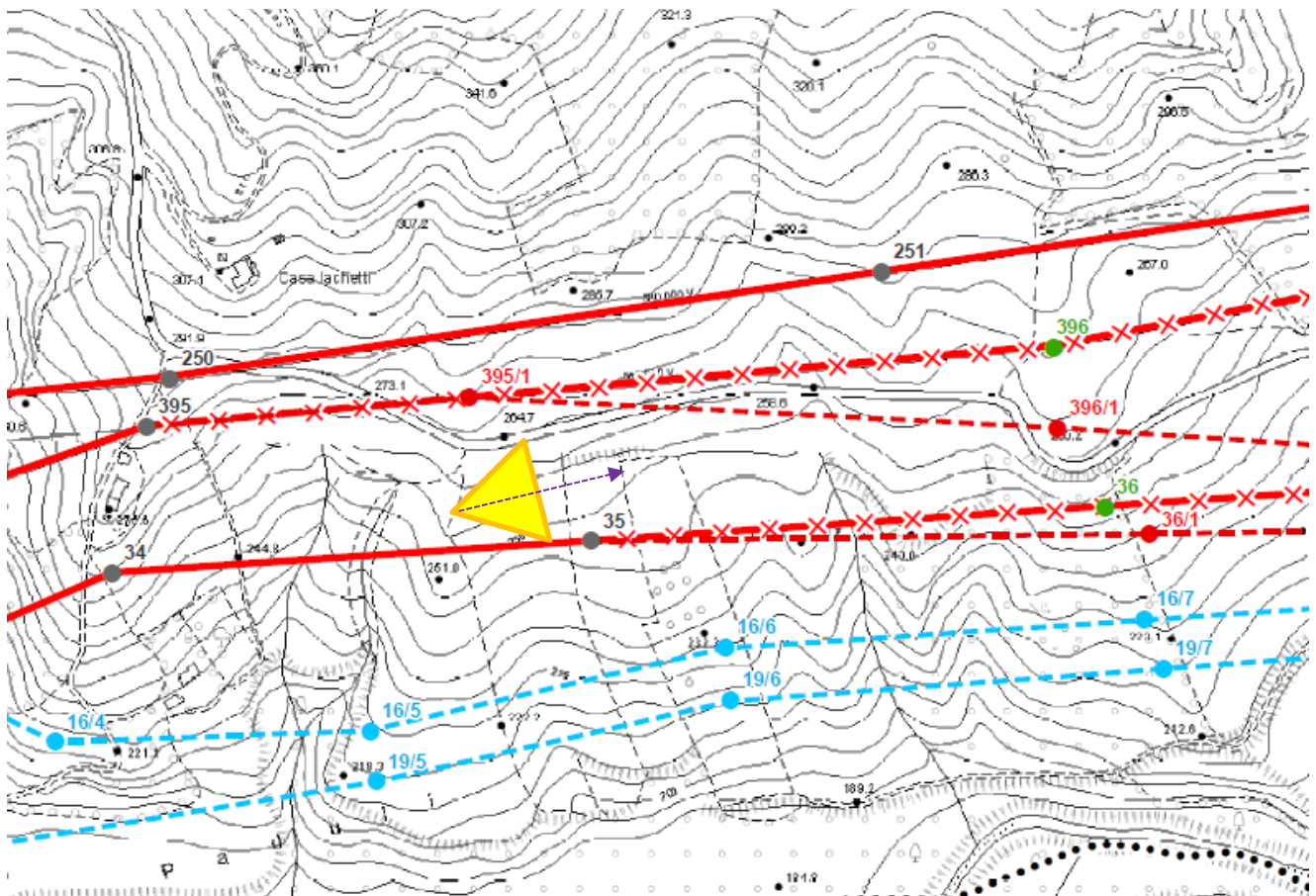
POST OPERAM



FOTOSIMULAZIONE 2

Comune: Teramo
Sostegni interessati: demolizione 36 e inserimento 36/1

Riferimento corografia DEER12002BIAM02537_01- foglio 1/6



FOTOSIMULAZIONE 2

ANTE OPERAM



FOTOSIMULAZIONE 2

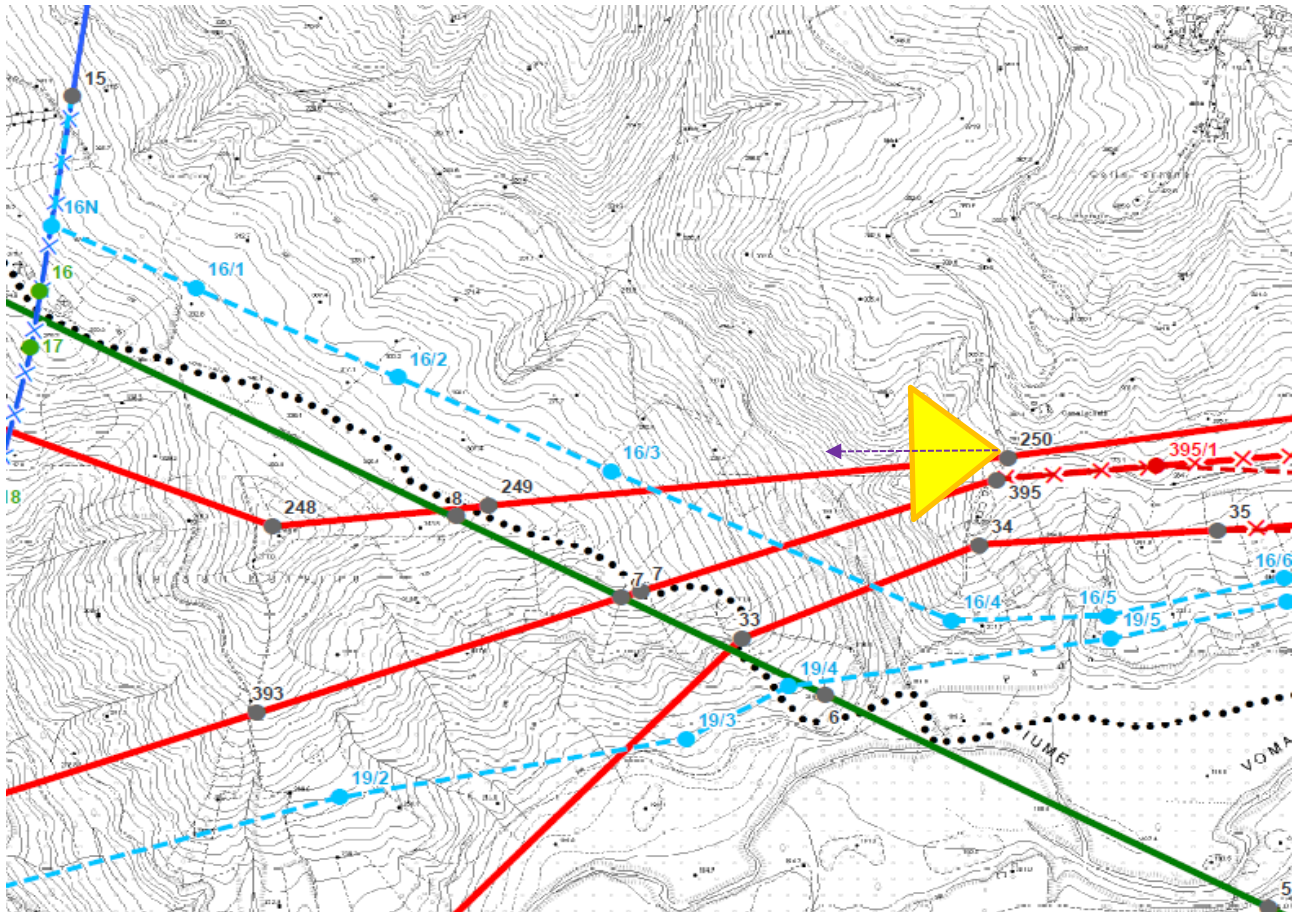
POST OPERAM



FOTOSIMULAZIONE 3

Comune: Teramo
Sostegni interessati: inserimento 16/1-3

Riferimento corografia DEER12002BIAM02537_01- foglio 1/6



FOTOSIMULAZIONE 3

ANTE OPERAM



FOTOSIMULAZIONE 3

POST OPERAM

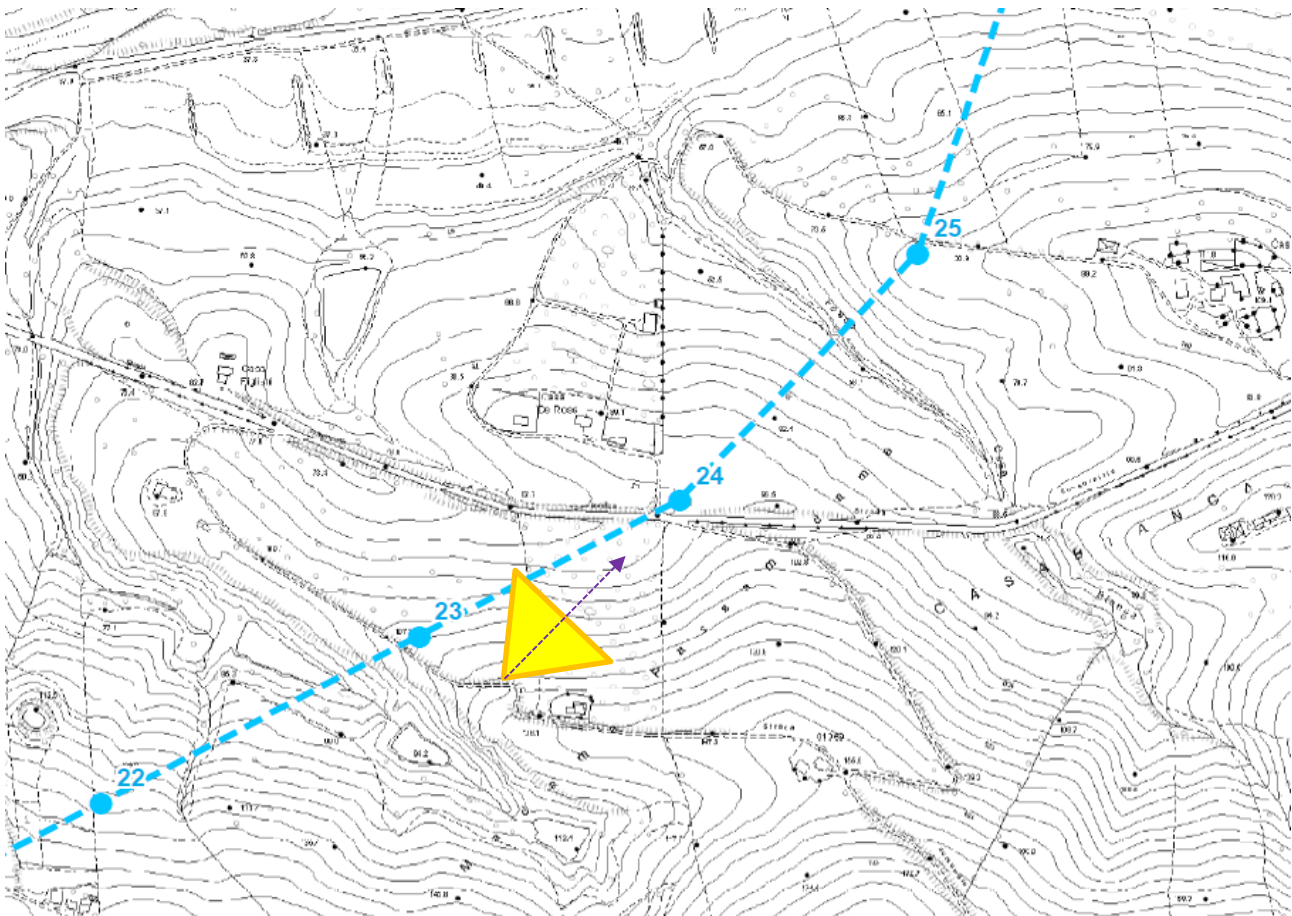


FOTOSIMULAZIONE 4

Comune: Teramo

Sostegni interessati: inserimento 24

Riferimento corografia DEER12002BIAM02537_01- foglio 5/6



FOTOSIMULAZIONE 4

ANTE OPERAM



FOTOSIMULAZIONE 4

POST OPERAM



FOTOSIMULAZIONE 5

Comune: Teramo

Sostegni interessati: inserimento 26

Riferimento corografia DEER12002BIAM02537_01- foglio 5/6



FOTOSIMULAZIONE 5

ANTE OPERAM



FOTOSIMULAZIONE 5

POST OPERAM

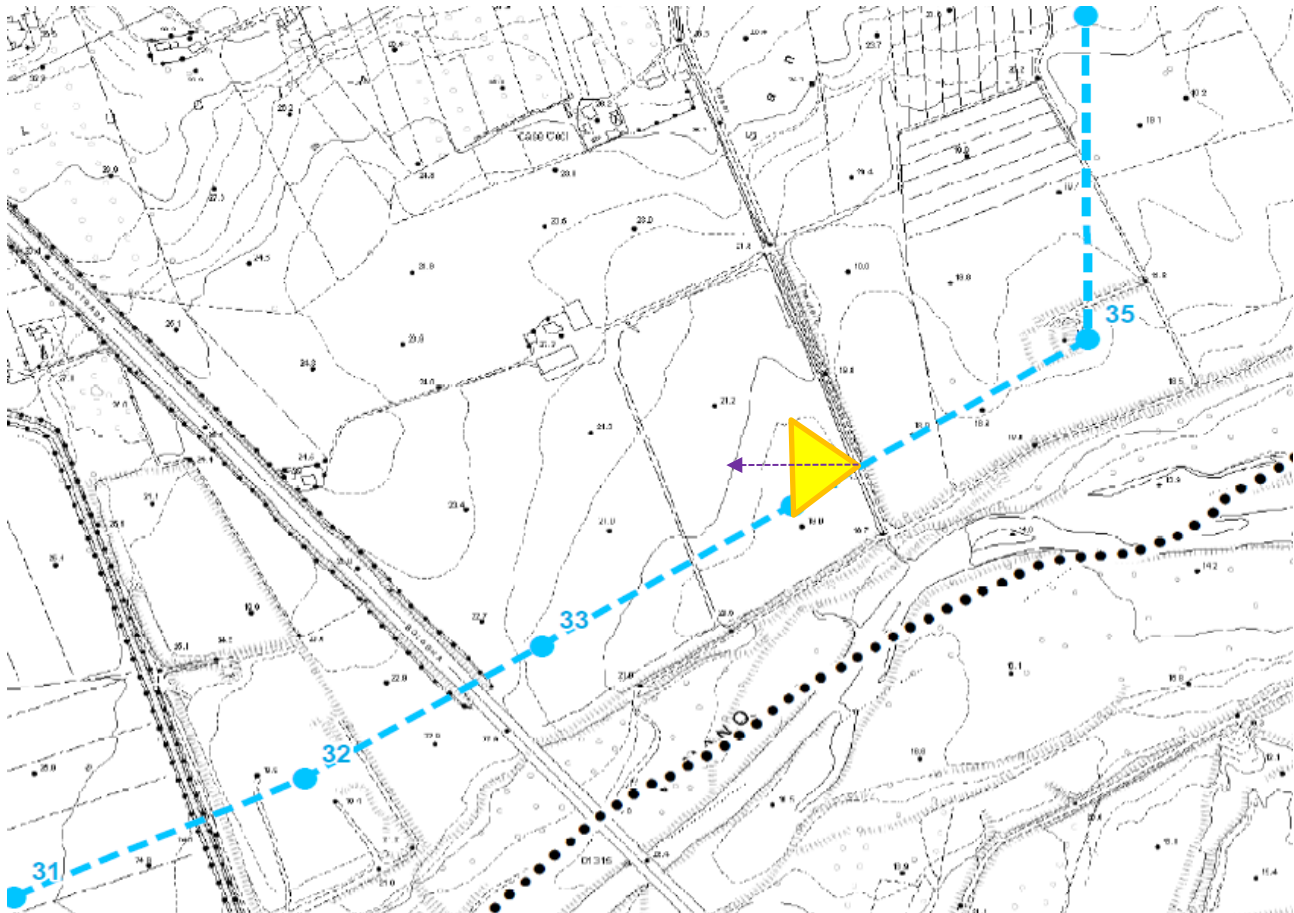


FOTOSIMULAZIONE 6

Comune: Teramo

Sostegni interessati: inserimento 34

Riferimento corografia DEER12002BIAM02537_01- foglio 6/6



FOTOSIMULAZIONE 6

ANTE OPERAM



FOTOSIMULAZIONE 6

POST OPERAM

