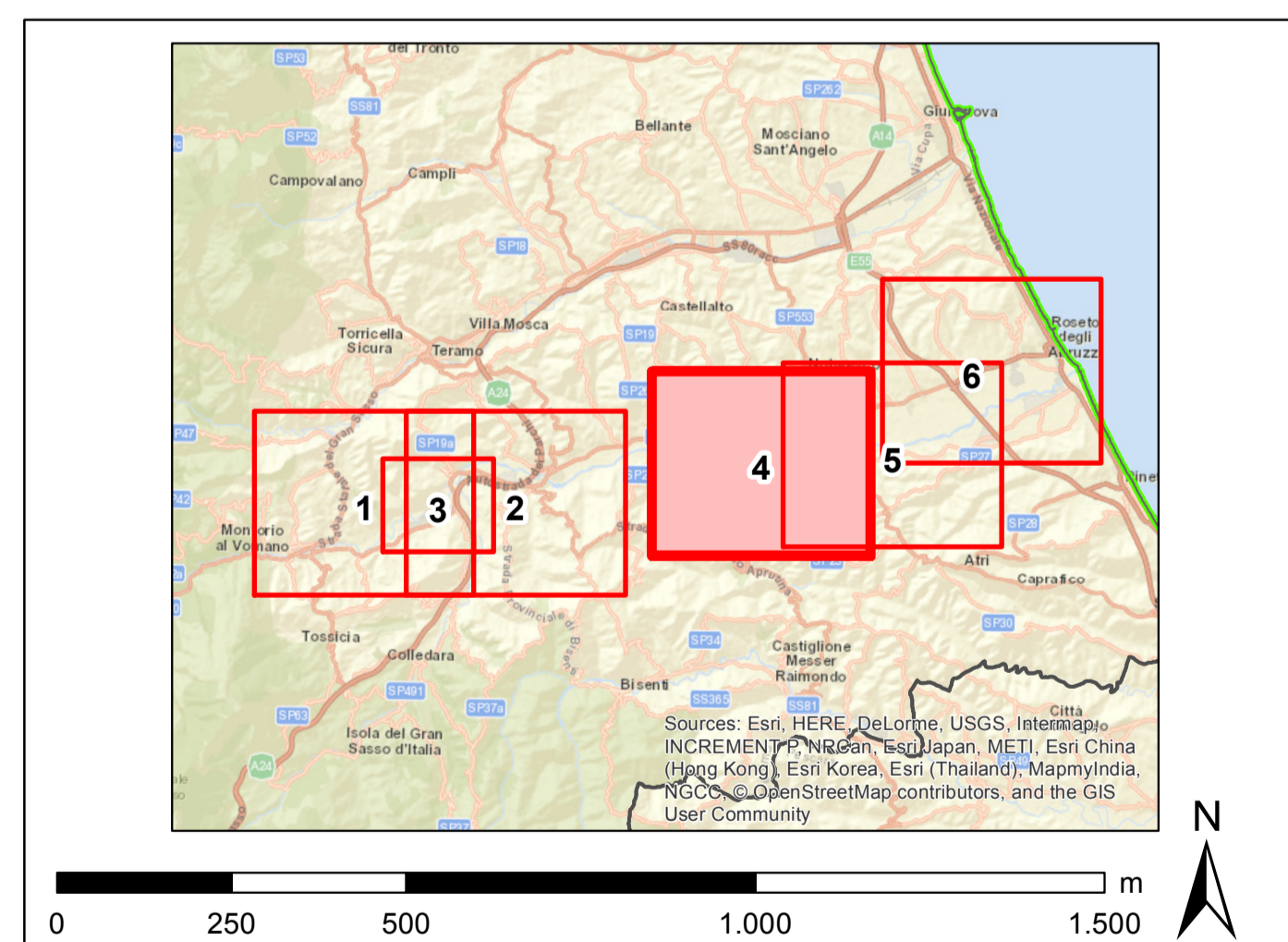
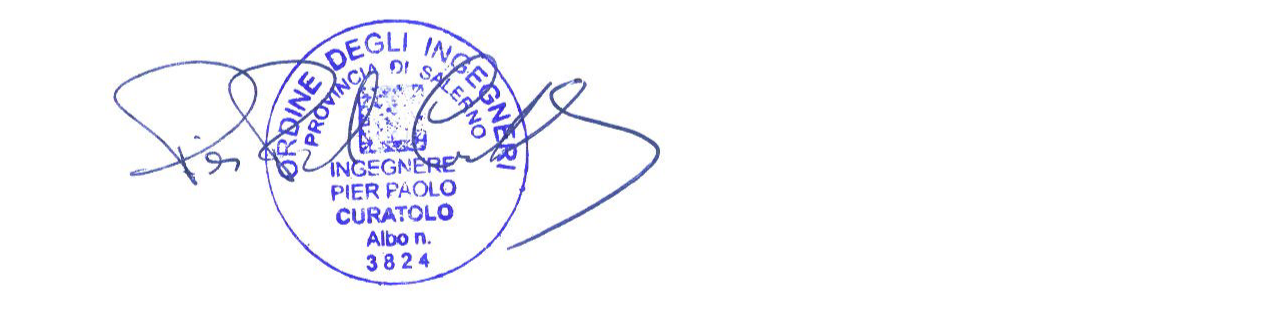


- Legenda**
- Progetto SIA**
- nuovo sostegno, 132 kV
 - nuovo sostegno, 380 kV
 - sostegno demolito
 - sostegno esistente
 - nuova linea aerea a 132 kV
 - nuova linea aerea a 380 kV
 - nuova linea in cavo interrato a 132 kV
 - linea demolita a 132 kV
 - linea demolita a 380 kV
 - ampliamento SE di Teramo
 - area di studio SIA (2000 m)
- Impianti esistenti**
- Stazione non RTN e Cabina Primaria
 - SE esistente
 - SE di Teramo
- Linee elettriche esistenti**
- 380kV RTN Aerea
 - 220kV RTN Aerea
 - 132kV RTN Aerea

- PRG - Zonizzazione**
- A, centro storico
 - B, residenziale di completamento
 - C, residenziale di espansione
 - D1, area industriale - artigianale
 - D2, area commerciale e servizi
 - E, verde e parchi
 - F, area turistica ricettiva
 - G1, servizi e attrezzature locali
 - G2, servizi e attrezzature territoriali
 - G3, spazi pubblici collettivi
 - H2, parcheggi
 - Zona agricola



00	giugno 2018	emissione definitiva	P. Canziani	Andrea Sarnaglia	Neelofa Traversari
N.	DATA	DESCRIZIONE	ELABORATO	VERIFICATO	APPROVATO
CODIFICA DELL'LABORATORIO					
DEER12002BIAM02537_04					
TITOLO					
Riassetto della rete a 380 kV e a 132 kV in Provincia di Teramo					
Studio di Impatto Ambientale					
Carta dei PRG					
NOME DEL FILE	FORMATO	SCALA	FOLGIO		
DEER12002BIAM02537_04.rpt	A0	1:10.000	4 di 6		

Questo documento contiene informazioni di proprietà Terna S.p.A. e deve essere utilizzato esclusivamente dal destinatario in relazione alle finalità per le quali è stato ricevuto. È vietata qualsiasi forma di riproduzione o divulgazione senza il permesso scritto di Terna S.p.A. This document contains information proprietary to TERNA S.p.A. and it will have to be used exclusively for the purposes for which it has been furnished. Whichever shape of spreading or reproduction without the written permission of TERNA S.p.A. is prohibited.