

**Legenda**

**Progetto SIA**

- nuovo sostegno, 132 kV
- nuovo sostegno, 380 kV
- sostegno demolito
- sostegno esistente
- nuova linea aerea a 132 kV
- nuova linea aerea a 380 kV
- ... nuova linea in cavo interrato a 132 kV
- linea demolita a 132 kV
- linea demolita a 380 kV
- ampliamento SE di Teramo
- area di studio SIA (2000 m)

**Impianti esistenti**

- SE esistente
- SE di Teramo

**Linee elettriche esistenti**

- 380kV RTN Aerea
- 220kV RTN Aerea
- 132kV RTN Aerea

--- limite comunale

● Stazione non RTN e Cabina Primaria

**PAI Pericolosità idrogeologica**

- ▨ P1 Pericolosità moderata
- ▨ P2 Pericolosità elevata
- ▨ P3 Pericolosità molto elevata
- ▨ P5 Pericolosità da scarpata
- ▨ PC Superficie a canali e forme simili

**PSDA PERICOLOSITA'**

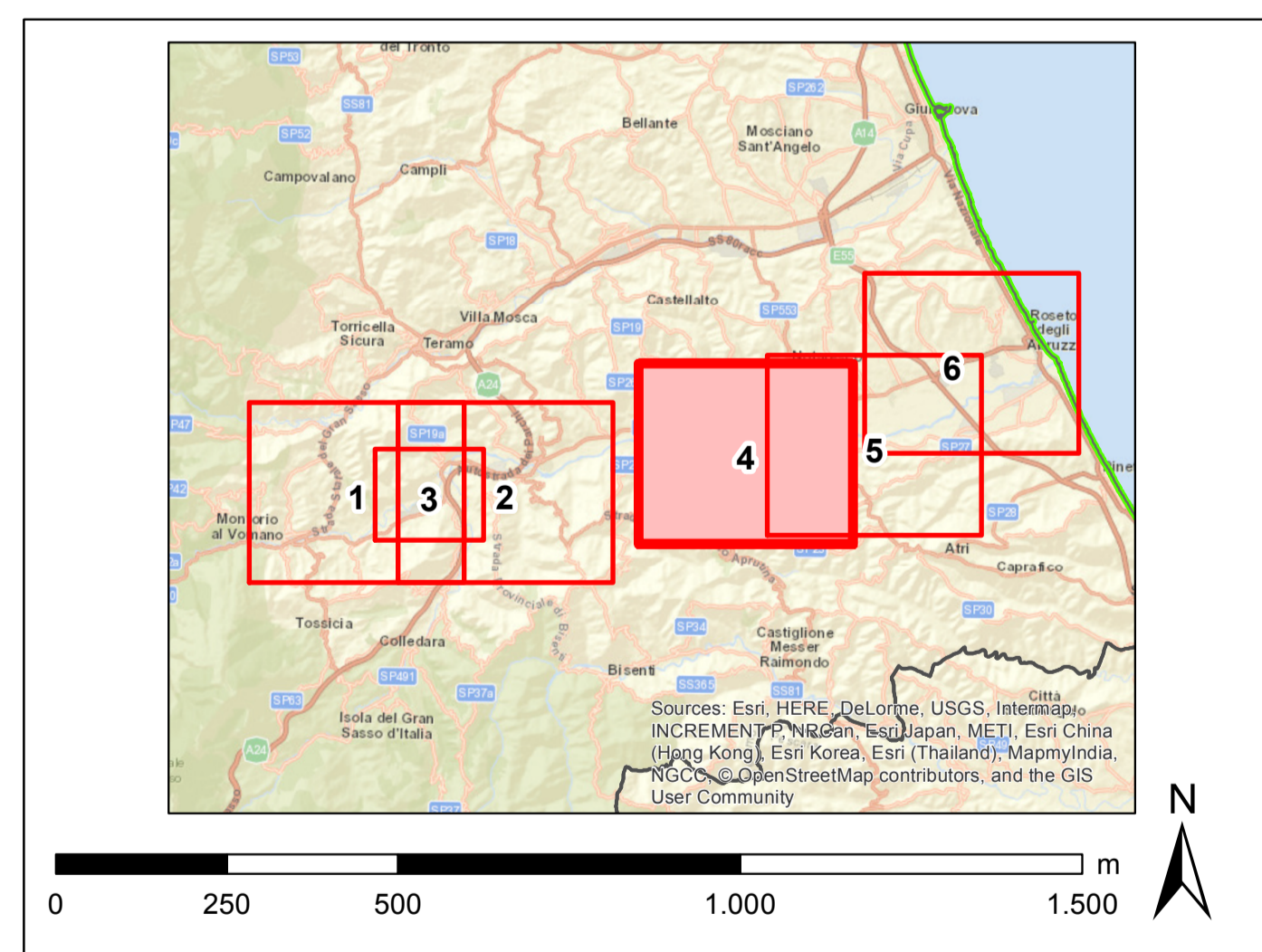
- 1
- 2
- 3
- 4

**PSDA RISCHIO**

- 1
- 2
- 3
- 4

**Frane IFFI:**

- n.d.
- Crollo\_ribaltamento
- Scivolamento\_rotazionale\_traslattivo
- Espansione
- Colamento\_lento
- Colamento\_rapido
- Sprofondamento
- Complesso



REVISIONI			
00	giugno 2018	emissione definitiva	P. Curatolo, A. Marone, A. Sanna, N. Scattolon
N.	DATA	DESCRIZIONE	ELABORATO VERIFICATO APPROVATO
CODIFICA DELL'LABORATORIO			
DEER12002BIAM02537_05			
TITOLO			
Riassetto della rete a 380 kV e a 132 kV in Provincia di Teramo			
Studio di Impatto Ambientale			
Carta delle criticità idrogeologiche			
NOME DEL FILE			
DEER12002BIAM02537_05_4.pdf	FORMATO	SCALA	FOLGIO
	A0	1:10.000	4 di 6
GOLDER			
Questo documento contiene informazioni di proprietà Terma S.p.A. e deve essere utilizzato esclusivamente dal destinatario in relazione alle finalità per le quali è stato ricevuto. È vietata qualsiasi forma di riproduzione o divulgazione senza il permesso scritto di Terma S.p.A. This document contains information proprietary to TERMA S.p.A. and it will have to be used exclusively for the purposes for which it has been furnished. Whichever shape of spreading or reproduction without the written permission of TERMA S.p.A. is prohibited.			