

Legenda

Progetto SIA

- nuovo sostegno, 132 kV
- nuovo sostegno, 380 kV
- sostegno demolito
- sostegno esistente
- nuova linea aerea a 132 kV
- nuova linea aerea a 380 kV
- nuova linea in cavo interrato a 132 kV
- linea demolita a 132 kV
- linea demolita a 380 kV
- ampliamento SE di Teramo
- area di studio SIA (2000 m)

Impianti esistenti

- limite comunale
- Stazione non RTN e Cabina Primaria
- SE esistente
- SE di Teramo

Linee elettriche esistenti

- 132kV Aerea
- 132kV RTN Aerea

PAI Pericolosità idrogeologica

- P1 Pericolosità moderata
- P2 Pericolosità elevata
- P3 Pericolosità molto elevata
- PS Pericolosità da scarpata
- PC Superficie a calanchi e forme simili

PSDA PERICOLOSITA'

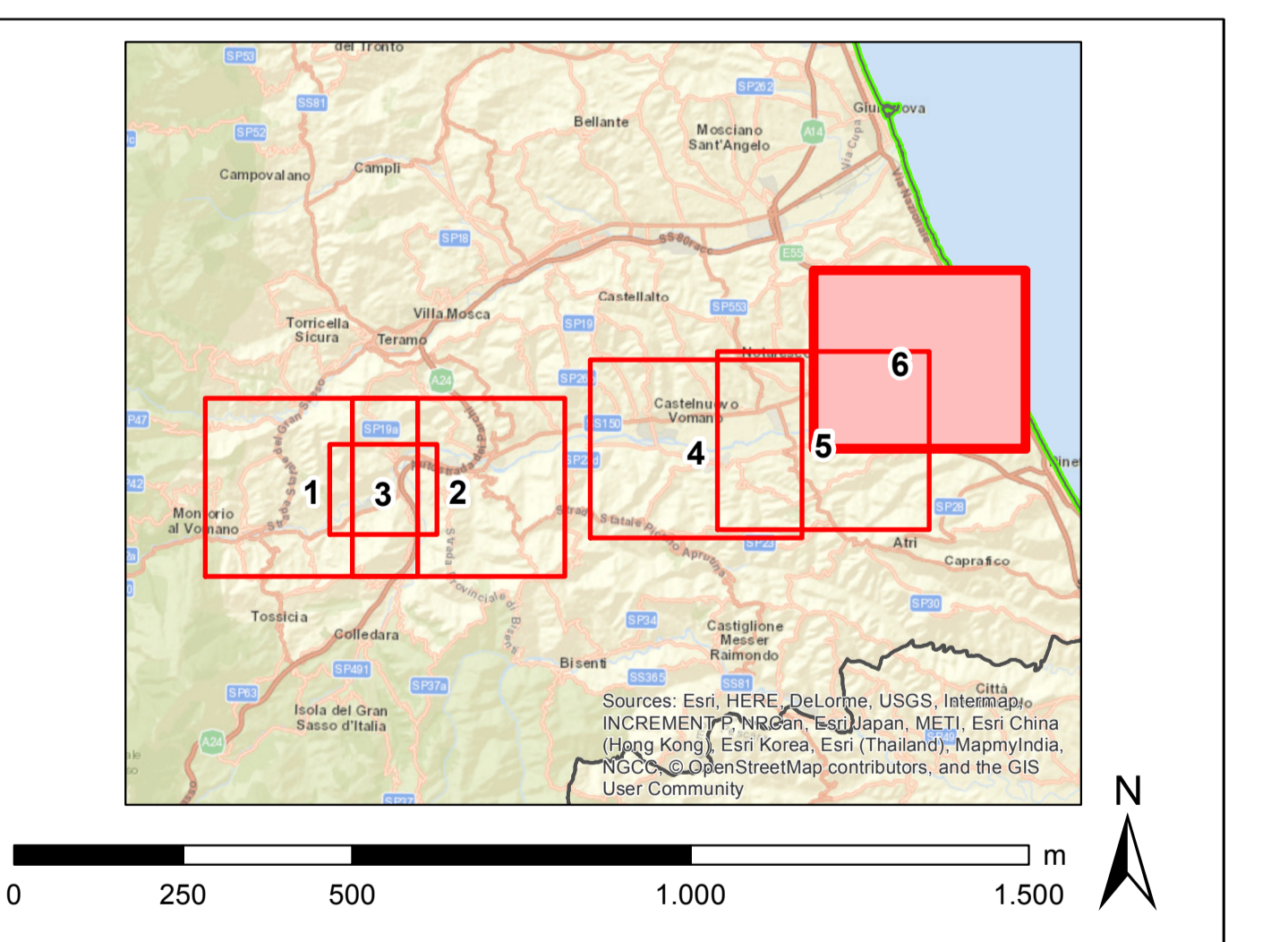
- 1
- 2
- 3
- 4

PSDA RISCHIO

- 1
- 2
- 3
- 4

Frane IFFI:

- n.d.
- Crollo_baltamento
- Scivolamento_rotazionale_traslativo
- Espansione
- Colamento_lento
- Colamento_rapido
- Sprofondamento
- Complesso



00 giugno 2018		emissione definitiva		P. Curatore	Andrea Sarnaroli	Nicola Tronconi
N. DATA		DESCRIZIONE		ELABORATO	VERIFICATO	APPROVATO
CODIFICA DEL LABORATORIO						
DEER12002BIAM02537_05						
TITOLLO						
Riassetto della rete a 380 kV e a 132 kV in Provincia di Teramo						
Studio di Impatto Ambientale						
Carta delle criticità idrogeologiche						
NOME DEL FILE		FORMATO	SCALA	FOLGIO	GOLDER	
DEER12002BIAM02537_05_0.ppt		A0	1:10.000	6 di 6	GOLDER	

Questo documento contiene informazioni di proprietà Terma SIA e deve essere utilizzato esclusivamente dal destinatario in relazione alle finalità per le quali è stato ricevuto. È vietata qualsiasi forma di riproduzione o divulgazione senza il permesso scritto di Terma SIA. This document contains information proprietary to TERMA S.p.A. and it will have to be used exclusively for the purposes for which it has been furnished. Whichever shape of spreading or reproduction without the written permission of TERMA S.p.A. is prohibited.