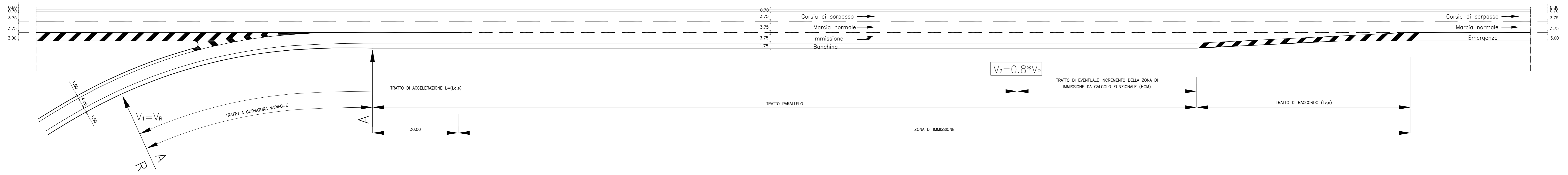
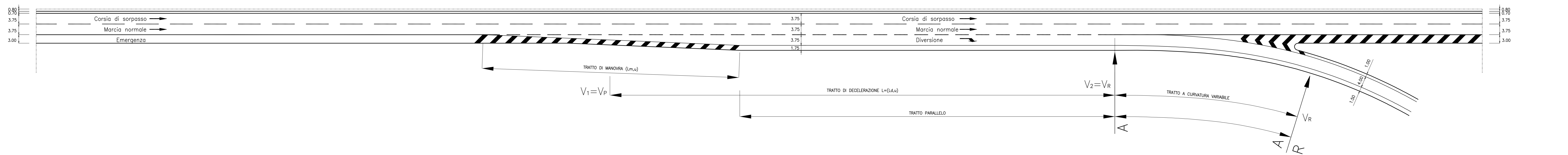


SCHEMA PLANIMETRICO CORSIA DI ENTRATA (IMMISSIONE)



SCHEMA PLANIMETRICO CORSIA DI USCITA (DIVERSIONE) - TIPOLOGIA PARALLELA

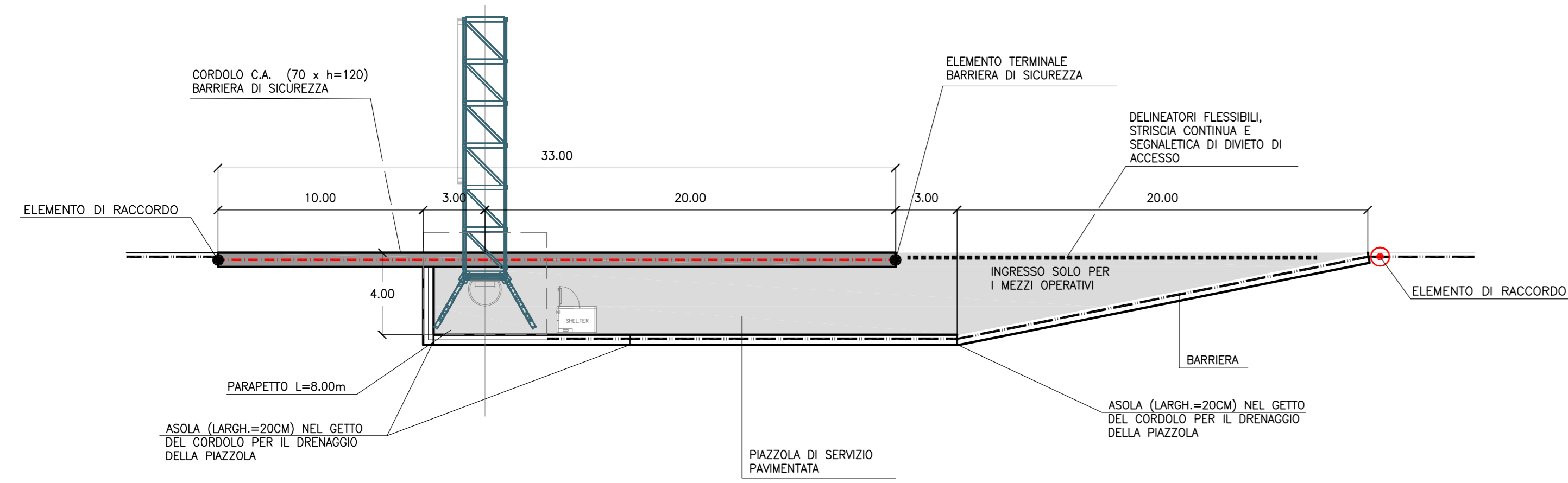


PARTICOLARE PER PIAZZOLA PMV
SCALA 1:200

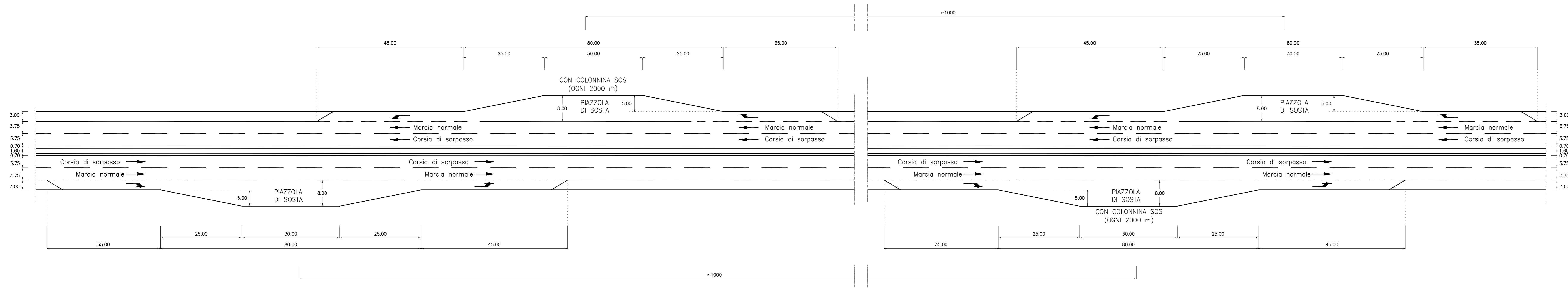
$$L_{d,u} = \frac{V_1^2 - V_2^2}{2a} \quad L_{a,e} = \frac{V_2^2 - V_1^2}{2a}$$

con:

- $a = 3 \text{ m/s}^2$ per $L_{d,u}$
- $a = 1 \text{ m/s}^2$ per $L_{a,e}$



SCHEMA PLANIMETRICO PIAZZOLE DI SOSTA



SAT Società Autostrada Tirrenica p.A.
GRUPPO AUTOSTRADE PER L'ITALIA S.p.A.

AUTOSTRADA (A12) : ROSIGNANO - CIVITAVECCHIA
LOTTO 5B
TRATTO: FONTEBLANDA-ANSEDONIA

PROGETTO DEFINITIVO
INFRASTRUTTURA STRATEGICA DI PREMINENTE INTERESSE NAZIONALE LE CUI PROCEDURE DI APPROVAZIONE SONO REGOLATE DALL' ART. 161 DEL D.LGS. 163/2006

AU - CORPO AUTOSTRADALE
PARTE STRADALE
ELABORATI TIPOLOGICI
Sezioni tipo autostrada
Schemi planimetrici corsie di accelerazione, decelerazione e piazzole di sosta

IL RESPONSABILE PROGETTAZIONE SPECIALISTICA Ing. Massimiliano Giacobbi Dir. Proq. Milano N. 20748 RESPONSABILE UFFICIO STD	IL RESPONSABILE INTERAZIONE PROIEZIONE SPECIALISTICA Ing. Assuntina Azzini Dir. Proq. Milano N. 20013 COORDINATORE GENERALE APS	IL DIRETTORE TECNICO Ing. Maurizio Torreggi Dir. Proq. Milano N. 18492 RESPONSABILE DIREZIONE SVILUPPO INFRASTRUTTURE
DEFINIZIONE ELABORAZIONE codice contratto 12121402	FILE A. progettato STD104	DATA FEBBRAIO 2011
COLLABORATORI A CURA DI	COORDINATORE OPERATIVO DI PROGETTO Ing. Giambattista Brancaccio Dir. Proq. Roma N. 18710	REVISIONE DATA FEBBRAIO 2011 CAUSA VARIE
COORDINATORE OPERATIVO DI PROGETTO Ing. Massimiliano Giacobbi Dir. Proq. Milano N. 20748	IL RESPONSABILE INTERAZIONE PROIEZIONE SPECIALISTICA Ing. Michele Angelo Parronchi O.I. Avellino N.833	IL RESPONSABILE UFFICIO/AREA Ing. Massimiliano Giacobbi - O.I. Milano N.20748
RESPONSABILE DI COMANDA Ing. Giambattista Brancaccio Dir. Proq. Roma N. 18710	VISTO DEL COMMITTENTE SAT	VISTO DEL CONCESSIONARIO