

### Legenda

**Progetto SIA**

- nuovo sostegno, 132 kV
- nuovo sostegno, 380 kV
- sostegno demolito
- sostegno esistente
- nuova linea aerea a 132 kV
- nuova linea aerea a 380 kV
- nuova linea in cavo interrato a 132 kV
- linea demolita a 132 kV
- linea demolita a 380 kV
- ampliamento SE di Teramo
- area di studio SIA (2000 m)

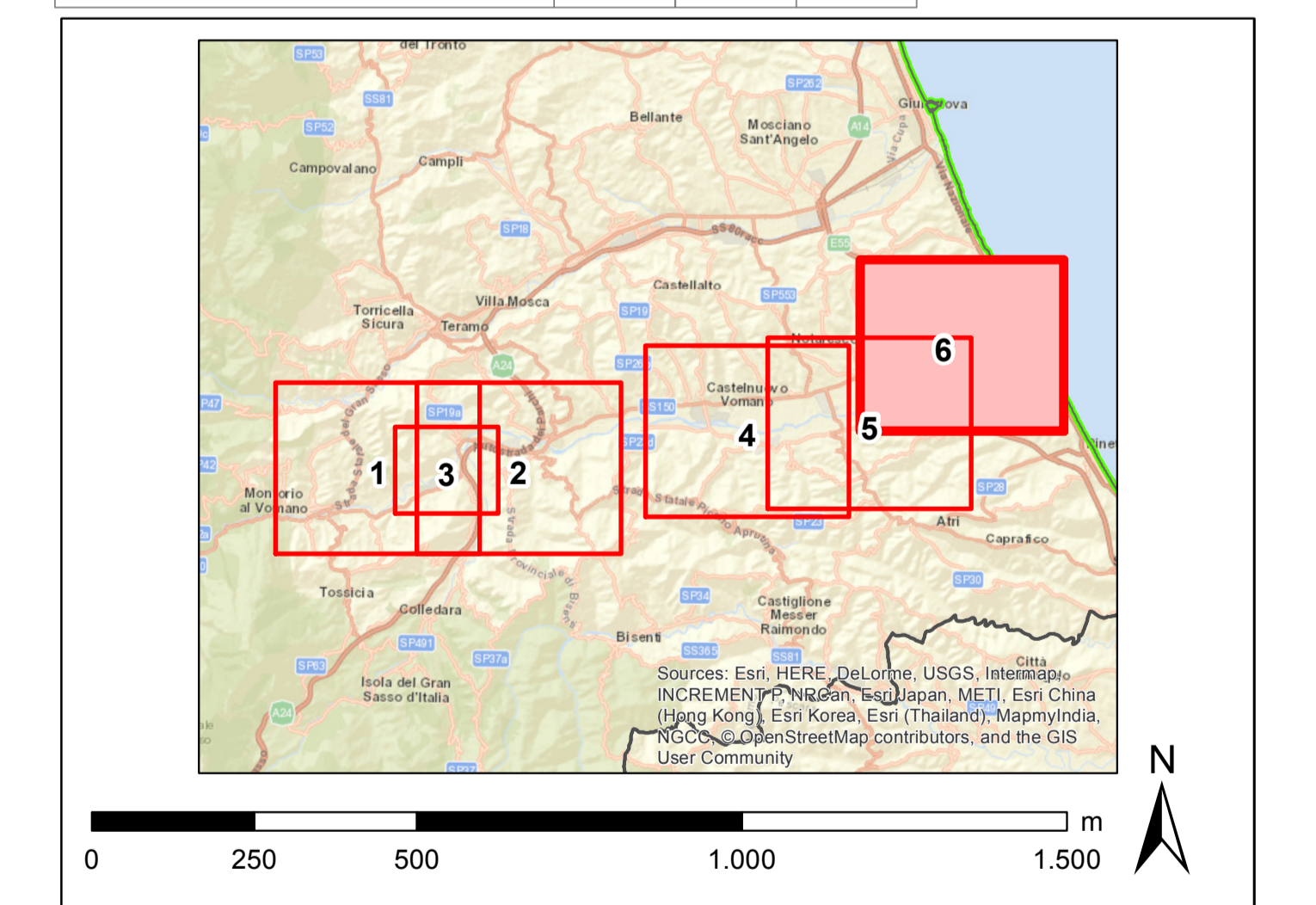
**Impianti esistenti**

- limite comunale
- Stazione non RTN e Cabina Primaria
- SE esistente
- SE di Teramo

**Linee elettriche esistenti**

- 132kV Aerea
- 132kV RTN Aerea

FORME STRUTTURALI	STATO DI ATTIVITA'		
	ATTIVO	QUASIENTE	NON ATTIVO
Orti di scarpate di faglia	[Symbol]	[Symbol]	[Symbol]
Orti di scarpate con influenza strutturale	[Symbol]	[Symbol]	[Symbol]
Orti di scarpate di linee di faglia	[Symbol]	[Symbol]	[Symbol]
Orti di scarpate con influenza strutturale attenuata da calcoli di dettaglio	[Symbol]	[Symbol]	[Symbol]
FORME INCIDENZE GEOMORFOLOGICHE (EROSIONE)	Orti di scarpate di degradazione sito di frana	[Symbol]	[Symbol]
	Tirone o fessura	[Symbol]	[Symbol]
	Fessure di trazione	[Symbol]	[Symbol]
	Venante inteso come da deformazione progressiva	[Symbol]	[Symbol]
	Venante inteso come da deformazioni superficiali lente	[Symbol]	[Symbol]
	Corso di frana di colata o ribaltamento in frangente	[Symbol]	[Symbol]
	Corso di frana di scorrimento in frangente	[Symbol]	[Symbol]
	Corso di frana di colamento	[Symbol]	[Symbol]
	Corso di frana a genesi complessiva (indusi e fenomeni di trasporto o di massa)	[Symbol]	[Symbol]
	Piccola frana o gruppo di piccole frane non individuali	[Symbol]	[Symbol]
Corrispondenza sigillificata nel corso di frana	[Symbol]	[Symbol]	
FORME INCIDENZE GEOMORFOLOGICHE (SUSCETTIBILITA')	Orti di scarpate di erosione fluviale o torrentizia	[Symbol]	[Symbol]
	Area con erosione laterale o a spunta in erosione	[Symbol]	[Symbol]
	Area con tendenza all'approfondimento	[Symbol]	[Symbol]
	Solco da ruotamento concentrato	[Symbol]	[Symbol]
FORME INCIDENZE GEOMORFOLOGICHE (SUSCETTIBILITA')	Superficie a catene di frane antiche	[Symbol]	[Symbol]
	Superficie con forme di disseminazione prevalentemente diffuse	[Symbol]	[Symbol]
	Superficie con forme di disseminazione prevalentemente concentrate	[Symbol]	[Symbol]
	Concetto situazionale	[Symbol]	[Symbol]
FORME CARATTERISTICHE	Corso di origine mala	[Symbol]	[Symbol]
	Depressione paludosa	[Symbol]	[Symbol]
	Dolina	[Symbol]	[Symbol]
FORME INCIDENZE GEOMORFOLOGICHE (SUSCETTIBILITA')	Campo di doline	[Symbol]	[Symbol]
	Inghottito	[Symbol]	[Symbol]
	Orti di scarpate di erosione	[Symbol]	[Symbol]
FORME INCIDENZE GEOMORFOLOGICHE (SUSCETTIBILITA')	Forme di erosione	[Symbol]	[Symbol]
	Forme di erosione	[Symbol]	[Symbol]
FORME INCIDENZE GEOMORFOLOGICHE (SUSCETTIBILITA')	Orti di scarpate	[Symbol]	[Symbol]
	Orti di scarpate	[Symbol]	[Symbol]
FORME INCIDENZE GEOMORFOLOGICHE (SUSCETTIBILITA')	Orti di scarpate	[Symbol]	[Symbol]
	Orti di scarpate di erosione marina	[Symbol]	[Symbol]
FORME INCIDENZE GEOMORFOLOGICHE (SUSCETTIBILITA')	Orti di scarpate artificiali	[Symbol]	[Symbol]
	Tronconi agrari	[Symbol]	[Symbol]
	Stumenti	[Symbol]	[Symbol]
FORME INCIDENZE GEOMORFOLOGICHE (SUSCETTIBILITA')	Lago artificiale	[Symbol]	[Symbol]



REVISIONE	DATA	DESCRIZIONE	ELABORATO	VERIFICATO	APPROVATO
00	giugno 2018	emissione definitiva	P. Curatolo	Andrea Sarnacchi	Nicola Troncone

CODIFICA DELL'LABORATORIO  
DEER12002BIAM02537\_07

Terna Rete Italia  
Terna Group

TITOLO  
**Riassetto della rete a 380 kV e a 132 kV in Provincia di Teramo**  
Studio di Impatto Ambientale

**Carta geomorfologica**

NOME DEL FILE	FORMATO	SCALA	FOLGIO	GOLDER
DEER12002BIAM02537_07_8.pdf	A0	1:10.000	6 di 6	GOLDER

Questo documento contiene informazioni di proprietà Terna S.p.A. e deve essere utilizzato esclusivamente dal destinatario in relazione alle finalità per le quali è stato ricevuto. È vietata qualsiasi forma di riproduzione o divulgazione senza l'esplicito consenso di Terna S.p.A. This document contains information proprietary to Terna S.p.A. and it will have to be used exclusively for the purposes for which it has been furnished. Whichever shape of spreading or reproduction without the written permission of TERNA S.p.A. is prohibited.