

Legenda

Progetto SIA

- nuovo sostegno, 132 kV
- nuovo sostegno, 380 kV
- sostegno demolito
- sostegno esistente
- nuova linea aerea a 132 kV
- nuova linea aerea a 380 kV
- nuova linea in cavo interrato a 132 kV
- linea demolita a 132 kV
- linea demolita a 380 kV
- ampliamento SE di Teramo
- area di studio SIA (2000 m)

Impianti esistenti

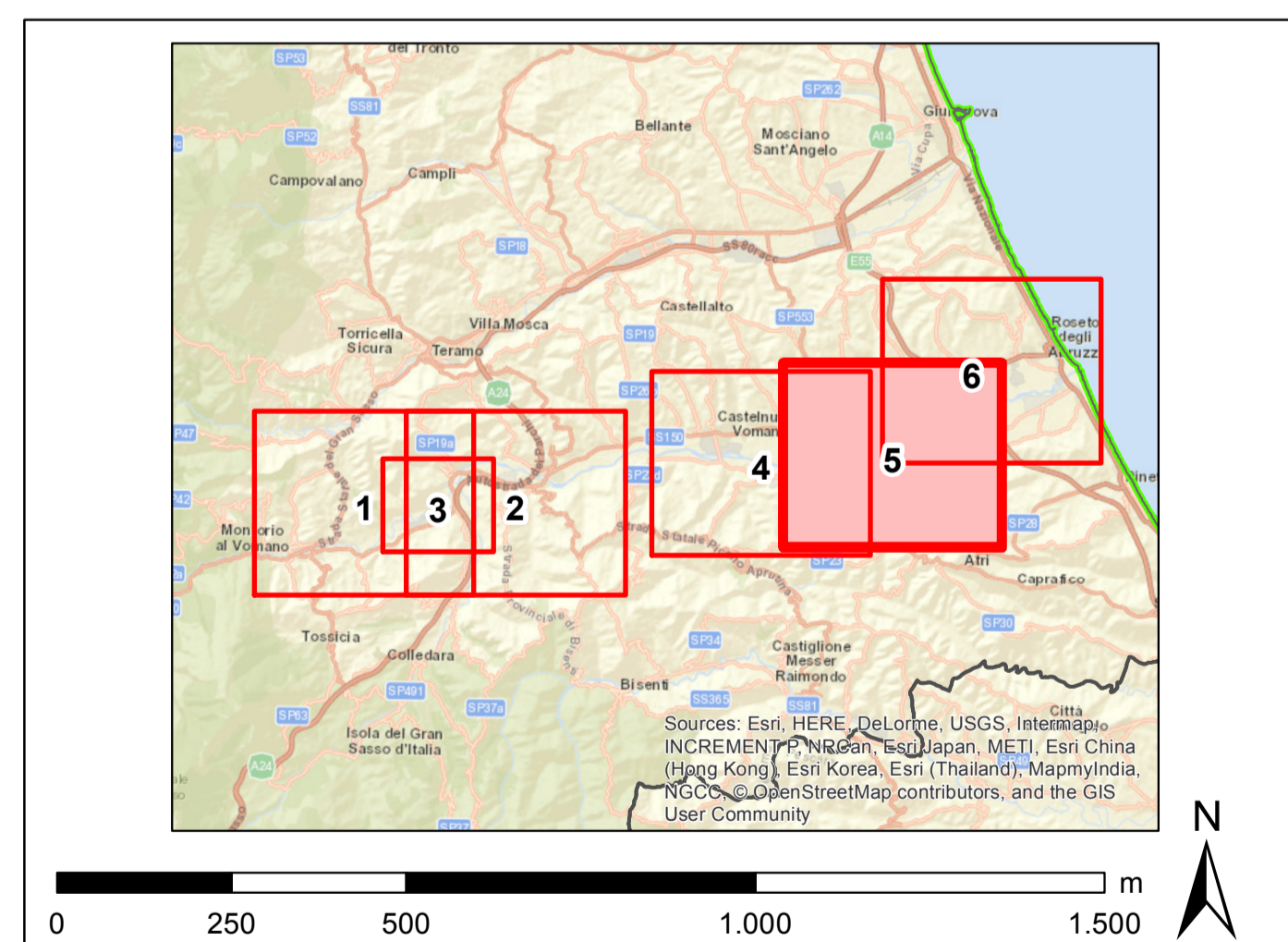
- limite comunale
- SE di Teramo
- SE di Teramo

Linee elettriche esistenti

- 380kV RTN Aerea
- 132kV Aerea
- 132kV RTN Aerea

Uso del suolo

- 23 - Prati stabili
- 131 - Aree estrattive
- 133 - Cantieri
- 141 - Aree verdi urbane
- 211 - Seminativi in aree non irrigue
- 221 - Vigneti
- 222 - Frutteti e frutti minori
- 241 - Oliveti
- 242 - Colture temporanee associate a colture permanenti
- 243 - Sistemi culturali e particolari complessi
- 244 - Colture agrarie con spazi naturali importanti
- 244 - Aree agroforestali
- 312 - Boschi di conifere
- 313 - Boschi misti di conifere e latifoglie
- 322 - Brughiere e cespugli
- 325 - Formazioni riparie
- 333 - Aree con vegetazione rada
- 1111 - Tessuto residenziale continuo e denso
- 1112 - Tessuto residenziale continuo mediamente denso
- 1121 - Insediamento residenziale a tessuto discontinuo
- 1122 - Insediamento rado
- 1211 - Insed. industriale o artigianale con spazi annessi
- 1213 - Insed. grandi impianti di servizi pubbl. e priv.
- 1221 - Reti stradali e spazi accessori
- 1321 - Discariche e depositi
- 1422 - Aree sportive
- 2121 - Seminativi semplici
- 2122 - Vivai
- 2241 - Arboricoltura da legno
- 2241 - Boschi di latifoglie di alto fusto
- 3113 - Cedui matricinali
- 3241 - Aree a ricolonizzazione naturale
- 3242 - Aree a ricolonizzazione artificiale
- 5111 - Fiumi torrenti e fossi
- 5121 - Bacini senza utilizzazioni produttive
- 5122 - Bac. con preval. utilizzazione per scopi irrigui



REVISIONE	DATA	DESCRIZIONE	ELABORATO	VERIFICATO	APPROVATO
00	giugno 2018	emissione definitiva	P. Curatolo	Andrea Semprini	Nicola Trovati

CODIFICA DELL'LABORATORIO

DEER12002BIAM02537_10

Terna Rete Italia

TITOLLO

Riassetto della rete a 380 kV e a 132 kV in Provincia di Teramo

Studio di Impatto Ambientale

Carta di uso del suolo

NOME DEL FILE	FORMATO	SCALA	FOLGIO	GOLDER
DEER12002BIAM02537_H3_0.pdf	A0	1:10.000	5 di 6	

Questo documento contiene informazioni di proprietà Terna S.p.A. e deve essere utilizzato esclusivamente dal destinatario in relazione alle finalità per le quali è stato ricevuto. È vietata qualsiasi forma di riproduzione o divulgazione senza il permesso scritto di Terna S.p.A. This document contains information proprietary to Terna S.p.A. and it will have to be used exclusively for the purposes for which it has been furnished. Whichever shape of spreading or reproduction without the written permission of TERNA S.p.A. is prohibited.