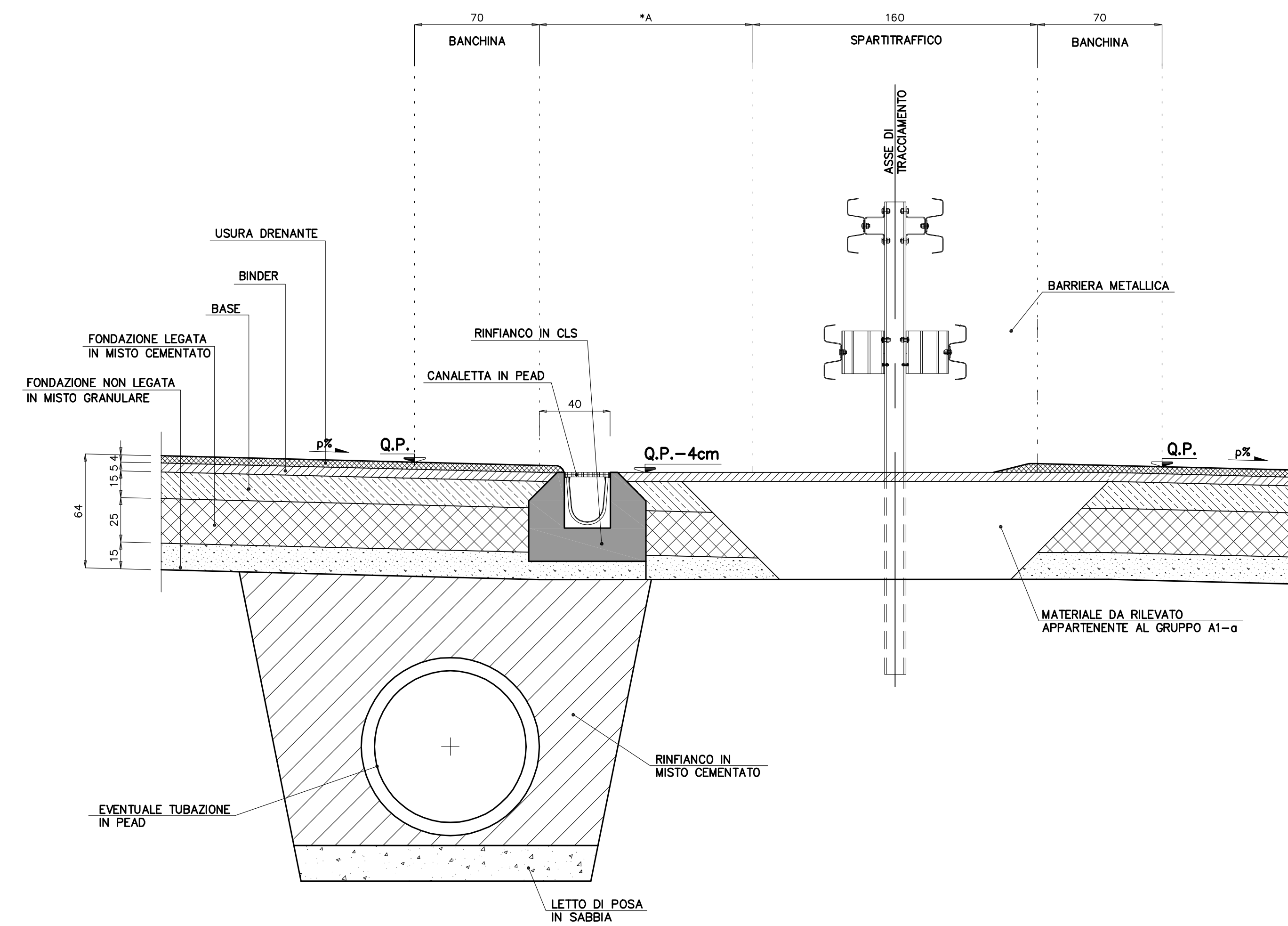
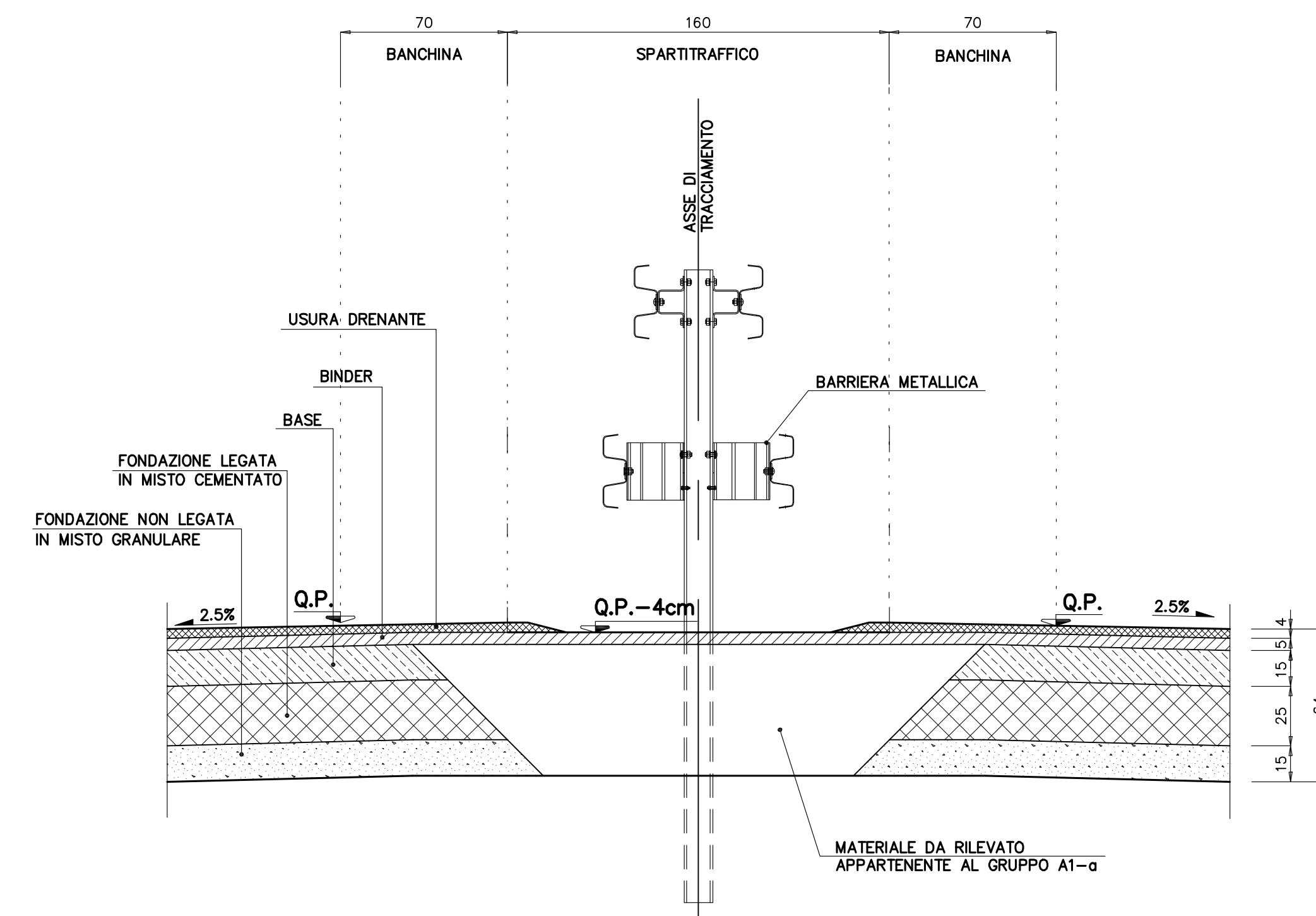


SPARTITRAFFICO IN CURVA
scala 1:20



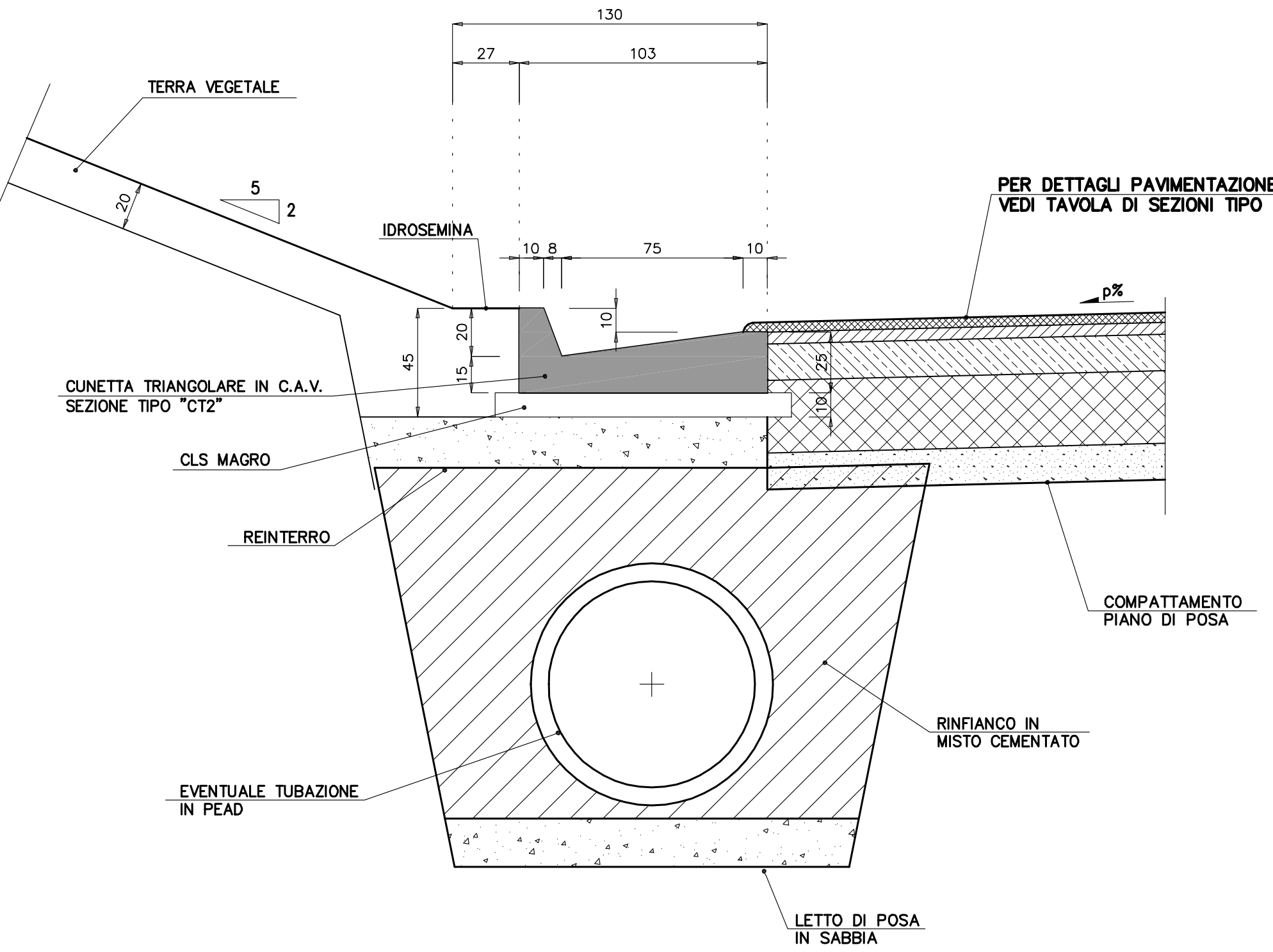
SPARTITRAFFICO IN RETTIFILLO
scala 1:20



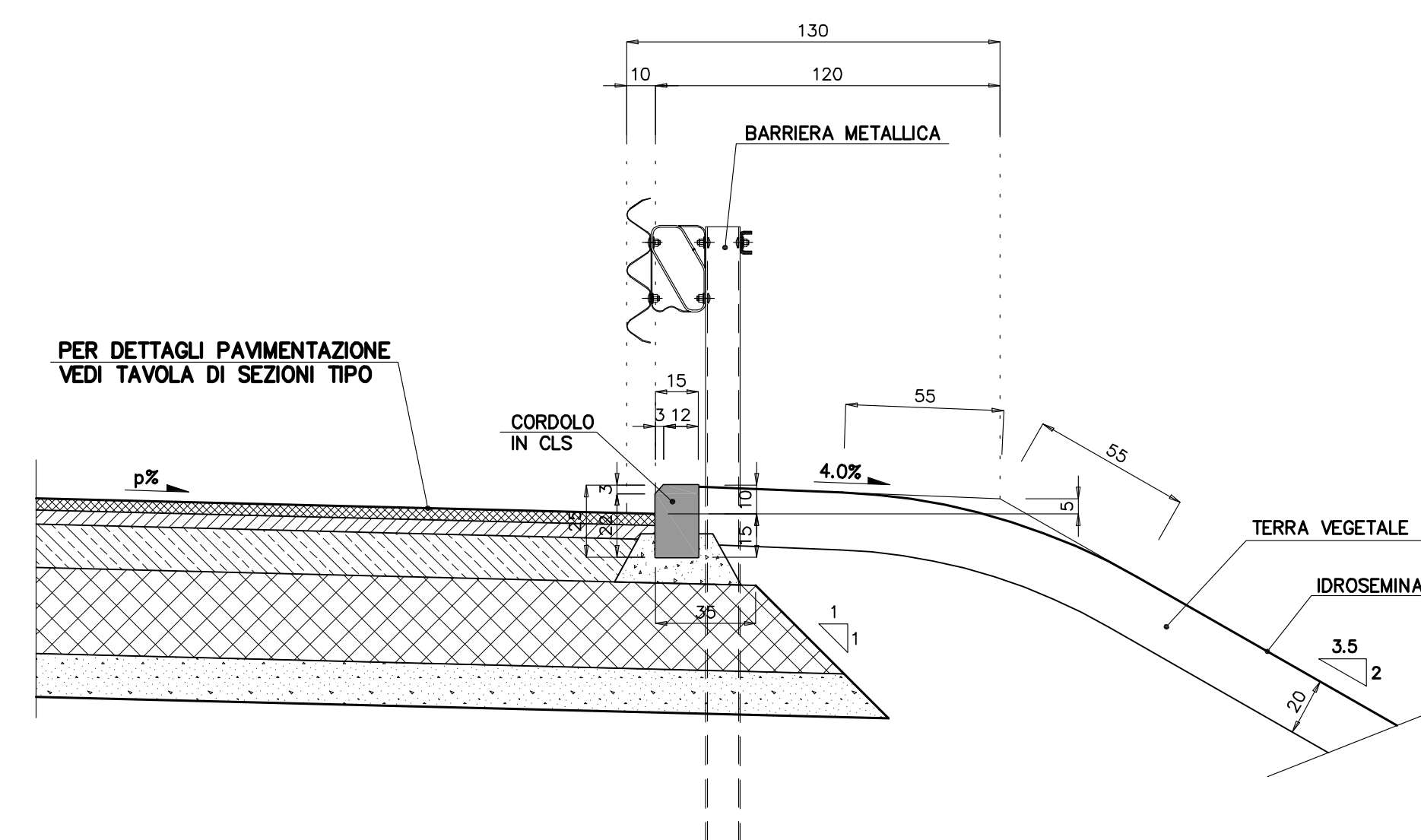
* A = allargamento per visibilità dello spartitraffico in curva ax
** B = allargamento per visibilità del margine esterno in curva dx

ELEMENTI MARGINALI CORPO AUTOSTRADALE, RAMPE DI SVINCOLO E ROTATORIE SVINCOLI
scala 1:20

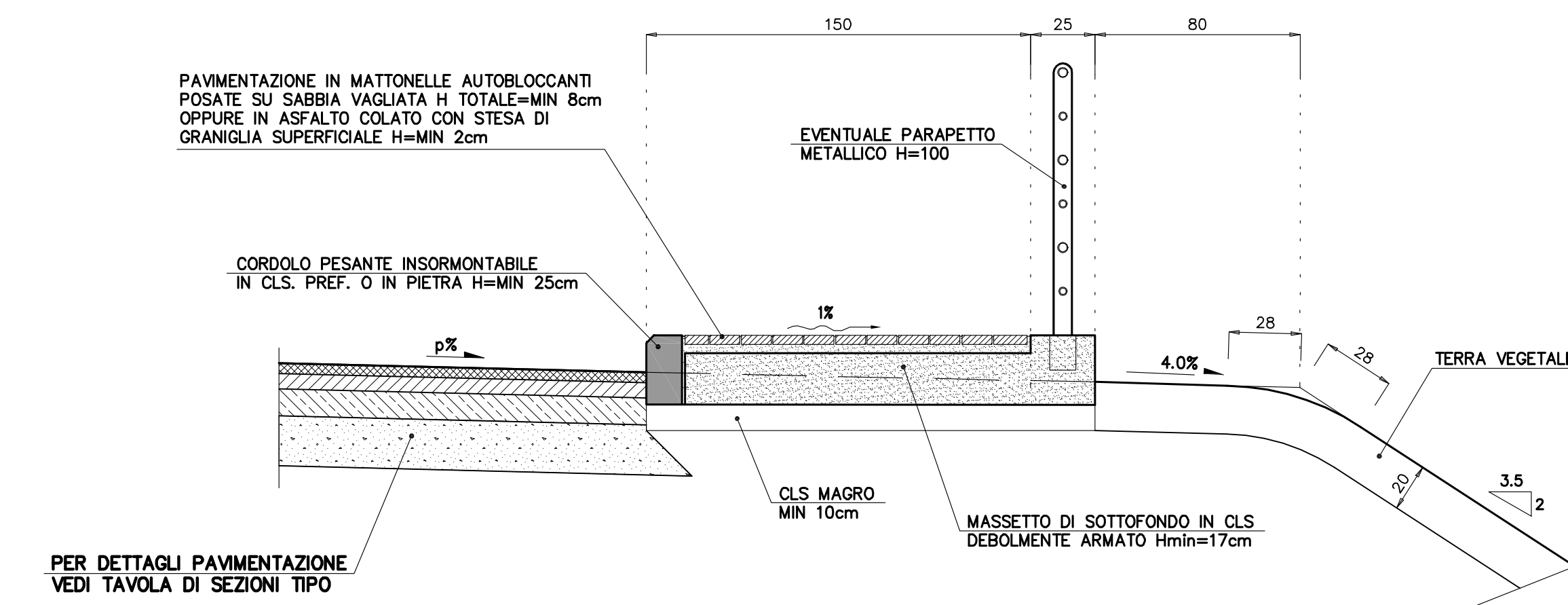
IN SCAVO



IN RILEVATO

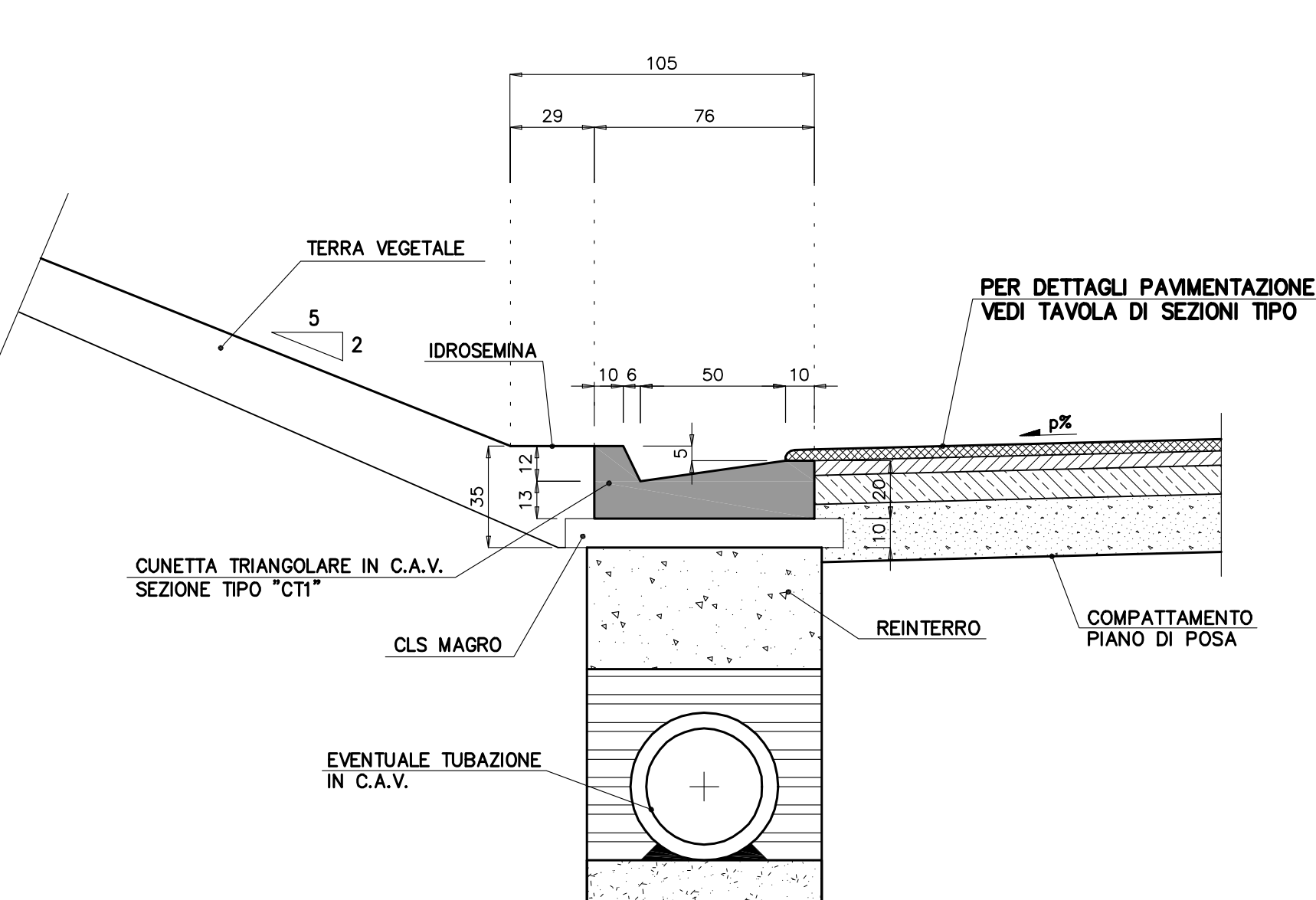


ELEMENTO MARGINALE IN CORRISPONDENZA DI MARCIAPIEDE PER STRADA A DESTINAZIONE PARTICOLARE
scala 1:20

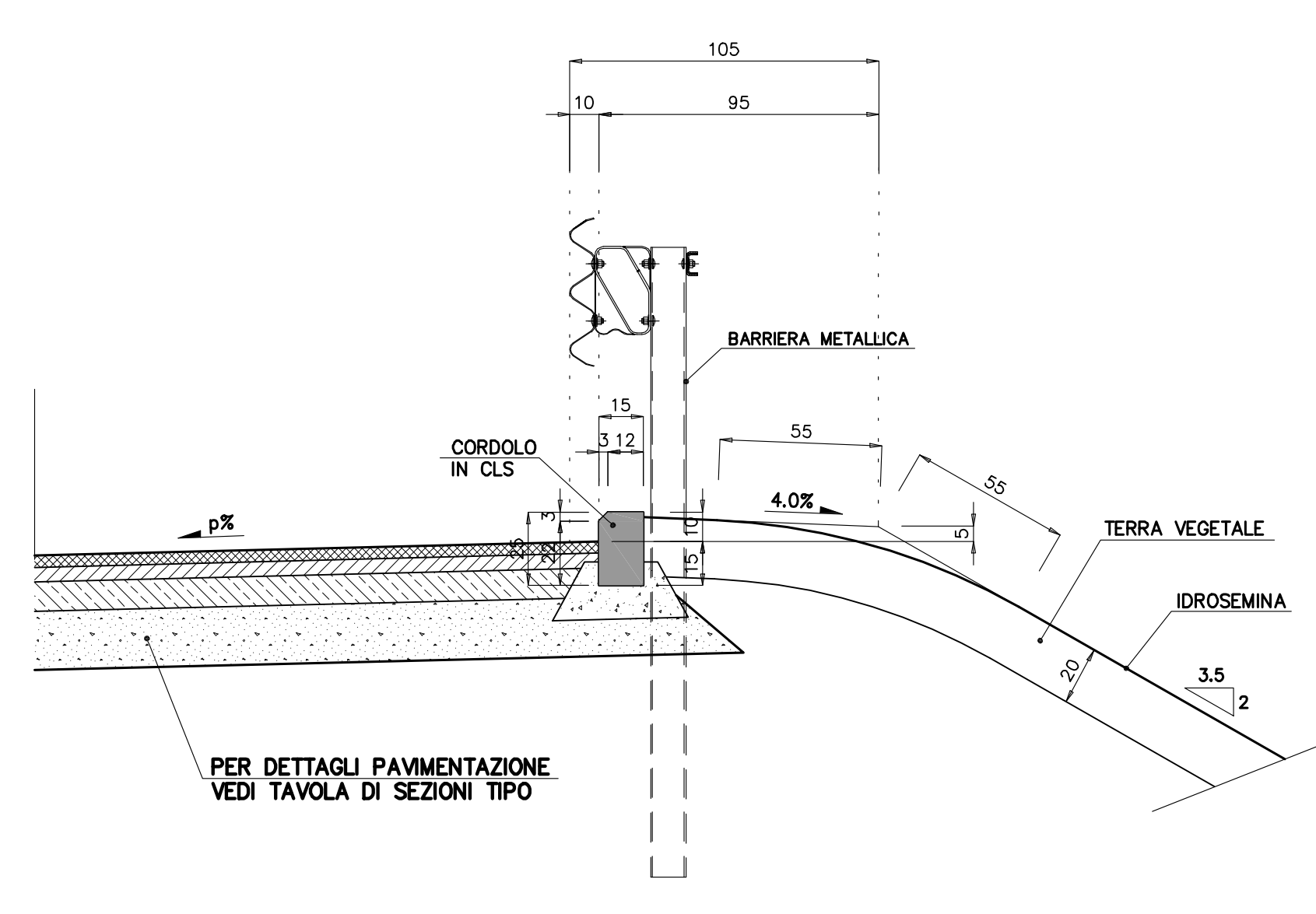


ELEMENTI MARGINALI STRADE DESTINAZIONE PARTICOLARE E ROTATORIE VIABILITA' LOCALE
scala 1:20

IN SCAVO

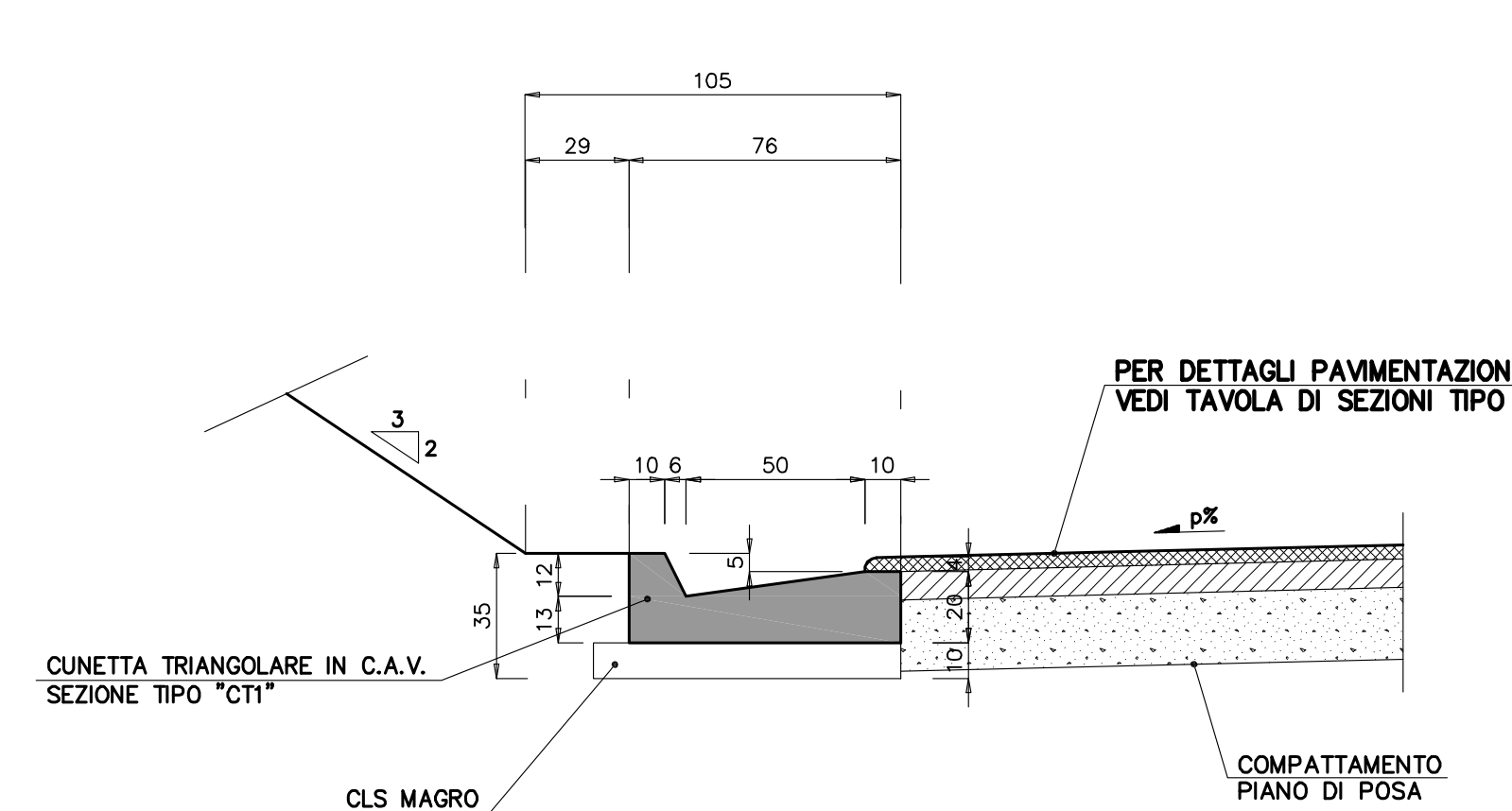


IN RILEVATO

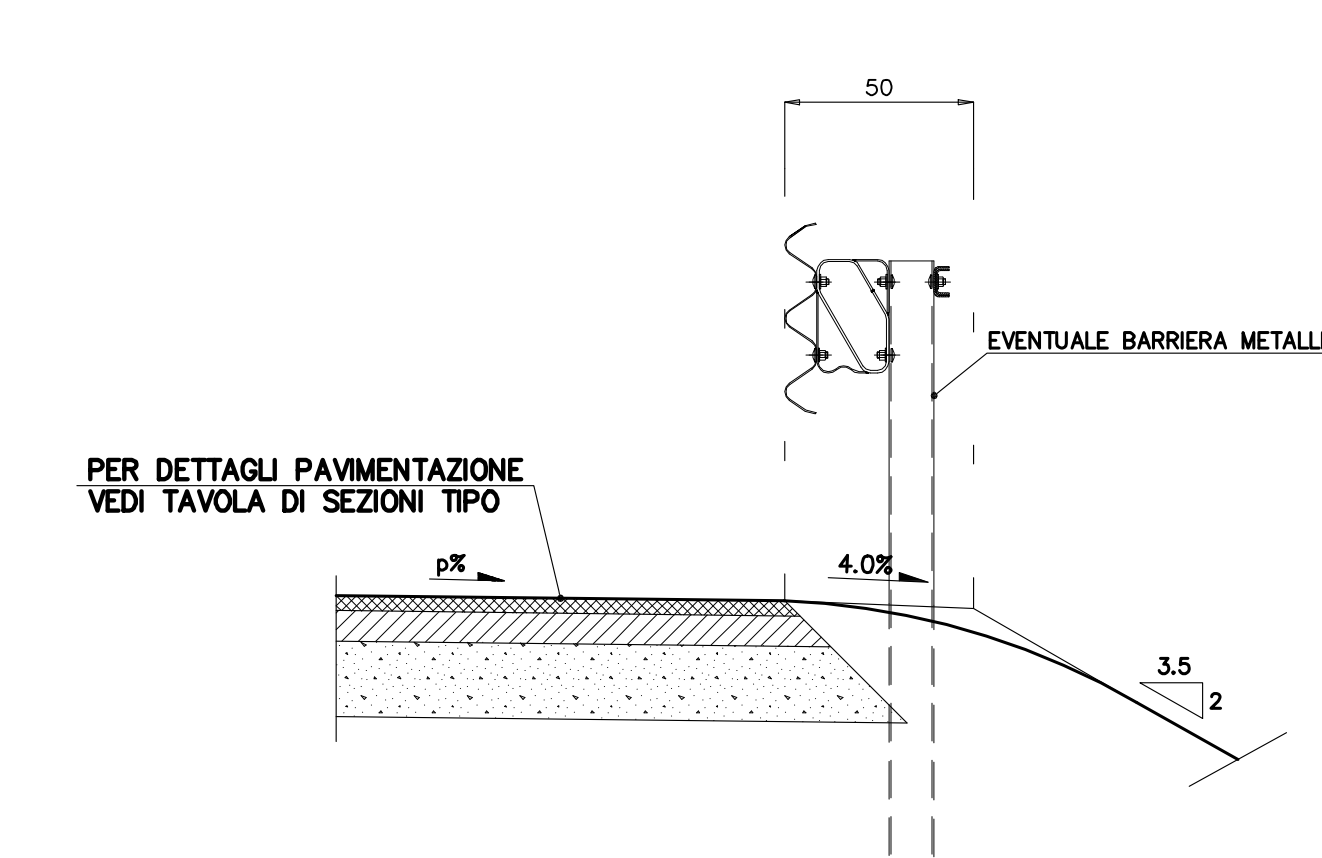


ELEMENTI MARGINALI STRADA VICINALE
scala 1:20

IN SCAVO



IN RILEVATO



NOTA BENE

- PER PARTICOLARI COSTRUTTIVI DEL SISTEMA DI DRENAGGIO PIATTAFORMA E BARRIERE DI SICUREZZA VEDERE ELABORATI SPECIFICI DI PROGETTO.
- PER PARTICOLARI ALLARGAMENTO MARGINE INTERNO ED ESTERNO VEDERE ELABORATO SPECIFICO DI PROGETTO.



Società Autostrada Tirrenica p.A.
GRUPPO AUTOSTRADE PER L'ITALIA S.p.A.

AUTOSTRADA (A12) : ROSIGNANO - CIVITAVECCHIA
LOTTO 5B
TRATTO: FONTEBLANDA-ANSEDONIA

PROGETTO DEFINITIVO
INFRASTRUTTURA STRATEGICA DI PREMINENTE INTERESSE NAZIONALE LE CUI PROCEDURE DI APPROVAZIONE SONO REGOLATE DALL' ART. 161 DEL D.LGS. 163/2006

AU - CORPO AUTOSTRADALE

PARTE STRADALE
ELABORATI TIPOLOGICI

Particolari costruttivi spartitraffico autostrada, margini autostrada e margini viabilità secondarie

IL RESPONSABILE PROGETTAZIONE SPECIALISTICA Ing. Massimiliano Giacobbi Ord. Pogg. Milano N. 20748 RESPONSABILE UFFICIO STD		IL RESPONSABILE INTERAZIONE PRESSIONI SPECIALISTICA Ing. Assessorio ARF Ord. Pogg. Milano N. 20013 COORDINATORE GENERALE APS		IL DIRETTORE TECNICO Ing. Maurizio Torrali Ord. Pogg. Milano N. 18482 RESPONSABILE DIREZIONE SVILUPPO INFRASTRUTTURE	
REFERENZIALE ELABORAZIONE codice contratto 12121402	FILE n. progetto STD106-1	DATA FEBBRAIO 2011	REVISIONE n. 1	DATA 1 Giugno 2011	SCALE 1:20
COORDINATORE A CURA DI Ing. Gianfrancesco Brancaccio Ord. Pogg. Roma N. 18710		VISTO DEL COMMITTENTE SAT		VISTO DEL CONCESSIONARIO SAT	