

Legenda

Progetto SIA

- nuovo sostegno, 132 kV
- nuovo sostegno, 380 kV
- sostegno demolito
- sostegno esistente
- nuova linea aerea a 132 kV
- nuova linea aerea a 380 kV
- nuova linea in cavo interrato a 132 kV
- linea demolita a 132 kV
- linea demolita a 380 kV
- ampliamento SE di Teramo
- area di studio SIA (2000 m)

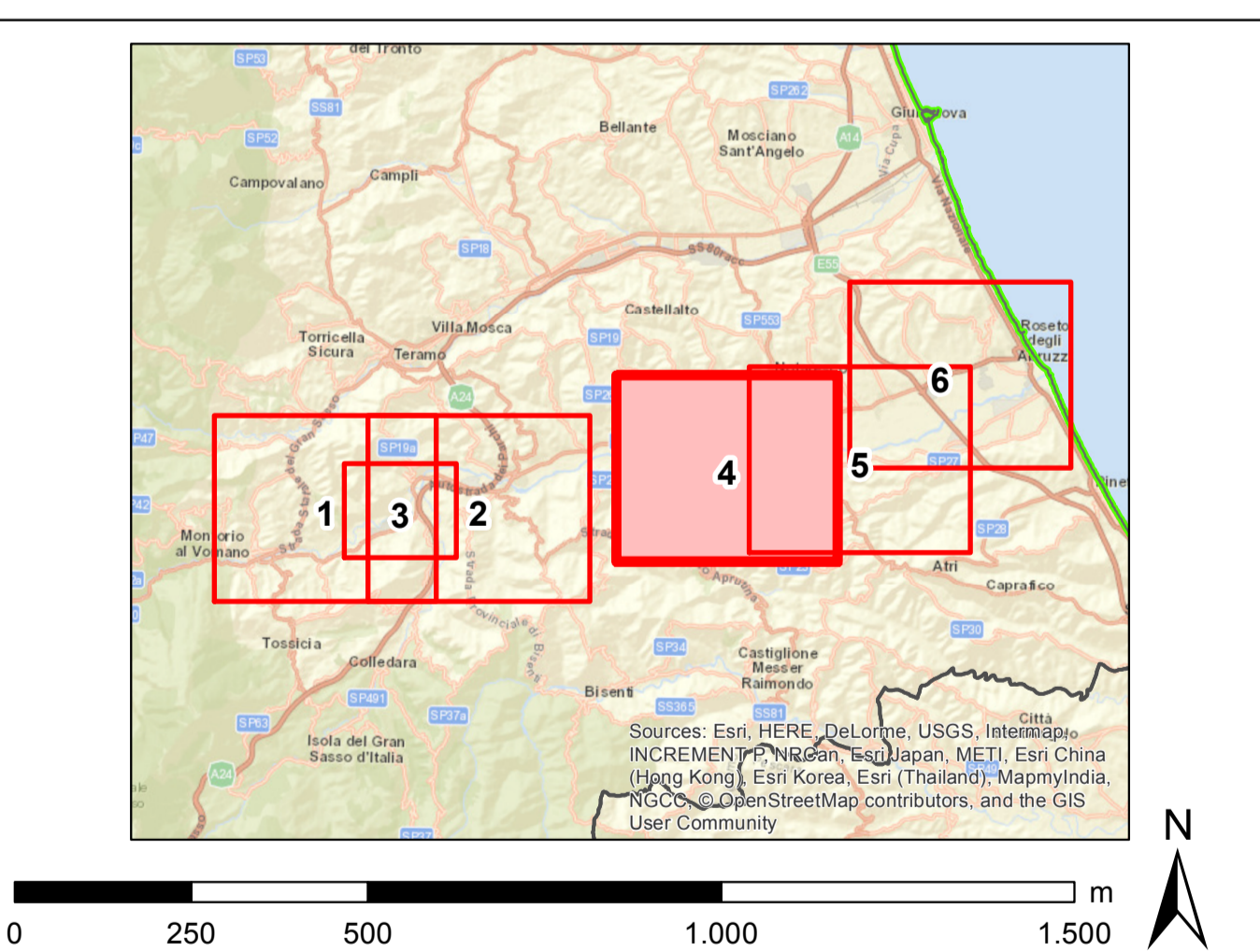
Impianti esistenti

- limite comunale
- Stazione non RTN e Cabina Primaria
- SE esistente
- SE di Teramo

Linee elettriche esistenti

- 380kV RTN Aerea
- 220kV RTN Aerea
- 132kV RTN Aerea

- ### Habitat
- 15.83-Aree argillose ad erosione accelerata
 - 22.4-Vegetazione delle acque ferme
 - 24.1-Corsi fluviali (acque correnti dei fiumi maggiori)
 - 24.225-Greti dei torrenti mediterranei
 - 31.8A-Vegetazione tirrenica-submediterranea a *Rubus ulmifolius*
 - 34.323-Praterie xeriche del piano collinare, dominate da *Brachypodium rupestre*, *B. cespitosum*
 - 34.61-Prati mediterranei subnitrofilii (incl. vegetazione mediterranea e submediterranea postculturale)
 - 41.732-Querceti a querce caducifoglie con *Q. pubescens*, *Q. pubescens subsp. pubescens* (= *Q. virgiliana*) e *Q. ilex* (campi dell'Italia peninsulare ed insulare)
 - 44.61-Foreste mediterranee ripariali a pino
 - 82.3-Culture di tipo estensivo e sistemi agricoli complessi
 - 83.11-Oliveti
 - 83.15-Frutteti
 - 83.21-Vigneti
 - 83.325-Altre piantagioni di latifoglie
 - 85.1-Grandi parchi
 - 86.1-Città, centri abitati
 - 86.3-Siti industriali attivi
 - 86.41-Cave



REVISIONI					
00	giugno 2018	emissione definitiva	P. Cantalicia	Andrea Sarnaghi	Nicola Tronca
N.	DATA	DESCRIZIONE	ELABORATO	VERIFICATO	APPROVATO
CODIFICA DELL'LABORATORIO					
DEER1202BIAM02537_11					
TITOLO					
Riassetto della rete a 380 kV e a 132 kV in Provincia di Teramo					
Studio di Impatto Ambientale					
Carta degli habitat					
NOME DEL FILE		FORMATO	SCALA	FOLGIO	GOLDER
DEER1202BIAM02537_11_4.pdf		A0	1:10.000	4 di 6	

Questo documento contiene informazioni di proprietà Terna S.p.A. e deve essere utilizzato esclusivamente dai destinatari in relazione alle finalità per le quali è stato ricevuto. È vietata qualsiasi forma di riproduzione o divulgazione senza il permesso scritto di Terna S.p.A. This document contains information proprietary to Terna S.p.A. and it will have to be used exclusively for the purposes for which it has been furnished. Whichever shape of spreading or reproduction without the written permission of TERNA S.p.A. is prohibited.