

**Legenda**

**Progetto SIA**

- nuovo sostegno, 132 kV
- nuovo sostegno, 380 kV
- sostegno demolito
- sostegno esistente
- nuova linea aerea a 132 kV
- nuova linea aerea a 380 kV
- nuova linea in cavo interrato a 132 kV
- linea demolita a 132 kV
- linea demolita a 380 kV
- ampliamento SE di Teramo
- area di studio SIA (2000 m)

**Impianti esistenti**

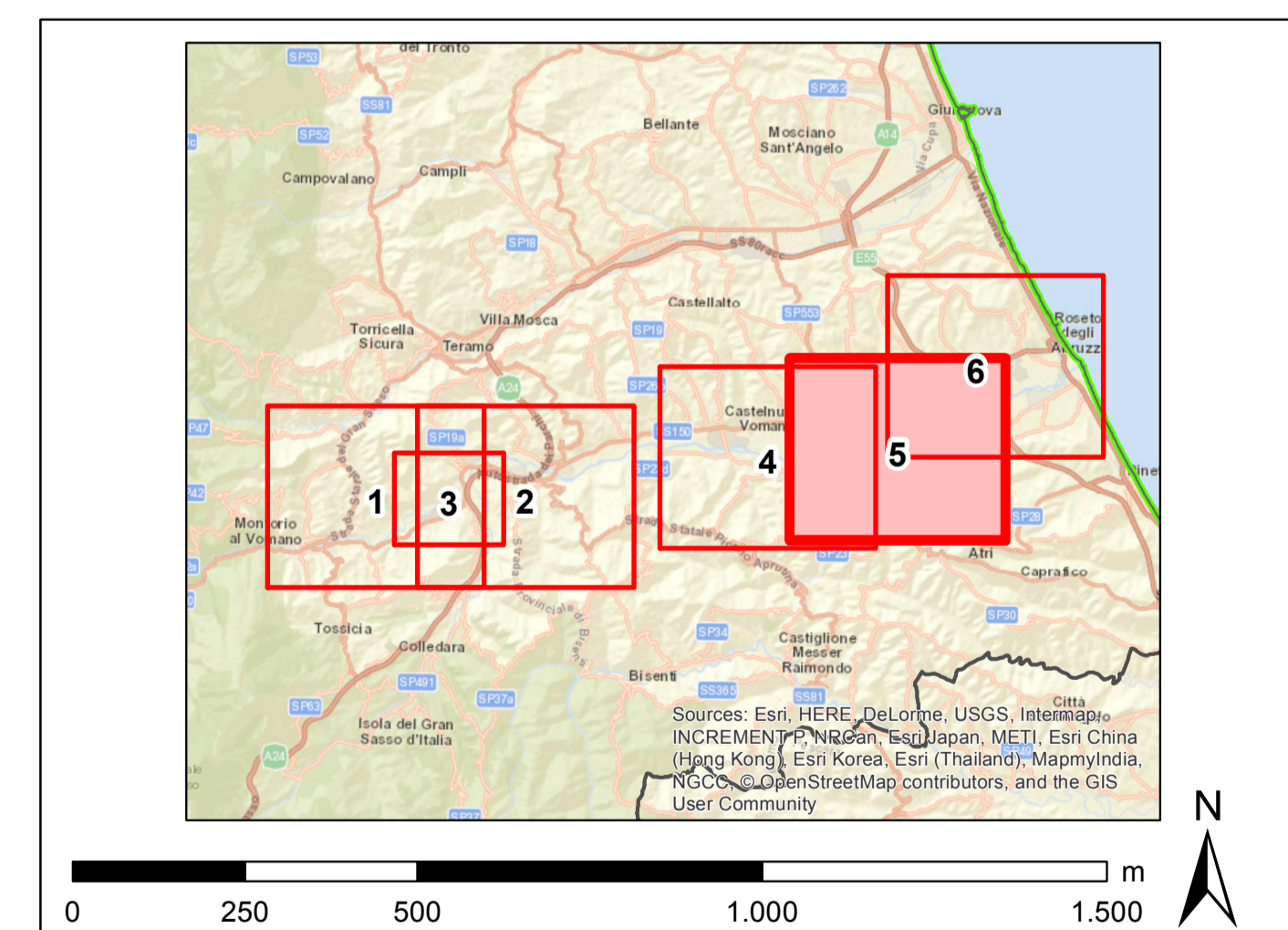
- limite comunale
- Stazione non RTN e Cabina Primaria
- SE esistente
- SE di Teramo

**Linee elettriche esistenti**

- 380kV RTN Aerea
- 132kV Aerea
- 132kV RTN Aerea

**Rischio di collisione per l'avifauna**

- molto basso (0)
- basso (9)
- medio (22)
- alto (3)
- molto alto (0)



REVISIONI			
00	giugno 2018	emissione definitiva	P. Curatolo, A. Marone, A. Sanna, N. Scattolon
N.	DATA	DESCRIZIONE	ELABORATO VERIFICATO APPROVATO
CODIFICA DELL'LABORATORIO			
DEER12002BIAM02537_12			
TITOLO			
Riassetto della rete a 380 kV e a 132 kV in Provincia di Teramo			
Studio di Impatto Ambientale			
Carta del rischio elettrico per l'avifauna			
NOME DEL FILE	FORMATO	SCALA	FOLGIO
DEER12002BIAM02537_12_3.pdf	A0	1:10.000	5 di 6
GOLDER			CSQ

Questo documento contiene informazioni di proprietà Terma S.p.A. e deve essere utilizzato esclusivamente dal destinatario in relazione alle finalità per le quali è stato ricevuto. È vietata qualsiasi forma di riproduzione o divulgazione senza il permesso scritto di Terma S.p.A. This document contains information proprietary to TERMA S.p.A. and it will have to be used exclusively for the purposes for which it has been furnished. Whichever shape of spreading or reproduction without the written permission of TERMA S.p.A. is prohibited.