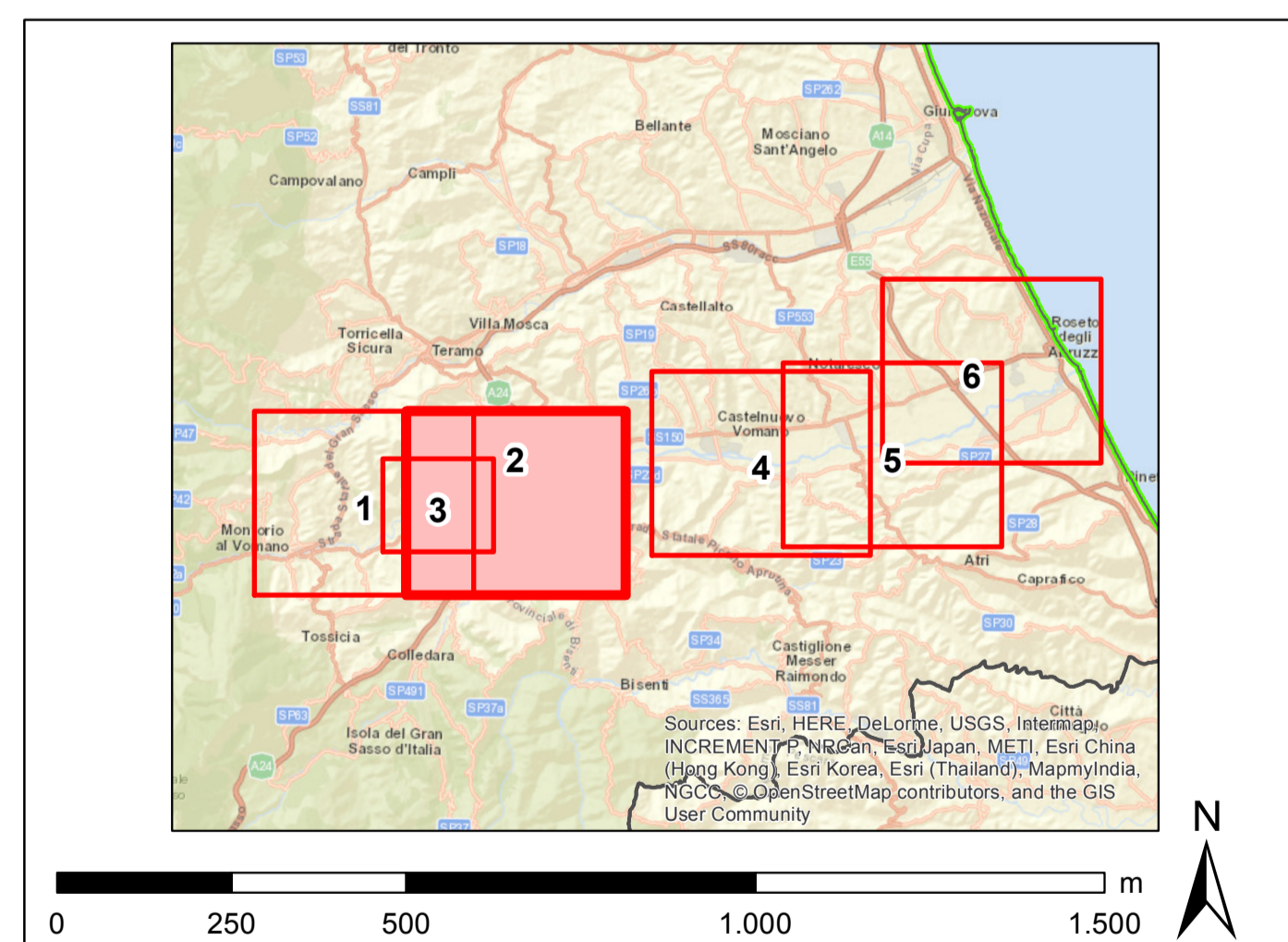


- Legenda**
- Progetto SIA**
- nuovo sostegno, 132 kV
  - nuovo sostegno, 380 kV
  - sostegno demolito
  - sostegno esistente
  - nuova linea aerea a 132 kV
  - nuova linea aerea a 380 kV
  - nuova linea in cavo interrato a 132 kV
  - linea demolita a 132 kV
  - linea demolita a 380 kV
  - ampliamento SE di Teramo
  - area di studio SIA (2000 m)
- Impianti esistenti**
- Stazione 380kV RTN
  - Stazione 220kV RTN
  - Cabina Utente
  - Centrale Idroelettrica
  - SE esistente
  - SE di Teramo
- Linee elettriche esistenti**
- 380kV RTN Aerea
  - 220kV In cavo
  - 220kV RTN Aerea
  - 132kV RTN Aerea

- Impatto visivo**
- assente
  - non significativo
  - potenzialmente distinguibile
  - potenzialmente dominante



REVISIONI			
N.	DATA	DESCRIZIONE	ELABORATO / VERIFICATO / APPROVATO
00	giugno 2018	emissione definitiva	P. Canale / Andrea Sarnaglia / Nicoletta Frattolillo

CODIFICA DELL'LABORATORIO		Terna Rete Italia	
DEER12002BIAM02537_13		Terna Group	
<b>TITOLO</b> <b>Riassetto della rete a 380 kV e a 132 kV in Provincia di Teramo</b> <b>Studio di Impatto Ambientale</b> <b>Carta dell'impatto visivo</b>			
NOME DEL FILE	FORMATO	SCALA	FOLGIO
DEER12002BIAM02537_13_2.pdf	A0	1:10.000	2 di 6

Questo documento contiene informazioni di proprietà Terna S.p.A. e deve essere utilizzato esclusivamente dai destinatari in relazione alle finalità per le quali è stato ricevuto. È vietata qualsiasi forma di riproduzione o divulgazione senza il permesso scritto di Terna S.p.A. This document contains information proprietary to TERNA S.p.A. and it will have to be used exclusively for the purposes for which it has been furnished. Whichever shape of spreading or reproduction without the written permission of TERNA S.p.A. is prohibited.