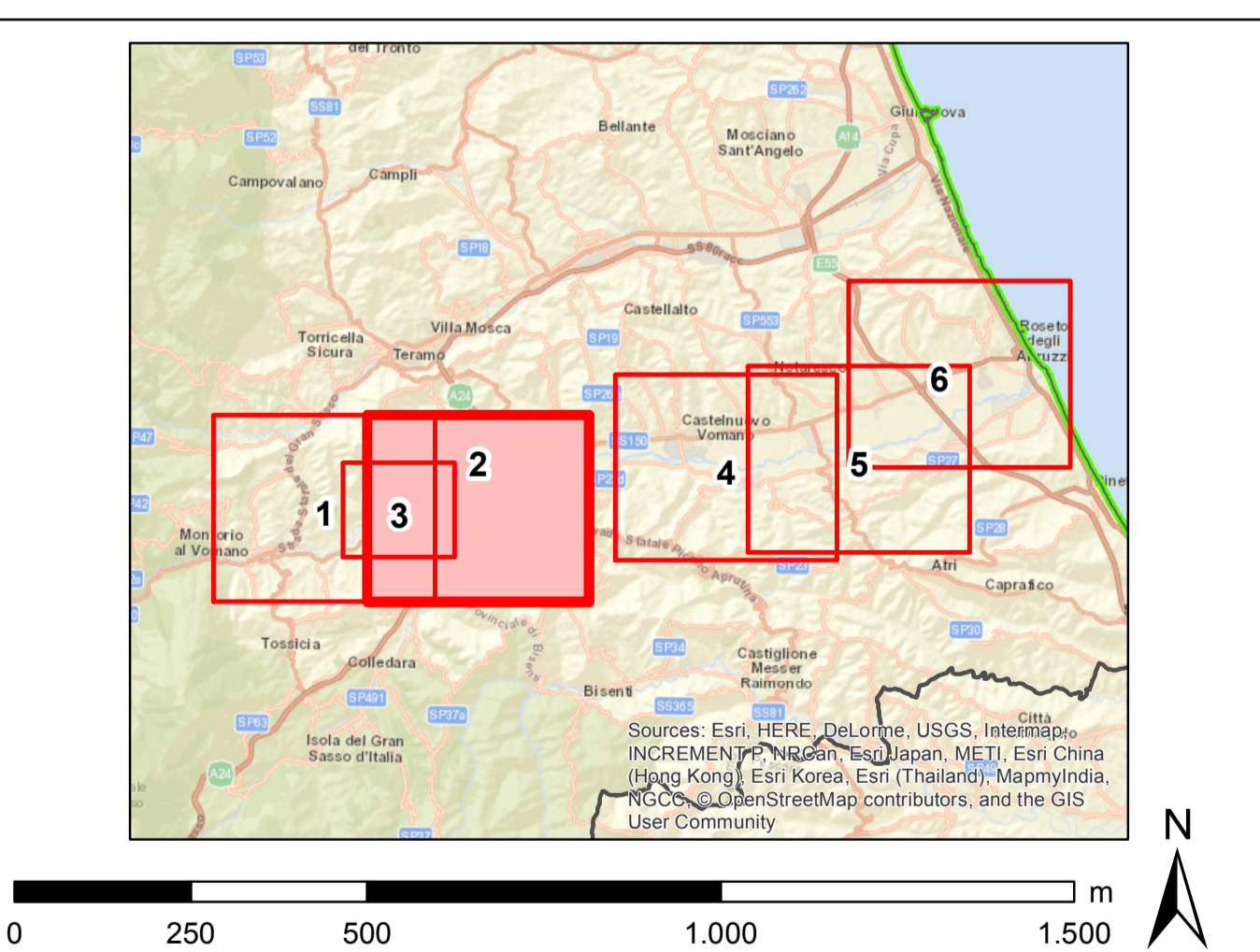


- Legenda**
- Progetto SIA**
- nuovo sostegno, 132 kV
 - nuovo sostegno, 380 kV
 - sostegno demolito
 - sostegno esistente
 - nuova linea aerea a 132 kV
 - nuova linea aerea a 380 kV
 - nuova linea in cavo interrato a 132 kV
 - linea demolita a 132 kV
 - linea demolita a 380 kV
 - ampliamento SE di Teramo
 - area di studio SIA (2000 m)
- Impianti esistenti**
- Stazione 380kV RTN
 - Stazione 220kV RTN
 - Cabina Utente
 - Centrale idroelettrica
 - SE esistente
 - ▨ SE di Teramo
 - Linee elettriche esistenti
 - 380kV RTN Aerea
 - 220kV In cavo
 - 220kV RTN Aerea
 - 132kV RTN Aerea

- Punti di monitoraggio**
- paesaggio: in corso d'opera e post operam
 - vibrazioni: in corso d'opera
 - atmosfera: ante operam e in corso d'opera
 - rumore: ante operam e in corso d'opera
 - suolo: ante operam, in corso d'opera e post operam
 - flora e vegetazione: ante operam, in corso d'opera e post operam



REVISIONI			
N	DATA	DESCRIZIONE	ELABORATO
00	giugno 2018	emissione definitiva	P. Caviglioli
			Andrea Spagnoli
			Roberto Frattone
			PIER PIVELLO CANTUOLO
			VERIFICATO
			APPROVATO

CODIFICA DELL'LABORATORIO		Terna Rete Italia	
DEER1202BIA02537_14		TERNA GROUP	
TITOLO			
Riassetto della rete a 380 kV e a 132 kV in Provincia di Teramo			
Studio di Impatto Ambientale			
Carta dei punti di monitoraggio			
NOME DEL FILE	FORMATO	SCALA	Foglio
DEER1202BIA02537_14_2.pdf	A0	1:10.000	2 di 6
GOLDER			

Questo documento contiene informazioni di proprietà Terna S.p.A. e deve essere utilizzato esclusivamente dal destinatario in relazione alle finalità per le quali è stato ricevuto. È vietata qualsiasi forma di riproduzione o divulgazione senza il permesso scritto di Terna S.p.A. This document contains information proprietary to TERNA S.p.A. and it will have to be used exclusively for the purposes for which it has been furnished. Whatever shape of spreading or reproduction without the written permission of TERNA S.p.A. is prohibited.