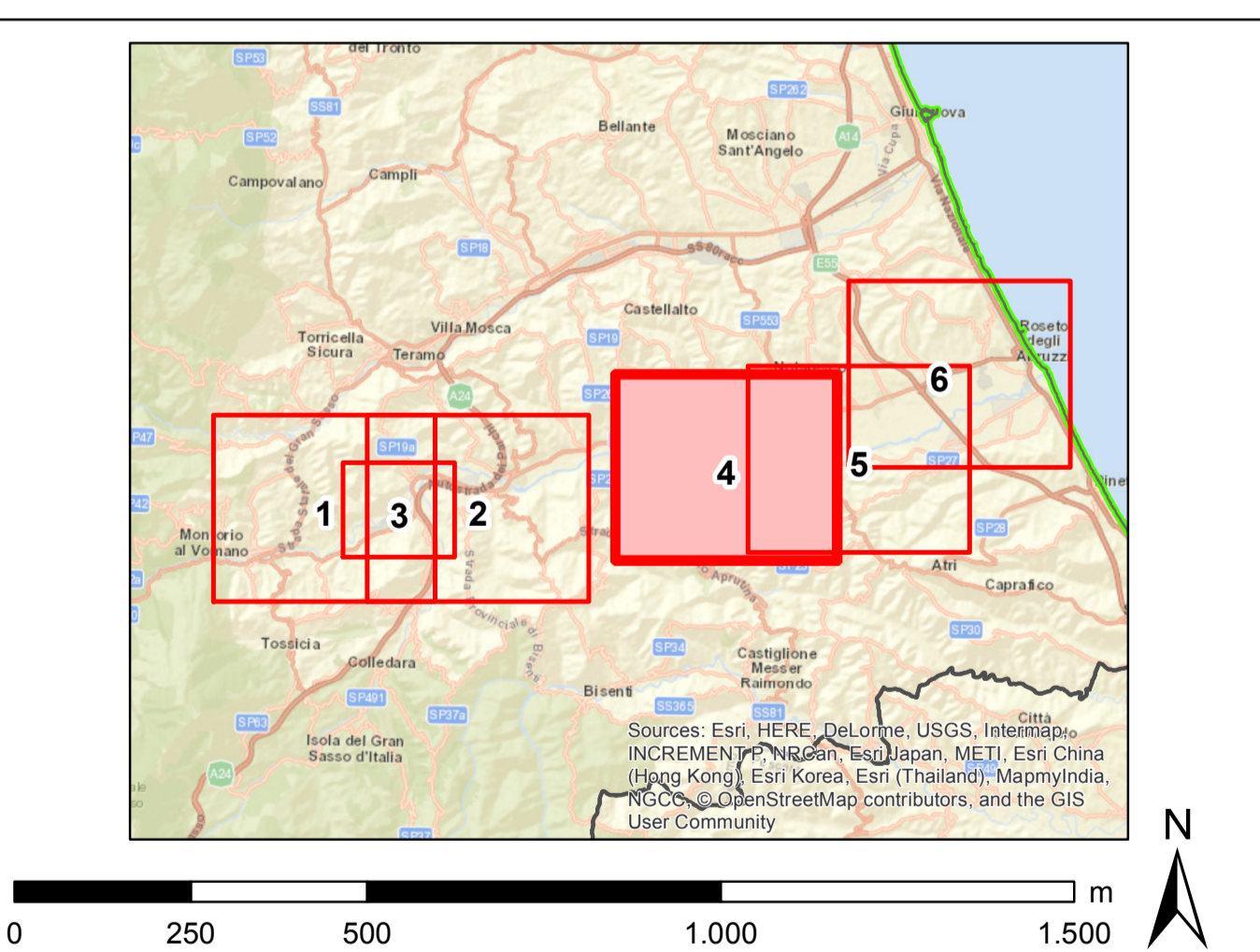


- Legenda**
- Progetto SIA**
- nuovo sostegno, 132 kV
  - nuovo sostegno, 380 kV
  - sostegno demolito
  - sostegno esistente
  - nuova linea aerea a 132 kV
  - nuova linea aerea a 380 kV
  - nuova linea in cavo interrato a 132 kV
  - X—X— linea demolita a 132 kV
  - X—X— linea demolita a 380 kV
  - ampliamento SE di Teramo
  - area di studio SIA (2000 m)
- Impianti esistenti**
- limite comunale
  - Stazione non RTN e Cabina Primaria
  - SE esistente
  - SE di Teramo
- Linee elettriche esistenti**
- 132kV RTN Aerea

- Punti di monitoraggio**
- paesaggio: in corso d'opera e post operam
  - vibrazioni: in corso d'opera
  - atmosfera: ante operam e in corso d'opera
  - rumore: ante operam e in corso d'opera
  - suolo: ante operam, in corso d'opera e post operam
  - flora e vegetazione: ante operam, in corso d'opera e post operam



00	giugno 2018	emissione definitiva	P. Ciarrocca	Andrea Spagnoli	Roberto Frattone
N	DATA	DESCRIZIONE	ELABORATO	VERIFICATO	APPROVATO

**DETER12002BIA026537\_14**

**TITOLIO**  
Riassetto della rete a 380 kV e a 132 kV in Provincia di Teramo  
Studio di Impatto Ambientale

**Carta dei punti di monitoraggio**

NOME DEL FILE	FORMATO	SCALA	Foglio	GOLDER
DETER12002BIA026537_14.pdf	A0	1:10.000	4 di 6	

Questo documento contiene informazioni di proprietà Terma S.p.A. e deve essere utilizzato esclusivamente dal destinatario in relazione alle finalità per le quali è stato ricevuto. È vietata qualsiasi forma di riproduzione o divulgazione senza il permesso scritto di Terma S.p.A. This document contains information proprietary to TERMA S.p.A. and it will have to be used exclusively for the purposes for which it has been furnished. Whatever shape of spreading or reproduction without the written permission of TERMA S.p.A. is prohibited.