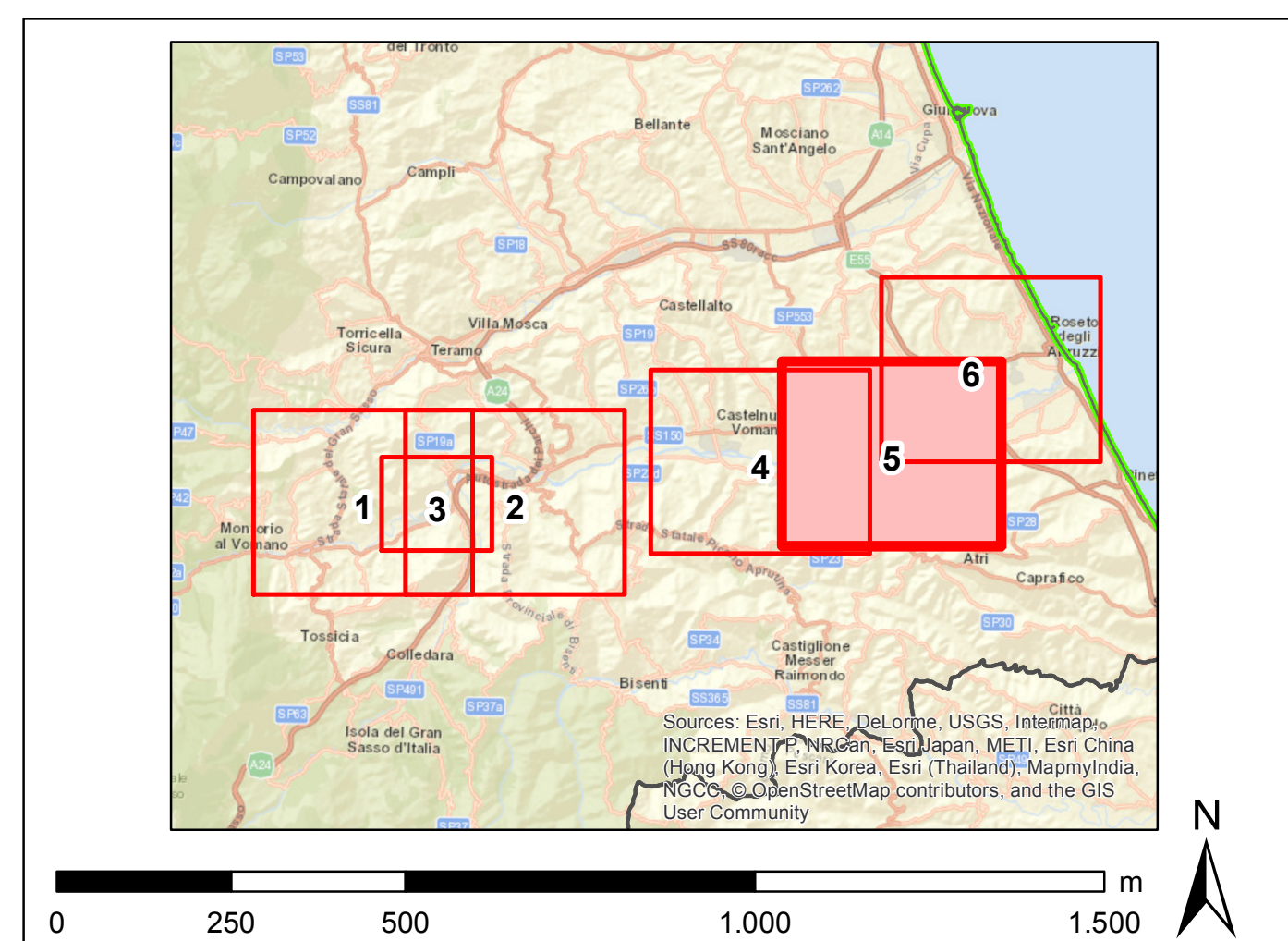


- Legenda**
- Progetto SIA**
- nuovo sostegno, 132 kV
 - nuovo sostegno, 380 kV
 - sostegno demolito
 - sostegno esistente
 - nuova linea aerea a 132 kV
 - nuova linea aerea a 380 kV
 - nuova linea in cavo interrato a 132 kV
 - linea demolita a 132 kV
 - linea demolita a 380 kV
 - ampliamento SE di Teramo
 - area di studio SIA (2000 m)
- Impianti esistenti**
- Stazione non RTN e Cabina Primaria
 - SE esistente
 - SE di Teramo
- Linee elettriche esistenti**
- 132kV Aerea
 - 132kV RTN Aerea
- Punti di monitoraggio**
- passaggio: in corso d'opera e post operam
 - vibrazioni: in corso d'opera
 - atmosfera: ante operam e in corso d'opera
 - rumore: ante operam e in corso d'opera
 - suolo: ante operam, in corso d'opera e post operam
 - flora e vegetazione: ante operam, in corso d'opera e post operam



REVISIONI			
00	giugno 2018	emissione definitiva	P. Cuzzocrea
N.	DATA	DESCRIZIONE	ELABORATO
CODIFICA DELL'ELABORATO			
DEER12002BIAM2017_14			
TITOLO			
Riassetto della rete a 380 kV e a 132 kV in Provincia di Teramo			
Studio di Impatto Ambientale			
Carta dei punti di monitoraggio			
NOME DEL FILE	FORMATO	SCALA	FOLIO
DEER12002BIAM2017_14_3.pdf	A0	1:10.000	5 di 6
<small>Questo documento contiene informazioni di proprietà Terna S.p.A. e deve essere utilizzato esclusivamente in relazione alle finalità per le quali è stato redatto. E' vietata qualsiasi forma di riproduzione o divulgazione senza il permesso scritto di Terna S.p.A. This document contains information proprietary to Terna S.p.A. and it will have to be used exclusively for the purposes for which it has been furnished. Whatever shape of spreading or reproduction without the written permission of TERNA S.p.A. is prohibited.</small>			