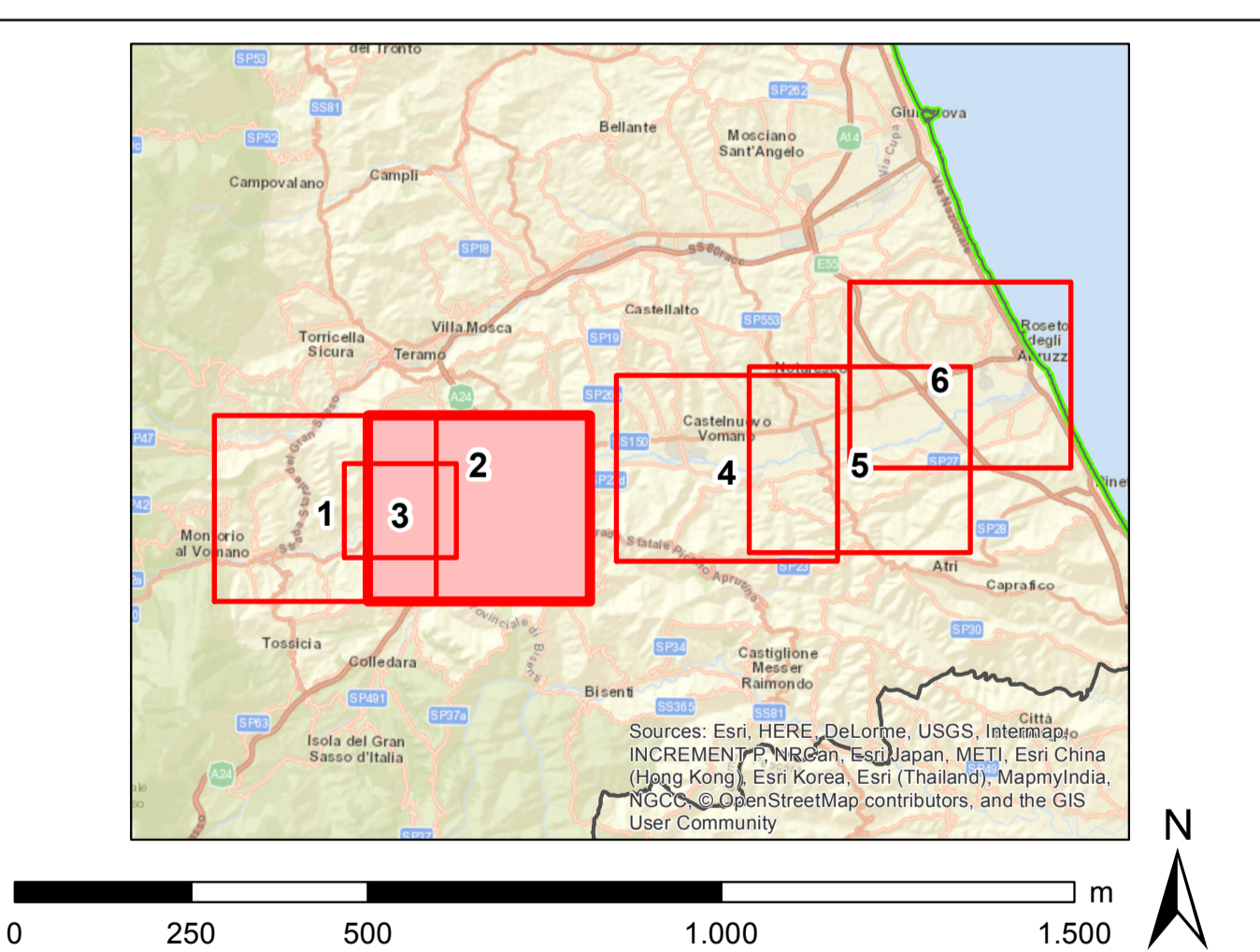


- Legenda**
- Progetto SIA**
- nuovo sostegno, 132 kV
 - nuovo sostegno, 380 kV
 - sostegno demolito
 - sostegno esistente
 - nuova linea aerea a 132 kV
 - nuova linea aerea a 380 kV
 - nuova linea in cavo interrato a 132 kV
 - linea demolita a 132 kV
 - linea demolita a 380 kV
 - ampliamento SE di Teramo
 - area di studio SIA (2000 m)
- Impianti esistenti**
- Stazione 380kV RTN
 - Stazione 220kV RTN
 - Cabina Utente
 - Centrale Idroelettrica
 - SE esistente
 - SE di Teramo
- Linee elettriche esistenti**
- 380kV RTN Aerea
 - 220kV in cavo
 - 220kV RTN Aerea
 - 132kV RTN Aerea
- PTP A 1.5.1. Beni archeologici (articolo 10, NTA PTP)**
- ▲ beni puntuali
 - ▲ area archeologica
 - aree di attenzione archeologica
 - beni di interesse culturale
 - viabilità antica (fonte bibliografica da Relazione Archeologica)
 - aree sottoposte a vincoli (fonte strumento urbanistico comunale)
- Banca dati V.I.R. (Ministero dei Beni Culturali)**
- bene di interesse culturale
- Regione Abruzzo, 1986, Carta Regionale delle Opere Fortificate:**
- tratturo



REVISIONI			
00	giugno 2018	emissione definitiva	P. Curatolo A. Marone
N.	DATA	DESCRIZIONE	ELABORATO VERIFICATO APPROVATO
CODIFICA DELL'LABORATORIO			
DEER12002BIAM02537_15			
TITOLO			
Riassetto della rete a 380 kV e a 132 kV in Provincia di Teramo			
Studio di Impatto Ambientale			
Carta delle presenze archeologiche			
NOME DEL FILE	FORMATO	SCALA	FUOGIO
DEER12002BIAM02537_15_2.pdf	A0	1:10.000	2 di 6

Questo documento contiene informazioni di proprietà Terna S.p.A. e deve essere utilizzato esclusivamente dal destinatario in relazione alle finalità per le quali è stato ricevuto. È vietata qualsiasi forma di riproduzione o divulgazione senza il permesso scritto di Terna S.p.A. This document contains information proprietary to Terna S.p.A. and it will have to be used exclusively for the purposes for which it has been furnished. Whichever shape of spreading or reproduction without the written permission of TERNA S.p.A. is prohibited.