



Legenda

Progetto SIA

- nuovo sostegno, 132 kV
- nuovo sostegno, 380 kV
- sostegno demolito
- sostegno esistente
- nuova linea aerea a 132 kV
- nuova linea aerea a 380 kV
- nuova linea in cavo interrato a 132 kV
- linea demolita a 132 kV
- linea demolita a 380 kV
- ampliamento SE di Teramo
- area di studio SIA (2000 m)

Impianti esistenti

- Stazione non RTN e Cabina Primaria
- SE esistente
- SE di Teramo

Linee elettriche esistenti

- 132kV Aerea
- 132kV RTN Aerea

PTP A 1.5.1. Beni archeologici (articolo 10, NTA PTP)

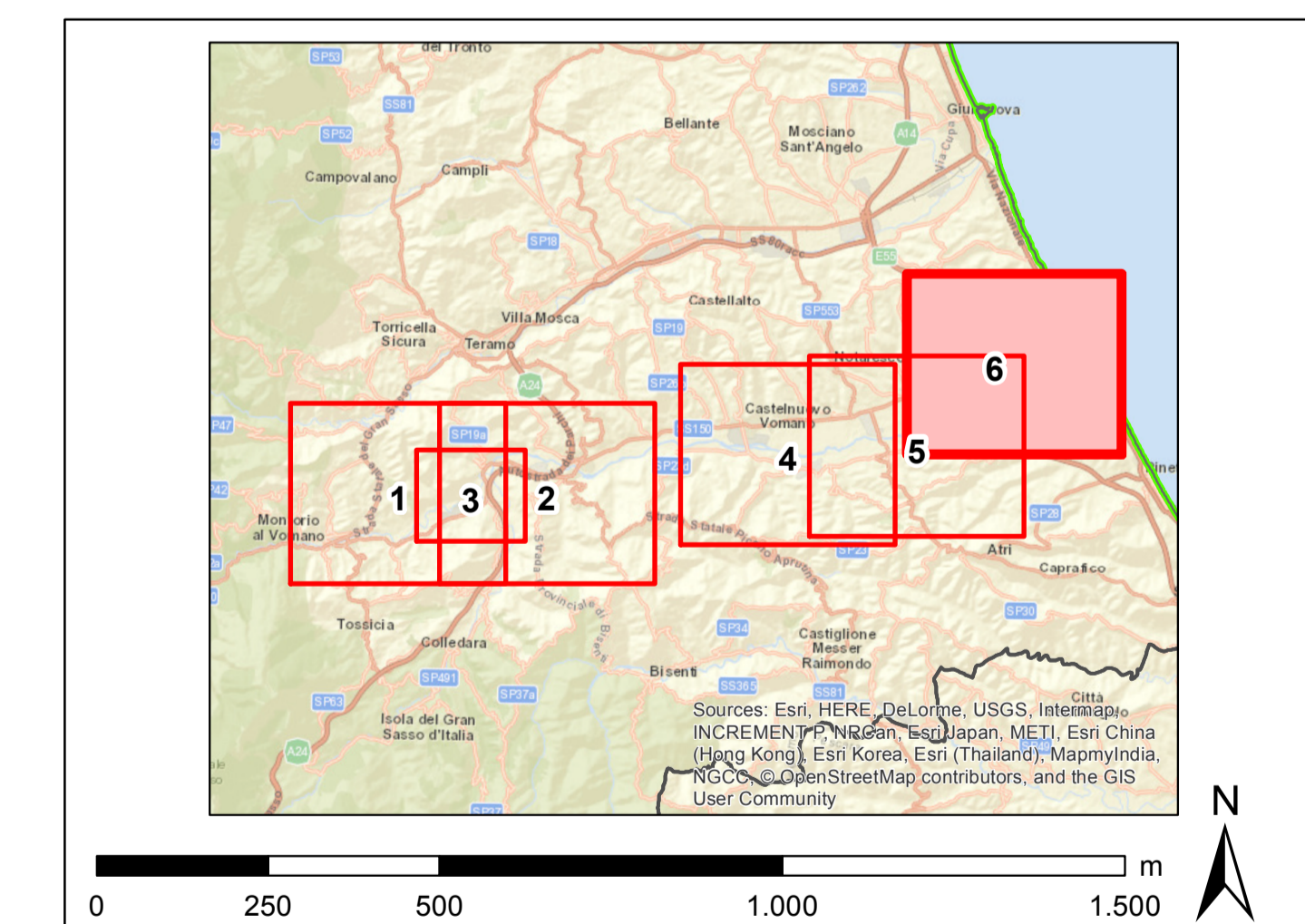
- ▲ beni puntuali
- ▲ area archeologica
- aree di attenzione archeologica
- beni di interesse culturale
- viabilità antica (fonte bibliografica da Relazione Archeologica)
- aree sottoposte a vincoli (fonte strumento urbanistico comunale)

Banca dati V.I.R. (Ministero dei Beni Culturali)

- bene di interesse culturale

Regione Abruzzo, 1986, Carta Regionale delle Opere Fortificate:

- tratturo



REVISIONI					
00	giugno 2018	emissione definitiva	P. Curatolo A. Marone	Andrea Sammarco RODRE-AM	Nicola Tronzo RODRE-AM
N.	DATA	DESCRIZIONE	ELABORATO	VERIFICATO	APPROVATO
CODIFICA DELL'LABORATORIO					
DEER12002BIAM02537_15					
TITOLO					
Riassetto della rete a 380 kV e a 132 kV in Provincia di Teramo Studio di Impatto Ambientale Carta delle presenze archeologiche					
NOME DEL FILE	FORMATO	SCALA	FOLGIO		
DEER12002BIAM02537_15_0.ppt	A0	1:10.000	6 di 6		
<small>Questo documento contiene informazioni di proprietà Terna S.p.A. e deve essere utilizzato esclusivamente dai destinatari in relazione alle finalità per le quali è stato ricevuto. È vietata qualsiasi forma di riproduzione o divulgazione senza il permesso scritto di Terna S.p.A. This document contains information proprietary to TERNA S.p.A. and it will have to be used exclusively for the purposes for which it has been furnished. Whenever shape of spreading or reproduction without the written permission of TERNA S.p.A. is prohibited.</small>					