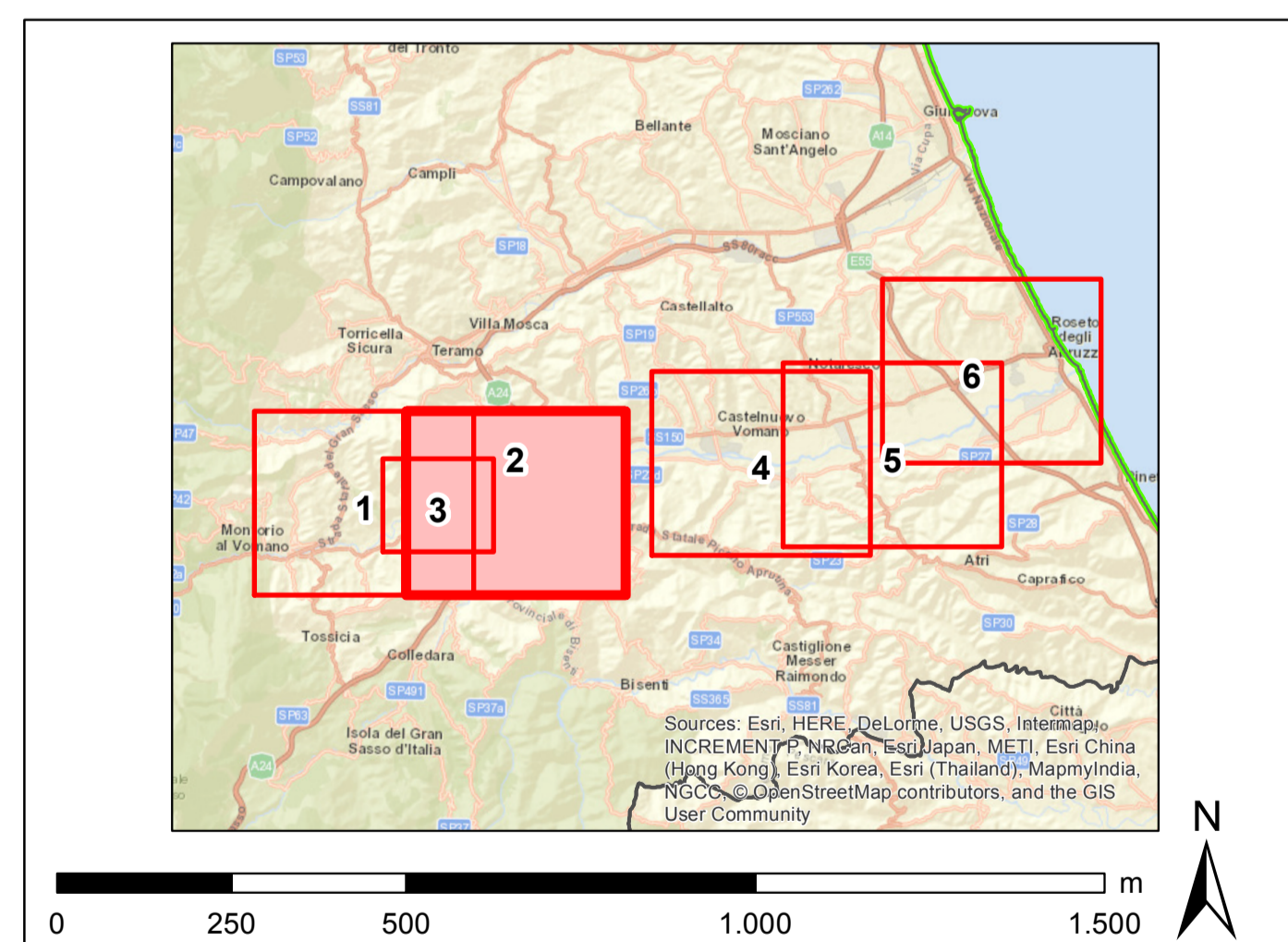




- Legenda**
- Progetto SIA**
- nuovo sostegno, 132 kV
 - nuovo sostegno, 380 kV
 - sostegno demolito
 - sostegno esistente
 - nuova linea aerea a 132 kV
 - nuova linea aerea a 380 kV
 - nuova linea in cavo interrato a 132 kV
 - linea demolita a 132 kV
 - linea demolita a 380 kV
 - ampliamento SE di Teramo
 - area di studio SIA (2000 m)
- Impianti esistenti**
- Stazione 380kV RTN
 - Stazione 220kV RTN
 - Cabina Utente
 - Centrale Idroelettrica
 - SE esistente
 - SE di Teramo
- Linee elettriche esistenti**
- 380kV RTN Aerea
 - 220kV In cavo
 - 220kV RTN Aerea
 - 132kV RTN Aerea
- Aree di cantiere e viabilità accessoria**
- Accesso da campo
 - Nuova Pista
 - Strada sterrata esistente
 - Strada asfaltata esistente
 - cantiere base



REVISIONE	DATA	DESCRIZIONE	ELABORATO	VERIFICATO	APPROVATO
00	giugno 2018	emissione definitiva	P. Canziani	Andrea Sammarco	Nicola Tronconi

CODIFICA DELL'LABORATORIO			
DEER12002BIAM02537_16		Terna TERNIA GROUP	
TITOLO Riassetto della rete a 380 kV e a 132 kV in Provincia di Teramo Studio di Impatto Ambientale			
Carta delle aree di cantiere e della viabilità accessoria			
NOME DEL FILE	FORMATO	SCALA	FOLGIO
DEER12002BIAM02537_H_2.pdf	A0	1:10.000	2 di 6

Questo documento contiene informazioni di proprietà Terna S.p.A. e deve essere utilizzato esclusivamente dal destinatario in relazione alle finalità per le quali è stato ricevuto. È vietata qualsiasi forma di riproduzione o divulgazione senza il permesso scritto di Terna S.p.A. This document contains information proprietary to Terna S.p.A. and it will have to be used exclusively for the purposes for which it has been furnished. Whichever shape of spreading or reproduction without the written permission of TERNIA S.p.A. is prohibited.