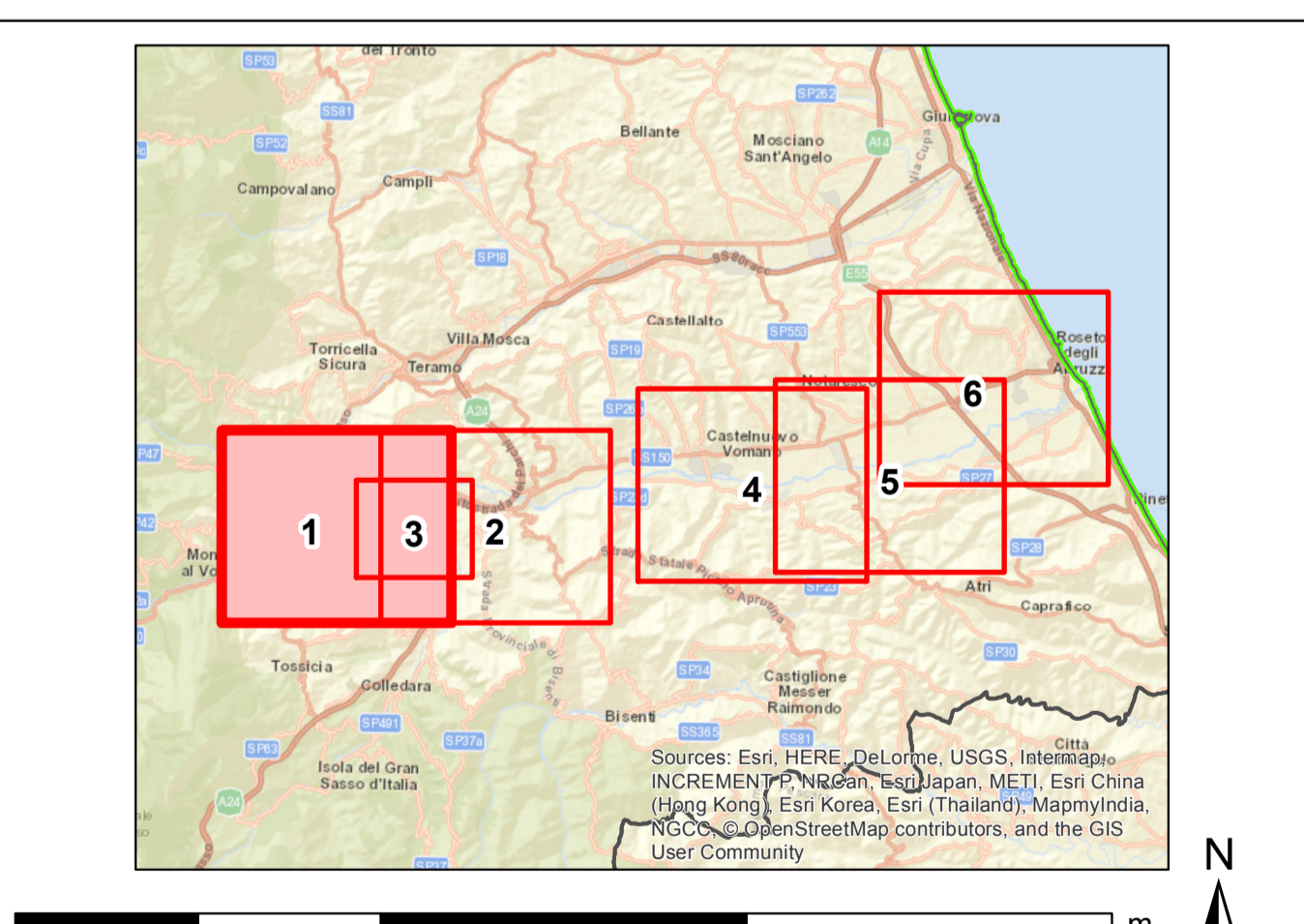


- Legenda**
- Progetto SIA**
- nuovo sostegno, 132 kV
  - nuovo sostegno, 380 kV
  - sostegno demolito
  - sostegno esistente
  - nuova linea aerea a 132 kV
  - nuova linea aerea a 380 kV
  - nuova linea in cavo interrato a 132 kV
  - linea demolita a 132 kV
  - linea demolita a 380 kV
  - ampliamento SE di Teramo
  - area di studio SIA (2000 m)
  - DPA
- Impianti esistenti**
- Stazione 380kV RTN
  - Stazione 220kV RTN
  - Centrale idroelettrica
  - SE esistente
  - SE di Teramo
- Linee elettriche esistenti**
- 380kV RTN Aerea
  - 220kV In cavo
  - 220kV RTN Aerea
  - 132kV RTN Aerea
- limite comunale



REVISIONE	DATA	DESCRIZIONE	ELABORATO	VERIFICATO	APPROVATO
00	giugno 2018	emissione definitiva	P. Curatolo I. Marone	Andrea Sammarco RODOLFO AM	Nicola Tronca PIER PIVELLO

CODIFICA DELL'LABORATORIO

DEER12002BIAM02537\_17

Terna Rete Italia

TITOLLO

Riassetto della rete a 380 kV e a 132 kV in Provincia di Teramo  
Studio di Impatto Ambientale

Carta delle DPA

NOME DEL FILE	FORMATO	SCALA	FOLGIO
DEER12002BIAM02537_17_1.pdf	A0	1:10.000	1 di 6

GOLDER

Questo documento contiene informazioni di proprietà Terna S.p.A. e deve essere utilizzato esclusivamente dal destinatario in relazione alle finalità per le quali è stato ricevuto. È vietata qualsiasi forma di riproduzione o divulgazione senza il permesso scritto di Terna S.p.A. This document contains information proprietary to TERNA S.p.A. and it will have to be used exclusively for the purposes for which it has been furnished. Whichever shape of spreading or reproduction without the written permission of TERNA S.p.A. is prohibited.