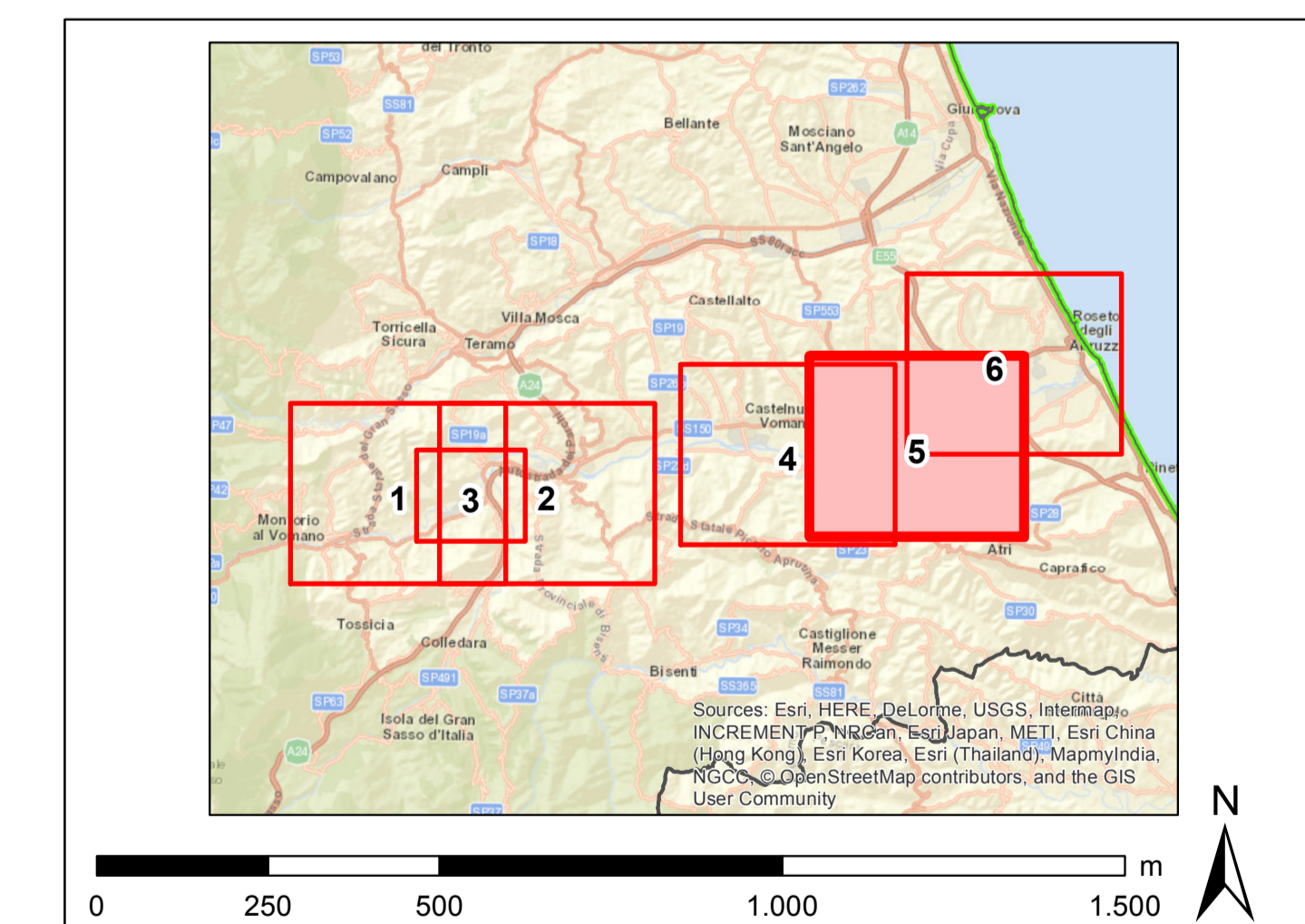


- Legenda**
- Progetto SIA**
- nuovo sostegno, 132 kV
  - nuovo sostegno, 380 kV
  - sostegno demolito
  - sostegno esistente
  - nuova linea aerea a 132 kV
  - nuova linea aerea a 380 kV
  - nuova linea in cavo interrato a 132 kV
  - linea demolita a 132 kV
  - linea demolita a 380 kV
  - ampliamento SE di Teramo
  - area di studio SIA (2000 m)
  - DPA
- Impianti esistenti**
- limite comunale
  - Stazione non RTN e Cabina Primaria
  - SE esistente
  - SE di Teramo
- Linee elettriche esistenti**
- 380kV RTN Aerea
  - 132kV Aerea
  - 132kV RTN Aerea



00	giugno 2018	emissione definitiva	P. Curatolo A. Marone	Andrea Sarnaglia RODRE-AM	Nicola Trovati ING-PRG-ADM
N.	DATA	DESCRIZIONE	ELABORATO	VERIFICATO	APPROVATO
CODIFICA DELL'LABORATORIO					
DEER12002BIAM02537_17					
Terna Rete Italia TERNA GROUP					
TITOLO					
Riassetto della rete a 380 kV e a 132 kV in Provincia di Teramo					
Studio di Impatto Ambientale					
Carta delle DPA					
NOME DEL FILE		FORMATO	SCALA	FOLGIO	GOLDER
DEER12002BIAM02537_17_3.pdf		A0	1:10.000	5 di 6	

Questo documento contiene informazioni di proprietà Terna S.p.A. e deve essere utilizzato esclusivamente dai destinatari in relazione alle finalità per le quali è stato ricevuto. È vietata qualsiasi forma di riproduzione o divulgazione senza il permesso scritto di Terna S.p.A. This document contains information proprietary to TERNA S.p.A. and it will have to be used exclusively for the purposes for which it has been furnished. Whichever shape of spreading or reproduction without the written permission of TERNA S.p.A. is prohibited.