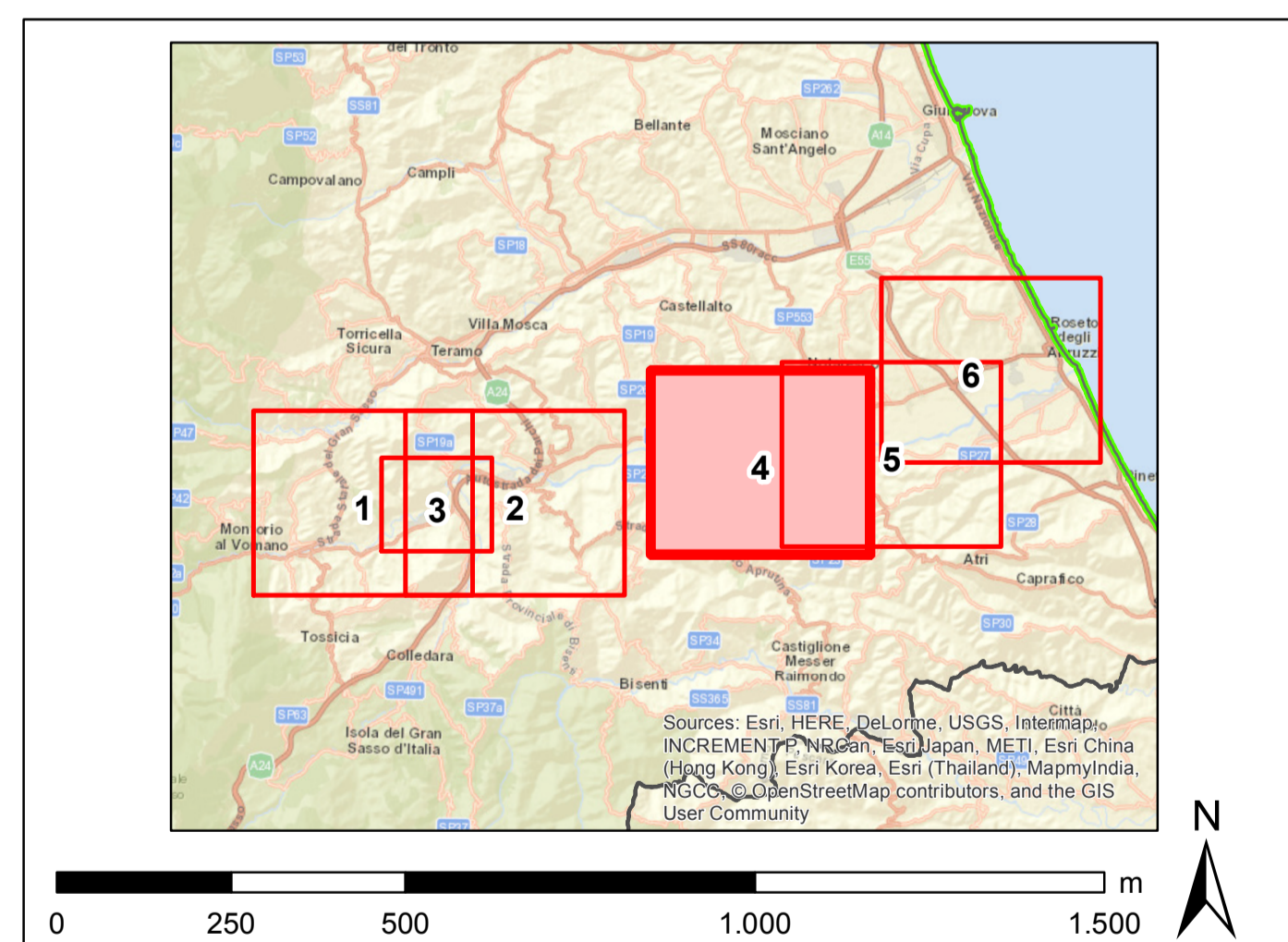


- Legenda**
- Progetto SIA**
- nuovo sostegno, 132 kV
 - nuovo sostegno, 380 kV
 - sostegno demolito
 - sostegno esistente
 - nuova linea aerea a 132 kV
 - nuova linea aerea a 380 kV
 - ... nuova linea in cavo interrato a 132 kV
 - linea demolita a 132 kV
 - linea demolita a 380 kV
 - ampliamento SE di Teramo
 - buffer di 2000 m dal tracciato
- Impianti esistenti**
- SE esistente
 - SE di Teramo
 - Linee elettriche esistenti
 - 380kV RTN Aerea
 - 220kV RTN Aerea
 - 132kV RTN Aerea
 - Stazione non RTN e Cabina Primaria

- Piano Paesistico Abruzzo**
- ▨ Zona A1 - Conservazione Integrale
 - ▨ Zona A2/A3 - Conservazione Parziale
 - ▨ Zona C1 - Trasformazione Condizionata
 - ▨ Zona D - Trasformazione a Regime Ordinario
- Vincoli DLgs n. 42/04 e ssmmii**
- Art. 142 (vincoli ex L. 431/85), Lettera m) zona di interesse archeologico, elementi puntuali
 - Art. 142 (vincoli ex L. 431/85), Lettera m) zona di interesse archeologico, trattura
 - ▨ Art. 142 (vincoli ex L. 431/85), Lettera c) fascia di rispetto fiumi e torrenti
 - ▨ Art. 142 (vincoli ex L. 431/85), Lettera g) boschi



REVISIONI			
N.	DATA	DESCRIZIONE	ELABORATO
00	giugno 2018	emissione definitiva	L. Di CORNO di Cusano
			Andrea Spagnoli INGEGNERE
			Roberto Frattone INGEGNERE
CODIFICA DELL'LABORATORIO			
DEER12002BIA02543_03			
TITOLO			
Riassetto della rete a 380 kV e a 132 kV in Provincia di Teramo			
Relazione paesaggistica			
Carta dei vincoli nazionali e della pianificazione regionale			
NOME DEL FILE	FORMATO	SCALA	Foglio
DEER12002BIA02543_03.dwg	A0	1:10.000	4 di 6
GOLDER			CSQ

Questo documento contiene informazioni di proprietà Terma S.p.A. e deve essere utilizzato esclusivamente dal destinatario in relazione alle finalità per le quali è stato ricevuto. È vietata qualsiasi forma di riproduzione o divulgazione senza il permesso scritto di Terma S.p.A. This document contains information proprietary to TERMA S.p.A. and it will have to be used exclusively for the purposes for which it has been furnished. Whichever shape of spreading or reproduction without the written permission of TERMA S.p.A. is prohibited.