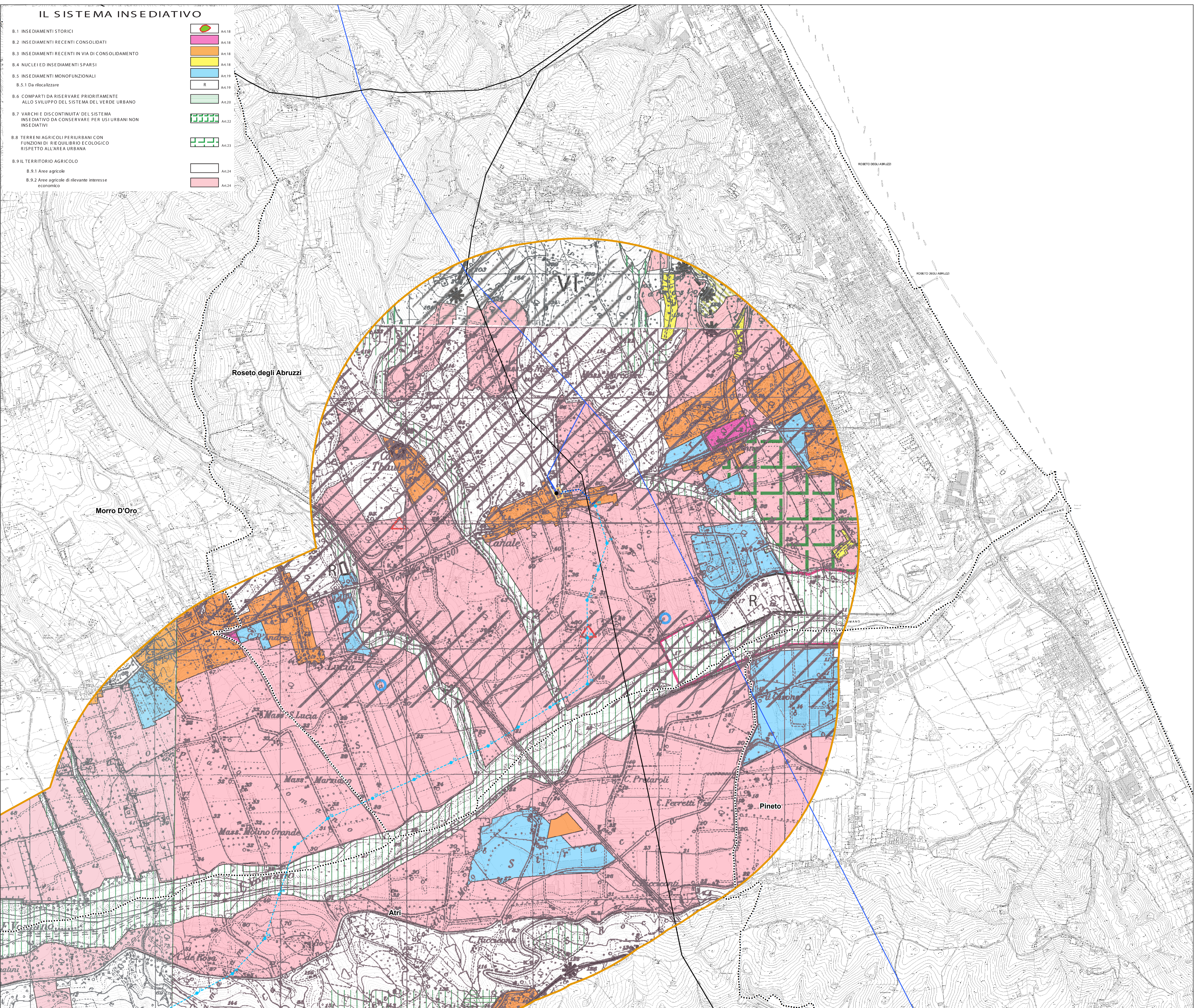


# IL SISTEMA INSEDIATIVO

- B.1 INSEDIAMENTI STORICI Art.18
- B.2 INSEDIAMENTI RECENTI CONSOLIDATI Art.18
- B.3 INSEDIAMENTI RECENTI IN VIA DI CONSOLIDAMENTO Art.18
- B.4 NUCLEI ED INSEDIAMENTI SPARSI Art.18
- B.5 INSEDIAMENTI MONOFUNZIONALI Art.19
- B.5.1 Da rilocalizzare Art.19
- B.6 COMPARTI DA RISERVARE PRIORITAMENTE ALLO SVILUPPO DEL SISTEMA DEL VERDE URBANO Art.20
- B.7 VARCHI E DISCONTINUITA' DEL SISTEMA INSEDIATIVO DA CONSERVARE PER USI URBANI NON INSEDIATIVI Art.22
- B.8 TERRENI AGRICOLI PERIURBANI CON FUNZIONI DI RIEQUILIBRIO ECOLOGICO RISPETTO ALL'AREA URBANA Art.23
- B.9 IL TERRITORIO AGRICOLO Art.24
- B.9.1 Aree agricole Art.24
- B.9.2 Aree agricole di rilevante interesse economico Art.24



# Legenda

- Progetto SIA**
- nuovo sostegno, 132 kV
  - nuovo sostegno, 380 kV
  - sostegno demolito
  - sostegno esistente
  - nuova linea aerea a 132 kV
  - nuova linea aerea a 380 kV
  - nuova linea in cavo interrato a 132 kV
  - linea demolita a 132 kV
  - linea demolita a 380 kV
  - ampliamento SE di Teramo
  - buffer di 2000 m dal tracciato
- Impianti esistenti**
- SE esistente
  - SE di Teramo
- Linee elettriche esistenti**
- 132kV Aerea
  - 132kV RTN Aerea
- limite comunale

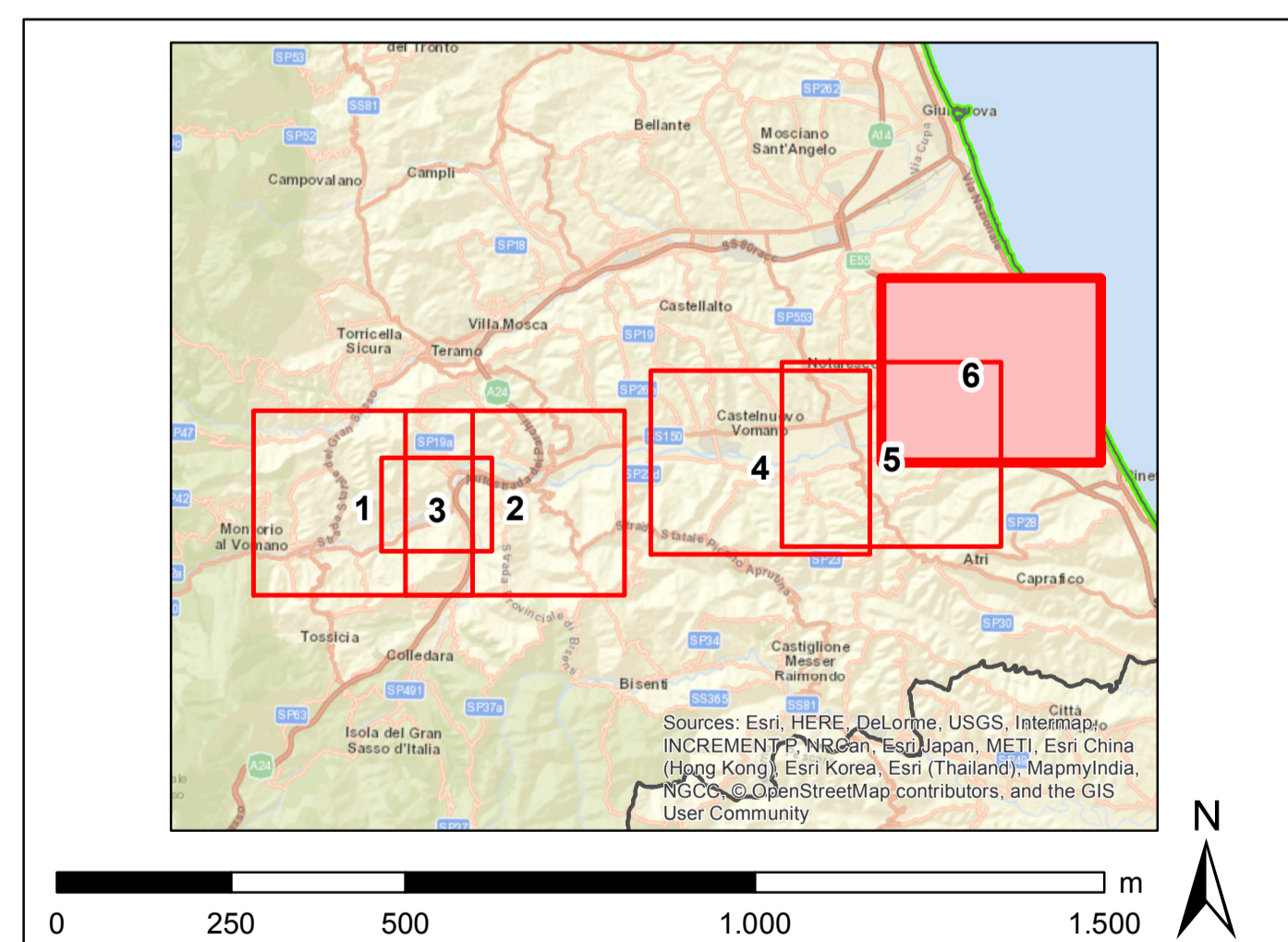
# IL SISTEMA AMBIENTALE

## A.1 AREE AMBITI ED OGGETTI DI TUTELA AMBIENTALE E PAESAGGISTICA

- A.1.1 AREE ED OGGETTI DI INTERESSE BIO-ECOLOGICO Art. 5
- A.1.2 AREE A RISCHIO GEOLOGICO ED IDROGEOLOGICO Art. 6
- A.1.3 AMBITI DI ATTENZIONE IDROGEOLOGICA Art. 7
- A.1.3.1 Ambiti di controllo idrogeologico Art. 8
- A.1.3.2 Ambiti di protezione idrologica
- A.1.3.3 Ambiti di protezione idrologica
- A.1.4 AREE DI INTERESSE PAESAGGISTICO ED AMBIENTALE Art. 9
- A.1.5 MANUFATTI E SITI DI INTERESSE ARCHEOLOGICO, STORICO E CULTURALE Art. 10
- A.1.5.1 Beni archeologici
- A.1.5.2 Beni architettonici
- A.1.5.3 Beni urbanistici
- A.1.6 LE EMERGENZE PERCETTIVE Art. 11
- A.1.6.1 Sistema dei crinali e delle dorsali
- A.1.6.2 Elementi focali
- A.1.6.3 Elementi strutturali del paesaggio agricolo
- A.1.6.4 Visuali da salvaguardare

## A.2 LE AREE PROTETTE

- A.2.1 PARCHI E RISERVE Art. 12
- A.2.1.1 Nazionali
- A.2.1.2 Regionali
- A.2.1.3 Aree marine di riferimento
- A.2.2 PIANI E PROGETTI D'AREA A MATRICE AMBIENTALE E PAESISTICA Art. 13
- A.2.3 CORRIDOI BIOLOGICI E PAESAGGISTICI DEGLI AMBIENTI FLUVIALI Art. 14



REVISIONI	DATA	DESCRIZIONE	ELABORATO	VERIFICATO	APPROVATO
00	giugno 2018	emissione definitiva	L. Di Corrado	Andrea Santopoli	Roberto Frattone

CODIFICA DELL'LABORATORIO

DEER12002BIA02543\_04

TITOLO

Riassetto della rete a 380 kV e a 132 kV in Provincia di Teramo

Relazione paesaggistica

Carta dei vincoli e delle tutele: pianificazione provinciale

NOME DEL FILE	FORMATO	SCALA	FOGLIO
DEER12002BIA02543_04.pdf	A0	1:10.000	6 di 6

GOLDER

Questo documento contiene informazioni di proprietà Terna S.p.A. e deve essere utilizzato esclusivamente dal destinatario in relazione alle finalità per le quali è stato ricevuto. È vietata qualsiasi forma di riproduzione o divulgazione senza il permesso scritto di Terna S.p.A. This document contains information proprietary to Terna S.p.A. and it is not to be used exclusively for the purposes for which it has been furnished. Whenever shape of spreading or reproduction without the written permission of TERNA S.p.A. is prohibited.