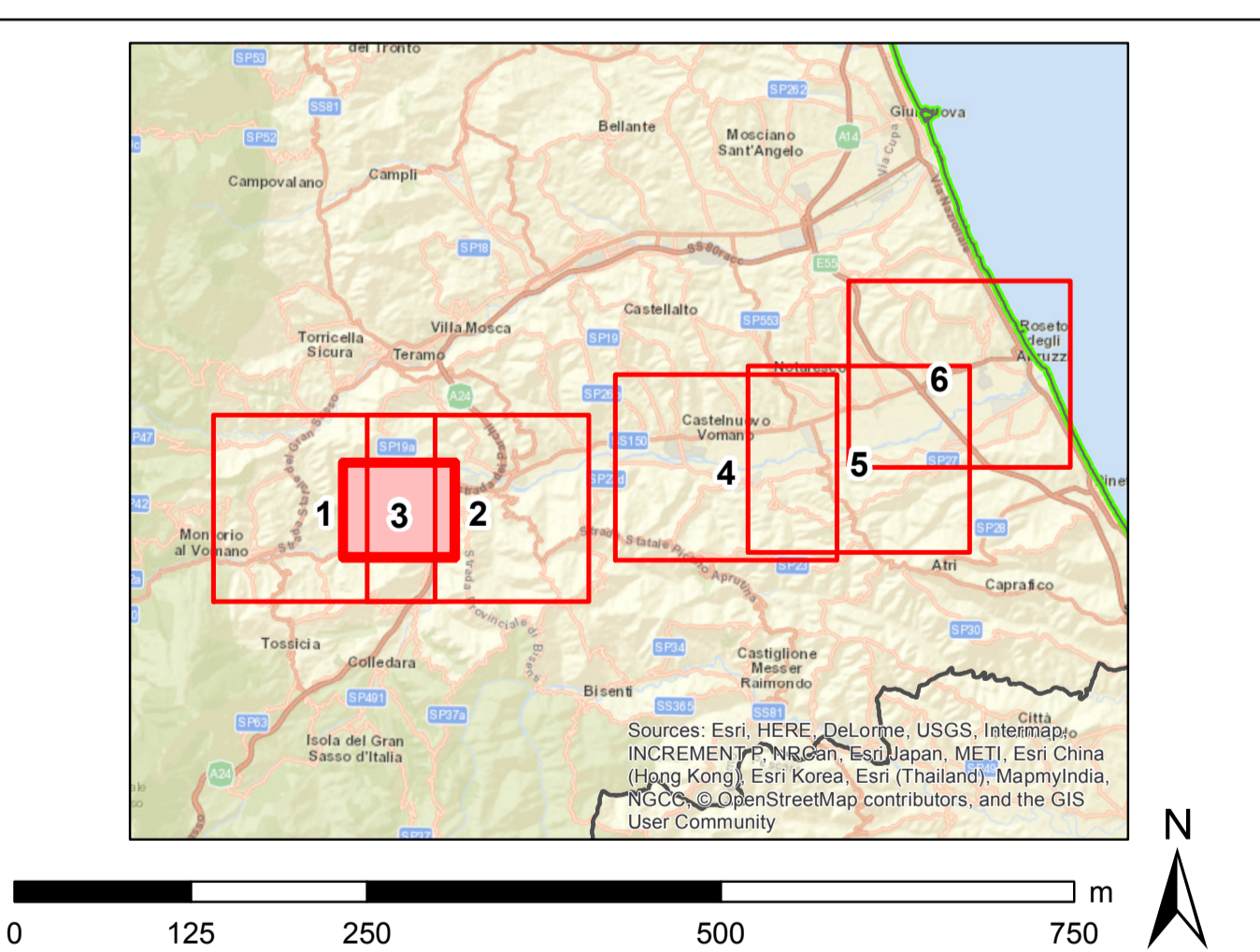


- Legenda**
- Progetto SIA**
- nuovo sostegno, 132 kV
 - nuovo sostegno, 380 kV
 - sostegno demolito
 - sostegno esistente
 - nuova linea aerea a 132 kV
 - nuova linea aerea a 380 kV
 - nuova linea in cavo interrato a 132 kV
 - linea demolita a 132 kV
 - linea demolita a 380 kV
 - ampliamento SE di Teramo
 - buffer di 2000 m dal tracciato
- Impianti esistenti**
- Stazione 380kV RTN
 - Stazione 220kV RTN
 - Centrale idroelettrica
 - SE esistente
 - SE di Teramo
- Linee elettriche esistenti**
- 380kV RTN Aerea
 - 220kV In cavo
 - 220kV RTN Aerea
 - 132kV RTN Aerea

- PRG - Zonizzazione**
- A, centro storico
 - B, residenziale di completamento
 - C, residenziale di espansione
 - D1, area industriale - artigianale
 - D2, area commerciale e servizi
 - E, verde e parchi
 - F, area turistica ricettiva
 - G1, servizi e attrezzature locali
 - G2, servizi e attrezzature territoriali
 - G3, spazi pubblici collettivi
 - H2, parcheggi
 - Zona agricola



00 giugno 2018		emissione definitiva		L. Di Corrado	Andrea Spagnoli	Roberto Frattone
N. DATA		DESCRIZIONE		ELABORATO	VERIFICATO	APPROVATO
CODIFICA DELL'ELABORATO						
DEER1202BIA02543_05						
TITOLO						
Riassetto della rete a 380 kV e a 132 kV in Provincia di Teramo						
Relazione paesaggistica						
Carta dei PRG						
NOME DEL FILE	FORMATO	SCALA	FOLIO	GOLDER		
DEER1202BIA02543_05.dwg	A0	1:5.000	3 di 6			

Questo documento contiene informazioni di proprietà Terma S.p.A. e deve essere utilizzato esclusivamente dal destinatario in relazione alle finalità per le quali è stato ricevuto. È vietata qualsiasi forma di riproduzione o divulgazione senza il permesso scritto di Terma S.p.A. This document contains information proprietary to TERMA S.p.A. and it will have to be used exclusively for the purposes for which it has been furnished. Whenever shape of spreading or reproduction without the written permission of TERMA S.p.A. is prohibited.