

Legenda

Progetto SIA

- nuovo sostegno, 132 kV
- nuovo sostegno, 380 kV
- sostegno demolito
- sostegno esistente
- nuova linea aerea a 132 kV
- nuova linea aerea a 380 kV
- nuova linea in cavo interrato a 132 kV
- linea demolita a 132 kV
- linea demolita a 380 kV
- ampliamento SE di Teramo
- buffer di 2000 m dal tracciato

Impianti esistenti

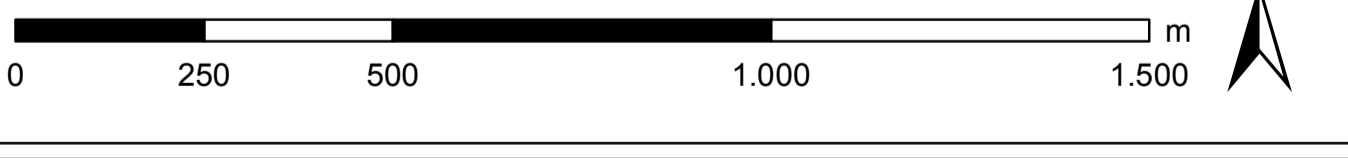
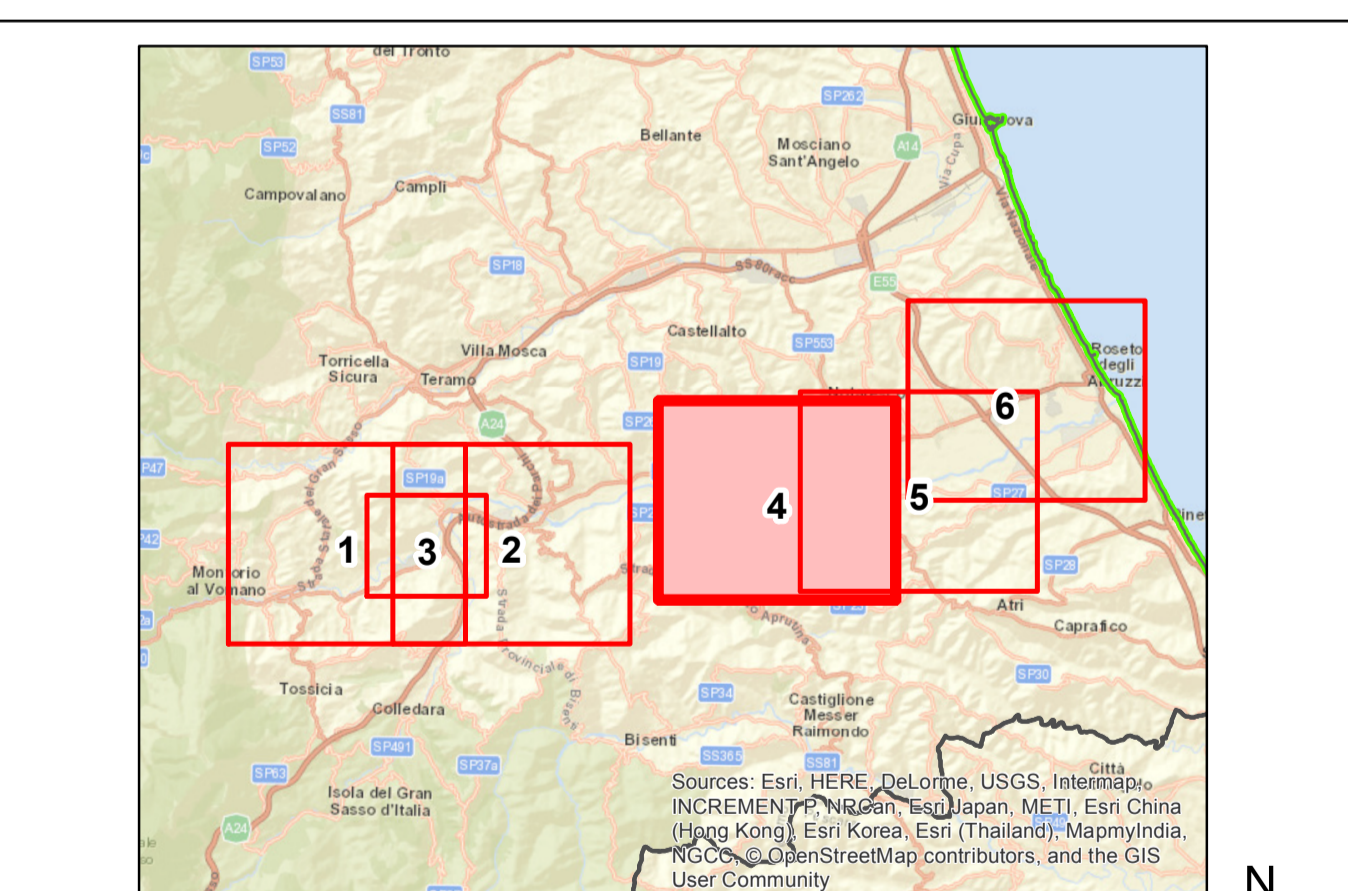
- limite comunale
- Stazione non RTN e Cabina Primaria
- SE esistente
- SE di Teramo

Linee elettriche esistenti

- 380kV RTN Aerea
- 220kV RTN Aerea
- 132kV RTN Aerea

PRG - Zonizzazione

- A, centro storico
- B, residenziale di completamento
- C, residenziale di espansione
- D1, area industriale - artigianale
- D2, area commerciale e servizi
- E, verde e parchi
- F, area turistica ricettiva
- G1, servizi e attrezzature locali
- G2, servizi e attrezzature territoriali
- G3, spazi pubblici collettivi
- H2, parcheggi
- Zona agricola



00	giugno 2018	emissione definitiva	L. DI CORNO	ANNOZZI	NOZZI	NOZZI
N	DATA	DESCRIZIONE	ELABORATO	VERIFICATO	APPROVATO	

CODIFICA DELL'ELABORATO

DEER12002BIA02543_05

TITOLO

Riassetto della rete a 380 kV e a 132 kV in Provincia di Teramo
Relazione paesaggistica

Carta dei PRG

NOME DEL FILE	FORMATO	SCALA	FOLIO	GOLDER
DEER12002BIA02543_05_4.pdf	A0	1:10.000	4 di 6	

Questo documento contiene informazioni di proprietà Terma S.p.A. e deve essere utilizzato esclusivamente dal destinatario in relazione alle finalità per le quali è stato ricevuto. È vietata qualsiasi forma di riproduzione o divulgazione senza il permesso scritto di Terma S.p.A. This document contains information proprietary to TERMA S.p.A. and it will have to be used exclusively for the purposes for which it has been furnished. Whatever shape of spreading or reproduction without the written permission of TERMA S.p.A. is prohibited.