

Legenda

Progetto SIA

- nuovo sostegno, 132 kV
- nuovo sostegno, 380 kV
- sostegno demolito
- sostegno esistente
- nuova linea aerea a 132 kV
- nuova linea aerea a 380 kV
- nuova linea in cavo interrato a 132 kV
- linea demolita a 132 kV
- linea demolita a 380 kV
- ampliamento SE di Teramo
- buffer di 2000 m dal tracciato

Impianti esistenti

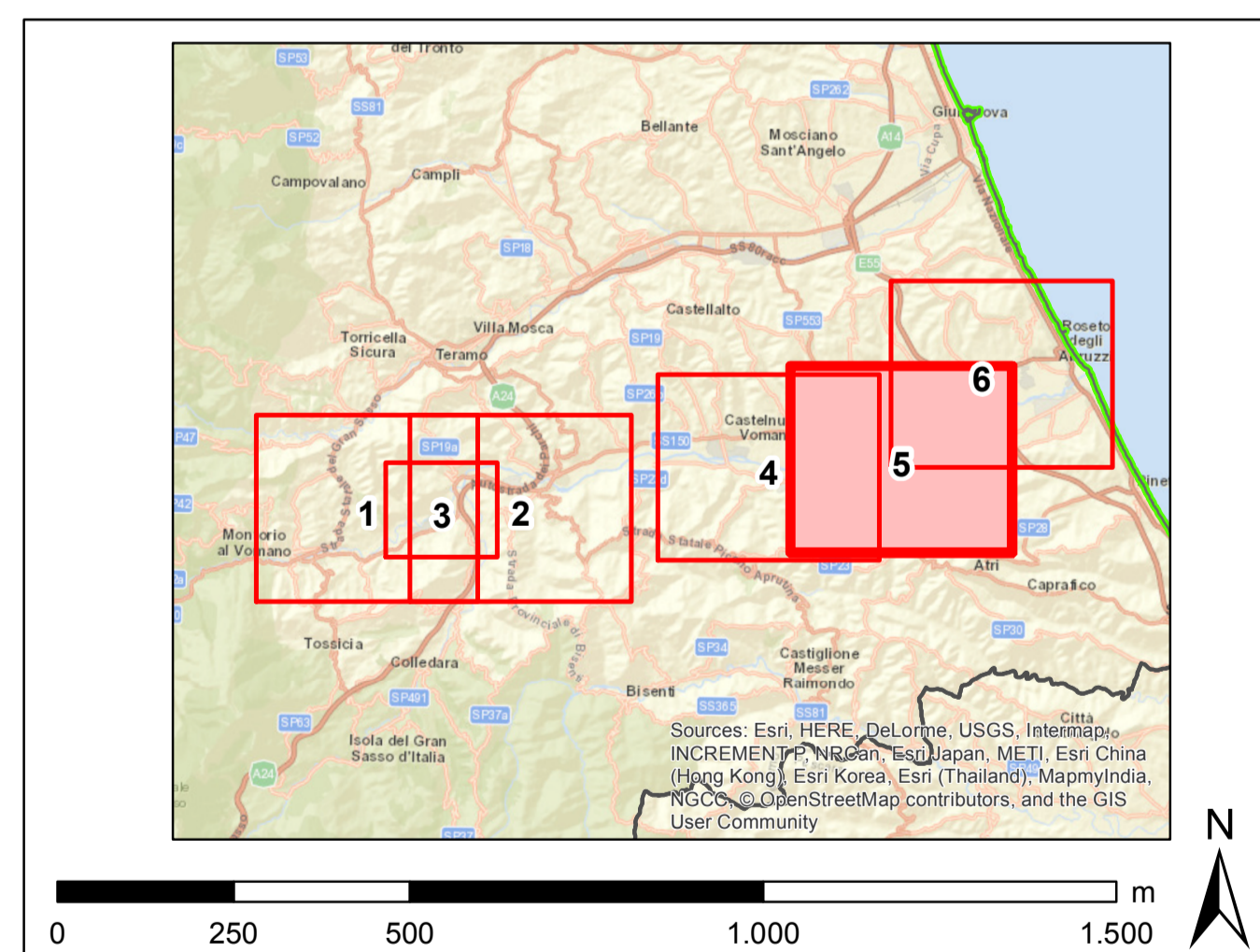
- Stazione non RTN e Cabina Primaria
- SE esistente
- SE di Teramo

Linee elettriche esistenti

- 380kV RTN Aerea
- 132kV Aerea
- 132kV RTN Aerea

PRG - Zonizzazione

- A, centro storico
- B, residenziale di completamento
- C, residenziale di espansione
- D1, area industriale - artigianale
- D2, area commerciale e servizi
- E, verde e parchi
- F, area turistica ricettiva
- G1, servizi e attrezzature locali
- G2, servizi e attrezzature territoriali
- G3, spazi pubblici collettivi
- H2, parcheggi
- Zona agricola



REVISIONI			
N	DATA	DESCRIZIONE	ELABORATO
00	giugno 2018	emissione definitiva	L. DI CORNO DI CASCINO
			ANONIS NOI-FRE-AM
			NECESSITA' RINNOVO PRO-PRO-CALA
			APPROVATO

CODIFICA DELL'ELABORATO		Terna Rete Italia	
DEER12002BIA02543_05		Terna Group	
TITOLO			
Riassetto della rete a 380 kV e a 132 kV in Provincia di Teramo			
Relazione paesaggistica			
Carta dei PRG			
NOME DEL FILE	FORMATO	SCALA	Foglio
DEER12002BIA02543_05.ppt	A0	1:10.000	5 di 6
GOLDER			

Questo documento contiene informazioni di proprietà Terna S.p.A. e deve essere utilizzato esclusivamente dal destinatario in relazione alle finalità per le quali è stato ricevuto. È vietata qualsiasi forma di riproduzione o divulgazione senza il permesso scritto di Terna S.p.A. This document contains information proprietary to TERNA S.p.A. and it will have to be used exclusively for the purposes for which it has been furnished. Whichever shape of spreading or reproduction without the written permission of TERNA S.p.A. is prohibited.