

Legenda

Progetto SIA

- nuovo sostegno, 132 kV
- nuovo sostegno, 380 kV
- sostegno demolito
- sostegno esistente
- nuova linea aerea a 132 kV
- nuova linea aerea a 380 kV
- nuova linea in cavo interrato a 132 kV
- linea demolita a 132 kV
- linea demolita a 380 kV
- ampliamento SE di Teramo
- buffer di 2000 m dal tracciato

Impianti esistenti

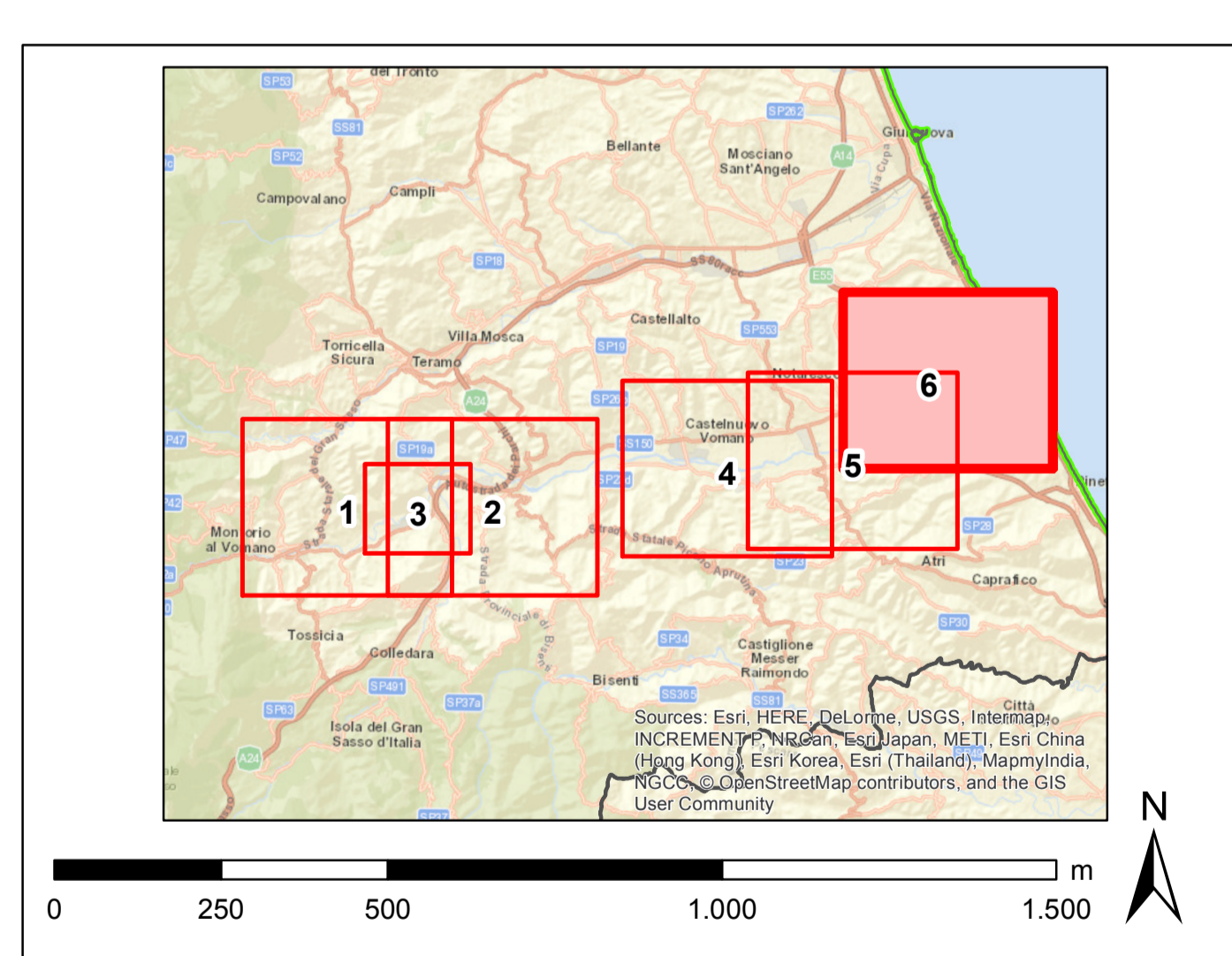
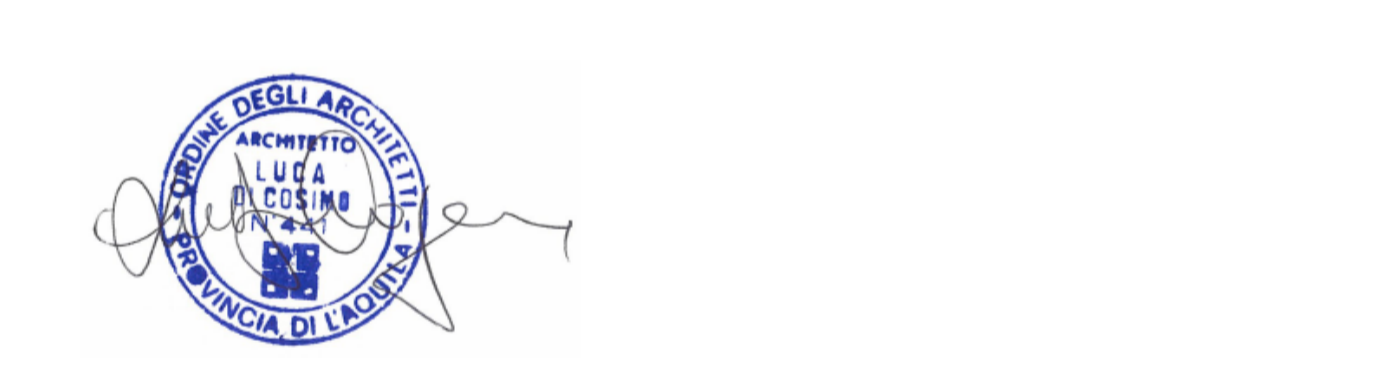
- limite comunale
- Stazione non RTN e Cabina Primaria
- SE esistente
- SE di Teramo

Linee elettriche esistenti

- 132kV Aerea
- 132kV RTN Aerea

PRG - Zonizzazione

- A, centro storico
- B, residenziale di completamento
- C, residenziale di espansione
- D1, area industriale - artigianale
- D2, area commerciale e servizi
- E, verde e parchi
- F, area turistica ricettiva
- G1, servizi e attrezzature locali
- G2, servizi e attrezzature territoriali
- G3, spazi pubblici collettivi
- H2, parcheggi
- Zona agricola



REVISIONI			
N	DATA	DESCRIZIONE	ELABORATO / VERIFICATO / APPROVATO
00	giugno 2018	emissione definitiva	L. DI CORNO / DI CASCINO / ANTONI SPINELLI / NICOLA AMADIO / NICOLA RIZZOLO / PIETRO CALABRO

CODIFICA DELL'ELABORATO			
DEER12002BIA02543_05		TITOLLO	
		Riassetto della rete a 380 kV e a 132 kV in Provincia di Teramo	
		Relazione paesaggistica	
		Carta dei PRG	

NOME DEL FILE	FORMATO	SCALA	FOLIO	GOLDER	
DEER12002BIA02543_05.ppt	A0	1:10.000	6 di 6		

Questo documento contiene informazioni di proprietà Terna S.p.A. e deve essere utilizzato esclusivamente dal destinatario in relazione alle finalità per le quali è stato ricevuto. È vietata qualsiasi forma di riproduzione o divulgazione senza il permesso scritto di Terna S.p.A. This document contains information proprietary to TERNA S.p.A. and it will have to be used exclusively for the purposes for which it has been furnished. Whichever shape of spreading or reproduction without the written permission of TERNA S.p.A. is prohibited.