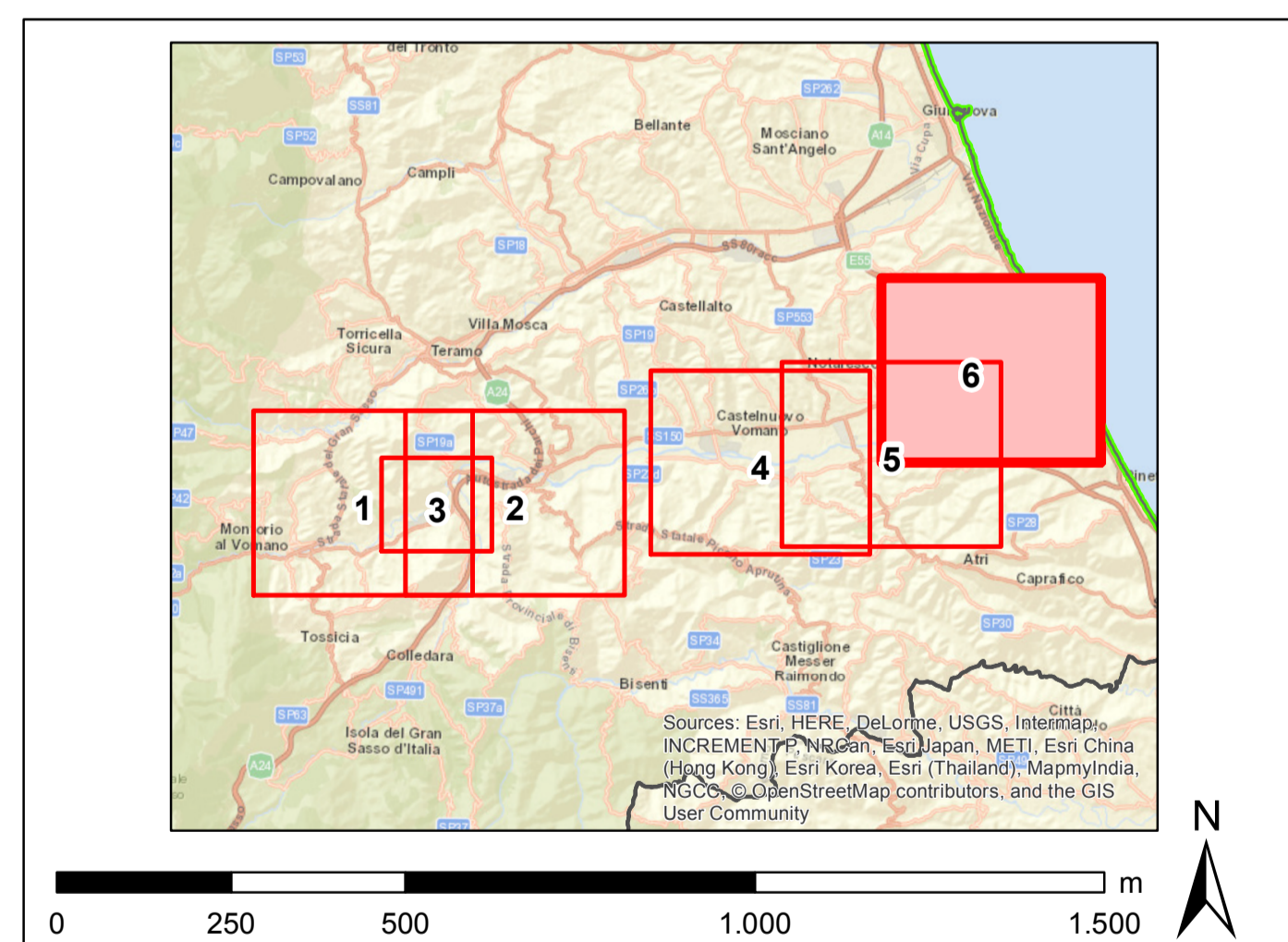


- Legenda**
- Progetto SIA**
- nuovo sostegno, 132 kV
 - nuovo sostegno, 380 kV
 - sostegno demolito
 - sostegno esistente
 - nuova linea aerea a 132 kV
 - nuova linea aerea a 380 kV
 - nuova linea in cavo interrato a 132 kV
 - linea demolita a 132 kV
 - linea demolita a 380 kV
 - ampliamento SE di Teramo
 - buffer di 2000 m del tracciato
- Impianti esistenti**
- limite comunale
 - Stazione non RTN e Cabina Primaria
 - SE esistente
 - SE di Teramo
- Linee elettriche esistenti**
- 132kV Aerea
 - 132kV RTN Aerea
- Impatto visivo**
- assente
 - non significativo
 - potenzialmente distinguibile
 - potenzialmente dominante



REVISIONI			
00	giugno 2018	emissione definitiva	L. DI CORNO DI COSTANTINO
N	DATA	DESCRIZIONE	ELABORATO VERIFICATO APPROVATO
CODIFICA DELL'ELABORATO			
DEER12002BIA02543_06			Terna Rete Italia
TITOLO			
Riassetto della rete a 380 kV e a 132 kV in Provincia di Teramo			
Relazione paesaggistica			
Carta dell'impatto visivo			
NOME DEL FILE	FORMATO	SCALA	Foglio
DEER12002BIA02543_06.pdf	A0	1:10.000	6 di 6
<small>Questo documento contiene informazioni di proprietà Terna S.p.A. e deve essere utilizzato esclusivamente dal destinatario in relazione alle finalità per le quali è stato ricevuto. È vietata qualsiasi forma di riproduzione o divulgazione senza il permesso scritto di Terna S.p.A. This document contains information proprietary to TERNA S.p.A. and it will have to be used exclusively for the purposes for which it has been furnished. Whichever shape of spreading or reproduction without the written permission of TERNA S.p.A. is prohibited.</small>			