



Legenda

Progetto SIA

- nuovo sostegno, 132 kV
- nuovo sostegno, 380 kV
- sostegno demolito
- sostegno esistente
- nuova linea aerea a 132 kV
- nuova linea aerea a 380 kV
- ... nuova linea in cavo interrato a 132 kV
- ... linea demolita a 132 kV
- ... linea demolita a 380 kV
- ampliamento SE di Teramo

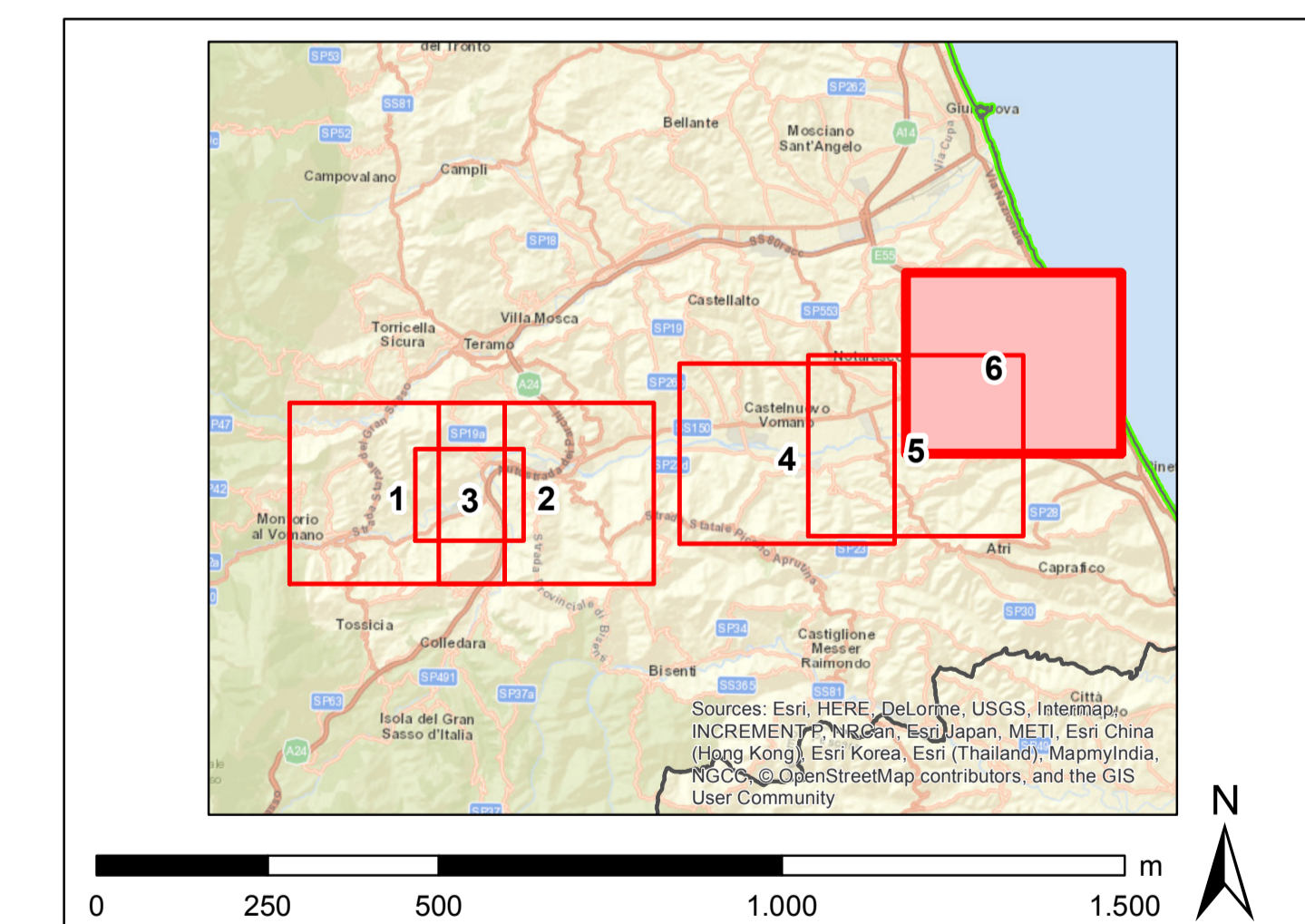
Impianti esistenti

- Cabina Utente
- Stazione non RTN e Cabina Primaria
- SE esistente
- SE di Teramo

Linee elettriche esistenti

- 132kV Aerea
- 132kV RTN Aerea

L. P.



REVISIONI			
N.	DATA	DESCRIZIONE	ELABORATO / VERIFICATO / APPROVATO
00	giugno 2018	emissione definitiva	Elisa Sciarra / Andrea Scarpato / Nicola Frascarelli / Riccardo Corbelli / NO PRE-AM / APPROVATO

CODIFICA DELL'LABORATORIO			
DEER12002BIA02545_01		TITOLLO Riassetto della rete a 380 kV e a 132 kV in Provincia di Teramo Valutazione d'Incidenza Corografia delle opere in progetto	
NOME DEL FILE	FORMATO	SCALA	FOLIO
DEER12002BIA02545_01.dwg	Aut	1:10.000	6 di 6
Questo documento contiene informazioni di proprietà Terna S.p.A. e deve essere utilizzato esclusivamente dal destinatario in relazione alle finalità per le quali è stato ricevuto. È vietata qualsiasi forma di riproduzione o divulgazione senza il permesso scritto di Terna S.p.A.			