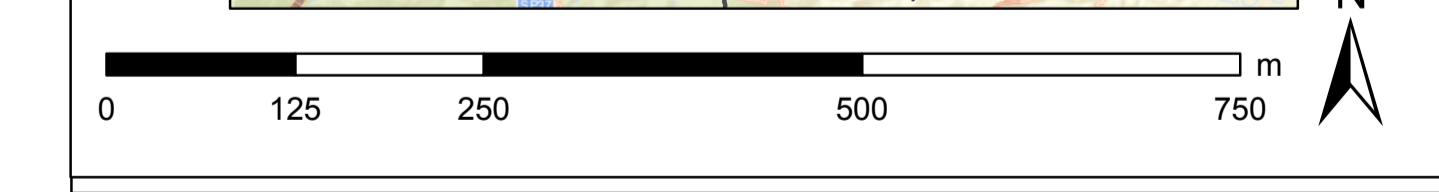
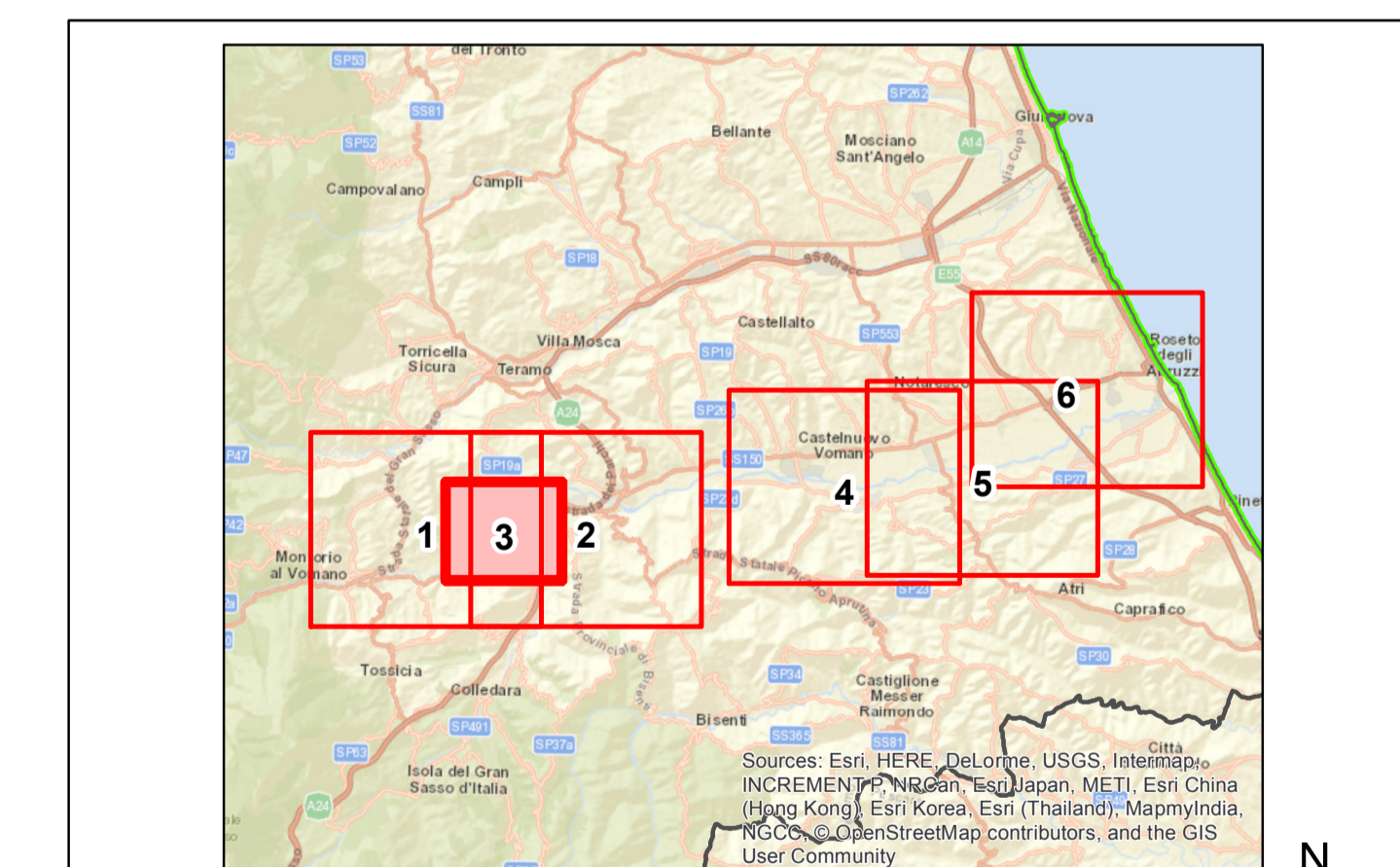


- ### Legenda
- Progetto SIA**
- nuovo sostegno, 132 kV
 - nuovo sostegno, 380 kV
 - sostegno demolito
 - sostegno esistente
 - nuova linea aerea a 132 kV
 - nuova linea aerea a 380 kV
 - nuova linea in cavo interrato a 132 kV
 - linea demolita a 132 kV
 - linea demolita a 380 kV
 - ampliamento SE di Teramo
- Impianti esistenti**
- Stazione 380kV RTN
 - Stazione 220kV RTN
 - Centrale idroelettrica
 - SE esistente
 - SE di Teramo
- Linee elettriche esistenti**
- 380kV RTN Aerea
 - 220kV In cavo
 - 220kV RTN Aerea
 - 132kV RTN Aerea
- Habitat all'interno dei SIC**
- Arbusti collinari a ginestra o citisi (Spartio juncoi-Cytisetum sessiflori) -
 - Bosco termofilo di roverella (Rosso sempervirentis-Quercetum pubescentis) - 91AA*
 - Vegetazione erbacea-artusiva di greto (Polygonum-Xanthium italici, Phragmites vulgaris, Salicion elegans) - 3240, 3270
 - Vegetazione legnosa igrofila (Salicetum albae, Salicion elegans, Simphyto bulbosus-Ulmetum minoris) - 92A0, 3240
 - Vegetazione legnosa sinantropica a Robinia pseudacacia e/o Alnus altissima -
 - Vegetazione ruderale delle aree agricole (Stellaria mediae, Agropyretalia repens) -
 - Vegetazione ruderale delle aree urbanizzate (Artemisia vulgaris, Stellaria mediae, Polygonum-Poaetia annuae) -
- Carta della Natura**
- 15.83-Aree argilose ad erosione accelerata
 - 31.844-Ginestri collinari e submontani dell'Italia peninsulare e Sicilia
 - 31.8A-Vegetazione tirrenica-submediterranea a Rubus ulmifolius
 - 34.323-Praterie xeriche del piano collinare, dominate da Brachypodium rupestre, B. caespitosum
 - 41.732-Querceti a querce caducifoglie con Q. pubescens, Q. pubescens subsp. pubescens (=Q. virgiliana) e Q. dalechampii dell'Italia peninsulare ed insulare
 - 44.81-Foreste mediterranee ripariali a pioppo
 - 82.3-Culture di tipo estensivo e sistemi agricoli complessi
 - 83.11-Oliveti
 - 83.15-Frutteti
 - 83.31-Pantagioni di confere
 - 86.1-Città, centri abitati
 - 86.3-Siti industriali attivi
 - 86.41-Cave

Luca...



REVISIONI	DATA	DESCRIZIONE	ELABORATO	VERIFICATO	APPROVATO
00	giugno 2018	emissione definitiva	Elisa Scapano	Andrea Scapano	Roberto Frattolillo

CODIFICA DELL'LABORATORIO

DEER12002BIA02545_03

TITOLO

Riassetto della rete a 380 kV e a 132 kV in Provincia di Teramo
Valutazione d'incidenza

Carta degli Habitat

NOME DEL FILE	FORMATO	SCALA	FOLIO
DEER12002BIA02545_03_3.pdf	A0	1:5.000	3 di 6

Questo documento contiene informazioni di proprietà Terma S.p.A. e deve essere utilizzato esclusivamente dal destinatario in relazione alle finalità per le quali è stato ricevuto. È vietata qualsiasi forma di riproduzione o divulgazione senza il permesso scritto di Terma S.p.A. This document contains information proprietary to TERMA S.p.A. and it will have to be used exclusively for the purposes for which it has been furnished. Whichever shape of spreading or reproduction without the written permission of TERMA S.p.A. is prohibited.