



Legenda

Progetto SIA

- nuovo sostegno, 132 kV
- nuovo sostegno, 380 kV
- sostegno demolito
- sostegno esistente
- nuova linea aerea a 132 kV
- nuova linea aerea a 380 kV
- ... nuova linea in cavo interrato a 132 kV
- linea demolita a 132 kV
- linea demolita a 380 kV
- ampliamento SE di Teramo

Impianti esistenti

- limite comunale
- Stazione non RTN e Cabina Primaria
- SE esistente
- SE di Teramo

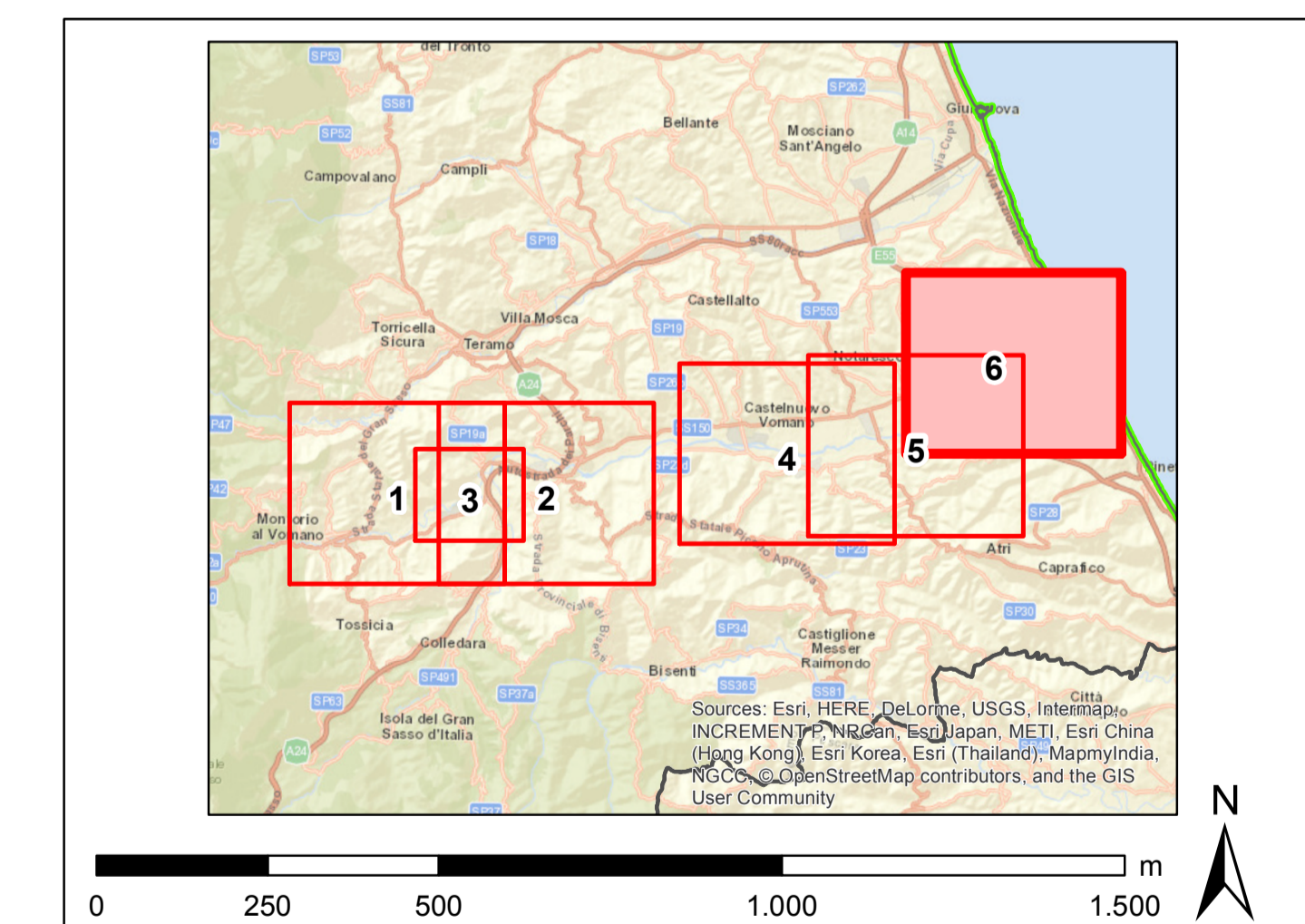
Linee elettriche esistenti

- 132kV Aerea
- 132kV RTN Aerea

Carta della Natura

- 15.83-Aree argillose ad erosione accelerata
- 16.1-Spiagge
- 17.1-Librali ghiaiosi e ciottolosi quasi privi di vegetazione
- 22.4-Vegetazione delle acque ferme
- 24.1-Corsi fluviali (acque correnti dei fiumi maggiori)
- 24.225-Greti dei torrenti mediterranei
- 31.8A-Vegetazione tirrenica-submediterranea a Rubus ulmifolius
- 34.81-Prati mediterranei subnitrofi (incl. vegetazione mediterranea e submediterranea postculturale)
- 44.61-Foreste mediterranee ripariali a pioppo
- 82.3-Culture di tipo estensivo e sistemi agricoli complessi
- 83.11-Oliveti
- 83.15-Frutteti
- 83.21-Vigneti
- 83.31-Plantagioni di conifere
- 83.325-Altre piantagioni di latifoglie
- 85.1-Grandi parchi
- 86.1-Città, centri abitati
- 86.3-Siti industriali attivi
- 86.41-Cave

Luca...



REVISIONI			
N	DATA	DESCRIZIONE	ELABORATO / VERIFICATO / APPROVATO
00	giugno 2018	emissione definitiva	Erika Scizzano / Andrea Scizzano / Nicola Scizzano

CODIFICA DELL'ELABORATO

DEER12002BIA02545_03

TITOLO

Riassetto della rete a 380 kV e a 132 kV in Provincia di Teramo
Valutazione d'incidenza

Carta degli Habitat

NOME DEL FILE	FORMATO	SCALA	FOLIO
DEER12002BIA02545_03_01.pdf	A0	1:10.000	6 di 6

Questo documento contiene informazioni di proprietà Terma S.p.A. e deve essere utilizzato esclusivamente dal destinatario in relazione alle finalità per le quali è stato ricevuto. È vietata qualsiasi forma di riproduzione o divulgazione senza il permesso scritto di Terma S.p.A. This document contains information proprietary to TERMA S.p.A. and it will have to be used exclusively for the purposes for which it has been furnished. Whichever shape of spreading or reproduction without the written permission of TERMA S.p.A. is prohibited.