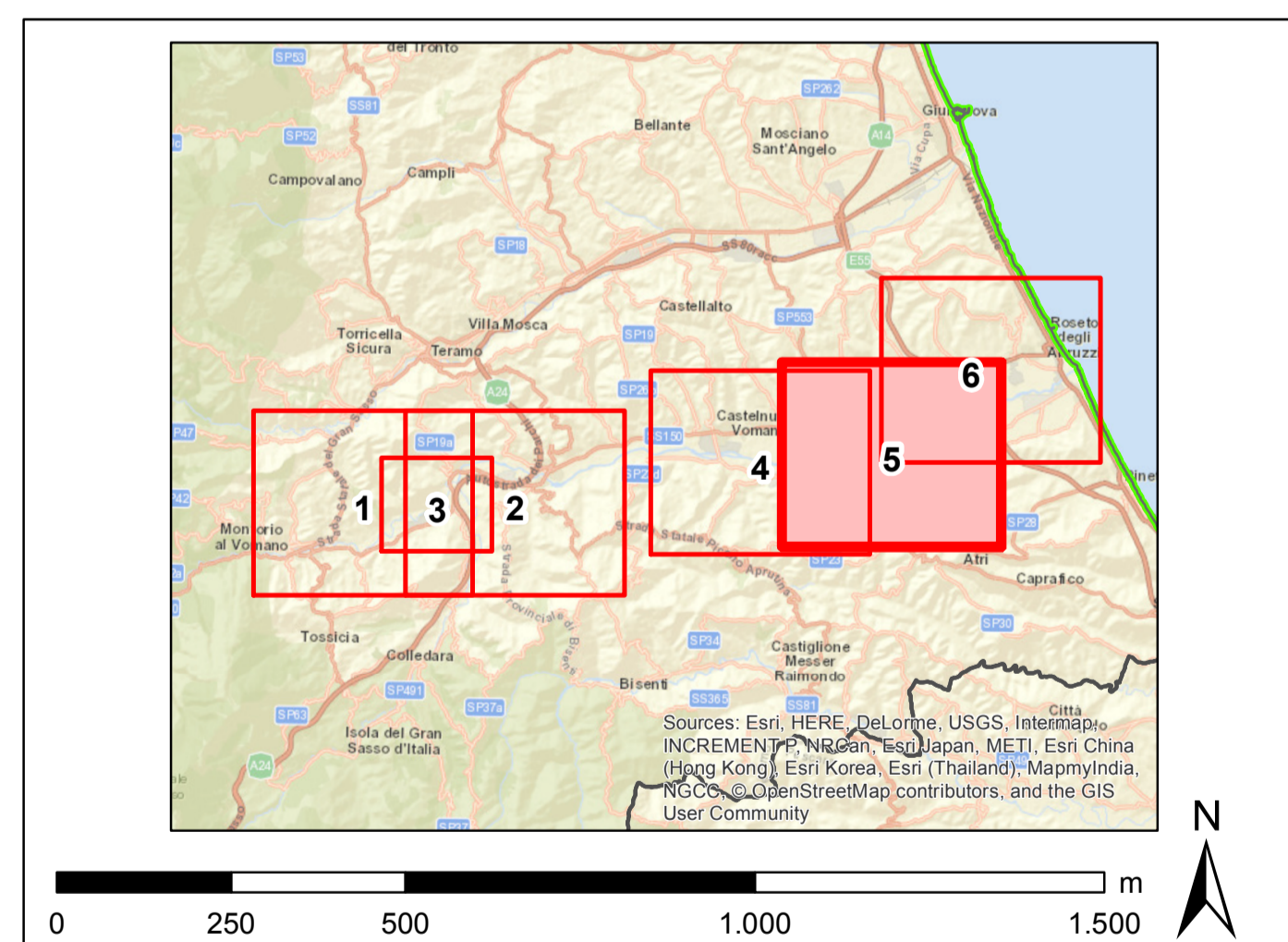


- Legenda**
- Progetto SIA**
- nuovo sostegno, 132 kV
 - nuovo sostegno, 380 kV
 - sostegno demolito
 - sostegno esistente
 - nuova linea aerea a 132 kV
 - nuova linea aerea a 380 kV
 - nuova linea in cavo interrato a 132 kV
 - linea demolita a 132 kV
 - linea demolita a 380 kV
 - ampliamento SE di Teramo
- Impianti esistenti**
- Stazione non RTN e Cabina Primaria
 - SE esistente
 - SE di Teramo
- Linee elettriche esistenti**
- 380kV RTN Aerea
 - 132kV Aerea
 - 132kV RTN Aerea

- Rischio di collisione per l'avifauna**
- molto basso (0)
 - basso (9)
 - medio (22)
 - alto (3)
 - molto alto (0)

Signature



REVISIONI			
00	giugno 2018	emissione definitiva	Elisa Sciarra / Andrea Spagnoli / Nicola Frattone
N	DATA	DESCRIZIONE	ELABORATO / VERIFICATO / APPROVATO
CODIFICA DELL'ELABORATO			
DEER12002BIA02545_05		Terna Rete Italia	
TITOLO			
Riassetto della rete a 380 kV e a 132 kV in Provincia di Teramo			
Valutazione d'incidenza			
Carta dell'analisi del rischio di collisione per l'avifauna			
NOME DEL FILE	FORMATO	SCALA	FOLIO
DEER12002BIA02545_05.pdf	A0	1:10.000	5 di 6
GOLDER			

Questo documento contiene informazioni di proprietà Terna S.p.A. e deve essere utilizzato esclusivamente dal destinatario in relazione alle finalità per le quali è stato ricevuto. È vietata qualsiasi forma di riproduzione o divulgazione senza il permesso scritto di Terna S.p.A. This document contains information proprietary to TERNA S.p.A. and it will have to be used exclusively for the purposes for which it has been furnished. Whatever shape of spreading or reproduction without the written permission of TERNA S.p.A. is prohibited.