

Legenda

Progetto SIA

- nuovo sostegno, 132 kV
- nuovo sostegno, 380 kV
- sostegno demolito
- sostegno esistente
- nuova linea aerea a 132 kV
- nuova linea aerea a 380 kV
- nuova linea in cavo interrato a 132 kV
- linea demolita a 132 kV
- linea demolita a 380 kV
- ampliamento SE di Teramo
- buffer di 2000 m dal tracciato

Impianti esistenti

- limite comunale
- Stazione non RTN e Cabina Primaria
- SE esistente
- SE di Teramo

Linee elettriche esistenti

- 132kV RTN Aerea

PAI Pericolosità Idrogeologica

- ▨ P1 Pericolosità moderata
- ▨ P2 Pericolosità elevata
- ▨ P3 Pericolosità molto elevata
- ▨ P4 Pericolosità da scarpata
- ▨ PC Superficie a calanchi e forme simili

PSDA RISCHIO

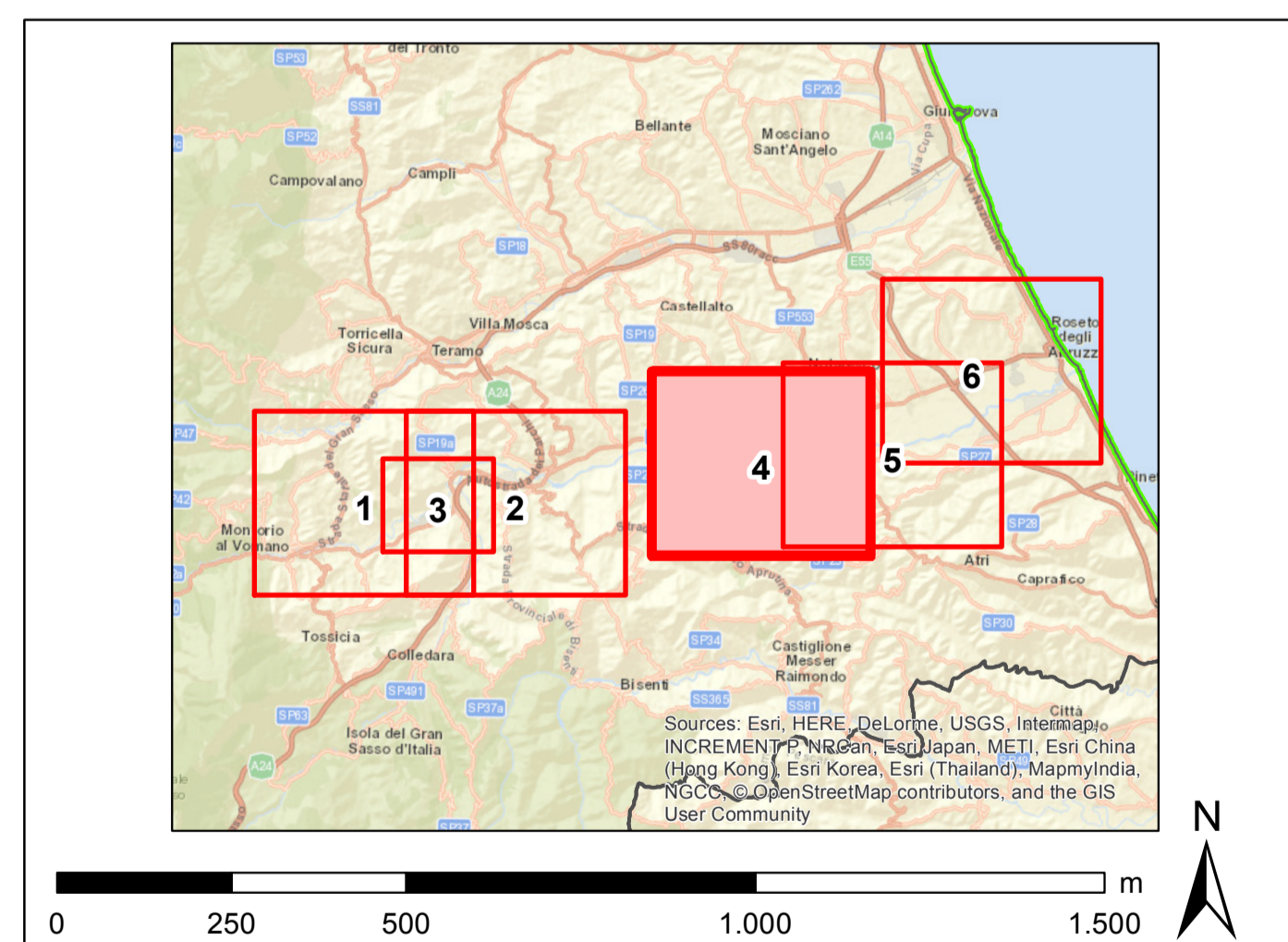
- ▨ 1
- ▨ 2
- ▨ 3
- ▨ 4

PSDA PERICOLOSITA'

- ▨ 1
- ▨ 2
- ▨ 3
- ▨ 4

Frane IFFI:

- ▨ n.d
- ▨ Crollo_ribaltamento
- ▨ Scivolamento_rotazionale_traslattivo
- ▨ Espansione
- ▨ Colamento_lento
- ▨ Colamento_rapido
- ▨ Sprofondamento
- ▨ Complesso



00	giugno 2018	emissione definitiva	Laura Cocconi	Andrea Sammarco	Nicola Tronchetti
N.	DATA	DESCRIZIONE	ELABORATO	VERIFICATO	APPROVATO
CODIFICA DELL'LABORATORIO					
DEER12002BIAM02549_04					
TITOLO					
Riassetto della rete a 380 kV e a 132 kV in Provincia di Teramo					
Studio di compatibilità idrogeologica - assetto geomorfologico					
Carta delle criticità idrogeologiche					
NOME DEL FILE	FORMATO	SCALA	FOLGIO		
DEER12002BIAM02549_04_4.pdf	A0	1:10.000	4 di 6		

Questo documento contiene informazioni di proprietà Terna S.p.A. e deve essere utilizzato esclusivamente dal destinatario in relazione alle finalità per le quali è stato ricevuto. È vietata qualsiasi forma di riproduzione o divulgazione senza il permesso scritto di Terna S.p.A. This document contains information proprietary to TERNA S.p.A. and it will have to be used exclusively for the purposes for which it has been furnished. Whichever shape of spreading or reproduction without the written permission of TERNA S.p.A. is prohibited.