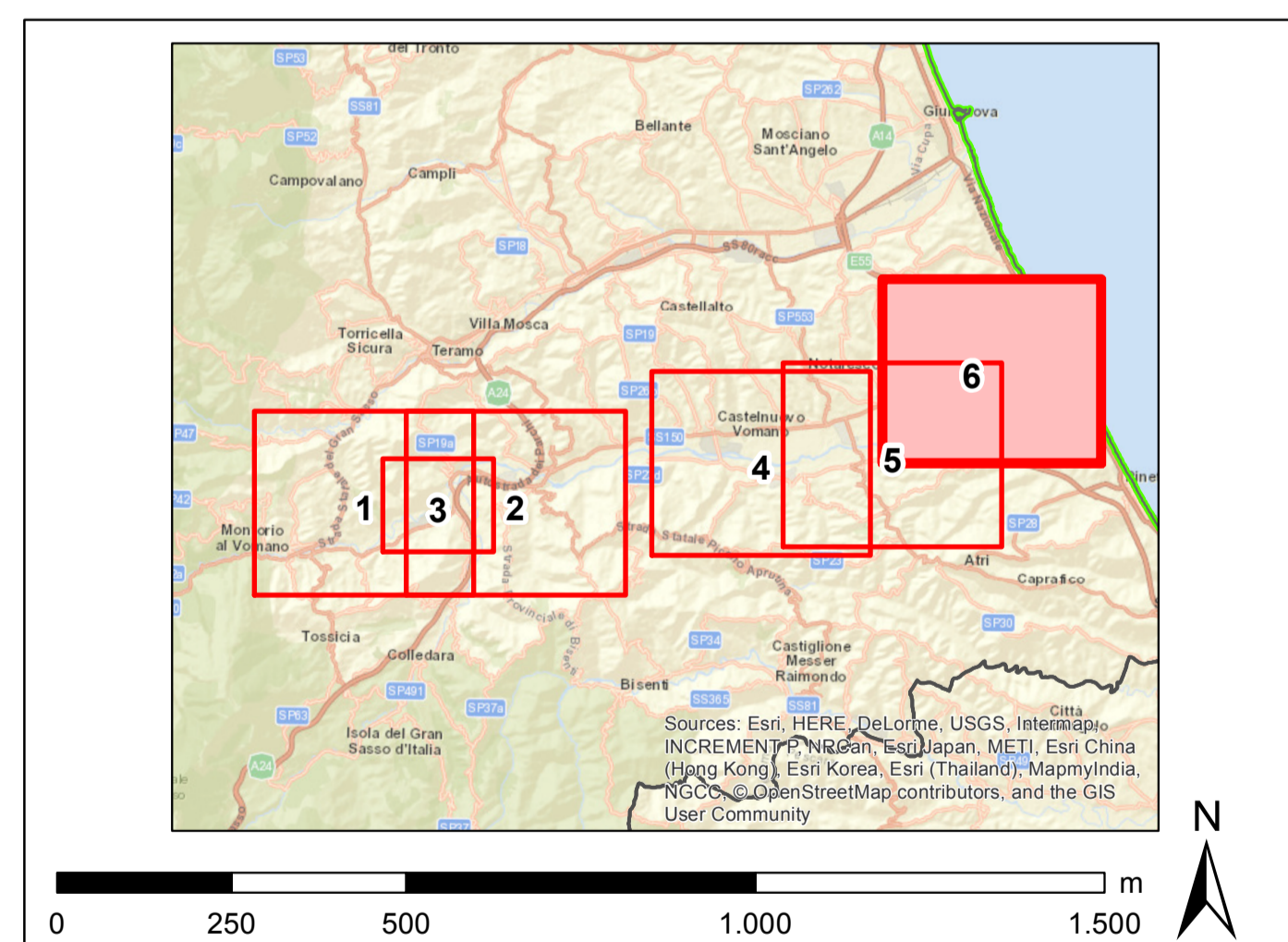




- Legenda**
- Progetto SIA**
- nuovo sostegno, 132 kV
 - nuovo sostegno, 380 kV
 - sostegno demolito
 - sostegno esistente
 - nuova linea aerea a 132 kV
 - nuova linea aerea a 380 kV
 - nuova linea in cavo interrato a 132 kV
 - ××××× linea demolita a 132 kV
 - ××××× linea demolita a 380 kV
 - ampliamento SE di Teramo
 - buffer di 2000 m dal tracciato
- Impianti esistenti**
- limite comunale
 - Stazione non RTN e Cabina Primaria
 - SE esistente
 - SE di Teramo
- Linee elettriche esistenti**
- 132kV Aerea
 - 132kV RTN Aerea



REVISIONE	DATA	DESCRIZIONE	ELABORATO	VERIFICATO	APPROVATO
00	giugno 2018	emissione definitiva	Laura Cocconi	Andrea Sammarco	Nicola Tronchetti

CODIFICA DELL'LABORATORIO

DEER12002BIAM02551_01

Terna Rete Italia

TITOLLO

Riassetto della rete a 380 kV e a 132 kV in Provincia di Teramo
 Studio di compatibilità idrogeologica - assetto idraulico

Corografia delle opere in progetto

NOME DEL FILE	FORMATO	SCALA	FOLGIO	GOLDER
DEER12002BIAM02551_01.dwg	A0	1:10.000	6 di 6	

Questo documento contiene informazioni di proprietà Terna S.p.A. e deve essere utilizzato esclusivamente dal destinatario in relazione alle finalità per le quali è stato ricevuto. È vietata qualsiasi forma di riproduzione o divulgazione senza il permesso scritto di Terna S.p.A. This document contains information proprietary to TERNA S.p.A. and it will have to be used exclusively for the purposes for which it has been furnished. Whichever shape of spreading or reproduction without the written permission of TERNA S.p.A. is prohibited.