

**Legenda**

**Progetto SIA**

- nuovo sostegno, 132 kV
- nuovo sostegno, 380 kV
- sostegno demolito
- sostegno esistente
- nuova linea aerea a 132 kV
- nuova linea aerea a 380 kV
- nuova linea in cavo interrato a 132 kV
- linea demolita a 132 kV
- linea demolita a 380 kV
- ampliamento SE di Teramo
- buffer di 2000 m dal tracciato

**Impianti esistenti**

- Stazione 380kV RTN
- Stazione 220kV RTN
- Centrale idroelettrica
- SE esistenti
- SE di Teramo

**Linee elettriche esistenti**

- 380kV RTN Aerea
- 220kV in cavo
- 220kV RTN Aerea
- 132kV RTN Aerea

**PAI Pericolosità idrogeologica**

- P1 Pericolosità moderata
- P2 Pericolosità elevata
- P3 Pericolosità molto elevata
- P5 Pericolosità da scarpata
- PC Superficie a canali e forme simili

**PSDA RISCHIO**

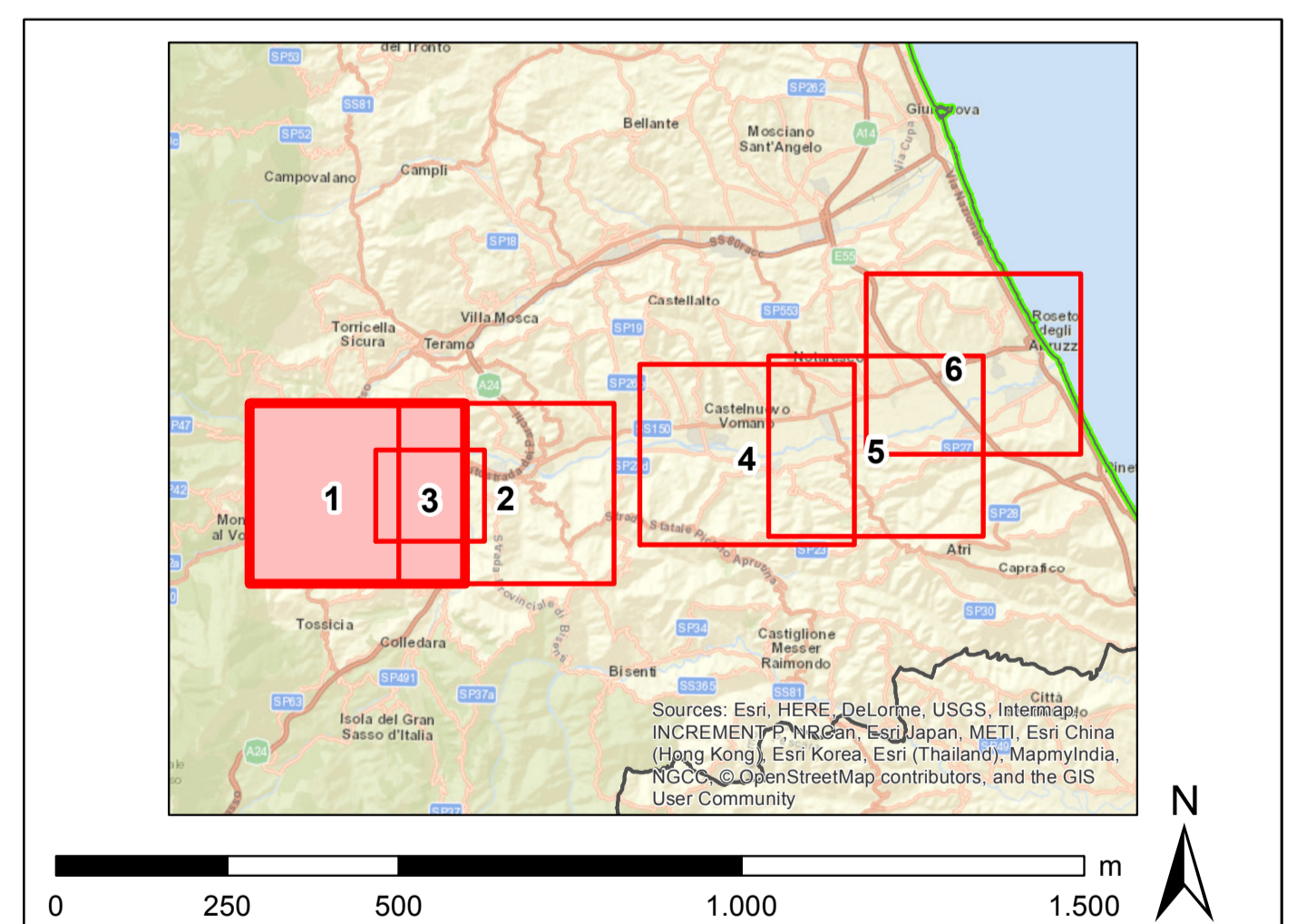
- 1
- 2
- 3
- 4

**PSDA PERICOLOSITA'**

- 1
- 2
- 3
- 4

**Frane IFFI:**

- n.d
- Crollo\_ribattimento
- Scivolamento\_rotazionale\_traslattivo
- Espansione
- Colamento\_lento
- Colamento\_rapido
- Sprofondamento
- Complesso



00	giugno 2018	emissione definitiva	Laura Cocconi	Andrea Sammartino	Nicola Tronchetti
N.	DATA	DESCRIZIONE	ELABORATO	VERIFICATO	APPROVATO
CODIFICA DELL'ELABORATO					
DEER12002BIAM02551_04			Terna Rete Italia		
TITOLO					
Riassetto della rete a 380 kV e a 132 kV in Provincia di Teramo					
Studio di compatibilità idrogeologica - assetto idraulico					
Carta delle criticità idrogeologiche					
NOME DEL FILE		FORMATO	SCALA	FOLIO	GOLDER
DEER12002BIAM02551_04_1.pdf		A0	1:10.000	1 di 6	

Questo documento contiene informazioni di proprietà Terna S.p.A. e deve essere utilizzato esclusivamente dai destinatari in relazione alle finalità per le quali è stato fornito. È vietata qualsiasi forma di riproduzione o divulgazione senza il permesso scritto di Terna S.p.A. This document contains information proprietary to TERNA S.p.A. and it will have to be used exclusively for the purposes for which it has been furnished. Whichever shape of spreading or reproduction without the written permission of TERNA S.p.A. is prohibited.